

# Libretto Tecnico

**EMME**  
ANTINCENDIO

SAFETY  
FOR  
FUTURE



www.emme-italia.com

Via del Molino, 40 - 52010 Corsalone (AR) - Italy - info@emme-italia.com - Tel. +39.0575.511320  
P.IVA/ C.F. 11208251006 - R.E.A. AR-159122

## GW9A 32093-700 : Estintore Portatile, 9 L Schiuma



**FLUORINE FREE**

PARTICOLARE CLIP

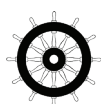


- **INVOLUCRO**  
In lega di acciaio ad alta resistenza, profondo stampaggio, con clip, verniciatura esterna a polvere colore Rosso Ral 3000.
- **AGENTE ESTINGUENTE**  
Schiumogeno senza fluoro, a base d'acqua.
- **PROPELLENTE**  
Pressione ausiliaria.  
Estintore pressurizzato al momento dell'uso con bombolina interna di CO<sub>2</sub> da 80 g.
- **VALVOLA**  
M. 74x2, corpo in alluminio, leve con verniciatura verde Ral 6018.
- **UTILIZZO**  
Fuochi di classe A B F  
(materiali solidi, liquidi infiammabili, oli da cucina).

*Nota: immagine a scopo illustrativo, il prodotto acquistato potrebbe differire dalla foto*

Estintore a Schiuma da 9 Litri, pressurizzato al momento dell'uso, temperatura di utilizzo da +5°C a +60°C, costruito in accordo alla norma **UNI EN 3-7**, approvato Marine Equipment Directive **MED 2014/90/UE**, certificato secondo la direttiva per attrezzature a pressione PED 2014/68/UE. Estintore realizzato in conformità ai controlli di produzione secondo norma **EN 3-10**. Tutti gli estintori sono certificati volontariamente con un controllo Qualità di Prodotto garantita da Bureau Veritas Italia. Utilizzabile su apparecchiature elettriche sotto tensione fino a 1'000 V, alla distanza minima di 1 metro.

ESTINTORE APPROVATO/CERTIFICATO:



CLASSE DI  
FUOCO :



34



183



75

File name	Type of document	Fire Extinguisher Model	Date	Rele.	Check	Rev.	Pag.
32093-700_GW9A_Libretto tecnico	Libretto tecnico	GW9A_32093-700	27/05/25	S.R.		3	1/3

VIETATA LA RIPRODUZIONE

# GW9A 32093-700 : Estintore Portatile, 9 L Schiuma

- **INSTALLAZIONE** L'installazione deve essere realizzata in conformità alle disposizioni vigenti nel paese di utilizzo del presidio.
  - **USO** La messa in servizio e le attività di manutenzione per il mantenimento in efficienza
  - **MANUTENZIONE** devono essere eseguite in conformità al documento **PSA\_1\_ITA** dal personale tecnico abilitato e nel rispetto delle normative vigenti in materia nel paese di utilizzo.
- Qualsiasi manomissione o intervento eseguito da personale non abilitato fa decadere la garanzia del prodotto.  
È consigliato posizionare il presidio in un luogo asciutto e protetto dagli agenti atmosferici.

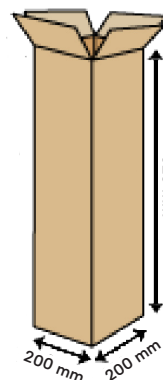
## SPECIFICHE TECNICHE

CLASSE DI FUOCO	34 A 183 B 75 F
AGENTE ESTINGUENTE	100% Green Wave Premix
PROPELLENTE	Bombolina interna con 80 g di CO <sub>2</sub>
TEMPERATURA DI ESERCIZIO	+5°C / +60°C
CARICA NOMINALE	9 Litri
PESO TOTALE	~ 14,90 Kg
DIMENSIONI	Altezza (base - valvola) 620 +/- 5 mm (con fondello) Diametro (involucro) 182 +/- 2 mm
TEMPO DI SCARICA	~ 55,1 secondi
PRESSIONE DI COLLAUDO SERBATOIO	PT 30 bar
VOLUME SERBATOIO	10,78 Litri
DISPOSITIVO DI SICUREZZA	Intervento tra 22 e 27 bar
MATERIALE SERBATOIO	Lega di acciaio
TRATTAMENTO	Esterno: Sabbiatura e verniciatura a polvere Ral 3000 Interno: Rivestimento in plastica

## IMBALLO

(Nota: quantità e misure sono indicative e possono subire variazioni)

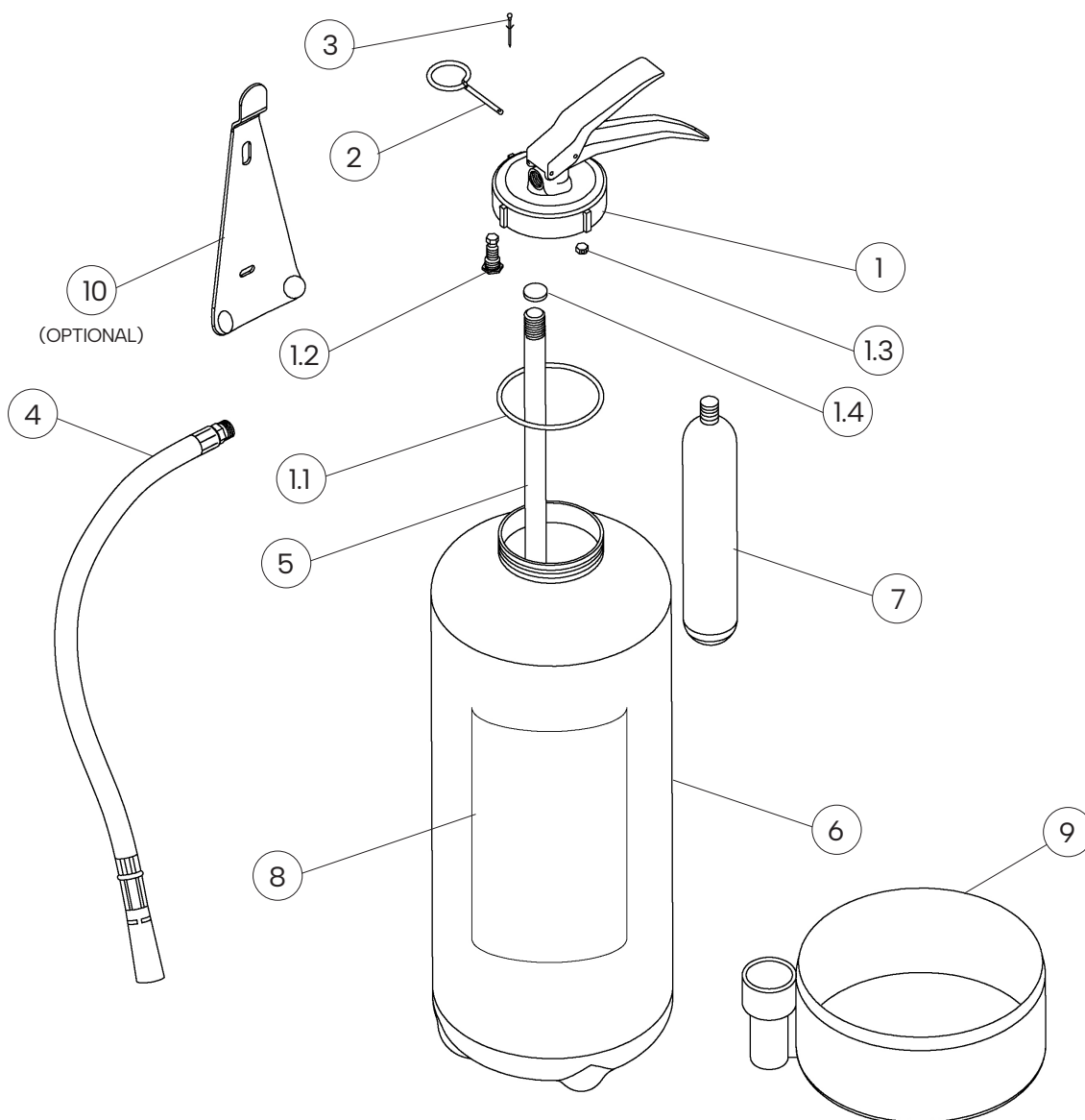
STANDARD  
Massimo 30 pezzi per pallet  
(Imballati singolarmente)  
Dimensioni pallet 100x120 cm



**DISPOSIZIONI PER IL TRASPORTO** Trasporto via terra : Esenzione ADR come da disposizione 594  
Trasporto via mare : Codice IMDG - UN 1044 classe 2.2 Estintori

File name	Type of document	Fire Extinguisher Model	Date	Rele.	Check	Rev.	Pag.
32093-700_GW9A_Libretto tecnico	Libretto tecnico	GW9A_32093-700	27/05/25	S.R.		3	2/3

## COMPONENTI E LISTA RICAMBI



NUM.	DESCRIZIONE	CODICE
1	Valvola M. 74x2	3013-2
1.1	O-ring valvola	0201-5
1.2	Dispositivo di sicurezza	n.a.
1.3	Tappo di pressurizzazione	3033-2
1.4	Disco di rottura per pescante	0262-32
2	Spina di sicurezza	0282-1
3	Sigillo per spina di sicurezza	0285
4	Manichetta di erogazione completa di ugello	2296-3V

NUM.	DESCRIZIONE	CODICE
5	Pescante in PVC con filtro	2180-2
6	Involucro	3010
7	Bombolina di CO <sub>2</sub> da 80 g	3029-21
8	Etichetta	2247-700
9	Fondello in plastica	3028-1
10 OPTIONAL	Supporto a muro in acciaio verniciato rosso, per involucri con clip	3036

*Il componente di ricambio(valvola) al nr. 1, include già tutti gli altri componenti indicati da 1.1 a 1.4  
"n.a" indica che lo specifico componente non è disponibile come singola parte di ricambio*

File name	Type of document	Fire Extinguisher Model	Date	Rele.	Check	Rev.	Pag.
32093-700_GW9A_Libretto tecnico	Libretto tecnico	GW9A_32093-700	27/05/25	S.R.		3	3/3