

Libretto Tecnico



SAFETY
FOR
FUTURE



www.emme-italia.com

Via del Molino, 40 - 52010 Corsalone (AR) - Italy - info@emme-italia.com - Tel. +39.0575.511320
P.IVA/ C.F. 11208251006 - R.E.A. AR-159122

24125 : Estintore Portatile, 12 Kg Polvere ABC



Dettaglio Clip



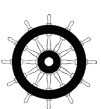
- **INVOLUCRO**
In lega di acciaio ad alta resistenza, 3 saldature, con clip, verniciatura esterna a polvere colore Rosso Ral 3000.
- **AGENTE ESTINGUENTE**
Polvere ABC - MAP 20 %.
- **PROPELLENTE**
Pressione ausiliaria.
Estintore pressurizzato al momento dell'uso con bombolina interna di CO₂ da 225 g.
- **VALVOLA**
M. 74x2, corpo in alluminio, a percussione.
- **UTILIZZO**
Fuochi di classe A B C (materiali solidi, liquidi infiammabili, gas infiammabili).

Nota: immagine a scopo illustrativo, il prodotto acquistato potrebbe differire dalla foto

Estintore a polvere da 12 Kg, pressurizzato al momento dell'uso, temperatura di utilizzo da -30°C a +60°C, costruito in accordo alla norma **UNI EN 3-7 (D.M. 7.1.2005)**, approvato Marine Equipment Directive **MED 2014/90/UE**, certificato secondo la direttiva per attrezzature a pressione PED 2014/68/UE. Estintore realizzato in conformità ai controlli di produzione secondo norma **EN 3-10**. Controllo Qualità di Prodotto garantita da Bureau Veritas Italia.

Utilizzabile su apparecchiature elettriche sotto tensione fino a 1'000 V, alla distanza minima di 1 metro.

ESTINTORE APPROVATO/CERTIFICATO:



MPA
Dresden



EN 3-10
Inspection Certificate
N° 55840/21/NMI/nmj



CLASSE DI
FUOCO :



55



233



✓

File name	Type of document	Fire Extinguisher Model	Date	Rele.	Check	Rev.	Pag.
24125_Libretto tecnico	Libretto tecnico	24125	20/05/25	S.R.		3	1/3

VIETATA LA RIPRODUZIONE

24125 : Estintore Portatile, 12 Kg Polvere ABC

- **INSTALLAZIONE** L'installazione deve essere realizzata in conformità alle disposizioni vigenti nel paese di utilizzo del presidio.
 - **USO** La messa in servizio e le attività di manutenzione per il mantenimento in efficienza
 - **MANUTENZIONE** devono essere eseguite in conformità al documento **EPP_1_ITA** dal personale tecnico abilitato e nel rispetto delle normative vigenti in materia nel paese di utilizzo.
- Qualsiasi manomissione o intervento eseguito da personale non abilitato fa decadere la garanzia del prodotto.
È consigliato posizionare il presidio in un luogo asciutto e protetto dagli agenti atmosferici.

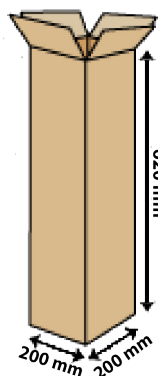
SPECIFICHE TECNICHE

CLASSE DI FUOCO	55 A 233 B C
AGENTE ESTINGUENTE	Polvere ABC - MAP 20 % EPW 18462 (ABC Favorit Tertia - Rühl)
PROPELLENTE	Bombolina interna con 225 g di CO ₂
TEMPERATURA DI ESERCIZIO	-30°C / +60°C
CARICA NOMINALE	12 Kg
PESO TOTALE	(escluso supporto 3036) ~ 18,7 Kg
DIMENSIONI	Altezza (base - valvola) 610 +/- 5 mm Diametro (involucro) 182 +/- 2 mm
TEMPO DI SCARICA	~ 30,9 secondi
PRESSIONE DI COLLAUDO SERBATOIO	PT 30 bar
VOLUME SERBATOIO	12,2 L
DISPOSITIVO DI SICUREZZA	Intervento a 24 +/- 2 bar
MATERIALE SERBATOIO	Lega di acciaio
TRATTAMENTO	Esterno: Sabbiatura e verniciatura a polvere Ral 3000

IMBALLO

(Nota: quantità e misure sono indicative e possono subire variazioni)

STANDARD
Massimo 30 pezzi per pallet
(Imballati singolarmente)
Dimensioni pallet 100x120 cm

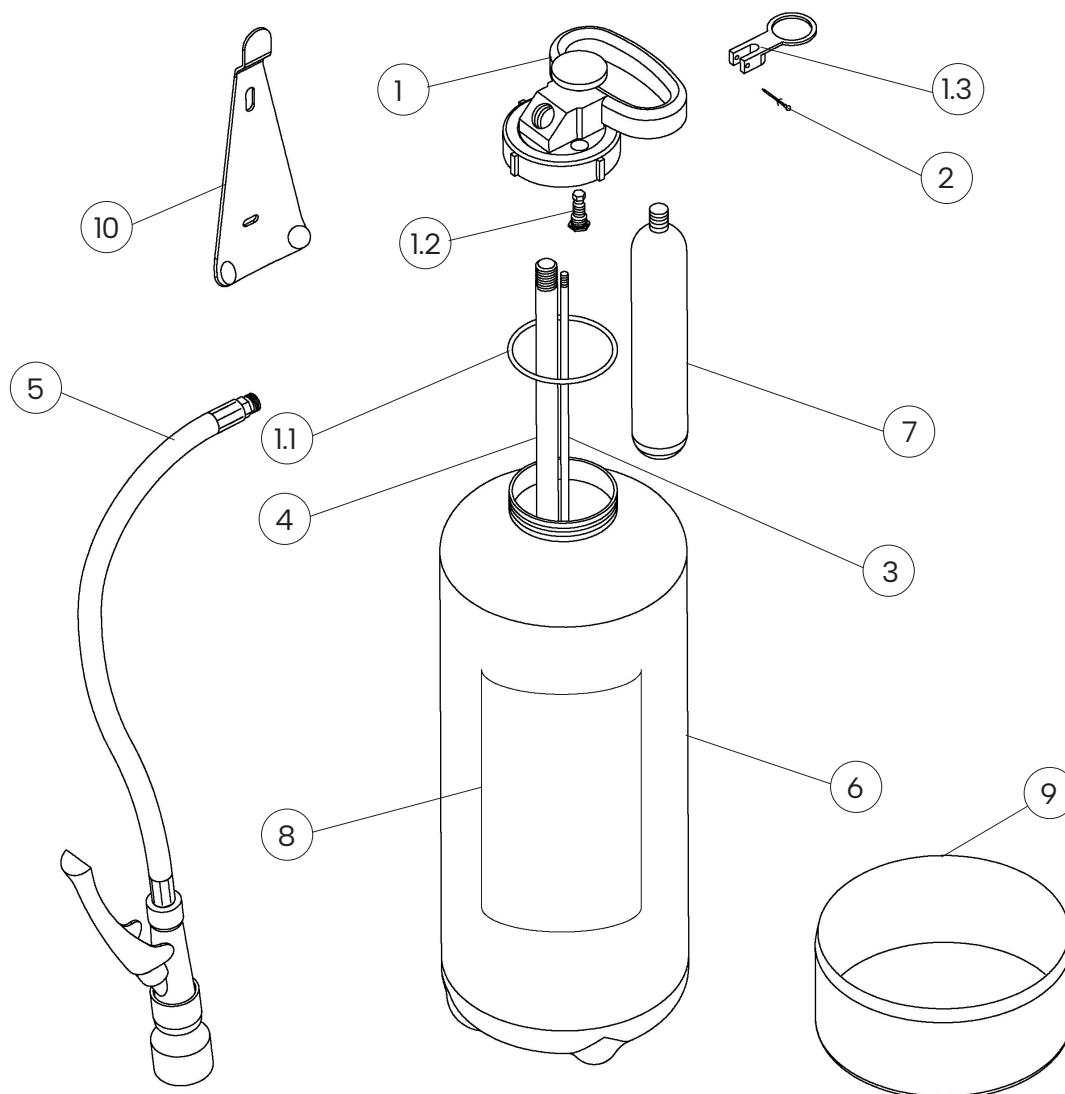


DISPOSIZIONI PER IL TRASPORTO Trasporto via terra : Esenzione ADR come da disposizione 594
Trasporto via mare : Codice IMDG - UN 1044 classe 2.2 Estintori

File name	Type of document	Fire Extinguisher Model	Date	Rele.	Check	Rev.	Pag.
24125_Libretto tecnico	Libretto tecnico	24125	20/05/25	S.R.		3	2/3

24125 : Estintore Portatile, 12 Kg Polvere ABC

COMPONENTI E LISTA RICAMBI



NUM.	DESCRIZIONE	CODICE
1	Valvola M. 74x2	3008-1
1.1	O-ring valvola	0201-5
1.2	Dispositivo di sicurezza	n.a.
1.3	Spina di sicurezza	n.a.
2	Sigillo per spina di sicurezza	0285
3	Tubo di pressurizzazione	3033-3
4	Pescante in PVC	3035

NUM.	DESCRIZIONE	CODICE
5	Manichetta di erogazione completa di ugello	3014-2
6	Serbatoio	n.a.
7	Bombolina di CO2 da 225 g	3032
8	Etichetta	3017-5
9	Base in plastica	3028
10	Supporto a muro per estintori con clip	3036

Il componente di ricambio(valvola) al nr. 1, include già tutti gli altri componenti indicati da 1.1 a 1.3

"n.a" indica che lo specifico componente non è disponibile come singola parte di ricambio

File name	Type of document	Fire Extinguisher Model	Date	Rele.	Check	Rev.	Pag.
24125_Libretto tecnico	Libretto tecnico	24125	20/05/25	S.R.		3	3/3