

Libretto Tecnico

EMME
ANTINCENDIO

SAFETY
FOR
FUTURE



www.emme-italia.com

Via del Molino, 40 - 52010 Corsalone (AR) - Italy - info@emme-italia.com - Tel. +39.0575.511320
P.IVA/ C.F. 11208251006 - R.E.A. AR-159122

22064-40 : Estintore Portatile, 6 L Schiuma



PARTICOLARE CLIP



- **INVOLUCRO**
In acciaio Inox AISI 304 , 3 saldature, con clip, verniciatura esterna a polvere colore Rosso Ral 3000.
- **AGENTE ESTINGUENTE**
Schiumogeno a base d'acqua.
- **PROPELLENTE**
Aria deumidificata o Azoto (N₂).
- **VALVOLA**
M. 58x2, corpo e ghiera in lega leggera di alluminio AA6061, dotata di check valve esterno, leve con verniciatura nera.
- **UTILIZZO**
Fuochi di classe A B F (materiali solidi, liquidi infiammabili, oli da cucina).

VIETATA LA RIPRODUZIONE

Nota: immagine a scopo illustrativo, il prodotto acquistato potrebbe differire dalla foto

Estintore a Schiuma da 6 Litri , temperatura di utilizzo da +5°C a +60°C, costruito in accordo alla norma **UNI EN 3-7 (D.M. 7.1.2005)**, certificato secondo la direttiva per attrezzature a pressione PED 2014/68/UE.

Estintore realizzato in conformità ai controlli di produzione secondo norma **EN 3-10**.

Tutti gli estintori sono certificati volontariamente con un controllo Qualità di Prodotto garantita da Bureau Veritas Italia. Utilizzabile su apparecchiature elettriche sotto tensione fino a 1'000 V, alla distanza minima di 1 metro.

ESTINTORE APPROVATO/CERTIFICATO:



CLASSE DI
FUOCO :



43



233



40

File name	Type of document	Fire Extinguisher Model	Date	Rele.	Check	Rev.	Pag.
22064-40_Libretto tecnico	Libretto tecnico	22064-40	21/05/2025	S.R.		3	1/3

22064-40 : Estintore Portatile, 6 L Schiuma

- **INSTALLAZIONE** L'installazione deve essere realizzata in conformità alle disposizioni vigenti nel paese di utilizzo del presidio.
- **USO** La messa in servizio e le attività di manutenzione per il mantenimento in efficienza
- **MANUTENZIONE** devono essere eseguite in conformità al documento **PSP_1_ITA** dal personale tecnico abilitato e nel rispetto delle normative vigenti in materia nel paese di utilizzo.

Qualsiasi manomissione o intervento eseguito da personale non abilitato fa decadere la garanzia del prodotto.

È consigliato posizionare il presidio in un luogo asciutto e protetto dagli agenti atmosferici.

SPECIFICHE TECNICHE

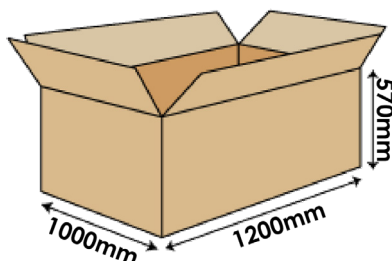
CLASSE DI FUOCO	43 A 233 B 40 F
AGENTE ESTINGUENTE	Schiumogeno EWAB1 (2 % SC-6 + 10 % Inilam AX + 88 % Acqua) (*Acqua iperfiltrata con processo di osmosi)
PROPELLENTE	Aria deumidificata o Azoto (N ₂), 15 Bar a 20°C
TEMPERATURA DI ESERCIZIO	+5°C / +60°C
CARICA NOMINALE	6 Litri
PESO TOTALE	~ 8,7 Kg
DIMENSIONI	Altezza (base - valvola) 550 +/- 5 mm Diametro (involucro) 160 +/- 2 mm
TEMPO DI SCARICA	~ 29,0 secondi
PRESSIONE DI COLLAUDO SERBATOIO	PT 27 bar
VOLUME SERBATOIO	7,8 Litri
DISPOSITIVO DI SICUREZZA	Intervento tra 22 e 27 bar
MATERIALE SERBATOIO	Acciaio Inox AISI 304
TRATTAMENTO	Esterno: Sabbiatura e verniciatura a polvere Ral 3000

IMBALLO

(Nota: quantità e misure sono indicative e possono subire variazioni)

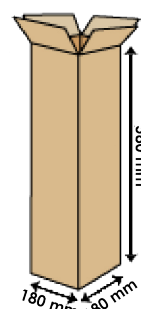
STANDARD

Massimo nr. 100 pezzi per pallet
(44 pz. per scatola, max 2 scatole per pallet)
(12 pz. imballati singolarmente)
Dimensioni pallet 100x120x160(h) cm



A RICHIESTA : IMBALLAGGIO SINGOLO

- massimo 64 pezzi su pallet 100x120
- massimo 48 pezzi su pallet 80x120



DISPOSIZIONI PER IL TRASPORTO

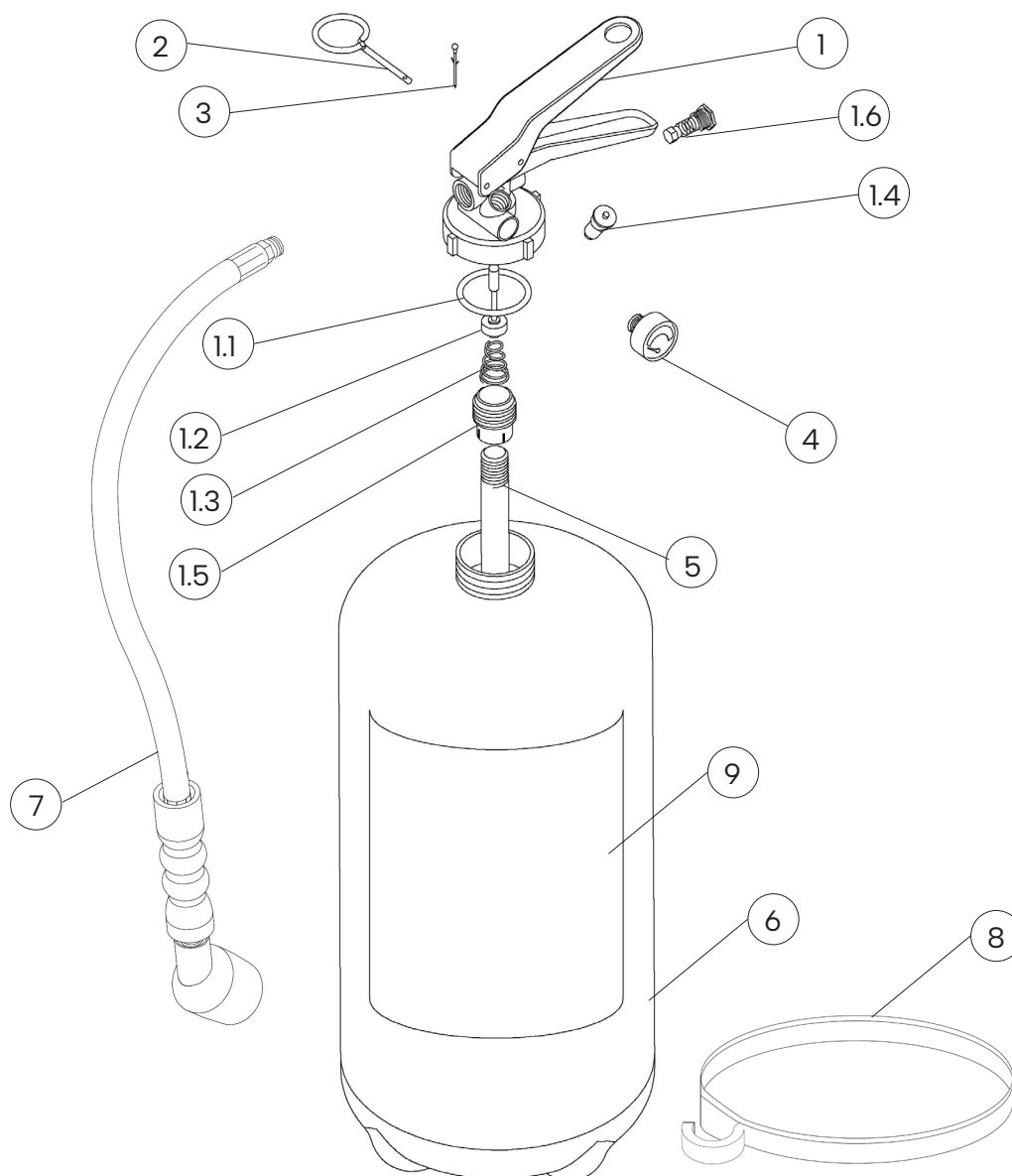
Trasporto via terra : Esenzione ADR come da disposizione 594

Trasporto via mare : Codice IMDG - UN 1044 classe 2.2 Estintori

File name	Type of document	Fire Extinguisher Model	Date	Rele.	Check	Rev.	Pag.
22064-40_Libretto tecnico	Libretto tecnico	22064-40	21/05/2025	S.R.		3	2/3

22064-40 : Estintore Portatile, 6 L Schiuma

COMPONENTI E LISTA RICAMBI



NUM.	DESCRIZIONE	CODICE
1	Valvola M. 58x2	0212-5
1.1	O-ring valvola	0201-4
1.2	Pistoncino valvola	n.a.
1.3	Molla interna valvola	n.a.
1.4	Valvolino di controllo manometro	1163
1.5	Porta pescante	n.a.
1.6	Dispositivo di sicurezza	n.a.
2	Spina di sicurezza	0282-1
3	Sigillo per spina di sicurezza	0285
4	Manometro	1576
5	Pescante in PVC	0154

NUM.	DESCRIZIONE	CODICE
6	Involucro	1529-2
7	Manichetta con ugello erogatore	0293-1
8	Ferma manichetta ad anello	0301
9	Etichetta	0081-2
OPTIONAL	Supporto a muro in acciaio verniciato rosso, per involucri con clip	3036
	Schiumogeno per ricarica (flacone 6 L. pronto all'uso)	2054-1

Il componente di ricambio(valvola) al nr. 1, include già tutti gli altri componenti indicati da 1.1 a 1.6
 "n.a" indica che lo specifico componente non è disponibile come singola parte di ricambio

File name	Type of document	Fire Extinguisher Model	Date	Rele.	Check	Rev.	Pag.
22064-40_Libretto tecnico	Libretto tecnico	22064-40	21/05/2025	S.R.		3	3/3