

Libretto Tecnico



www.emme-italia.com

Via del Molino, 40 - 52010 Corsalene (AR) - Italy - info@emme-italia.com - Tel. +39.0575.511320
P.IVA/ C.F. 11208251006 - R.E.A. AR-159122

22021 : Estintore Portatile, 2 L Schiuma



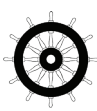
- **INVOLUCRO**
In lega di acciaio ad alta resistenza, profondo stampaggio, verniciatura esterna a polvere colore Rosso Ral 3000.
- **AGENTE ESTINGUENTE**
Schiumogeno a base d'acqua.
- **PROPELLENTE**
Aria deumidificata o Azoto (N₂).
- **VALVOLA**
M. 30x1.5, corpo in ottone, leve con verniciatura verde Ral 6029.
- **UTILIZZO**
Fuochi di classe A B F (materiali solidi, liquidi infiammabili, oli da cucina).

VIETATA LA RIPRODUZIONE

Nota: immagine a scopo illustrativo, il prodotto acquistato potrebbe differire dalla foto

Estintore a Schiuma da 2 Litri, temperatura di utilizzo da 0°C a +60°C, costruito in accordo alla norma **UNI EN 3-7 (D.M. 7.1.2005)**, approvato Marine Equipment Directive **MED 2014/90/UE**, certificato secondo la direttiva per attrezzature a pressione PED 2014/68/UE. Estintore realizzato in conformità ai controlli di produzione secondo norma **EN 3-10**. Tutti gli estintori sono certificati volontariamente con un controllo Qualità di Prodotto garantita da Bureau Veritas Italia. Utilizzabile su apparecchiature elettriche sotto tensione fino a 1'000 V, alla distanza minima di 1 metro.

ESTINTORE APPROVATO/CERTIFICATO:



CLASSE DI FUOCO :



13



55



25

File name	Type of document	Fire Extinguisher Model	Date	Rele.	Check	Rev.	Pag.
22021_Libretto tecnico	Libretto tecnico	22021	21/05/2025	S.R.		3	1/3

22021 : Estintore Portatile, 2 L Schiuma

- **INSTALLAZIONE** L'installazione deve essere realizzata in conformità alle disposizioni vigenti nel paese di utilizzo del presidio.
 - **USO** La messa in servizio e le attività di manutenzione per il mantenimento in efficienza
 - **MANUTENZIONE** devono essere eseguite in conformità al documento **PSP_1_ITA** dal personale tecnico abilitato e nel rispetto delle normative vigenti in materia nel paese di utilizzo.
- Qualsiasi manomissione o intervento eseguito da personale non abilitato fa decadere la garanzia del prodotto.
È consigliato posizionare il presidio in un luogo asciutto e protetto dagli agenti atmosferici.

SPECIFICHE TECNICHE

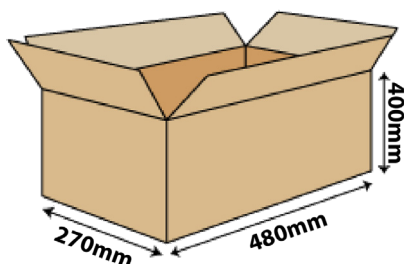
CLASSE DI FUOCO	13 A 55 B 25 F
AGENTE ESTINGUENTE	Schiumogeno EWAB15 (2 % SC-6 + 10 % Inilam AX + 88 % Acqua) (*Acqua iperfiltrata con processo di osmosi)
PROPELLENTE	Aria deumidificata o Azoto (N ₂), 15 Bar a 20°C
TEMPERATURA DI ESERCIZIO	0°C / +60°C
CARICA NOMINALE	2 Litri
PESO TOTALE	~ 3,9 Kg (compreso supporto)
DIMENSIONI	Altezza (base - valvola) 380 +/- 5 mm Diametro (involucro) 110 +/- 2 mm
TEMPO DI SCARICA	~ 10,5 secondi
PRESSIONE DI COLLAUDO SERBATOIO	PT 27 bar
VOLUME SERBATOIO	2,45 Litri
DISPOSITIVO DI SICUREZZA	Intervento tra 20 e 26 bar
MATERIALE SERBATOIO	Lega di acciaio
TRATTAMENTO	Esterno: Sabbiatura e verniciatura a polvere Ral 3000 Interno: Rivestimento in plastica

IMBALLO

(Nota: quantità e misure sono indicative e possono subire variazioni)

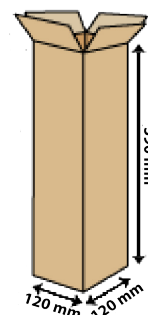
STANDARD

Nota: confezione minima nr. 8 pezzi
Massimo 256 pezzi per pallet
(32 scatole da 8 pz. ciascuna)
Dimensioni pallet 100x120 cm



A RICHIESTA : IMBALLAGGIO SINGOLO

- massimo 210 pezzi su pallet 100x120



DISPOSIZIONI PER IL TRASPORTO

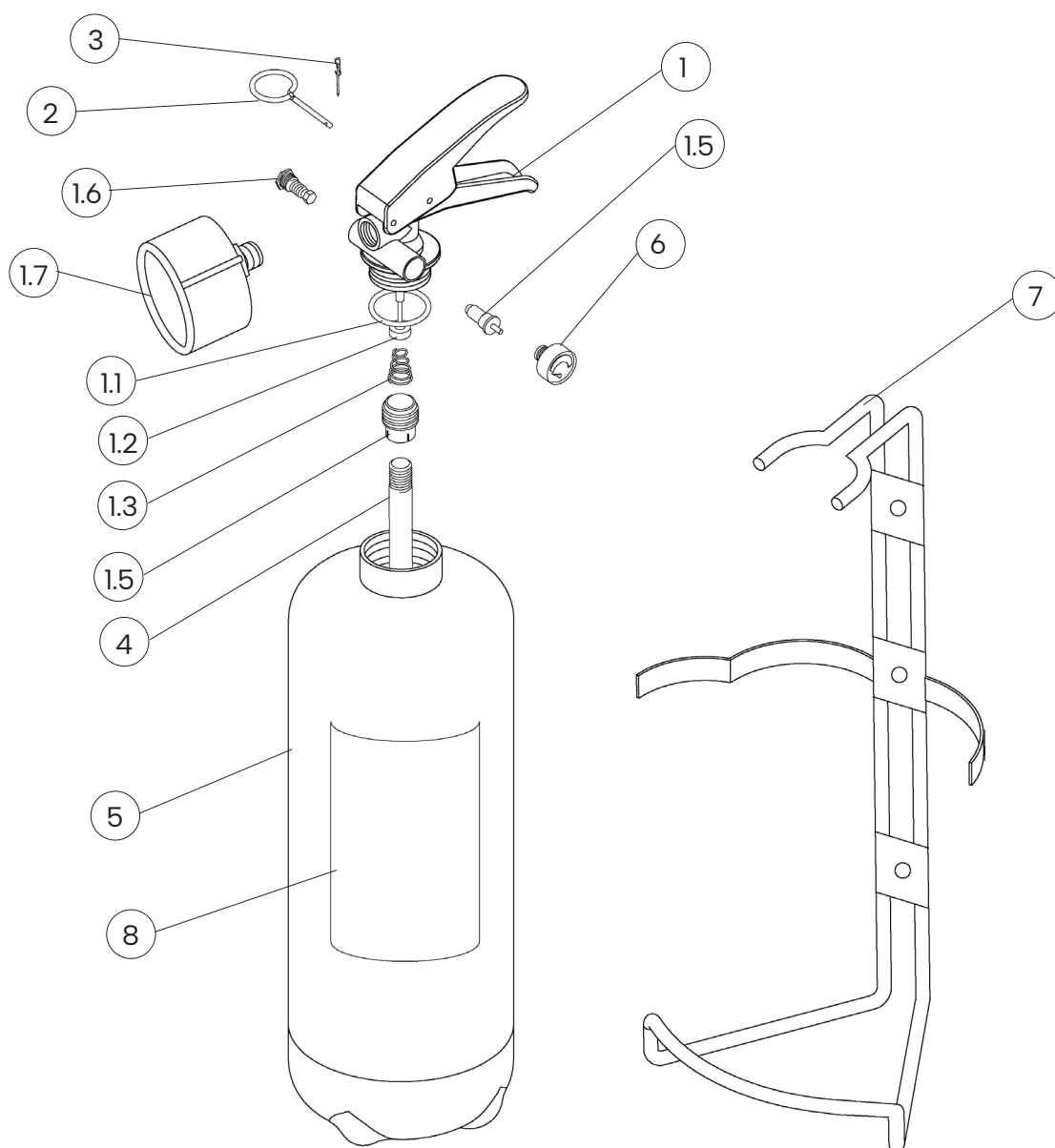
Trasporto via terra : Esenzione ADR come da disposizione 594

Trasporto via mare : Codice IMDG - UN 1044 classe 2.2 Estintori

File name	Type of document	Fire Extinguisher Model	Date	Rele.	Check	Rev.	Pag.
22021_Libretto tecnico	Libretto tecnico	22021	21/05/2025	S.R.		3	2/3

22021 : Estintore Portatile, 2 L Schiuma

COMPONENTI E LISTA RICAMBI



NUM.	DESCRIZIONE	CODICE
1	Valvola M. 30x1.5	0211-2V
1.1	O-ring valvola	0201-13
1.2	Pistoncino valvola	0241R
1.3	Molla interna valvola	n.a.
1.4	Valvolino di controllo manometro	1163
1.5	Porta pescante	n.a.
1.6	Dispositivo di sicurezza	0261R
1.7	Cono erogatore	1938
2	Spina di sicurezza	0282-1

NUM.	DESCRIZIONE	CODICE
3	Sigillo per spina di sicurezza	0285
4	Pescante in PVC	0152
5	Involucro	1579-5
6	Manometro	1576
7	Supporto	0327
8	Etichetta	1581-1
	Schiumogeno per ricarica (flacone 1 L pronto all'uso)	1470-5 (x 2)

Il componente di ricambio(valvola) al nr. 1, include già tutti gli altri componenti indicati da 1.1 a 1.7
"n.a" indica che lo specifico componente non è disponibile come singola parte di ricambio

File name	Type of document	Fire Extinguisher Model	Date	Rele.	Check	Rev.	Pag.
22021_Libretto tecnico	Libretto tecnico	22021	21/05/2025	S.R.		3	3/3