

Libretto Tecnico



www.emme-italia.com

Via del Molino, 40 - 52010 Corsalone (AR) - Italy - info@emme-italia.com - Tel. +39.0575.511320
P.IVA/ C.F. 11208251006 - R.E.A. AR-159122

GW25P 19258-400 : Estintore Carrellato, 25 L Schiuma



FLUORINE FREE



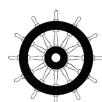
PISTOLA DI EROGAZIONE
CON ATTACCO GIREVOLE

- **INVOLUCRO**
In acciaio inox AISI 304, verniciatura esterna a polvere Rosso Ral 3000.
- **AGENTE ESTINGUENTE**
Schiumogeno senza fluoro, a base d'acqua.
- **PROPELLENTE**
Azoto (N₂).
- **VALVOLA**
2"-F, corpo in ottone, leva con verniciatura verde Ral 6018.
- **UTILIZZO**
Fuochi di classe A B (materiali solidi, liquidi infiammabili).
- **SUPPORTO**
Telaio su ruote saldato all'involucro, verniciatura rossa Ral 3000.
- **PISTOLA DI EROGAZIONE**
Corpo in materiale plastico. L'attacco girevole consente un facile srotolamento della manichetta senza bisogno di torsioni.

Nota: immagine a scopo illustrativo, il prodotto acquistato potrebbe differire dalla foto

Estintore carrellato a Schiuma da 25 Litri , temperatura di utilizzo da +5°C a +60°C, costruito in accordo alla norma **UNI EN 1866-1**, approvato Marine Equipment Directive **MED 2014/90/UE**, certificato secondo la direttiva per attrezzature a pressione **PED 2014/68/UE**. Tutti gli estintori sono certificati volontariamente con un controllo Qualità di Prodotto garantita da Bureau Veritas Italia. Utilizzabile su apparecchiature elettriche sotto tensione fino a 1'000 V, alla distanza minima di 1 metro.

ESTINTORE APPROVATO/CERTIFICATO:



CLASSE DI
FUOCO :



VIETATA LA RIPRODUZIONE

File name	Type of document	Fire Extinguisher Model	Date	Rele.	Check	Rev.	Pag.
19258-400_GW25P_Libretto tecnico	Libretto tecnico	GW25P_19258-400	21/05/2025	S.R.		3	1/3

GW25P 19258-400 : Estintore Carrellato, 25 L Schiuma

- **INSTALLAZIONE** L'installazione deve essere realizzata in conformità alle disposizioni vigenti nel paese di utilizzo del presidio. La messa in servizio e le attività di manutenzione per il mantenimento
- **USO** in efficienza devono essere eseguite in conformità al documento **CSP_1_ITA** dal personale
- **MANUTENZIONE** tecnico abilitato e nel rispetto delle normative vigenti in materia nel paese di utilizzo.
Qualsiasi manomissione o intervento eseguito da personale non abilitato fa decadere la garanzia del prodotto.
È consigliato posizionare il presidio in un luogo asciutto e protetto dagli agenti atmosferici.

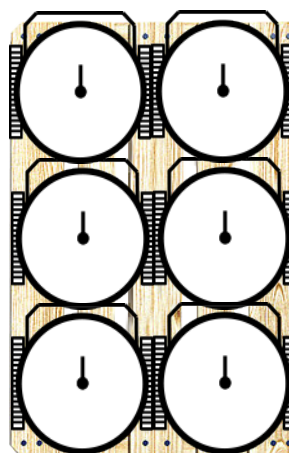
SPECIFICHE TECNICHE

CLASSE DI FUOCO	A IV B
AGENTE ESTINGUENTE	100% Green Wave Premix
PROPELLENTE	Azoto (N ₂), 15 Bar a 20°C
TEMPERATURA DI ESERCIZIO	+5°C / +60°C
CARICA NOMINALE	25 Litri
PESO TOTALE	~ 44 Kg
DIMENSIONI	Altezza 930 +/- 10 mm ; Larghezza 425 +/- 10 mm Profondità 430 +/- 15 mm
TEMPO DI SCARICA	~ 163 secondi
PRESSIONE DI COLLAUDO SERBATOIO	PT 30 bar
VOLUME SERBATOIO	31 L
DISPOSITIVO DI SICUREZZA	Intervento tra 21 e 26 bar
MATERIALE SERBATOIO	Acciaio Inox AISI 304
TRATTAMENTO	Esterno: Sabbiatura e verniciatura a polvere Ral 3000

IMBALLO

(Nota: quantità e misure sono indicative e possono subire variazioni)

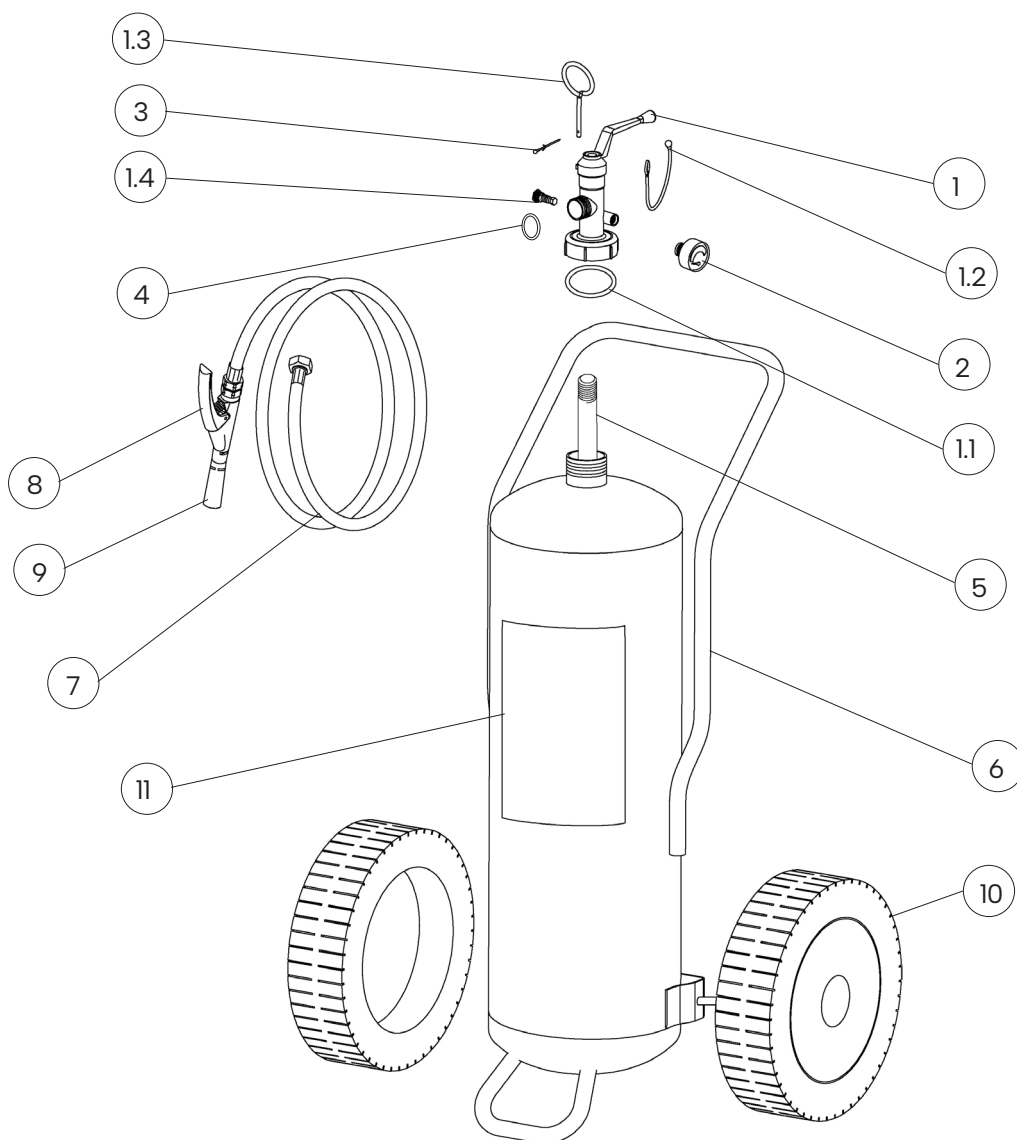
STANDARD
Massimo 6 pezzi per pallet
Dimensioni pallet 100x120x120(h) cm



DISPOSIZIONI PER IL TRASPORTO Trasporto via terra : Esenzione ADR come da disposizione 594
Trasporto via mare : Codice IMDG - UN 1044 classe 2.2 Estintori

File name	Type of document	Fire Extinguisher Model	Date	Rele.	Check	Rev.	Pag.
19258-400_GW25P_Libretto tecnico	Libretto tecnico	GW25P_19258-400	21/05/2025	S.R.		3	2/3

COMPONENTI E LISTA RICAMBI



NUM.	DESCRIZIONE	CODICE
1	Valvola a leva 2''-F	0214RV
1.1	O-ring valvola	0203
1.2	Sagola (nera)	0286N
1.3	Spina di sicurezza	0282-1
1.4	Dispositivo di sicurezza	0263R
2	Manometro	1576
3	Sigillo per spina di sicurezza	0285
4	Guarnizione	n.a.

NUM.	DESCRIZIONE	CODICE
5	Pescante in PVC	18401
6	Involucro	18302
7	Manichetta	18421-5
8	Pistola di erogazione	2181-4
9	Ugello erogatore	1645-5
10	Ruota + fermaruota (diam. 300mm)	0124V
11	Etichetta	18366-40

*Il componente di ricambio(valvola) al nr. 1, include già tutti gli altri componenti indicati da 1.1 a 1.4
"n.a" indica che lo specifico componente non è disponibile come singola parte di ricambio.*

File name	Type of document	Fire Extinguisher Model	Date	Rele.	Check	Rev.	Pag.
19258-400_GW25P_Libretto tecnico	Libretto tecnico	GW25P_19258-400	21/05/2025	S.R.		3	3/3