

# Libretto Tecnico



www.emme-italia.com

Via del Molino, 40 - 52010 Corsalone (AR) - Italy - info@emme-italia.com - Tel. +39.0575.511320  
P.IVA/ C.F. 11208251006 - R.E.A. AR-159122

## GW150A 19158-701 : Estintore Carrellato, 150 L Schiuma



### FLUORINE FREE

- **INVOLUCRO**  
In acciaio inox AISI 304, verniciatura esterna a polvere Rosso Ral 3000.
- **AGENTE ESTINGUENTE**  
Schiumogeno senza fluoro, a base d'acqua.
- **PROPELLENTE**  
Pressione ausiliaria. Estintore pressurizzato al momento dell'uso con bombola esterna di Azoto (N<sub>2</sub>).
- **TAPPO**  
In ottone, da 2".
- **UTILIZZO**  
Fuochi di classe A B (materiali solidi, liquidi infiammabili).
- **SUPPORTO**  
Telaio su ruote saldato all'involucro, verniciatura rossa Ral 3000.
- **PISTOLA DI EROGAZIONE**  
Corpo in materiale plastico. L'attacco girevole consente un facile srotolamento della manichetta senza bisogno di torsioni.

*Nota: immagine a scopo illustrativo, il prodotto acquistato potrebbe differire dalla foto*

Estintore carrellato a Schiuma da 150 Litri, pressurizzato al momento dell'uso, temperatura di utilizzo da +5°C a +60°C, costruito in accordo alla norma **UNI EN 1866-1**, approvato Marine Equipment Directive **MED 2014/90/UE**, certificato secondo la direttiva per attrezzature a pressione **PED 2014/68/UE**. Tutti gli estintori sono certificati volontariamente con un controllo Qualità di Prodotto garantita da Bureau Veritas Italia. Utilizzabile su apparecchiature elettriche sotto tensione fino a 1'000 V, alla distanza minima di 1 metro.

ESTINTORE APPROVATO/CERTIFICATO:



CLASSE DI  
FUOCO :



VIETATA LA RIPRODUZIONE

File name	Type of document	Fire Extinguisher Model	Date	Rele.	Check	Rev.	Pag.
19158-701_GW150A_Libretto tecnico	Libretto tecnico	GW150A_19158-701	21/05/2025	S.R.		3	1/3

# GW150A 19158-701 : Estintore Carrellato, 150 L Schiuma

- **INSTALLAZIONE** L'installazione deve essere realizzata in conformità alle disposizioni vigenti nel paese di utilizzo del presidio. La messa in servizio e le attività di manutenzione per il mantenimento
- **USO** in efficienza devono essere eseguite in conformità al documento **CSA\_1\_ITA** dal personale
- **MANUTENZIONE** tecnico abilitato e nel rispetto delle normative vigenti in materia nel paese di utilizzo. Qualsiasi manomissione o intervento eseguito da personale non abilitato fa decadere la garanzia del prodotto. È consigliato posizionare il presidio in un luogo asciutto e protetto dagli agenti atmosferici.

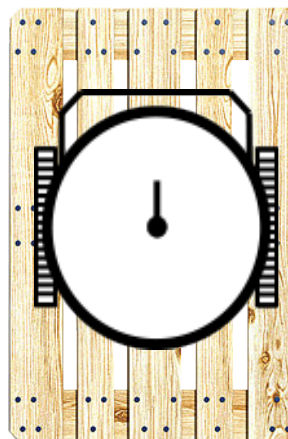
## SPECIFICHE TECNICHE

CLASSE DI FUOCO	A IV B
AGENTE ESTINGUENTE	100% Green Wave Premix
PROPELLENTE	Azoto (N <sub>2</sub> ), 180 Bar
TEMPERATURA DI ESERCIZIO	+5°C / +60°C
CARICA NOMINALE	150 Litri
PESO TOTALE	~ 212 Kg
DIMENSIONI	Altezza 1350 +/- 10 mm ; Larghezza 635 +/- 10 mm Profondità 750 +/- 15 mm
TEMPO DI SCARICA	~ 884 secondi
PRESSIONE DI COLLAUDO SERBATOIO	PT 30 bar
VOLUME SERBATOIO	170 L
DISPOSITIVO DI SICUREZZA	Intervento tra 21 e 26 bar
MATERIALE SERBATOIO	Acciaio Inox AISI 304
TRATTAMENTO	Esterno: Sabbiatura e verniciatura a polvere Ral 3000

## IMBALLO

(Nota: quantità e misure sono indicative e possono subire variazioni)

STANDARD  
Massimo 1 pezzi per pallet  
Dimensioni pallet 100x120x150(h) cm

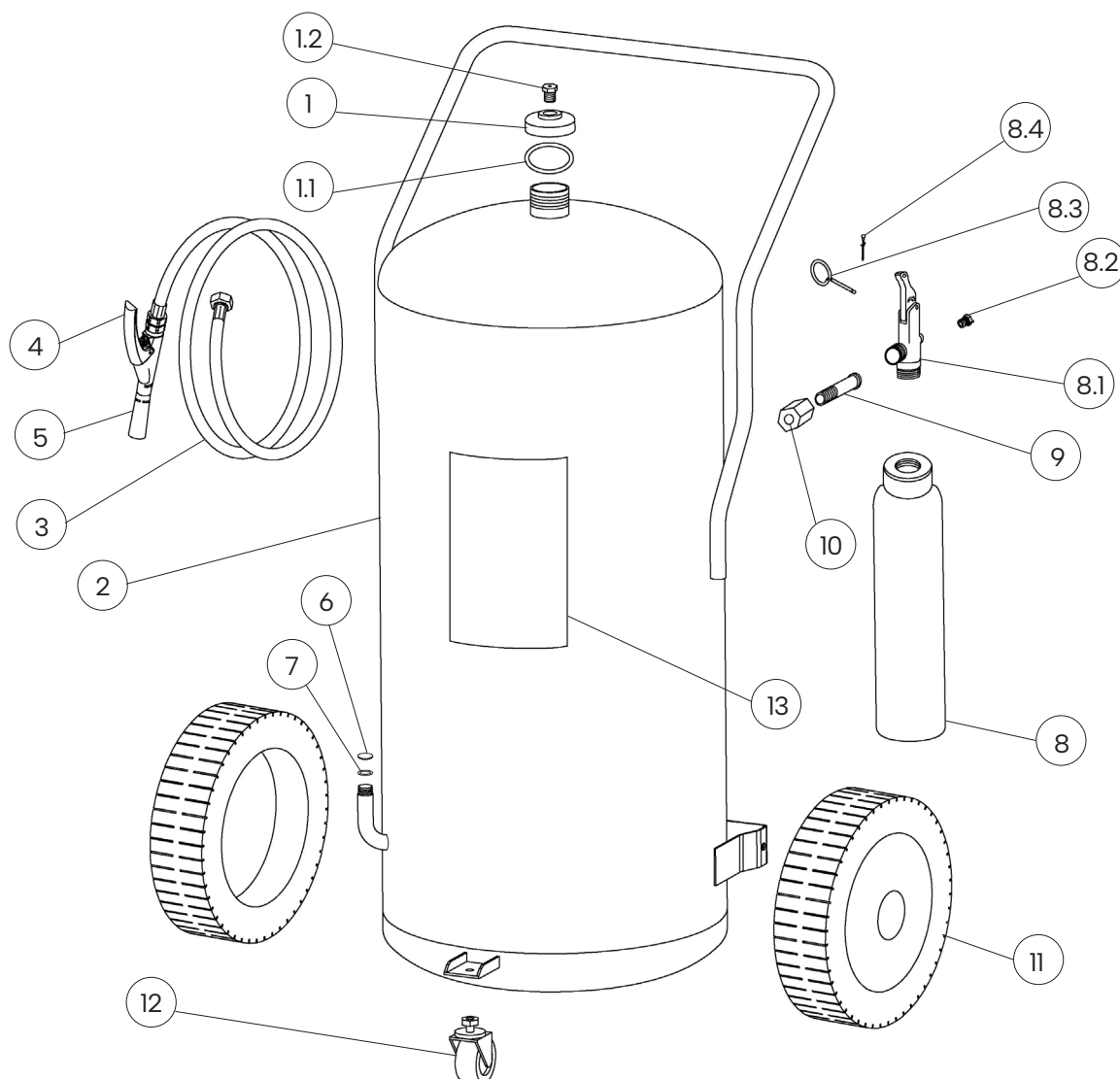


## DISPOSIZIONI PER IL TRASPORTO

Trasporto via terra : Esenzione ADR come da disposizione 594  
Trasporto via mare : Codice IMDG – UN 1044 classe 2.2 Estintori

File name	Type of document	Fire Extinguisher Model	Date	Rele.	Check	Rev.	Pag.
19158-701_GW150A_Libretto tecnico	Libretto tecnico	GW150A_19158-701	21/05/2025	S.R.		3	2/3

## COMPONENTI E LISTA RICAMBI



NUM.	DESCRIZIONE	CODICE
1	Tappo 2" in ottone	18463
1.1	O-ring tappo	n.a.
1.2	Dispositivo di sicurezza	n.a.
2	Involucro	18328
3	Manichetta	18421-5
4	Pistola di erogazione	2181-4
5	Ugello erogatore	1645-5
6	Disco di rottura	0262-4
7	Rondella in rame	2148-11
8	Bombola esterna di pressurizzazione, completa, carica con Azoto	18516-4

NUM.	DESCRIZIONE	CODICE
8.1	Valvola basculante W28.8 x 1/14" per bombola di azoto	0223L
8.2	Dispositivo di sicurezza	n.a.
8.3	Spina di sicurezza	0282-1
8.4	Sigillo per spina di sicurezza	0285
9	Raccordo per involucro con bombola azoto	18489
10	Raccordo per bombola azoto con involucro	18495
11	Ruota (diam. 400mm)	0125
	Rondella di spessoramento	2148-10
	Coppiglia ferma ruota	9443
12	Ruota girevole	1686
13	Etichetta	18380-71

Il componente di ricambio(valvola) al nr. 1, include già tutti gli altri componenti 1.1 e 1.2  
 Il componente di ricambio(bombola) al nr. 8, include già tutti gli altri componenti da 8.1 a 8.4  
 "n.a" indica che lo specifico componente non è disponibile come singola parte di ricambio.

File name	Type of document	Fire Extinguisher Model	Date	Rele.	Check	Rev.	Pag.
19158-701_GW150A_Libretto tecnico	Libretto tecnico	GW150A_19158-701	21/05/2025	S.R.		3	3/3