

Libretto Tecnico

EMME SAFETY
ANTINCENDIO FOR
FUTURE



www.emme-italia.com

Via del Molino, 40 - 52010 Corsalone (AR) - Italy - info@emme-italia.com - Tel. +39.0575.511320
P.IVA/ C.F. 11208251006 - R.E.A. AR-159122

GW100P 19118-400L : Estintore Carrellato, 100 L Schiuma

ESTINGUENTE IDONEO PER BATTERIE AL LITIO



FLUORINE FREE



PISTOLA DI EROGAZIONE
CON ATTACCO GIREVOLE

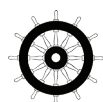
- INVOLUCRO
In acciaio inox AISI 304, verniciatura esterna a polvere Rosso Ral 3000.
- AGENTE ESTINGUENTE
Schiumogeno senza fluoro, a base d'acqua.
- PROPELENTE
Azoto (N₂).
- VALVOLA
2"-F, corpo in ottone, leva con verniciatura verde Ral 6018.
- UTILIZZO
Fuochi di classe A B (materiali solidi, liquidi infiammabili).
- SUPPORTO
Telaio su ruote saldato all'involucro, verniciatura rossa Ral 3000.
- PISTOLA DI EROGAZIONE
Corpo in materiale plastico. L'attacco girevole consente un facile srotolamento della manichetta senza bisogno di torsioni.

VIETATA LA RIPRODUZIONE

Nota: immagine a scopo illustrativo, il prodotto acquistato potrebbe differire dalla foto

Estintore carrellato a Schiuma da 100 Litri, temperatura di utilizzo da +5°C a +60°C, costruito in accordo alla norma **UNI EN 1866-1**, approvato Marine Equipment Directive **MED 2014/90/UE**, certificato secondo la direttiva per attrezzature a pressione **PED 2014/68/UE**. Tutti gli estintori sono certificati volontariamente con un controllo Qualità di Prodotto garantita da Bureau Veritas Italia. Utilizzabile su apparecchiature elettriche sotto tensione fino a 1'000 V, alla distanza minima di 1 metro.

ESTINTORE APPROVATO/CERTIFICATO:



CLASSE DI
FUOCO :



| File name | Type of document | Fire Extinguisher Model | Date | Rele. | Check | Rev. | Pag. |
|------------------------------------|------------------|-------------------------|------------|-------|-------|------|------|
| 19118-400L_GW100P_Libretto tecnico | Libretto tecnico | GW100P_19118-400L | 26/01/2026 | S.R. | | 0 | 1/4 |

GW100P 19118-400L : Estintore Carrellato, 100 L Schiuma

- **INSTALLAZIONE** L'installazione deve essere realizzata in conformità alle disposizioni vigenti nel paese di utilizzo del presidio. La messa in servizio e le attività di manutenzione per il mantenimento in efficienza devono essere eseguite in conformità al documento CSP_1-B_ITA dal personale
- **USO** tecnico abilitato e nel rispetto delle normative vigenti in materia nel paese di utilizzo.
- **MANUTENZIONE** Qualsiasi manomissione o intervento eseguito da personale non abilitato fa decadere la garanzia del prodotto. È consigliato posizionare il presidio in un luogo asciutto e protetto dagli agenti atmosferici.

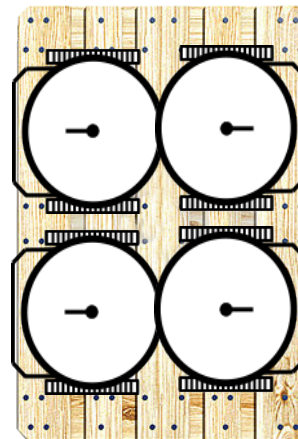
SPECIFICHE TECNICHE

| | |
|---------------------------------|--|
| CLASSE DI FUOCO | A IV B |
| AGENTE ESTINGUENTE | 100% Green Wave Premix Lith-M |
| PROPELENTE | Azoto (N ₂), 15 Bar a 20°C |
| TEMPERATURA DI ESERCIZIO | +5°C / +60°C |
| CARICA NOMINALE | 100 Litri |
| PESO TOTALE | ~ 147 Kg |
| DIMENSIONI | Altezza 1350 +/- 10 mm ; Larghezza 595 +/- 10 mm Profondità 550 +/- 15 mm |
| TEMPO DI SCARICA | ~ 391 secondi |
| PRESSIONE DI COLLAUDO SERBATOIO | PT 30 bar |
| VOLUME SERBATOIO | 134 L |
| DISPOSITIVO DI SICUREZZA | Intervento tra 21 e 26 bar |
| MATERIALE SERBATOIO | Acciaio Inox AISI 304 |
| TRATTAMENTO | Esterno: Sabbiatura e verniciatura a polvere Ral 3000 |

IMBALLO

(Nota: quantità e misure sono indicative e possono subire variazioni)

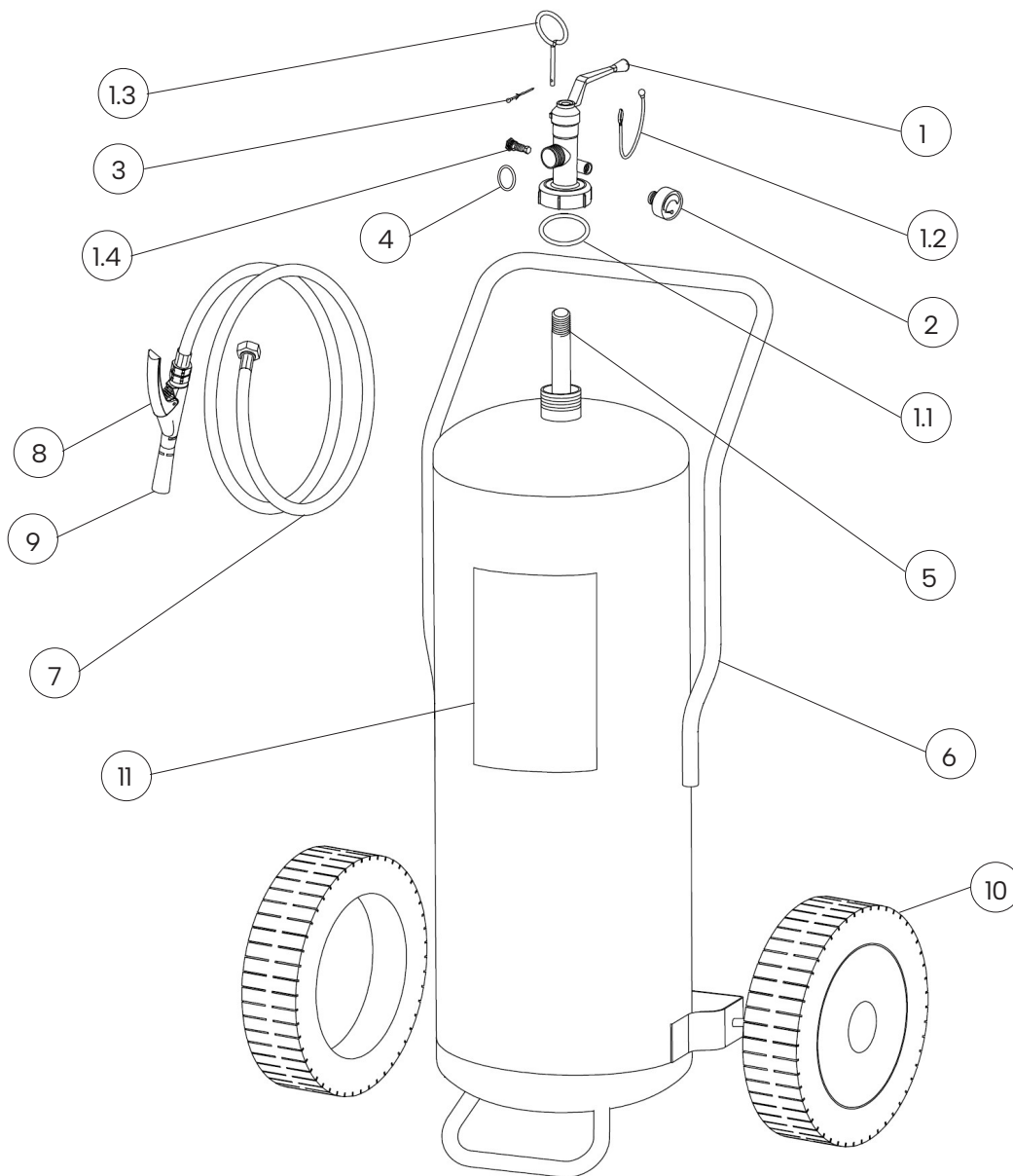
STANDARD
Massimo 4 pezzi per pallet
Dimensioni pallet 100x120x150(h) cm



DISPOSIZIONI PER IL TRASPORTO Trasporto via terra : Esenzione ADR come da disposizione 594
Trasporto via mare : Codice IMDG - UN 1044 classe 2.2 Estintori

| File name | Type of document | Fire Extinguisher Model | Date | Rele. | Check | Rev. | Pag. |
|------------------------------------|------------------|-------------------------|------------|-------|-------|------|------|
| 19118-400L_GW100P_Libretto tecnico | Libretto tecnico | GW100P_19118-400L | 26/01/2026 | S.R. | | 0 | 2/4 |

COMPONENTI E LISTA RICAMBI



| NUM. | DESCRIZIONE | CODICE | NUM. | DESCRIZIONE | CODICE |
|------|--------------------------------|--------|------|---------------------------|-----------|
| 1 | Valvola a leva 2''-F | 0214RV | 6 | Involucro | 18339 |
| 1.1 | O-ring valvola | 0203 | 7 | Manichetta | 18421-5 |
| 1.2 | Sagola (nera) | 0286N | 8 | Pistola di erogazione | 2181-4 |
| 1.3 | Spina di sicurezza | 0282-1 | 9 | Ugello erogatore | 1645-5 |
| 1.4 | Dispositivo di sicurezza | 0263R | 10 | Ruota (diam. 400mm) | 0125 |
| 2 | Manometro | 1576 | | Rondella di spessoramento | 2148-10 |
| 3 | Sigillo per spina di sicurezza | 0285 | | Coppiglia ferma ruota | 9443 |
| 4 | Guarnizione | n.a. | 11 | Etichetta | 18344-40L |
| 5 | Pescante in PVC | 0165 | | | |

*Il componente di ricambio (valvola) al nr. 1, include già tutti gli altri componenti indicati da 1.1 a 1.4
"n.a" indica che lo specifico componente non è disponibile come singola parte di ricambio.*

| File name | Type of document | Fire Extinguisher Model | Date | Rele. | Check | Rev. | Pag. |
|------------------------------------|------------------|-------------------------|------------|-------|-------|------|------|
| 19118-400L_GW100P_Libretto tecnico | Libretto tecnico | GW100P_19118-400L | 26/01/2026 | S.R. | | 0 | 3/4 |

Premessa in caso di utilizzo dell'estintore su batterie al litio

Sulla base delle prove eseguite con l'estintore in oggetto si può affermare che è possibile fermare la combustione di una batteria agli ioni di litio con un estintore a base d'acqua con additivi schiumogeni. Si è verificato che l'utilizzo dell'estintore permette di abbassare la temperatura e poter controllare le eventuali riaccensioni delle celle presenti all'interno della batteria (generate dalla reazione a catena delle stesse e dovute alla loro conformazione all'interno del pacco batteria). L'estintore testato risulta quindi efficace nel contenimento delle fiamme che si sprigionano da una batteria con caratteristiche uguali o inferiori rispetto a quella testata.

**NOTA: il test è stato effettuato su una batteria nuova e quindi al pieno della sua efficienza.*

AVVISO DI SICUREZZA



La combustione delle batterie agli ioni di litio rilascia gas e fumi molto nocivi. L'esposizione diretta ad alte concentrazioni dei gas emanati dalla combustione delle batterie agli ioni di litio può causare gravi danni alla salute. Le batterie agli ioni di litio possono avere fenomeni imprevedibili durante l'incendio, come reazioni esplosive causate dalla pressione delle celle presenti all'interno del pacco batteria. Si consiglia di utilizzare appropriati dispositivi di sicurezza. L'utilizzo dell'estintore è consigliato a personale adeguatamente informato e formato. L'utilizzo dell'estintore da parte di personale non informato o non formato può portare a risultati inferiori e causare danni ai soggetti coinvolti.

ESCLUSIONE DI RESPONSABILITÀ

L'esito delle prove eseguite fa riferimento esclusivamente al modello di estintore utilizzato durante le prove stesse. Il rapido sviluppo delle batterie agli ioni di litio e degli estintori portatili comporta che le prestazioni raggiunte in fase di prova non siano garantite quando si utilizzano batterie agli ioni di litio o tecniche di spegnimento differenti da quelle oggetto di prova.

Non è possibile determinare dove e in che misura questi estintori possono essere installati a causa dell'involucro esterno del pacco batterie agli ioni di litio.

Gli estintori testati hanno lo scopo di aiutare a contenere il principio d'incendio scaturito dall'innescò di una batteria agli ioni di litio.

| File name | Type of document | Fire Extinguisher Model | Date | Rele. | Check | Rev. | Pag. |
|------------------------------------|------------------|-------------------------|------------|-------|-------|------|------|
| 19118-400L_GW100P_Libretto tecnico | Libretto tecnico | GW100P_19118-400L | 26/01/2026 | S.R. | | 0 | 4/4 |