

Libretto Tecnico



www.emme-italia.com

Via del Molino, 40 - 52010 Corsalone (AR) - Italy - info@emme-italia.com - Tel. +39.0575.511320
P.IVA/ C.F. 11208251006 - R.E.A. AR-159122

18258 : Estintore Carrellato, 25 Kg Polvere ABC



Nota: immagine a scopo illustrativo, il prodotto acquistato potrebbe differire dalla foto

- **INVOLUCRO**
In lega di acciaio ad alta resistenza, verniciatura esterna a polvere colore Rosso Ral 3000.
- **AGENTE ESTINGUENTE**
Polvere ABC - MAP 20 % .
- **PROPELLENTE**
Aria deumidificata o Azoto (N₂).
- **VALVOLA**
2"-F, corpo in ottone, a leva con verniciatura rossa Ral 3000.
- **UTILIZZO**
Fuochi di classe A B C (materiali solidi, liquidi infiammabili, gas infiammabili).
- **SUPPORTO**
Telaio su ruote saldato all' involucro, verniciatura rossa Ral 3000.

VIETATA LA RIPRODUZIONE

Estintore a Polvere da 25 Kg , temperatura di utilizzo da -30°C a +60°C, costruito in accordo alla norma **UNI EN 1866-1 (D.M. 6.3.92)**, certificato secondo la direttiva per attrezzature a pressione PED 2014/68/UE.

Tutti gli estintori sono certificati volontariamente con un controllo Qualità di Prodotto garantita da Bureau Veritas Italia. Utilizzabile su apparecchiature elettriche sotto tensione fino a 1'000 V, alla distanza minima di 1 metro.

ESTINTORE APPROVATO/CERTIFICATO:



CLASSE DI
FUOCO :



File name	Type of document	Fire Extinguisher Model	Date	Rele.	Check	Rev.	Pag.
18258_Libretto tecnico	Libretto tecnico	18258	20/05/2025	S.R.		3	1/3

18258 : Estintore Carrellato, 25 Kg Polvere ABC

- **INSTALLAZIONE** L'installazione deve essere realizzata in conformità alle disposizioni vigenti nel paese di utilizzo del presidio.
 - **USO** La messa in servizio e le attività di manutenzione per il mantenimento in efficienza
 - **MANUTENZIONE** devono essere eseguite in conformità al documento **CPP_1_ITA** dal personale tecnico abilitato e nel rispetto delle normative vigenti in materia nel paese di utilizzo.
- Qualsiasi manomissione o intervento eseguito da personale non abilitato fa decadere la garanzia del prodotto.
È consigliato posizionare il presidio in un luogo asciutto e protetto dagli agenti atmosferici.

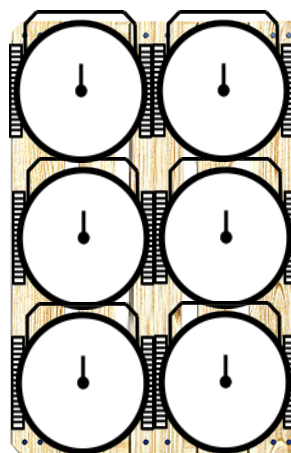
SPECIFICHE TECNICHE

CLASSE DI FUOCO	A II B C
AGENTE ESTINGUENTE	Polvere ABC - MAP 20 % EPW 18462 (ABC Favorit Tertia - Rühl)
PROPELLENTE	Aria deumidificata o Azoto (N ₂), 15 Bar a 20°C
TEMPERATURA DI ESERCIZIO	-30°C / +60°C
CARICA NOMINALE	25 Kg
PESO TOTALE	~ 48 Kg
DIMENSIONI	Altezza 930 +/- 10 mm ; Larghezza 425 +/- 10 mm Profondità 430 +/- 15 mm
TEMPO DI SCARICA	~ 26 secondi
PRESSIONE DI COLLAUDO SERBATOIO	PT 30 bar
VOLUME SERBATOIO	31 Litri
DISPOSITIVO DI SICUREZZA	Intervento tra 21 e 26 bar
MATERIALE SERBATOIO	Lega di acciaio
TRATTAMENTO	Esterno: Sabbiatura e verniciatura a polvere Ral 3000

IMBALLO

(Nota: quantità e misure sono indicative e possono subire variazioni)

STANDARD
Massimo 6 pezzi per pallet
Dimensioni pallet 100x120x120(h) cm



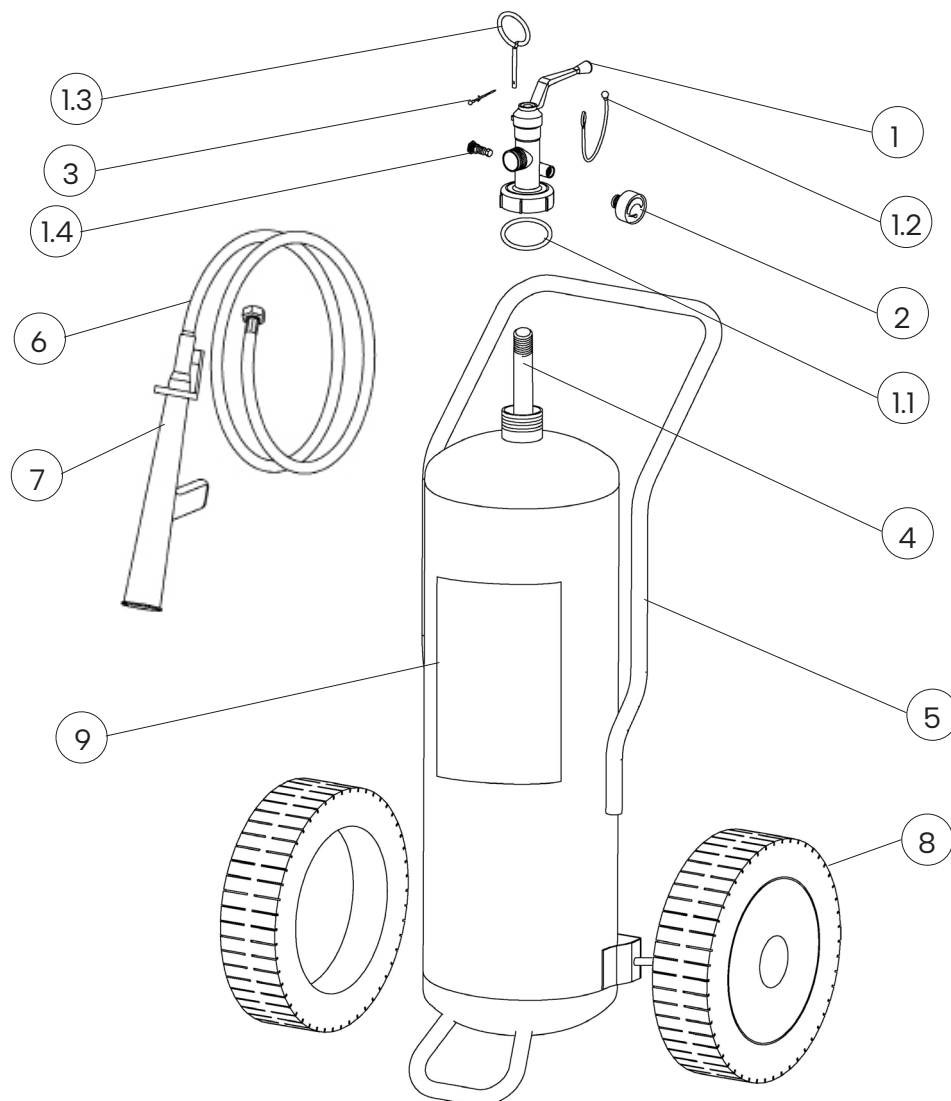
DISPOSIZIONI PER IL TRASPORTO

Trasporto via terra : Esenzione ADR come da disposizione 594
Trasporto via mare : Codice IMDG - UN 1044 classe 2.2 Estintori

File name	Type of document	Fire Extinguisher Model	Date	Rele.	Check	Rev.	Pag.
18258_Libretto tecnico	Libretto tecnico	18258	20/05/2025	S.R.		3	2/3

18258 : Estintore Carrellato, 25 Kg Polvere ABC

COMPONENTI E LISTA RICAMBI



NUM.	DESCRIZIONE	CODICE
1	Valvola a leva 2"-F	0214R
1.1	O-ring valvola	0203
1.2	Sagola	0286
1.3	Spina di sicurezza	0283R
1.4	Dispositivo di sicurezza	0263R
2	Manometro	0271-1
3	Sigillo per spina di sicurezza	0285
4	Pescante in PVC	18401
5	Involucro	18301

NUM.	DESCRIZIONE	CODICE
6	Manichetta	18421
7	Lancia di erogazione (completa di valvola a sfera con leva di comando)	2181
8	Ruota + fermaruota (diam. 300mm)	0124
9	Etichetta	18351-1

Il componente di ricambio(valvola) al nr. 1, include già tutti gli altri componenti indicati da 1.1 a 1.4

File name	Type of document	Fire Extinguisher Model	Date	Rele.	Check	Rev.	Pag.
18258_Libretto tecnico	Libretto tecnico	18258	20/05/2025	S.R.		3	3/3