

Libretto Tecnico



www.emme-italia.com

Via del Molino, 40 - 52010 Corsalone (AR) - Italy - info@emme-italia.com - Tel. +39.0575.511320
P.IVA/ C.F. 11208251006 - R.E.A. AR-159122

17103-1 - Lazio 18272 : Estintore Carrellato, 10 Kg Biossido di Carbonio



Nota: immagine a scopo illustrativo, il prodotto acquistato potrebbe differire dalla foto

Estintore a Biossido di Carbonio da 10 Kg , temperatura di utilizzo da -30°C a +60°C, costruito in accordo alla norma **UNI EN 1866-1 (D.M. 6.3.92)**, certificato secondo la direttiva per attrezzature a pressione PED 2014/68/UE. Tutti gli estintori sono certificati volontariamente con un controllo Qualità di Prodotto garantita da Bureau Veritas Italia. Utilizzabile su apparecchiature elettriche sotto tensione fino a 1'000 V, alla distanza minima di 1 metro.

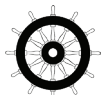
ESTINTORE APPROVATO/CERTIFICATO:



PED 2014/68/UE



Per versione certificata MED
2014/90/UE: cod. 14103-1



**CLASSE DI
FUOCO :**



144

VIETATA LA RIPRODUZIONE

File name	Type of document	Fire Extinguisher Model	Date	Rele.	Check	Rev.	Pag.
17103-1_Libretto tecnico	Libretto tecnico	17103-1 Lazio 18272	19/05/2025	S.R.		3	1/3

17103-1 – Lazio 18272 : Estintore Carrellato, 10 Kg Biossido di Carbonio

- **INSTALLAZIONE** L'installazione deve essere realizzata in conformità alle disposizioni vigenti nel paese di utilizzo del presidio.
 - **USO** La messa in servizio e le attività di manutenzione per il mantenimento in efficienza
 - **MANUTENZIONE** devono essere eseguite in conformità al documento **ECC_1_ITA** dal personale tecnico abilitato e nel rispetto delle normative vigenti in materia nel paese di utilizzo.
- Qualsiasi manomissione o intervento eseguito da personale non abilitato fa decadere la garanzia del prodotto.
È consigliato posizionare il presidio in un luogo asciutto e protetto dagli agenti atmosferici.

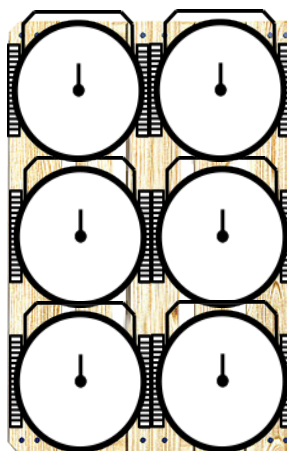
SPECIFICHE TECNICHE

CLASSE DI FUOCO	144 B
AGENTE ESTINGUENTE	Biossido di Carbonio 99,99 % (CO ₂)
TEMPERATURA DI ESERCIZIO	-30°C / +60°C
CARICA NOMINALE	10 Kg
PESO TOTALE	~ 36 Kg
PESO TELAIO	~ 7,60 Kg (compreso ruote)
DIMENSIONI	Altezza 1100 +/- 10 mm Larghezza 470 +/- 10 mm Profondità (ingombro massimo) 620 +/- 10 mm
TEMPO DI SCARICA	~ 16 secondi
PRESSIONE DI COLLAUDO SERBATOIO	PT 250 bar
VOLUME SERBATOIO	7,5 L (x 2)
DISPOSITIVO DI SICUREZZA	Intervento a 195 +/- 10 bar
MATERIALE SERBATOIO	Lega di acciaio
TRATTAMENTO	Esterno: Sabbiatura e verniciatura a polvere, colore Ral 3000

IMBALLO

(Nota: quantità e misure sono indicative e possono subire variazioni)

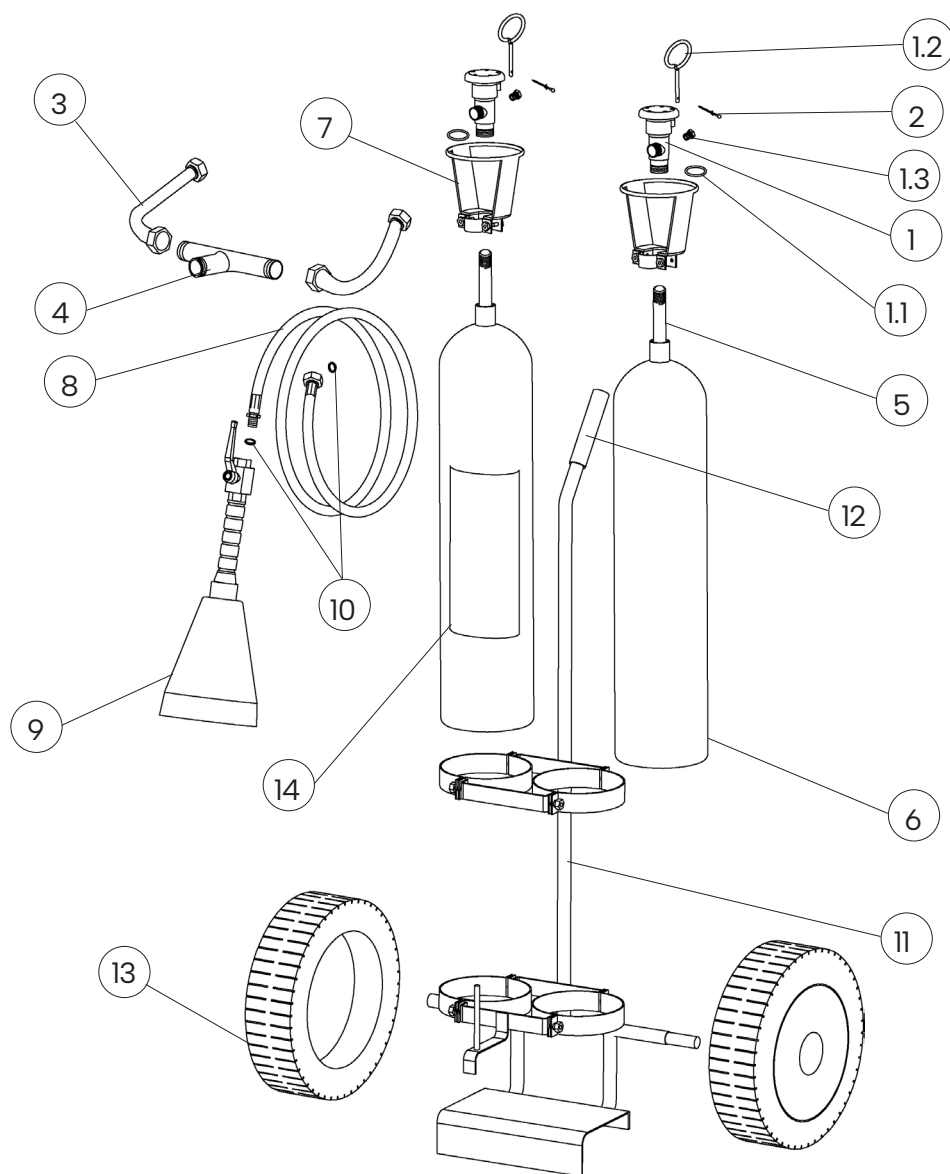
STANDARD
Massimo nr. 6 pezzi per pallet
Dimensioni pallet 100x120x120(h) cm



DISPOSIZIONI PER IL TRASPORTO Trasporto via terra : Esenzione ADR come da disposizione 594
Trasporto via mare : Codice IMDG – UN 1044 classe 2.2 Estintori

File name	Type of document	Fire Extinguisher Model	Date	Rele.	Check	Rev.	Pag.
17103-1_Libretto tecnico	Libretto tecnico	17103-1 Lazio 18272	19/05/2025	S.R.		3	2/3

COMPONENTI E LISTA RICAMBI



NUM.	DESCRIZIONE	CODICE
1	Valvola a volantino M. 25x2	0222-3
1.1	O-ring valvola	0202
1.2	Spina di sicurezza	0282-1
1.3	Dispositivo di sicurezza	n.a.
2	Sigillo per spina di sicurezza	0285
3	Tubazione per collettore "T"	2605-1
4	Collettore 3 uscite di tipo "T"	18492
5	Pescante in alluminio	0160-5
6	Involucro	0110-1
7	Cappellotto di protezione	8623-1

NUM.	DESCRIZIONE	CODICE
8	Manichetta	1828
9	Lancia di erogazione (completa di valvola a sfera con leva di comando)	0336
10	Guarnizione in plastica	0204
11	Telaio	18488-1
12	Manopola impugnatura telaio	0097
13	Ruota + fermaruota (diam. 300mm)	0124
14	Etichetta 17103-1	18383
	Etichetta 14103-1	18383M

Il componente di ricambio(valvola) al nr. 1, include già i componenti da 1.1 a 1.3

"n.a" indica che lo specifico componente non è disponibile come singola parte di ricambio

File name	Type of document	Fire Extinguisher Model	Date	Rele.	Check	Rev.	Pag.
17103-1_Libretto tecnico	Libretto tecnico	17103-1 Lazio 18272	19/05/2025	S.R.		3	3/3