

Technisches Handbuch



SAFETY
FOR
FUTURE



www.emme-italia.com

Via del Molino, 40 - 52010 Corsalene (AR) - Italy - info@emme-italia.com - Tel. +39.0575.511320
P.IVA/ C.F. 11208251006 - R.E.A. AR-159122

GW6A 32066-701 : Tragbarer Feuerlöscher, 6 L Schaum



FLUORFREIER SCHAUM



Besonderes Clip

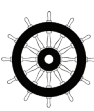


- **BEHÄLTER**
Hergestellt aus hochfester Stahllegierung, tiefgezogen, mit Clip, Außenfarbe pulverbeschichtet Rot Ral 3000.
- **LÖSCHMITTEL**
Fluorfreies Schaummittel, auf Wasserbasis.
- **TREIBMITTEL**
Aufladelöcher.
Aufladelöcher mit 60 g CO₂.
- **VENTIL**
M. 74x2, Aluminiumgehäuse, Schlagknopf.
- **BRANDKLASSEN**
Brandklasse A B F
(Feststoffe, brennbare Flüssigkeiten Speiseöle).

Hinweis: Bild zu Illustrationszwecken, das gekaufte Produkt kann vom Foto abweichen

6-Liter-Schaumlöcher, Betriebstemperatur von +5°C bis +60°C, hergestellt nach **UNI EN 3-7**, zugelassen nach der Richtlinie für Schiffsausrüstung **MED 2014/90/EU**, zertifiziert nach der Richtlinie für Druckgeräte **PED 2014/68/EU**. Feuerlöscher hergestellt nach der Produktionskontrolle gemäß **EN 3-10**. Alle Feuerlöscher sind freiwillig zertifiziert mit Produktqualitätskontrolle, garantiert durch Bureau Veritas Italien. Kann an stromführenden elektrischen Geräten bis zu 1.000 V in einem Mindestabstand von 1 Meter verwendet werden.

ZUGELASSENER/ZERTIFIZIERTER FEUERLÖSCHER:



BRAN-
DKLASSEN :



27



144



40

File name	Type of document	Fire Extinguisher Model	Date	Rele.	Check	Rev.	Pag.
32066-701_GW6A_ Technisches Handbuch	Technisches Handbuch	GW6A_32066-701	03/06/2025	S.R.		3	1/3

REPRODUKTION VERBOTEN

GW6A 32066-701 : Tragbarer Feuerlöscher, 6 L Schaum

- **INSTALLATION**
- **VERWENDUNG**
- **WARTUNG**

Die Installation muss in Übereinstimmung mit den im Verwendungsland geltenden Vorschriften erfolgen. Die Inbetriebnahme sowie Wartungsarbeiten zur Aufrechterhaltung der Funktionsfähigkeit müssen gemäß dem Dokument **PSA_1_TED** von autorisiertem Fachpersonal und unter Einhaltung der im Verwendungsland geltenden Vorschriften durchgeführt werden.

Jegliche Manipulation oder Eingriffe durch nicht autorisiertes Personal führen zum Erlöschen der Produktgarantie. Es wird empfohlen, das Gerät an einem trockenen Ort aufzustellen, der vor Witterungseinflüssen geschützt ist.

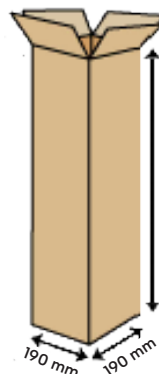
TECHNISCHEN DATEN

BRANDKLASSEN	27 A 144 B 40 F
LÖSCHMITTEL	100% Green Wave Premix
TREIBMITTEL	60 g CO ₂ Patrone
TEMPERATURBEREICH	+5°C / +60°C
NOMINAL-GEWINN	6 Liter
GESAMT-GEWICHT	~ 10,60 Kg
ABMESSUNGEN	Höhe (Ventil-Basis) 510 +/- 5 mm (mit Standfuß) Breite (Behälter) 162 +/- 2 mm
SPRITZE	~ 35,3 Sekunden
BEHÄLTERPRÜFDRUCK	PT 30 bar
BEHÄLTERVOLUMEN	7,3 L
SICHERHEITSVORRICHTUNG	Zwischen 22 und 27 bar
BEHÄLTERMATERIAL	Aus legiertem Stahl
BEHANDLUNG	Außen: Sandstrahlen und Pulverbeschichtung Ral 3000 – Innen: Kunststoffbeschichtung

VERPACKUNG

(Hinweis: Mengen und Maße sind ungefähre Angaben und können variieren)

STANDARD
Maximal 60 Stück pro Palette
(Einzeln verpackt)
Palettengröße 100x120 cm



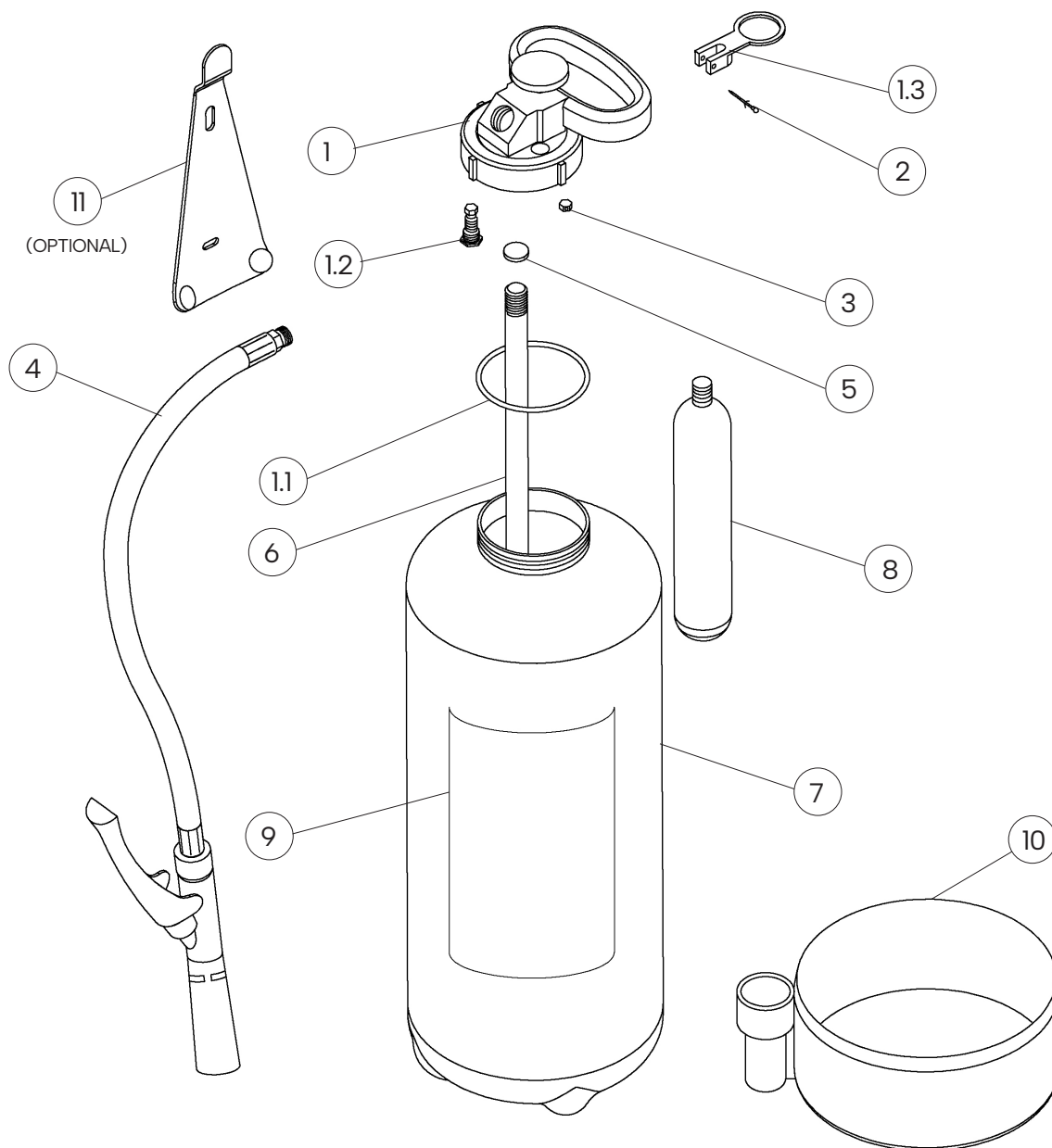
VORSCHRIFTEN FÜR VERSAND

Landtransport: ADR-Freistellung gemäß Vorschrift 594

Beförderung auf dem Schiff : IMDG-Code – UN 1044 Klasse 2.2 Feuerlöscher

File name	Type of document	Fire Extinguisher Model	Date	Rele.	Check	Rev.	Pag.
32066-701_GW6A_ Technisches Handbuch	Technisches Handbuch	GW6A_32066-701	03/06/2025	S.R.		3	2/3

KOMPONENTEN UND ERSATZTEILLISTE



NUM.	BESCHREIBUNG	CODE
1	Ventil M. 74x2	3008
1.1	O-ring ventil	0201-5
1.2	Sicherheitsvorrichtung	n.a.
1.3	Druckausgleichskappe	n.a.
2	Sicherheitsplombe	0285
3	Druckausgleichskappe	3033-2
4	Schlauch mit Düse	2297-IV
5	Berstscheibe für Tauchrohr	0262-32

NUM.	BESCHREIBUNG	CODE
6	PVC-Steigrohr mit Filter	2179-3
7	Behälter	3007
8	60 g CO ₂ -Patrone	3029-2
9	Etikett	2246-701
10	Standfuß	3028-2
11 OPTIONA	Halterung für Feuerlöscher mit Clip	3036

Das Ersatzteil (Ventil) unter Nr. 1 enthält bereits alle anderen unter 1.1 bis 1.3 genannten Teile
 "n.a." bedeutet, dass das betreffende Bauteil nicht als einzelnes Ersatzteil erhältlich ist

File name	Type of document	Fire Extinguisher Model	Date	Rele.	Check	Rev.	Pag.
32066-701_GW6A_ Technisches Handbuch	Technisches Handbuch	GW6A_32066-701	03/06/2025	S.R.		3	3/3