

Technisches Handbuch



SAFETY
FOR
FUTURE



www.emme-italia.com

Via del Molino, 40 - 52010 Corsalone (AR) - Italy - info@emme-italia.com - Tel. +39.0575.511320
P.IVA/ C.F. 11208251006 - R.E.A. AR-159122

GW6A 32066-700 : Tragbarer Feuerlöscher, 6 L Schaum



Besonderes Clip



FLUORFREIER SCHAUM

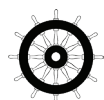
- **BEHÄLTER**
Hergestellt aus hochfester Stahllegierung, tiefgezogen, mit Clip, Außenfarbe pulverbeschichtet Rot Ral 3000.
- **LÖSCHMITTEL**
Fluorfreies Schaummittel, auf Wasserbasis.
- **TREIBMITTEL**
Aufladelöcher.
Aufladelöcher mit 60 g CO₂.
- **VENTIL**
M. 74x2, Aluminiumgehäuse, Hebel mit grüner Ral 6018-Lackierung.
- **BRANDKLASSEN**
Brandklasse A B F
(Feststoffe, brennbare Flüssigkeiten Speiseöle).

REPRODUKTION VERBOTEN

Hinweis: Bild zu Illustrationszwecken, das gekaufte Produkt kann vom Foto abweichen

6-Liter-Schaumlöcher, Betriebstemperatur von +5°C bis +60°C, hergestellt nach **UNI EN 3-7**, zugelassen nach der Richtlinie für Schiffsausrüstung **MED 2014/90/EU**, zertifiziert nach der Richtlinie für Druckgeräte **PED 2014/68/EU**. Feuerlöscher hergestellt nach der Produktionskontrolle gemäß **EN 3-10**. Alle Feuerlöscher sind freiwillig zertifiziert mit Produktqualitätskontrolle, garantiert durch Bureau Veritas Italien. Kann an stromführenden elektrischen Geräten bis zu 1.000 V in einem Mindestabstand von 1 Meter verwendet werden.

ZUGELASSENER/ZERTIFIZIERTER FEUERLÖSCHER:



BRAN-
DKLASSEN :



27



144



40

| File name | Type of document | Fire Extinguisher Model | Date | Rele. | Check | Rev. | Pag. |
|--------------------------------------|----------------------|-------------------------|------------|-------|-------|------|------|
| 32066-700_GW6A_ Technisches Handbuch | Technisches Handbuch | GW6A_32066-700 | 03/06/2025 | S.R. | | 3 | 1/3 |

GW6A 32066-700 : Tragbarer Feuerlöscher, 6 L Schaum

- **INSTALLATION** Die Installation muss in Übereinstimmung mit den im Verwendungsland geltenden Vorschriften erfolgen. Die Inbetriebnahme sowie Wartungsarbeiten zur Aufrechterhaltung der Funktionsfähigkeit müssen gemäß dem Dokument **PSA_1_TED** von autorisiertem Fachpersonal und unter Einhaltung der im Verwendungsland geltenden Vorschriften durchgeführt werden.
- **VERWENDUNG**
- **WARTUNG**

Jegliche Manipulation oder Eingriffe durch nicht autorisiertes Personal führen zum Erlöschen der Produktgarantie.
Es wird empfohlen, das Gerät an einem trockenen Ort aufzustellen, der vor Witterungseinflüssen geschützt ist.

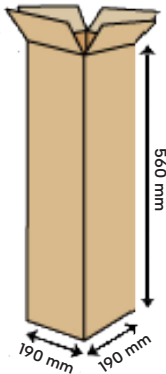
TECHNISCHEN DATEN

| | |
|------------------------|--|
| BRANDKLASSEN | 27 A 144 B 40 F |
| LÖSCHMITTEL | 100% Green Wave Premix |
| TREIBMITTEL | 60 g CO ₂ Patrone |
| TEMPERATURBEREICH | +5°C / +60°C |
| NOMINAL-GEWINN | 6 Liter |
| GESAMT-GEWICHT | ~ 10,60 Kg |
| ABMESSUNGEN | Höhe (Ventil-Basis) 555 +/- 5 mm (mit Standfuß) Breite (Behälter) 162 +/- 2 mm |
| SPRITZE | ~ 35,3 Sekunden |
| BEHÄLTERPRÜFDRUCK | PT 30 bar |
| BEHÄLTERVOLUMEN | 7,3 L |
| SICHERHEITSVORRICHTUNG | Zwischen 22 und 27 bar |
| BEHÄLTERMATERIAL | Aus legiertem Stahl |
| BEHANDLUNG | Außen: Sandstrahlen und Pulverbeschichtung Ral 3000 – Innen: Kunststoffbeschichtung |

VERPACKUNG

(Hinweis: Mengen und Maße sind ungefähre Angaben und können variieren)

STANDARD
Maximal 60 Stück pro Palette
(Einzeln verpackt)
Palettengröße 100x120 cm



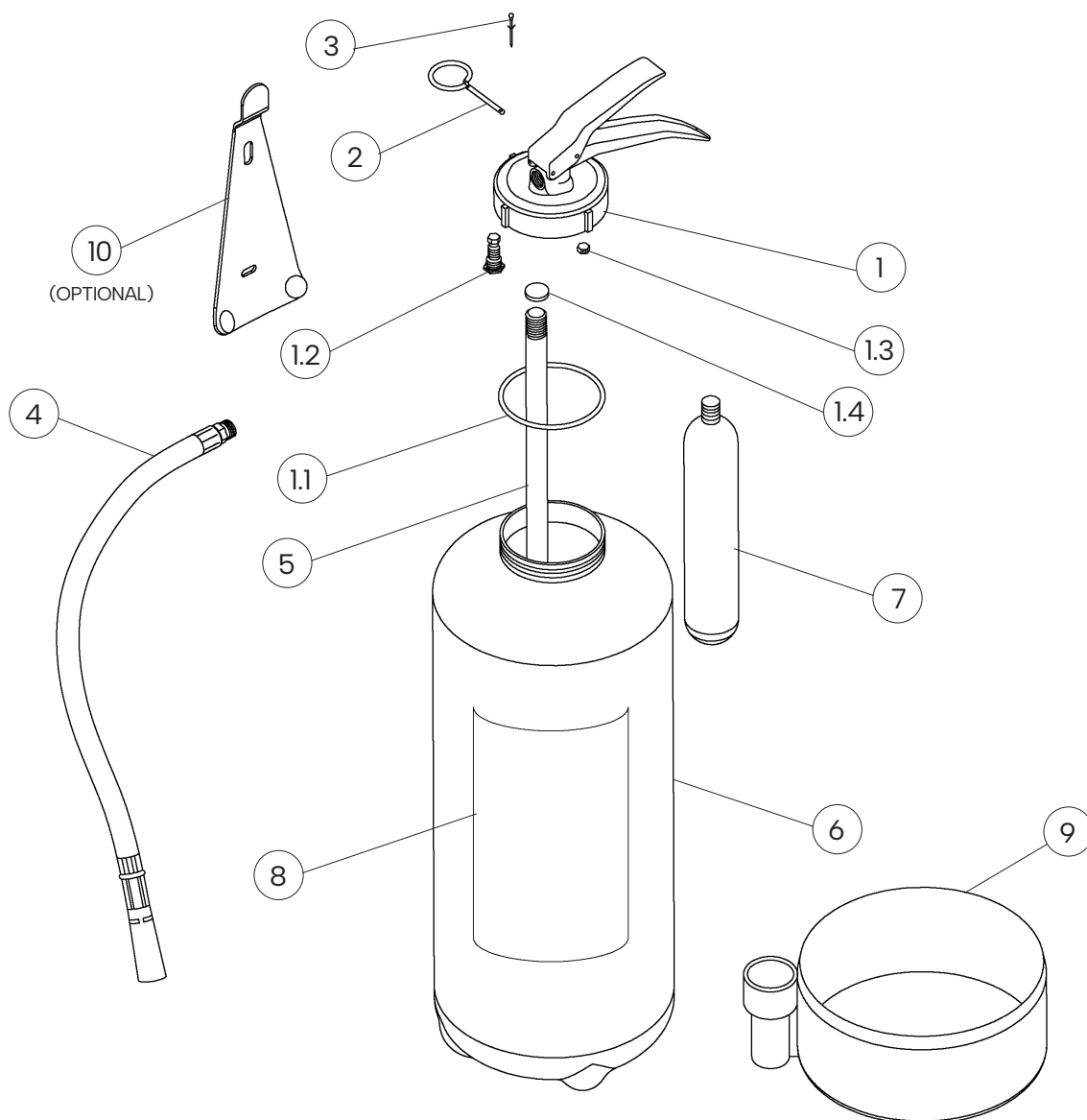
REPRODUKTION VERBOTEN

VORSCHRIFTEN FÜR VERSAND

Landtransport: ADR-Freistellung gemäß Vorschrift 594
Beförderung auf dem Schiff : IMDG-Code – UN 1044 Klasse 2.2 Feuerlöscher

| File name | Type of document | Fire Extinguisher Model | Date | Rele. | Check | Rev. | Pag. |
|--------------------------------------|----------------------|-------------------------|------------|-------|-------|------|------|
| 32066-700_GW6A_ Technisches Handbuch | Technisches Handbuch | GW6A_32066-700 | 03/06/2025 | S.R. | | 3 | 2/3 |

KOMPONENTEN UND ERSATZTEILLISTE



| NUM. | BESCHREIBUNG | CODE |
|------|----------------------------|---------|
| 1 | Ventil M. 74x2 | 3013-2 |
| 1.1 | O-ring ventil | 0201-5 |
| 1.2 | Sicherheitsvorrichtung | n.a. |
| 1.3 | Druckausgleichskappe | 3033-2 |
| 1.4 | Berstscheibe für Tauchrohr | 0262-32 |
| 2 | Sicherheitsstift | 0282-1 |
| 3 | Sicherheitsplombe | 0285 |
| 4 | Schlauch mit Düse | 2296-2V |

| NUM. | BESCHREIBUNG | CODE |
|----------------|--|----------|
| 5 | PVC-Peilstab mit Filter | 2179-2 |
| 6 | Behälter | 3007 |
| 7 | 60 g CO ₂ -Patrone | 3029-2 |
| 8 | Etikett | 2246-700 |
| 9 | Standfuß | 3028-2 |
| 10 OPTIONAL | Halterung für Feuerlöscher mit Clip | 3036 |

Das Ersatzteil (Ventil) unter Nr. 1 enthält bereits alle anderen unter 1.1 bis 1.4 genannten Teile
 "n.a." bedeutet, dass das betreffende Bauteil nicht als einzelnes Ersatzteil erhältlich ist

| File name | Type of document | Fire Extinguisher Model | Date | Rele. | Check | Rev. | Pag. |
|-------------------------------------|----------------------|-------------------------|------------|-------|-------|------|------|
| 32066-700_GW6A_Technisches Handbuch | Technisches Handbuch | GW6A_32066-700 | 03/06/2025 | S.R. | | 3 | 3/3 |