



## 32063-1 : Tragbarer Feuerlöscher, 6 L Schaum



Clip Detail



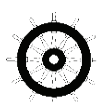
- **BEHÄLTER**  
Hergestellt aus hochfester Stahllegierung, tiefgezogen, mit Clip, außen pulverbeschichtet, Farbe Rot Ral 3000.
- **LÖSCHMITTEL**  
Schaummittel auf Wasserbasis.
- **PROPELLENT**  
Druckfeuerlöscher mit interner 55 g CO<sub>2</sub>-Flasche.
- **VENTIL**  
M. 74x2, Aluminium, Schlagzeug.
- **UNTERSTÜTZUNG**  
Brände der Klasse A B (Feststoffe, brennbare Flüssigkeiten).
- **HALTERUNG**  
Wandbefestigung aus rot lackiertem Stahl, für Gehäuse mit Clips, geliefert Standard.

VIETATA LA RIPRODUZIONE

Hinweis: Bild zu Illustrationszwecken, das gekaufte Produkt kann vom Foto abweichen

6-Liter-Schaumlöscher, zum Zeitpunkt des Einsatzes unter Druck stehend, Betriebstemperatur von +5°C bis +60°C, hergestellt nach UNI EN 3-7 (D.M. 7.1.2005), zugelassen nach der Schiffsausrüstungsrichtlinie MED 2014/90/EU, zertifiziert nach der Druckgeräterichtlinie PED 2014/68/EU. Feuerlöscher, die in Übereinstimmung mit der Produktionskontrolle nach EN 3-10 hergestellt werden. Alle Feuerlöscher sind freiwillig zertifiziert mit Produktqualitätskontrolle, garantiert durch Bureau Veritas Italien. Kann an stromführenden elektrischen Geräten bis zu 1.000 V in einem Mindestabstand von 1 Meter verwendet werden.

ZUGELASSENER/ZERTIFIZIERTER FEUERLÖSCHER:



34

233

File name	Type of document	Fire Extinguisher Model	Date	Rele.	Check	Rev.	Pag.
32063-1_Libretto tecnico	Libretto tecnico	32063-1	08/03/2024	M.R		2	1/3

# 32063-1 : Tragbarer Feuerlöscher, 6 L Schaum

- INSTALLATION
- VERWENDUNG
- WARTUNG

Die Installation und die Kontroll- und/oder Wiederherstellungsarbeiten des Feuerlöschers müssen von einem qualifizierten Techniker und unter Einhaltung der geltenden Vorschriften durchgeführt werden. Der Techniker muss eine jährliche Überprüfung des Innendrucks und anschließend alle weiteren Schritte während der Lebensdauer des Feuerlöschers durchführen.

Jegliche Manipulationen oder Eingriffe durch nicht autorisiertes Personal führen zum Erlöschen der Produktgarantie. Es wird empfohlen, den Feuerlöscher nach Möglichkeit an einem trockenen und wettergeschützten Ort aufzustellen.

Für Installation, Betrieb und Wartung siehe Dokument: PSA\_1\_ITA

## TECHNISCHE DATEN

BRANDKLASSEN	34 A 233 B
LÖSCHMITTEL	Schaummittel EWAB15 (1,5 % SC-6 + 7 % Inilam AX + 91,5 % Wasser) (*Durch Osmose hypergefiltertes Wasser)
PROPELLENT	Innenpatrone mit 55 g CO <sub>2</sub>
TEMPERATUR	+5°C / +60°C
NOMINAL-GEWINN	6 Liter
GESAMT-GEWICHT	~ 10,6 Kg
ABMESSUNGEN	Höhe 510 (Ventil) / 525 (Schlauch) +/- 5 mm Breite (Behälter) 162 +/- 2 mm
SPRITZE	~ 35,2 Sekunden
ANZIEHDREHMOMENT DER ARMATUR	Min 40 Nm, Max 60 Nm
BEHÄLTERPRÜFDRUCK	PT 30 bar
BEHÄLTERVOLUMEN	7,3 L.
SICHERHEITSVORRICHTUNG	zwischen 24 +/- 2 bar
BEHÄLTERMATERIAL	Legierter Stahl
BEHANDLUNG	Außen: Sandstrahlen und Pulverbeschichtung Ral 3000 - Innen: Kunststoffbeschichtung

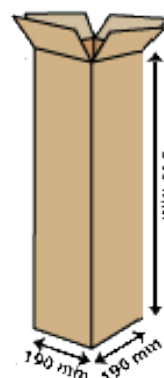
## VERPACKUNG

(Hinweis: Mengen und Abmessungen sind ungefähre Angaben und können sich ändern.)

### STANDARD

Maximal 60 Stück pro Palette  
(Einzeln verpackt)

Abmessungen der Palette 100x120 cm



## VORSCHRIFTEN FÜR TRANSPORT

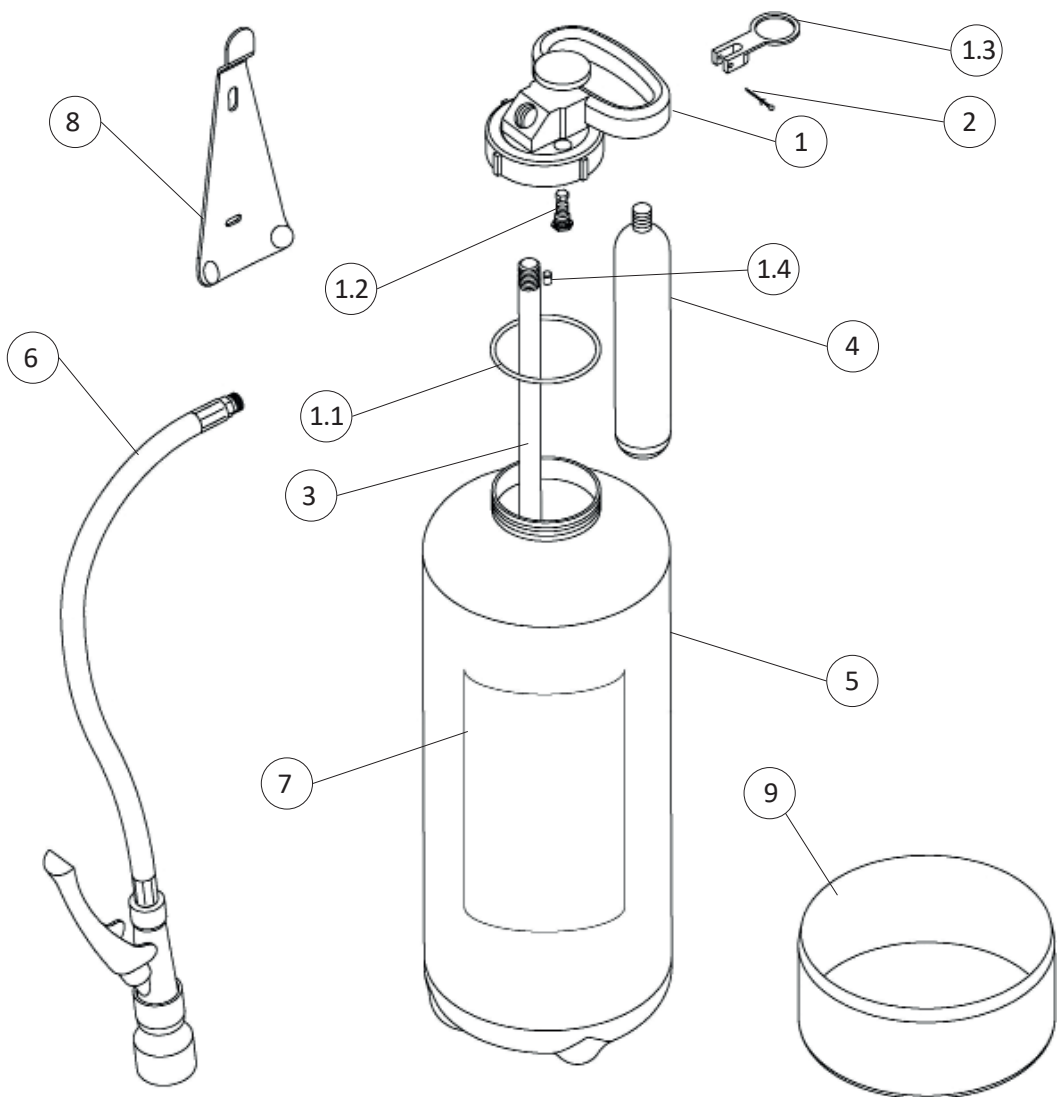
Landtransport: ADR-Freistellung gemäß Vorschrift 594

Beförderung auf See : IMDG-Code - UN 1044 Klasse 2.2 Feuerlöscher

File name	Type of document	Fire Extinguisher Model	Date	Rele.	Check	Rev.	Pag.
32063-1_Libretto tecnico	Libretto tecnico	32063-1	08/03/2024	M.R		2	2/3

# 32063-1 : Tragbarer Feuerlöscher, 6 L Schaum

## KOMPONENTEN UND ERSATZTEILLISTE



### Prospekt 1

NUM.	BESCHREIBUNG	CODE	NUM.	BESCHREIBUNG	CODE
1	Ventil M. 74x2	3008-2	4	55 g CO2-Patrone.	3029-1
1.1	O-Ring Ventil	0201-5	5	Behälter	n.a.
1.2	Sicherheitseinrichtung	n.a.	6	Schlauch mit Zapfpistole	3014-4
1.3	Sicherheitsstecker	n.a.	7	Etikett 32063-1	2246
1.4	Druckbeaufschlagungskappe	n.a.	8	Stahlhalter für Gehäuse mit Clips	3036
2	Sicherheitsstiftverschluss	0285	9	Fussstand	n.a.
3	PVC-Angelrute	2179-1	<b>Löschmittel (6 Liter PREMIX)</b>		<b>2054-13</b>

Das Ersatzteil (Ventil) unter Nr. 1 enthält bereits alle anderen unter 1.1 bis 1.4 genannten Teile.  
"n.a." bedeutet, dass das betreffende Bauteil nicht als einzelnes Ersatzteil erhältlich ist.

File name	Type of document	Fire Extinguisher Model	Date	Rele.	Check	Rev.	Pag.
32063-1_Libretto tecnico	Libretto tecnico	32063-1	08/03/2024	M.R		2	3/3