

Technisches Handbuch



SAFETY
FOR
FUTURE



www.emme-italia.com

Via del Molino, 40 – 52010 Corsalone (AR) – Italy – info@emme-italia.com – Tel. +39.0575.511320
P.IVA/ C.F. 11208251006 – R.E.A. AR-159122

24125 : Tragbarer Feuerlöscher, 12 Kg ABC Pulver



Clip



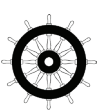
- **BEHÄLTER**
Hergestellt aus hochfester stahllegierung, 3 stück gezoge, mit clip, Außenfarbe pulverbeschichtet Rot Ral 3000.
- **LÖSCHMITTEL**
ABC pulver – MAP 20 %.
- **TREIBMITTEL**
Aufladelöschler.
Aufladelöschler mit 225 g CO₂.
- **VENTIL**
M. 74x2, Aluminiumgehäuse, Perkussionsart.
- **BRANDKLASSEN**
Brände der Klasse A B C (Feststoffe, brennbare Flüssigkeiten brennbare Gase).

Hinweis: Bild zu Illustrationszwecken, das gekaufte Produkt kann vom Foto abweichen

12 kg Pulver-Feuerlöscher, Temperatur -30°C bis +60°C, hergestellt nach **UNI EN 3-7 (D.M. 7.1.2005)**, zugelassen nach der Richtlinie für Schiffsausrüstung **MED 2014/90/EU**, zertifiziert nach der Richtlinie für Druckgeräte PED 2014/68/EU. Feuerlöscher hergestellt nach der Produktionskontrolle gemäß **EN 3-10**.

Alle Feuerlöscher sind freiwillig mit einer vom Bureau Veritas Italien garantierten Produktqualitätskontrolle zertifiziert. Kann an stromführenden elektrischen Geräten bis zu 1'000 V, in einem Mindestabstand von 1 Meter.

ZUGELASSENER/ZERTIFIZIERTER FEUERLÖSCHER:



**BRAN-
DKLASSEN:**



55



233



✓

File name	Type of document	Fire Extinguisher Model	Date	Rele.	Check	Rev.	Pag.
24125_Technisches Handbuch	Technisches Handbuch	24125	28/05/25	S.R.		3	1/3

REPRODUKTION VERBOTEN

24125 : Tragbarer Feuerlöscher, 12 Kg ABC Pulver

- **INSTALLATION** Die Installation muss in Übereinstimmung mit den im Verwendungsland geltenden Vorschriften erfolgen. Die Inbetriebnahme sowie Wartungsarbeiten zur Aufrechterhaltung der Funktionsfähigkeit müssen gemäß dem Dokument **EPA_1_TED** von autorisiertem Fachpersonal und unter Einhaltung der im Verwendungsland geltenden Vorschriften durchgeführt werden.
- **VERWENDUNG**
- **WARTUNG**

Jegliche Manipulation oder Eingriffe durch nicht autorisiertes Personal führen zum Erlöschen der Produktgarantie.
Es wird empfohlen, das Gerät an einem trockenen Ort aufzustellen, der vor Witterungseinflüssen geschützt ist.

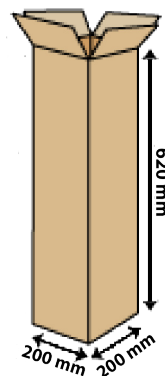
TECHNISCHEN DATEN

BRANDKLASSEN	55 A 233 B C
LÖSCHMITTEL	ABC pulver – MAP 20 % EPW 18462 (ABC Favorit Tertia – Rühl)
TREIBMITTEL	225 g CO ₂ Patrone
TEMPERATURBEREICH	-30°C / +60°C
NOMINAL-GEWINN	12 Kg
GESAMT-GEWICHT	(ohne Halter 3036) ~ 18,7 Kg
ABMESSUNGEN	Höhe (Ventil-Basis) 610 +/- 5 mm Breite (Behälter) 182 +/- 2 mm
SPRITZE	~ 30,9 sekunden
BEHÄLTERPRÜFDRUCK	PT 30 bar
BEHÄLTERVOLUMEN	12,2 L
SICHERHEITSVORRICHTUNG	Betrieb 24 +/-2 bar
BEHÄLTERMATERIAL	Aus legiertem Stahl
BEHANDLUNG	Äußeres: sandgestrahlt und pulverbeschichtet Ral 3000

VERPACKUNG

(Hinweis: Mengen und Maße sind ungefähre Angaben und können variieren)

STANDARD
Maximal 30 Stück pro Palette
(Individuelle verpackung)
Palettengröße 100x120 cm



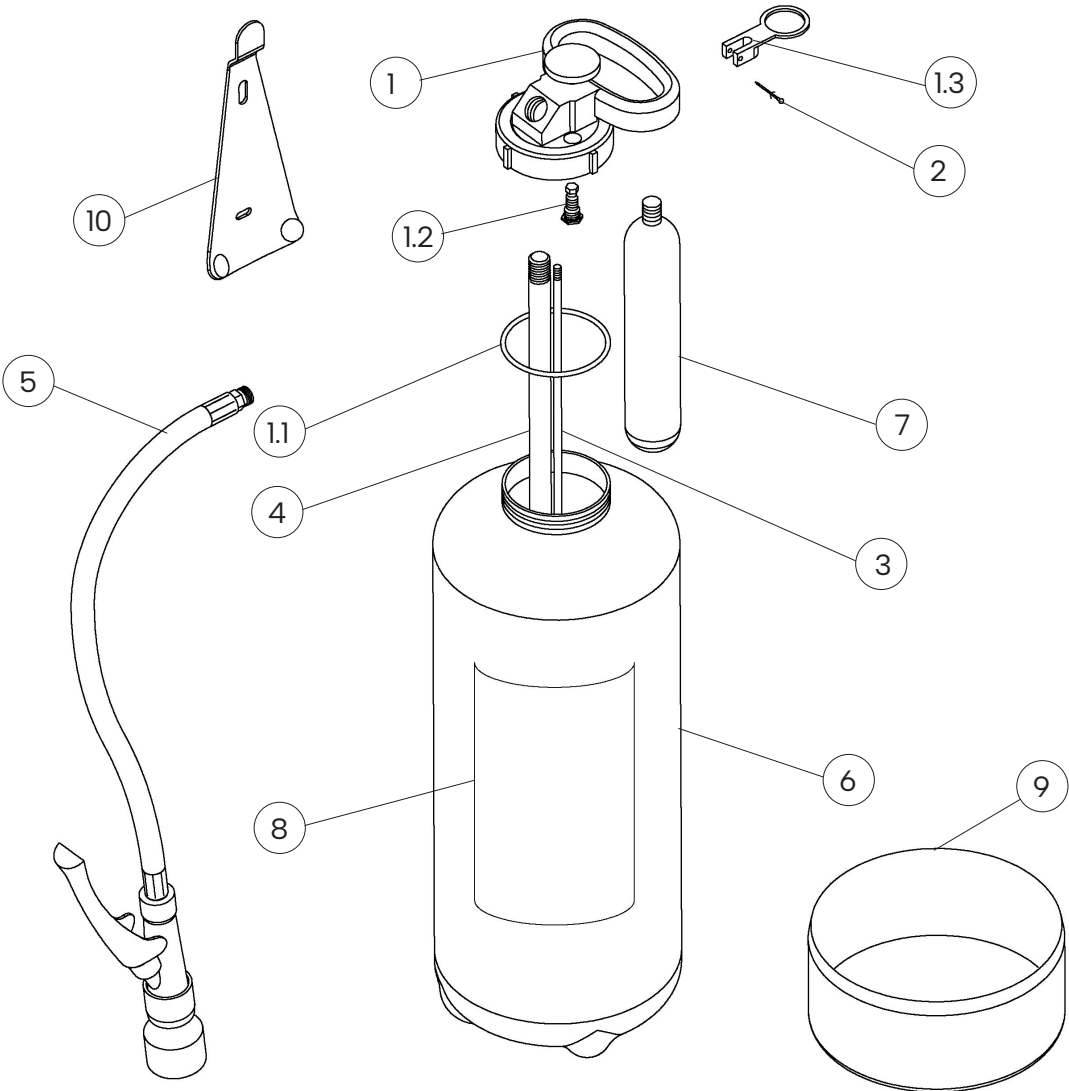
VORSCHRIFTEN FÜR VERSAND

Landtransport: ADR-Freistellung gemäß Vorschrift 594
Beförderung auf dem Schiff : IMDG-Code – UN 1044 Klasse 2.2 Feuerlöscher

File name	Type of document	Fire Extinguisher Model	Date	Rele.	Check	Rev.	Pag.
24125_Technisches Handbuch	Technisches Handbuch	24125	28/05/25	S.R.		3	2/3

24125 : Tragbarer Feuerlöscher, 12 Kg ABC Pulver

KOMPONENTEN UND ERSATZTEILLISTE



NUM.	BESCHREIBUNG	CODE
1	Ventil M. 74x2	3008-1
1.1	O-ring ventil	0201-5
1.2	Sicherheitsvorrichtung	n.a.
1.3	Sicherheitsstift	n.a.
2	Sicherheitsplombe	0285
3	Steigrohr zur druckübersetzung	3033-3
4	PVC-Steigrohr	3035

NUM.	BESCHREIBUNG	CODE
5	Schlauch mit Düse	3014-2
6	Behälter	n.a.
7	225 g CO2-Patrone	3032
8	Etikett	3017-5
9	Standfuß	3028
10	Halterung für Feuerlöscher mit Clip	3036

Das Ersatzteil (Ventil) unter Nr. 1 enthält bereits alle anderen unter 1.1 bis 1.3 genannten Teile.
"n.a." bedeutet, dass das betreffende Bauteil nicht als einzelnes Ersatzteil erhältlich ist.

File name	Type of document	Fire Extinguisher Model	Date	Rele.	Check	Rev.	Pag.
24125_Technisches Handbuch	Technisches Handbuch	24125	28/05/25	S.R.		3	3/3