

# Technisches Handbuch



www.emme-italia.com

Via del Molino, 40 - 52010 Corsalene (AR) - Italy - info@emme-italia.com - Tel. +39.0575.511320  
P.IVA/ C.F. 11208251006 - R.E.A. AR-159122

## GW2P-30 22020-950 : Tragbarer Feuerlöscher, 2 L Schaum



### FLUORFREIS SCHAUM

- **BEHÄLTER**  
Hergestellt aus hochfester stahllegierung, tiefgezogen, Außenfarbe pulverbeschichtet Rot Ral 3000.
- **LÖSCHMITTEL**  
Fluoridfreies schaummittel, auf wasserbasis.
- **TREIBMITTEL**  
Stickstoff (N<sub>2</sub>).
- **VENTIL**  
M. 30x1,5, messinggehäuse, hebel mit grüner Ral 6018-Lackierung.
- **BRANDKLASSEN**  
Brandklasse A B F  
(Feststoffe, brennbare Flüssigkeiten Speiseöle).

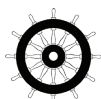
REPRODUKTION VERBOTEN

Hinweis: Bild zu Illustrationszwecken, das gekaufte Produkt kann vom Foto abweichen

2-Liter-Schaumlöscher, Betriebstemperatur von -30°C bis +60°C, hergestellt nach **UNI EN 3-7**, zugelassen nach der Richtlinie für Schiffsausrüstung **MED 2014/90/EU**, zertifiziert nach der Richtlinie für Druckgeräte PED 2014/68/EU. Feuerlöscher hergestellt nach der Produktionskontrolle gemäß **EN 3-10**. Alle Feuerlöscher sind freiwillig zertifiziert mit Produktqualitätskontrolle, garantiert durch Bureau Veritas Italien.

Kann an stromführenden elektrischen Geräten bis zu 1.000 V in einem Mindestabstand von 1 Meter verwendet werden.

ZUGELASSENER/ZERTIFIZIERTER FEUERLÖSCHER:



BRAN-  
DKLASSEN :



File name	Type of document	Fire Extinguisher Model	Date	Rele.	Check	Rev.	Pag.
22020-950_ Technisches Handbuch	Technisches Handbuch	GW2P-30_22020-950	25/06/25	S.R.		0	1/3

# GW2P-30 22020-950 : Tragbarer Feuerlöscher, 2 L Schaum

- **INSTALLATION**
- **VERWENDUNG**
- **WARTUNG**

Die Installation muss in Übereinstimmung mit den im Verwendungsland geltenden Vorschriften erfolgen. Die Inbetriebnahme sowie Wartungsarbeiten zur Aufrechterhaltung der Funktionsfähigkeit müssen gemäß dem Dokument **PSP\_1\_TED** von autorisiertem Fachpersonal und unter Einhaltung der im Verwendungsland geltenden Vorschriften durchgeführt werden.

Jegliche Manipulation oder Eingriffe durch nicht autorisiertes Personal führen zum Erlöschen der Produktgarantie. Es wird empfohlen, das Gerät an einem trockenen Ort aufzustellen, der vor Witterungseinflüssen geschützt ist.

## TECHNISCHEN DATEN

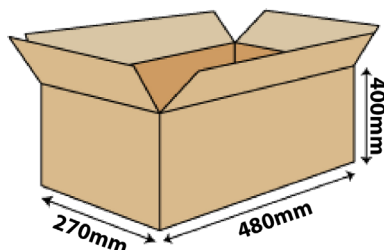
BRANDKLASSEN	8 A 34 B 25 F
LÖSCHMITTEL	Green Wave Ice
TREIBMITTEL	Stickstoff (N <sub>2</sub> ), 15 Bar zu 20°C
TEMPERATURBEREICH	-30°C / +60°C
NOMINAL-GEWINN	2 Liter
GESAMT-GEWICHT	~ 3,90 Kg (mit Halter)
ABMESSUNGEN	Höhe (Ventil-Basis) 385 +/- 5 mm Breite (Behälter) 110 +/- 2 mm
SPRITZE	~ 6,6 sekunden
BEHÄLTERPRÜFDRUCK	PT 27 bar
BEHÄLTERVOLUMEN	2,45 L
SICHERHEITSVORRICHTUNG	Zwischen 20 und 26 bar
BEHÄLTERMATERIAL	Aus legiertem Stahl
BEHANDLUNG	Außen: Sandstrahlen und Pulverbeschichtung Ral 3000 – Innen: Kunststoffbeschichtung

## VERPACKUNG

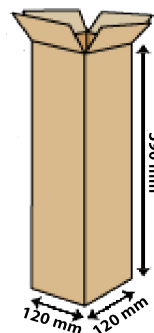
(Hinweis: Mengen und Maße sind ungefähre Angaben und können variieren)

### STANDARD

Hinweis: Mindestverpackung nr. 8 Stück  
Maximal 256 Stück pro Palette  
(32 Schachteln zu je 8 Stück)  
Palettengröße 100x120 cm



AUF ANFRAGE : INDIVIDUELLE VERPACKUNG  
– maximal 210 Stück auf Paletten 100x120 cm



## VORSCHRIFTEN FÜR VERSAND

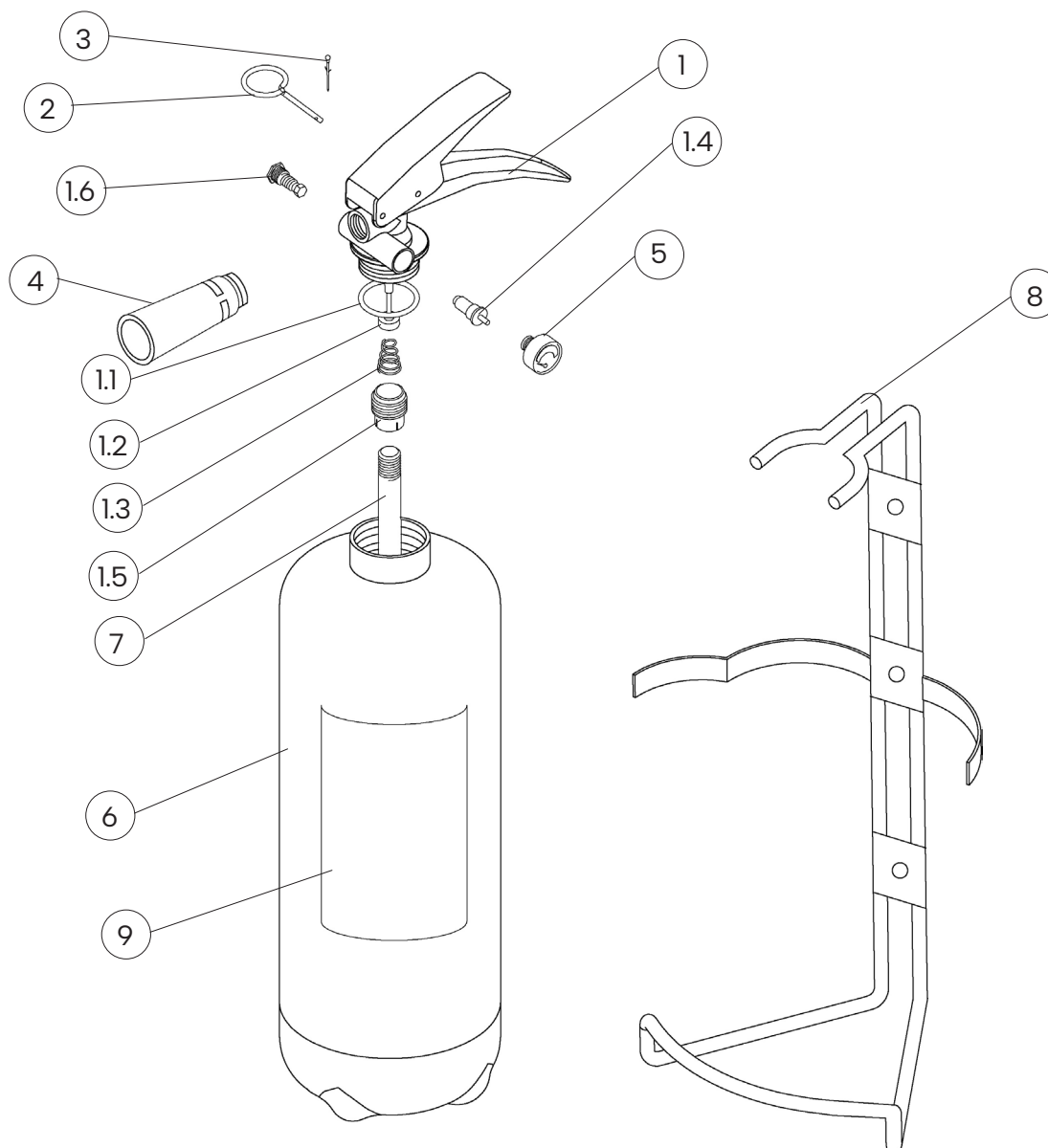
Landtransport: ADR-Freistellung gemäß Vorschrift 594

Beförderung auf dem Schiff : IMDG-Code – UN 1044 Klasse 2.2 Feuerlöscher

File name	Type of document	Fire Extinguisher Model	Date	Rele.	Check	Rev.	Pag.
22020-950_ Technisches Handbuch	Technisches Handbuch	GW2P-30_22020-950	25/06/25	S.R.		0	2/3

# GW2P-30 22020-950 : Tragbarer Feuerlöscher, 2 L Schaum

## KOMPONENTEN UND ERSATZTEILLISTE



NUM.	BESCHREIBUNG	CODE
1	Ventil M. 30x1.5	SL0211-3V
1.1	O-ring ventil	n.a.
1.2	Ventilstößel	n.a.
1.3	Innere Ventulfeder	n.a.
1.4	Manometer-Regelventil	1163
1.5	Angelhalter	n.a.
1.6	Sicherheitsvorrichtung	0261R
2	Sicherheitsstift	0282-1
3	Sicherheitsplombe	0285

NUM.	BESCHREIBUNG	CODE
4	Düse	1645-5
5	Manometer	1576
6	Behälter Behälter Behälter Behälter	1579-5
7	PVC-Peilstab mit Filter	0152F
8	Halterung	0327
9	Etikett	1581-950

Das Ersatzteil (Ventil) unter Nr. 1 enthält bereits alle anderen unter 1.1 bis 1.6 genannten Teile  
 "n.a." bedeutet, dass das betreffende Bauteil nicht als einzelnes Ersatzteil erhältlich ist

File name	Type of document	Fire Extinguisher Model	Date	Rele.	Check	Rev.	Pag.
22020-950_ Technisches Handbuch	Technisches Handbuch	GW2P_22020-950	25/06/25	S.R.		0	3/3