



22020-1 : Tragbarer Feuerlöscher, 2 L Schaum



FROSTSICHER
(BIS ZUM -30°C)

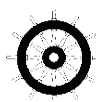
- **BEHÄLTER**
Hergestellt aus hochfestem legiertem Stahl, tiefgezogen, lackiert
außen pulverbeschichtet in Rot Ral 3000.
- **LÖSCHMITTEL**
Schaummittel auf Wasserbasis.
- **PROPELLENT**
Entfeuchtete Luft oder Stickstoff (N₂).
- **VENTIL**
M. 30x1.5, Messinggehäuse, Hebel grün lackiert Ral 6029.
- **BRANDKLASSEN**
Feuer der Klasse A B F
(feste Materialien, brennbare Flüssigkeiten, Speiseöle).

VIETATA LA RIPRODUZIONE

Hinweis: Bild zu Illustrationszwecken, das gekaufte Produkt kann vom Foto abweichen

Schaumfeuerlöscher 2 Liter , Einsatztemperatur -30°C bis +60°C, Ausführung nach UNI EN 3-7 (D.M. 7.1.2005), zugelassen Marine Equipment Directive MED 2014/90/EU, zertifiziert nach Druckgeräterichtlinie PED/68/EU. Feuerlöscher in Übereinstimmung mit den Produktionskontrollen nach EN 3-10. Alle Feuerlöscher sind freiwillig mit einer Produktqualitätskontrolle von Bureau Veritas Italien zertifiziert. Geeignet für elektrische Geräte mit einer Spannung von bis zu 1.000 V, mit einem Mindestabstand von 1 Meter.

FEUERLÖSCHER ZUGELASSENER/ZERTIFIZIERT:



File name	Type of document	Fire Extinguisher Model	Date	Rele.	Check	Rev.	Pag.
22020-1_Libretto tecnico	Libretto uso e manutenzione manutentore	22020-1	15/02/2024	M.R		2	1/3

22020-1 : Tragbarer Feuerlöscher, 2 L Schaum

- **INSTALLATION**
- **UNTERSTÜTZUNG**
- **WARTUNG**

Die Installation und Überwachung und/oder Wiederherstellung des Feuerlöschers muss von einem qualifizierten Techniker gemäß den einschlägigen Bestimmungen durchgeführt werden. Der Feuerlöscher überprüft jährlich den Innendruck und anschließend alle anderen während der Lebensdauer des Feuerlöschers vorgesehenen Schritte.

Jede Manipulation oder Intervention durch nicht autorisiertes Personal führt zum Erlöschen der Produktgarantie.

Wenn möglich, empfehlen wir, den Feuerlöscher an einem trockenen und wettergeschützten Ort zu platzieren.

Für Installation, Gebrauch und Wartung beachten Sie bitte das Dokument : PSP_1_ITA

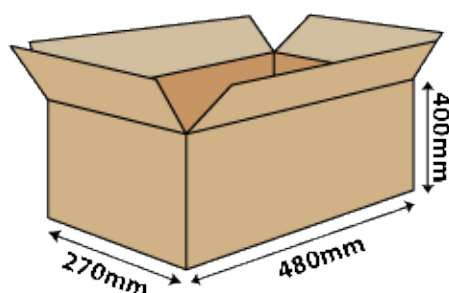
TECHNISCHE DATA

BRANDKLASSEN	8 A 55 B 25 F
LÖSCHMITTEL	Schaumstoff -30°C (100 % Premix MG6 -30)
PROPELLENT	Entfeuchteter Luft oder Stickstoff (N ₂), 15 Bar zum 20°C
TEMPERATUR	-30°C / +60°C
NOMINAL-GEWINN	2 Liter
PESO TOTALE	~ 4,2 Kg (inklusive Halterung)
GROßE	Höhe (Ventil-Basis) 380 +/- 5 mm Breite (Behälter) 110 +/- 2 mm
SPRITZE	~ 17,6 secondi
ANZUGSDREHMOMENT DES VENTILS	Min 45 Nm, Max 68 Nm
BEHÄLTER PRÜFDRUCK	PT 27 bar
BEHÄLTER VOLUMEN	2,45 L.
SICHERHEITSTIFT	zwischen 20 und 26 bar
BEHÄLTERSSTOFF	aus legierter Stahl

VERPACKUNG (Hinweis: Die Mengen und Maße sind Richtwerte und können sich ändern.)

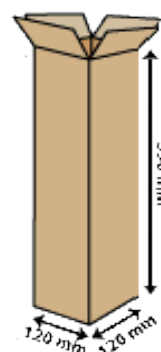
STANDARD

Hinweis: Mindestverpackung nr. 8 Stück
Maximal 256 Stück pro Palette
(32 Schachteln zu je 8 Stück)
Abmessungen der Palette 100x120 cm



AUF ANFRAGE : EINZELVERPACKUNG

- maximal 192 Stück auf Paletten 100x120



BESTIMMUNGEN FÜR VERKEHR

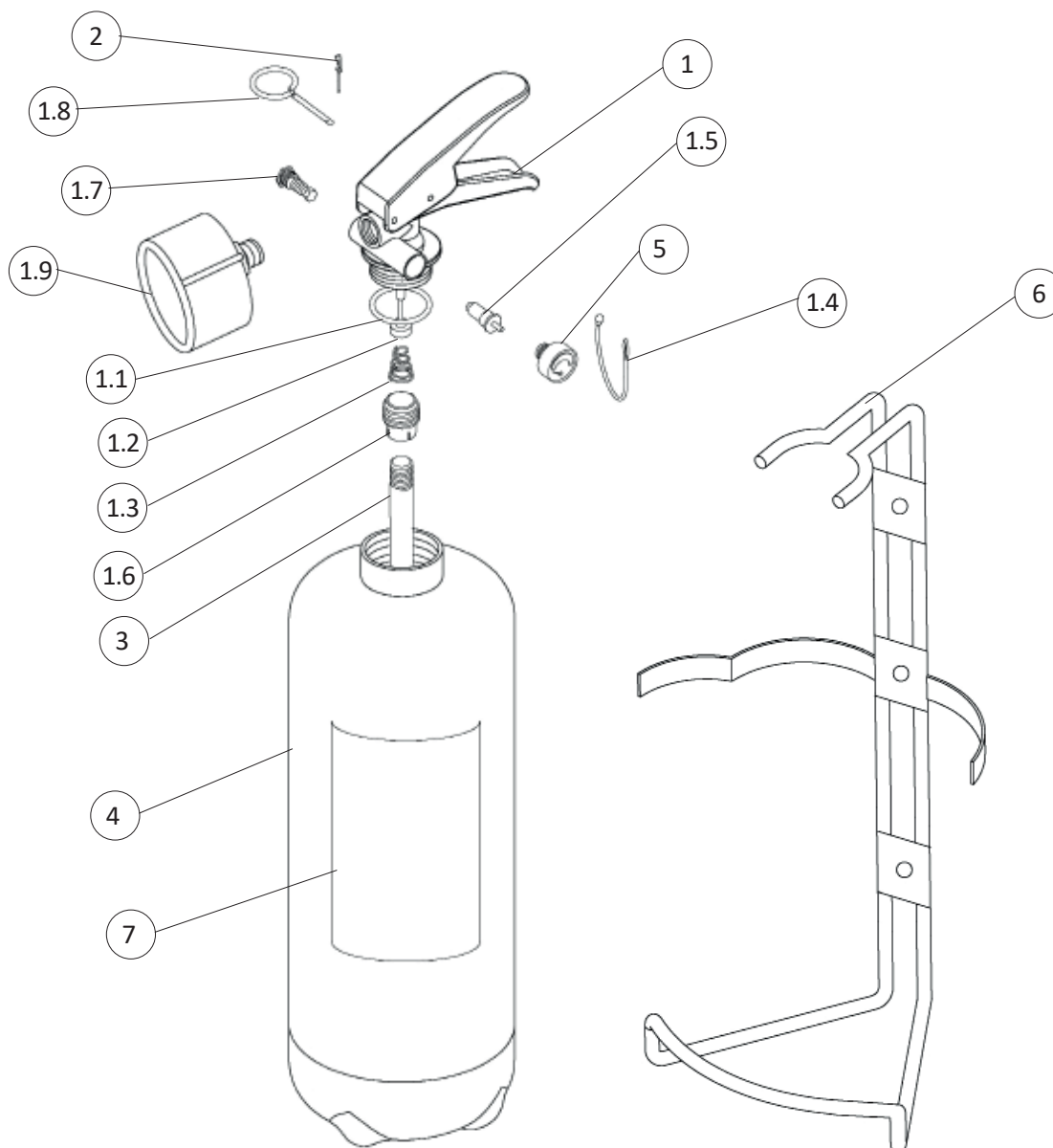
Landverkehr : ADR-Befreiung gemäß Vorschrift 594

Schiffsverkehr : IMDG-Code - UN 1044 Klasse 2. 2 Feuerlöscher

File name	Type of document	Fire Extinguisher Model	Date	Rele.	Check	Rev.	Pag.
22020-1_Libretto tecnico	Libretto tecnico	22020-1	15/02/2024	M.R		2	2/3

22020-1 : Tragbarer Feuerlöscher, 2 L Schaum

KOMPONENTEN UND ERSATZTEILLISTE



NUM.	BESCHREIBUNG	CODE
1	Ventil M. 30x1.5	0211-2V
1.1	O-Ring Ventil	0201-13
1.2	Ventilstößel	0241R
1.3	Innere Ventalfeder	0251R-1
1.4	Sagola (schwarz)	0286N
1.5	Manometer-Regelventil	1163
1.6	Angelrute	n.a.
1.7	Sicherheitsvorrichtung	0261R
1.8	Sicherheitsverschluss	0282-1

NUM.	BESCHREIBUNG	CODE
1.9	Düse	1938
2	Sicherheitsplombe (grün)	0285
3	PVC-Angelrute	0152
4	Behälter	1579-5
5	Manometer	1576
6	Halterung	0327
7	Etikette	1580-1
	Schaummittel zum Nachfüllen (Flasche 1 L. gebrauchsfertig)	1658 (x 2)

Die Ersatzkomponente (Ventil) unter Nr. 1 enthält bereits alle anderen unter 1.1 bis 1.9 aufgeführten Komponenten "n.a." bedeutet, dass das betreffende Bauteil nicht als einzelnes Ersatzteil erhältlich ist.

File name	Type of document	Fire Extinguisher Model	Date	Rele.	Check	Rev.	Pag.
22020-1_Libretto tecnico	Libretto tecnico	22020-1	15/02/2024	M.R		2	3/3