

# Technisches Handbuch



SAFETY  
FOR  
FUTURE



www.emme-italia.com

Via del Molino, 40 – 52010 Corsalone (AR) – Italy – info@emme-italia.com – Tel. +39.0575.511320  
P.IVA/ C.F. 11208251006 – R.E.A. AR-159122

## 21010-1 : Tragbarer Feuerlöscher, 1 Kg ABC Pulver



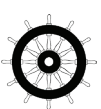
- **BEHÄLTER**  
Hergestellt aus hochfester Stahllegierung, tiefgezogen, außen pulverbeschichtet Farbe Rot Ral 3000.
- **LÖSCHMITTEL**  
ABC pulver – MAP 20 %.
- **TREIBMITTEL**  
Entfeuchtete Luft oder Stickstoff (N<sub>2</sub>).
- **VENTIL**  
M. 30x1,5, messinggehäuse, Hebel mit roter Ral 3000-Lackierung.
- **BRANDKLASSEN**  
Brände der Klasse A B C (Feststoffe, brennbare Flüssigkeiten brennbare Gase).

Hinweis: Bild zu Illustrationszwecken, das gekaufte Produkt kann vom Foto abweichen

1 kg Pulver-Feuerlöscher, Temperatur -30°C bis +60°C, hergestellt nach **UNI EN 3-7 (D.M. 7.1.2005)**, zugelassen nach der Richtlinie für Schiffsausrüstung **MED 2014/90/EU**, zertifiziert nach der Richtlinie für Druckgeräte **PED 2014/68/EU**. Feuerlöscher hergestellt nach der Produktionskontrolle gemäß **EN 3-10**.

Alle Feuerlöscher sind freiwillig mit einer vom Bureau Veritas Italien garantierten Produktqualitätskontrolle zertifiziert. Kann an stromführenden elektrischen Geräten bis zu 1'000 V, in einem Mindestabstand von 1 Meter.

ZUGELASSENER/ZERTIFIZIERTER FEUERLÖSCHER:



MPA  
Dresden



EN 3-10  
Inspection Certificate  
N° 55840/21/NMI/nmi



BRAN-  
DKLASSEN:



8



34



✓

File name	Type of document	Fire Extinguisher Model	Date	Rele.	Check	Rev.	Pag.
21010-1_ Technisches Handbuch	Technisches Handbuch	21010-1	28/05/25	S.R.		3	1/3

REPRODUKTION VERBOTEN

# 21010-1 : Tragbarer Feuerlöscher, 1 Kg ABC Pulver

- **INSTALLATION**
  - **VERWENDUNG**
  - **WARTUNG**

Die Installation muss in Übereinstimmung mit den im Verwendungsland geltenden Vorschriften erfolgen. Die Inbetriebnahme sowie Wartungsarbeiten zur Aufrechterhaltung der Funktionsfähigkeit müssen gemäß dem Dokument **EPP\_1\_TED** von autorisiertem Fachpersonal und unter Einhaltung der im Verwendungsland geltenden Vorschriften durchgeführt werden.

Jegliche Manipulation oder Eingriffe durch nicht autorisiertes Personal führen zum Erlöschen der Produktgarantie.

Es wird empfohlen, das Gerät an einem trockenen Ort aufzustellen, der vor Witterungseinflüssen geschützt ist.

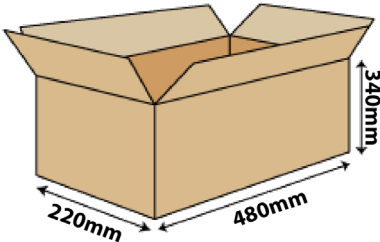
## TECHNISCHEN DATEN

BRANDKLASSEN	8 A 34 B C
LÖSCHMITTEL	ABC pulver – MAP 20 % EPW 18462 (ABC Favorit Tertia – Rühl)
TREIBMITTEL	Entfeuchtete Luft oder Stickstoff (N <sub>2</sub> ), 15 Bar zu 20°C
TEMPERATURBEREICH	-30°C / +60°C
NOMINAL-GEWINN	1 Kg
GESAMT-GEWICHT	~ 2,2 Kg (inklusive support)
ABMESSUNGEN	Höhe (Ventil-Basis) 338 +/- 5 mm Breite (Behälter) 85 +/- 2 mm
SPRITZE	~ 6,4 sekunden
BEHÄLTERPRÜFDRUCK	PT 27 bar
BEHÄLTERVOLUMEN	1,25 L
SICHERHEITSVORRICHTUNG	Zwischen 20 und 26 bar
BEHÄLTERMATERIAL	Aus legiertem Stahl
BEHANDLUNG	Äußeres: sandgestrahlt und pulverbeschichtet Ral 3000

## VERPACKUNG

(Hinweis: Mengen und Maße sind ungefähre Angaben und können variieren)

STANDARD  
Hinweis: Mindestverpackung 10 Stück  
Maximal 400 Stück pro Palette  
(40 Kartons zu je 10 Stück)  
Palettengröße 100x120 cm



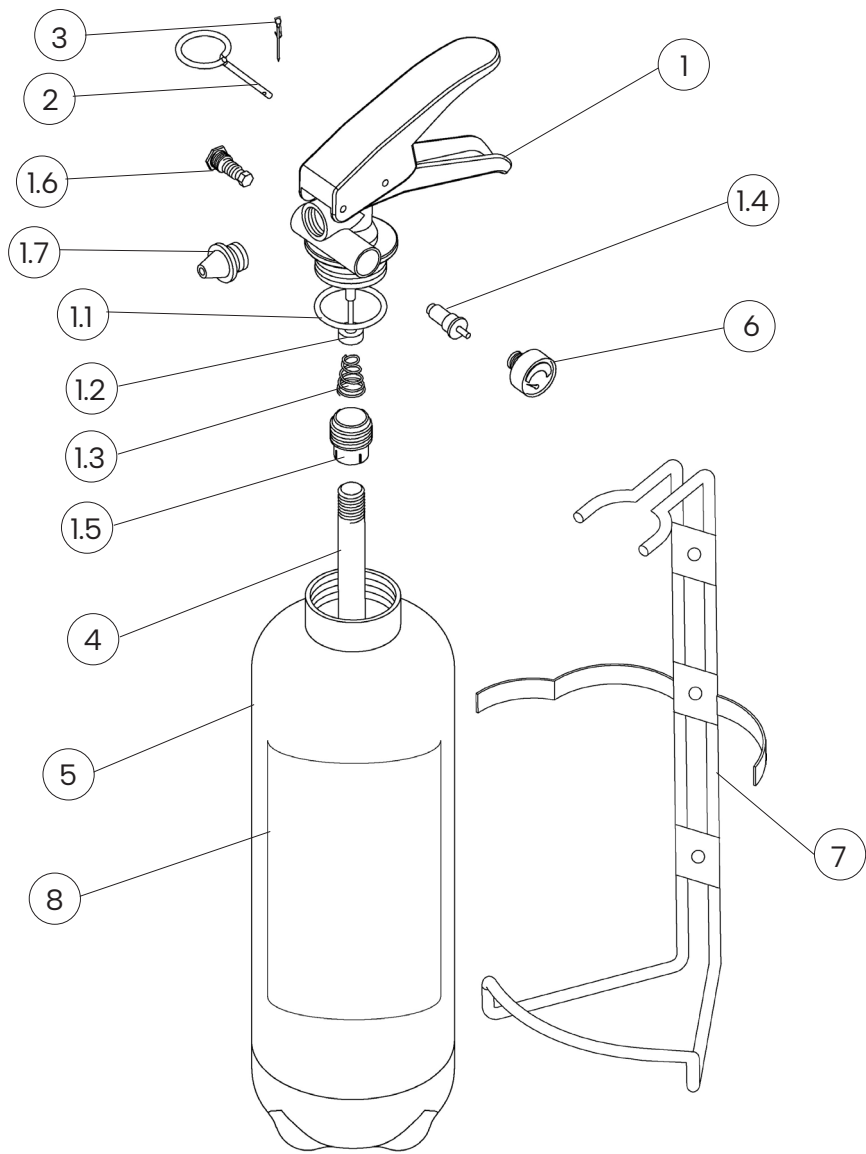
## VORSCHRIFTEN FÜR VERSAND

Landtransport: ADR-Freistellung gemäß Vorschrift 594  
Beförderung auf dem Schiff : IMDG-Code – UN 1044 Klasse 2.2 Feuerlöscher

File name	Type of document	Fire Extinguisher Model	Date	Rele.	Check	Rev.	Pag.
21010-1_ Technisches Handbuch	Technisches Handbuch	21010-1	28/05/25	S.R.		3	2/3

# 21010-1 : Tragbarer Feuerlöscher, 1 Kg ABC Pulver

## KOMPONENTEN UND ERSATZTEILLISTE



NUM.	BESCHREIBUNG	CODE
1	Ventil M. 30x1.5	0211
1.1	O-ring ventil	0201-13
1.2	Ventilstößel	0241R
1.3	Innere Ventilsfeder	n.a.
1.4	Manometer-Regelventil	1163
1.5	Angelhalter	n.a.
1.6	Sicherheitsvorrichtung	0261R
1.7	Düse	0287

NUM.	BESCHREIBUNG	CODE
2	Sicherheitsstift	0282-1
3	Sicherheitsplombe	0285
4	PVC-Angelrute	0151
5	Behälter	0101
6	Manometer	0271-1
7	Halterung	0326
8	Etikett	0051-2

Die Ersatzkomponente (Ventil) unter Nr. 1 enthält bereits alle anderen unter 1.1 bis 1.7 aufgeführten Komponenten  
"n.a." bedeutet, dass das betreffende Bauteil nicht als einzelnes Ersatzteil erhältlich ist

File name	Type of document	Fire Extinguisher Model	Date	Rele.	Check	Rev.	Pag.
21010-1_ Technisches Handbuch	Technisches Handbuch	21010-1	28/05/25	S.R.		3	3/3