

# Technisches Handbuch



www.emme-italia.com

Via del Molino, 40 - 52010 Corsalone (AR) - Italy - info@emme-italia.com - Tel. +39.0575.511320  
Weitere Büros in Italien : Milano - Padova - Roma - Palermo - Cagliari - P.IVA/ C.F. 11208251006 - R.E.A. AR-159122

## GW25P 19258-400 : Fahrbarer Feuerlöscher, 25 L Schaum



### FLUORFREIS SCHAUM



DREHBARE ANSCHLUSS

- **BEHÄLTER**  
Rostfreier Stahl AISI 304, Außenfarbe pulverbeschichtet Rot Ral 3000.
- **LÖSCHMITTEL**  
Fluoridfreies schaummittel, auf wasserbasis.
- **TREIBMITTEL**  
Stickstoff (N<sub>2</sub>).
- **VENTIL**  
2"-F, messinggehäuse, hebel mit grüner Ral 6018-Lackierung.
- **BRANDKLASSEN**  
Brandklasse A B (Feststoffe, brennbare Flüssigkeiten).
- **HALTERUNG**  
Fahrgestell auf Rädern, geschweißt am Behälter, rot lackiert Ral 3000.
- **SPRITZPISTOLE**  
Kunststoffgehäuse.  
Der drehbare Anschluss ermöglicht ein einfaches Abrollen des Schlauches ohne Verdrehen.

REPRODUKTION VERBOTEN

Hinweis: Bild zu Illustrationszwecken, das gekaufte Produkt kann vom Foto abweichen

25-Liter-Schaumlöscher, Betriebstemperatur von +5°C bis +60°C, hergestellt nach **UNI EN 1866-1**, zugelassen nach der Druckgeräterichtlinie PED 2014/68/EU.

Alle Feuerlöscher sind freiwillig zertifiziert mit Produktqualitätskontrolle, garantiert durch Bureau Veritas Italien. Kann an stromführenden elektrischen Geräten bis zu 1'000 V in einem Mindestabstand von 1 Meter verwendet werden.

ZUGELASSENER/ZERTIFIZIERTER FEUERLÖSCHER:



BRAN-  
DKLASSEN :



File name	Type of document	Fire Extinguisher Model	Date	Rele.	Check	Rev.	Pag.
19258-400_GW25P_ Technisches Handbuch	Technisches Handbuch	GW25P_19258-400	28/05/2024	M.R		2	1/3

# GW25P 19258-400 : Fahrbarer Feuerlöscher, 25 L Schaum

- **INSTALLATION**
- **VERWENDUNG**
- **WARTUNG**

Die Installation und die Kontroll- und/oder Wiederherstellungsarbeiten des Feuerlöschers müssen von einem qualifizierten Techniker und unter Einhaltung der geltenden Vorschriften durchgeführt werden. Der Techniker muss eine jährliche Überprüfung des Innendrucks und anschließend alle anderen während der Lebensdauer des Feuerlöschers vorgesehenen Schritte durchführen des Feuerlöschers.

Bei Manipulationen oder Eingriffen durch nicht autorisiertes Personal erlischt die Produktgarantie.

Es wird empfohlen, den Feuerlöscher möglichst an einem trockenen, wettergeschützten Ort aufzustellen.

Informationen zu Installation, Verwendung und Wartung entnehmen Sie bitte dem Dokument : CSP\_1\_TED

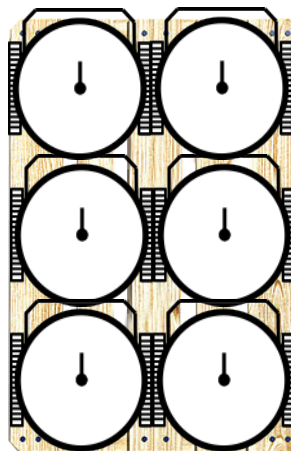
## TECHNISCHEN DATEN

BRANDKLASSEN	A IV B
LÖSCHMITTEL	100% Green Wave Premix
TREIBMITTEL	Stickstoff (N <sub>2</sub> ), 15 Bar zu 20°C
TEMPERATURBEREICH	+5°C / +60°C
NOMINAL-GEWINN	25 Liter
GESAMT-GEWICHT	~ 44 Kg
ABMESSUNGEN	Höhe 930 +/- 10 mm ; Breite 425 +/- 10 mm Tiefe 430 +/- 15 mm
SPRITZE	~ 163 sekunden
BEHÄLTERPRÜFDRUCK	PT 30 bar
BEHÄLTERVOLUMEN	31 L
SICHERHEITSVORRICHTUNG	Zwischen 21 und 26 bar
BEHÄLTERMATERIAL	Rostfreier Stahl AISI 304
BEHANDLUNG	Außen: Sandstrahlen und Pulverbeschichtung Ral 3000

## VERPACKUNG

(Hinweis: Mengen und Maße sind ungefähre Angaben und können variieren)

STANDARD  
Maximal 6 Stück pro Palette  
Palettengröße 100x120x120(h) cm



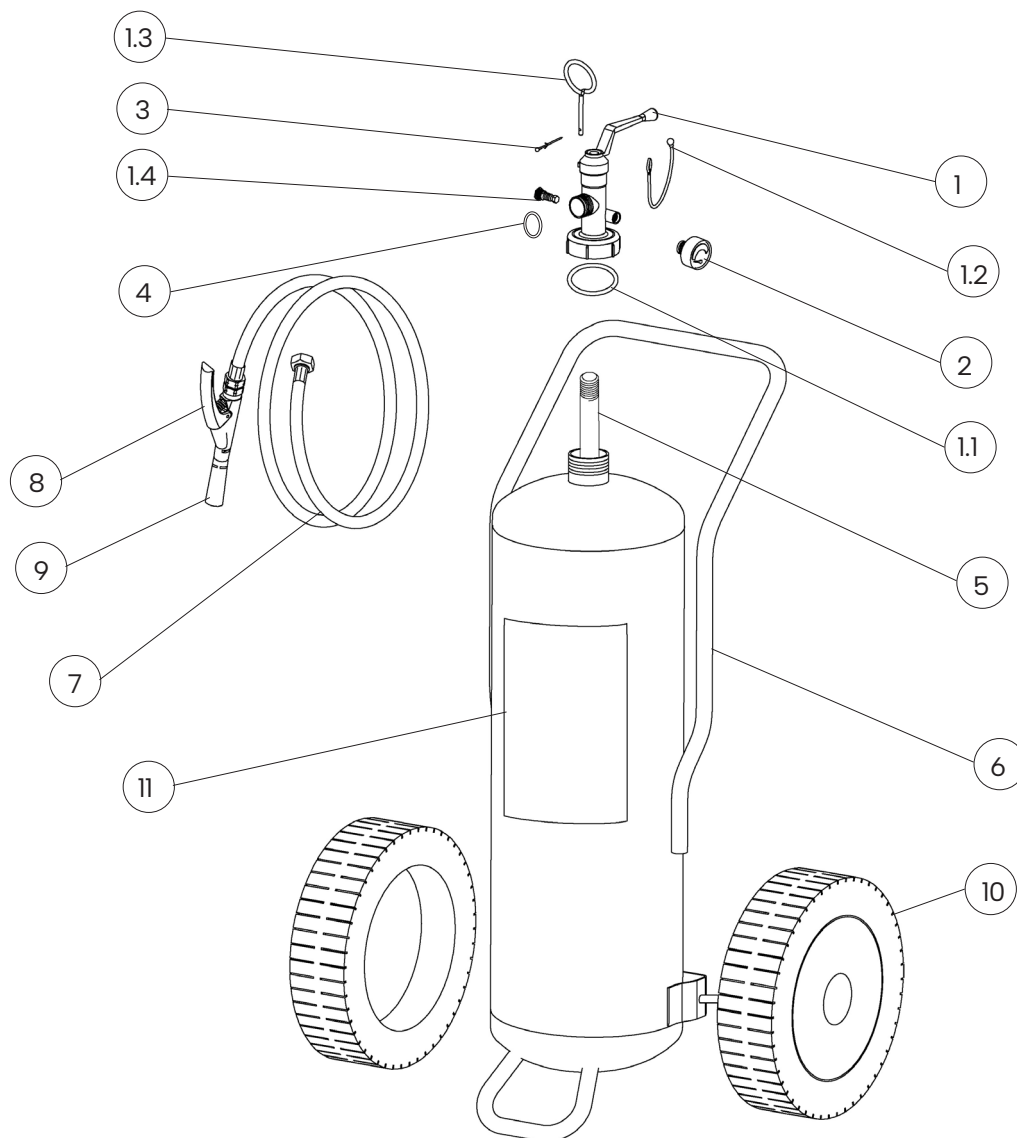
## VORSCHRIFTEN FÜR VERSAND

Landtransport: ADR-Freistellung gemäß Vorschrift 594

Beförderung auf dem Schiff : IMDG-Code – UN 1044 Klasse 2.2 Feuerlöscher

File name	Type of document	Fire Extinguisher Model	Date	Rele.	Check	Rev.	Pag.
19258-400_GW25P_ Technisches Handbuch	Technisches Handbuch	GW25P_19258-400	28/05/2024	M.R		2	2/3

## KOMPONENTEN UND ERSATZTEILLISTE



NUM.	BESCHREIBUNG	CODE
1	Hebelventil 2"-F	0214RV
1.1	O-ring ventil	0203
1.2	Gummiglied (schwarz)	0286N
1.3	Sicherheitsstift	0282-1
1.4	Sicherheitsvorrichtung	0263R
2	Manometer	1576
3	Sicherheitsplombe	0285
4	Dichtung	n.a.

NUM.	BESCHREIBUNG	CODE
5	PVC-Peilstab	18401
6	Behälter	18302
7	Schlauch	18421-5
8	Dosierpistole	2181-4
9	Düse	1645-5
10	Rad + Stopprad (Durchm. 300mm)	0124V
11	Etikett	18366-40

Das Ersatzteil (Ventil) unter Nr. 1 enthält bereits alle anderen unter 1.1 bis 1.4 genannten Teile.  
 "n.a." bedeutet, dass das betreffende Bauteil nicht als einzelnes Ersatzteil erhältlich ist.

File name	Type of document	Fire Extinguisher Model	Date	Rele.	Check	Rev.	Pag.
19258-400_GW25P_ Technisches Handbuch	Technisches Handbuch	GW25P_19258-400	28/05/2024	M.R		2	3/3