

Technisches Handbuch



www.emme-italia.com

Via del Molino, 40 - 52010 Corsalone (AR) - Italy - info@emme-italia.com - Tel. +39.0575.511320
P.IVA/ C.F. 11208251006 - R.E.A. AR-159122

GW100P 19118-400L : Fahrbarer Feuerlöscher, 100 L Schaum

LÖSCHMITTEL GEEIGNET FÜR LITHIUMBATTERIEN



FLUORFREIER SCHAUM



DREHBARE ANSCHLUSS

- BEHÄLTER
Edelstahl AISI 304, Außenfarbe pulverbeschichtet Rot Ral 3000.
- LÖSCHMITTEL
Fluorfreies Schaummittel, auf Wasserbasis.
- TREIBMITTEL
Stickstoff (N₂).
- VENTIL
2"-F, Messinggehäuse, Ventil mit grüner Ral 6018-Lackierung.
- BRANDKLASSEN
Brandklasse A B (Feststoffe, brennbare Flüssigkeiten).
- HALTERUNG
Fahrgestell auf Rädern, geschweißt am Behälter, rot lackiert Ral 3000.
- SPRITZPISTOLE
Kunststoffgehäuse. Dank des Drehanschlusses lässt sich der Schlauch leicht abwickeln, ohne ihn zu verknicken.

Hinweis: Bild zu Illustrationszwecken, das gekaufte Produkt kann vom Foto abweichen

100-Liter-Schaumlöscher, Betriebstemperatur von +5°C bis +60°C, hergestellt nach **UNI EN 1866-1**, zugelassen nach der Richtlinie für Schiffsausrüstung **MED 2014/90/EU**, zugelassen nach der Druckgeräterichtlinie **PED 2014/68/EU**. Alle Feuerlöscher sind freiwillig zertifiziert mit Produktqualitätskontrolle, garantiert durch Bureau Veritas Italien. Kann an stromführenden elektrischen Geräten bis zu 1'000 V in einem Mindestabstand von 1 Meter verwendet werden.

ZUGELASSENER/ZERTIFIZIERTER FEUERLÖSCHER:



BRAN-
DKLASSEN :



REPRODUKTION VERBOTEN

File name	Type of document	Fire Extinguisher Model	Date	Rele.	Check	Rev.	Pag.
19118-400L_GW100P_Technisches Handbuch	Technisches Handbuch	GW100P_19118-400L	24/04/2026	S.R.		0	1/4

GW100P 19118-400L : Fahrbarer Feuerlöscher, 100 L Schaum

- **INSTALLATION** Die Installation muss in Übereinstimmung mit den im Verwendungsland geltenden Vorschriften erfolgen.
- **VERWENDUNG** Die Inbetriebnahme sowie Wartungsarbeiten zur Aufrechterhaltung der Funktionsfähigkeit müssen gemäß dem Dokument **CSP_1-B_TED** von autorisiertem Fachpersonal und unter Einhaltung der im Verwendungsland geltenden Vorschriften durchgeführt werden.
- **WARTUNG**

Jegliche Manipulation oder Eingriffe durch nicht autorisiertes Personal führen zum Erlöschen der Produktgarantie. Es wird empfohlen, das Gerät an einem trockenen Ort aufzustellen, der vor Witterungseinflüssen geschützt ist.

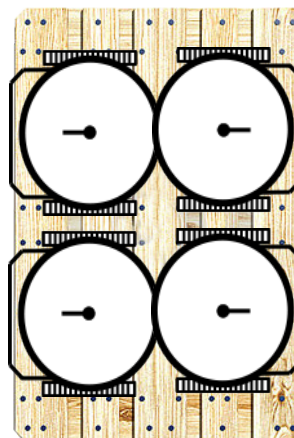
TECHNISCHEN DATEN

BRANDKLASSEN	A IV B
LÖSCHMITTEL	100% Green Wave Premix Lith-M
TREIBMITTEL	Stickstoff (N ₂), 15 Bar zu 20°C
TEMPERATURBEREICH	+5°C / +60°C
NOMINAL-GEWINN	100 Liter
GESAMT-GEWICHT	~ 147 Kg
ABMESSUNGEN	Höhe 1350 +/- 10 mm ; Breite 595 +/- 10 mm Tiefe 550 +/- 15 mm
SPRITZE	~ 391 Sekunden
BEHÄLTERPRÜFDRUCK	PT 30 bar
BEHÄLTERVOLUMEN	134 L
SICHERHEITSVORRICHTUNG	Zwischen 21 und 26 bar
BEHÄLTERMATERIAL	Edelstahl AISI 304
BEHANDLUNG	Außen: Sandstrahlen und Pulverbeschichtung Ral 3000

VERPACKUNG

(Hinweis: Mengen und Maße sind ungefähre Angaben und können variieren)

STANDARD
Maximal 4 Stück pro Palette
Palettengröße 100x120x150(h) cm



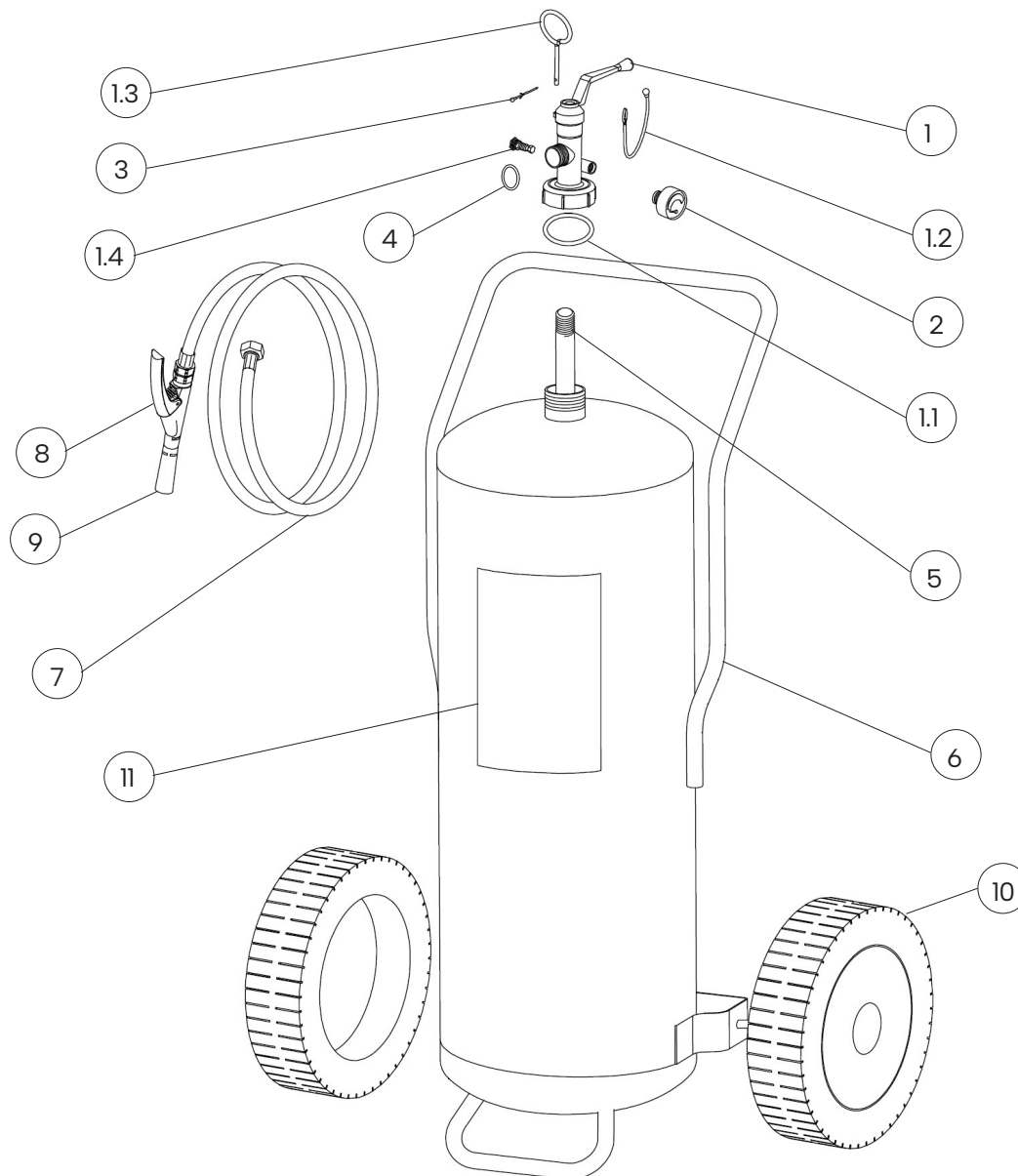
VORSCHRIFTEN FÜR VERSAND

Landtransport: ADR-Freistellung gemäß Vorschrift 594

Beförderung auf dem Schiff : IMDG-Code - UN 1044 Klasse 2.2 Feuerlöscher

File name	Type of document	Fire Extinguisher Model	Date	Rele.	Check	Rev.	Pag.
19118-400L_GW100P_Technisches Handbuch	Technisches Handbuch	GW100P_19118-400L	24/04/2026	S.R.		0	2/3

KOMPONENTEN UND ERSATZTEILLISTE



NUM.	BESCHREIBUNG	CODE
1	Hebelventil 2"-F	0214RV
1.1	O-ring Ventil	0203
1.2	Gummiglied (schwarz)	0286N
1.3	Sicherheitsstift	0282-1
1.4	Sicherheitsvorrichtung	0263R
2	Manometer	1576
3	Sicherheitsplombe	0285
4	Dichtung	n.a.

NUM.	BESCHREIBUNG	CODE
5	PVC-Peilstab	0165
6	Behälter	18339
7	Schlauch	18421-5
8	Dosierpistole	2181-4
9	Düse	1645-5
10	Rad (Durchm. 400mm)	0125
	Unterlegscheibe	2148-10
	Splint	9443
11	Etikett	18344-40L

Das Ersatzteil (Ventil) unter Nr. 1 enthält bereits alle anderen unter 1.1 bis 1.4 genannten Teile.
 "n.a." bedeutet, dass das betreffende Bauteil nicht als einzelnes Ersatzteil erhältlich ist.

File name	Type of document	Fire Extinguisher Model	Date	Rele.	Check	Rev.	Pag.
19118-400L_GW100P_Technisches Handbuch	Technisches Handbuch	GW100P_19118-400L	24/04/2026	S.R.		0	3/4

Voraussetzung für die Verwendung des Feuerlöschers bei Lithiumbatterien

Nach den mit diesem Feuerlöscher durchgeführten Tests ist es möglich, die Verbrennung einer Lithium-Ionen-Batterie mit einem Feuerlöscher auf Wasserbasis mit Schaumzusatz zu stoppen.

Es hat sich gezeigt, dass die Verwendung des Feuerlöschers die Temperatur zu senken und eventuelle Rückzündungen der Zellen in der Batterie zu kontrollieren (die durch die Kettenreaktion derselben und aufgrund ihrer Form im Inneren des Batteriepacks).

Der geprüfte Feuerlöscher ist also wirksam bei Flammen einzudämmen, die von einer Batterie mit gleichen oder schlechteren Eigenschaften als der geprüften Batterie ausgehen

**HINWEIS: Der Test wurde mit einer neuen Batterie und somit bei voller Leistungsfähigkeit durchgeführt.*

SICHERHEIT WARNUNG



Bei der Verbrennung von Lithium-Ionen-Batterien werden sehr schädliche Gase und Dämpfe freigesetzt. Die direkte Exposition gegenüber hohen Konzentrationen von Gasen, die bei der Verbrennung von Lithium-Ionen-Batterien entstehen kann zu schweren Gesundheitsschäden führen. Lithium-Ionen-Batterien können unvorhersehbare Phänomene aufweisen im Brandfall unvorhersehbare Phänomene auftreten, wie z. B. explosive Reaktionen, die durch den Druck der Zellen im Inneren des Akkus verursacht werden. Es ist ratsam, geeignete Sicherheitsvorrichtungen zu verwenden. Die Verwendung von Feuerlöschern wird für professionelles und fachkundiges Personal empfohlen.

HAFTUNGSAUSSCHLUSS

Das Ergebnis der durchgeführten Prüfungen bezieht sich ausschließlich auf das bei den Prüfungen selbst verwendete Feuerlöschermode. Die rasche Entwicklung von Lithium-Ionen-Batterien und tragbaren Feuerlöschern bedeutet, dass die in der Testphase erreichte Leistung in der Testphase erzielten Ergebnisse bei der Verwendung von Lithium-Ionen-Batterien oder anderen Abschalttechniken geprüft.

Es ist nicht nachvollziehbar, wo und in welchem Umfang diese Feuerlöscher aufgrund der Außenhülle des Lithium-Ionen-Akkus. Die geprüften Feuerlöscher sollen dazu beitragen, den Brand einzudämmen, der durch die Auslösung einer Lithium-Ionen-Batterie.

File name	Type of document	Fire Extinguisher Model	Date	Rele.	Check	Rev.	Pag.
19118-400L_GW100P_ Technisches Handbuch	Technisches Handbuch	GW100P_19118-400L	24/04/2026	S.R.		0	4/4