

Fiche Technique



www.emme-italia.com

Via del Molino, 40 - 52010 Corsalone (AR) - Italy - info@emme-italia.com - Tel. +39.0575.511320
 Autres sites en Italie : Milano - Padova - Roma - Palermo - Cagliari - P.IVA/ C.F. 11208251006 - R.E.A. AR-159122

GW2P 22020-700 : Extincteur Portatif, 2 L Mousse



FLUORINE FREE



- **CYLINDRE**
Acier allié à haute résistance, emboutissage profond, revêtement extérieur par poudre en rouge Ral 3000.
- **AGENT EXTINCTEUR**
Agent moussant à base d'eau, sans fluor.
- **PROPULSEUR**
Azote (N₂).
- **VANNE**
M. 30x1.5, corps en laiton, leviers avec peinture verte Ral 6018.
- **UTILISATION**
Feux de classe A B F (solides, liquides inflammables, huiles de cuisson).

Reproduction Interdite

Note : l'image est utilisée à des fins d'illustration, le produit acheté peut différer de la photo

Extincteur à mousse de 2 litres, température d'utilisation de +5°C a +60°C, fabriqué conformément à la norme **UNI EN 3-7**, certifié selon la directive sur les équipements sous pression PED 2014/68/UE. Extincteur fabriqué conformément aux contrôles de production selon la norme **EN 3-10**. Tous les extincteurs sont volontairement certifiés avec un contrôle du produit garanti par Bureau Veritas Italie. Peut être utilisé sur des équipements électriques sous tension jusqu'à 1'000 V, à une distance minimale de 1 mètre.

EXTINCTEUR APPROUVÉ/CERTIFIÉ :



CLASSE D'INCENDIE



8



34



25

Nom du fichier	Type de document	Modèle	Date	Rele.	Check	Rev.	Pag.
22020-700_GW2P_ Fiche technique	Fiche technique	GW2P 22020-700	04/12/2024	M.R		2	1/3

GW2P 22020-700 : Extincteur Portatif, 2 L Mousse

- **INSTALLATION**
- **UTILISATION**
- **ENTRETIEN**

L'installation et les opérations de contrôle et/ou de remise en état de l'extincteur doivent être effectuées par un technicien qualifié et conformément aux normes en vigueur.

Le technicien doit effectuer une inspection annuelle pour vérifier la pression interne et ensuite à toutes les autres étapes de la vie de l'extincteur.

Toute manipulation ou intervention effectuée par du personnel non autorisé annule la garantie du produit. Dans la mesure du possible, il est conseillé de placer l'extincteur dans un endroit sec et à l'abri des intempéries.

Pour l'installation, l'utilisation et la maintenance, se référer au document : PSP_1_FRA

SPÉCIFICATIONS TECHNIQUES

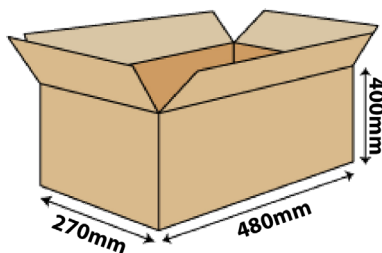
CLASSE DE FEU	8 A 34 B 25 F
AGENT D'EXTINCTION	100% Green Wave Prémélange
PROPULSEUR	Azote (N ₂), 15 Bar à 20°C
TEMPÉRATURE DE FONCTIONNEMENT	+5°C / +60°C
CHARGE NOMINALE	2 Litres
POIDS TOTAL	~ 3,90 Kg (compris le support)
DIMENSIONS	Hauteur (base - vanne) 385 +/- 5 mm Diamètre (cylindre) 110 +/- 2 mm

PACKAGE

(Note : les quantités et les mesures sont approximatives et peuvent varier)

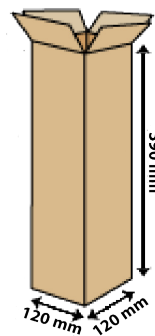
STANDARD

Note : emballage minimum 8 pièces
Maximum 256 pièces par palette
(32 boîtes de 8 pièces chacune)
Dimensions de la palette 100x120 cm



SUR DEMANDE : EMBALLAGE INDIVIDUEL

- maximum 210 pièces sur une palette 100x120cm



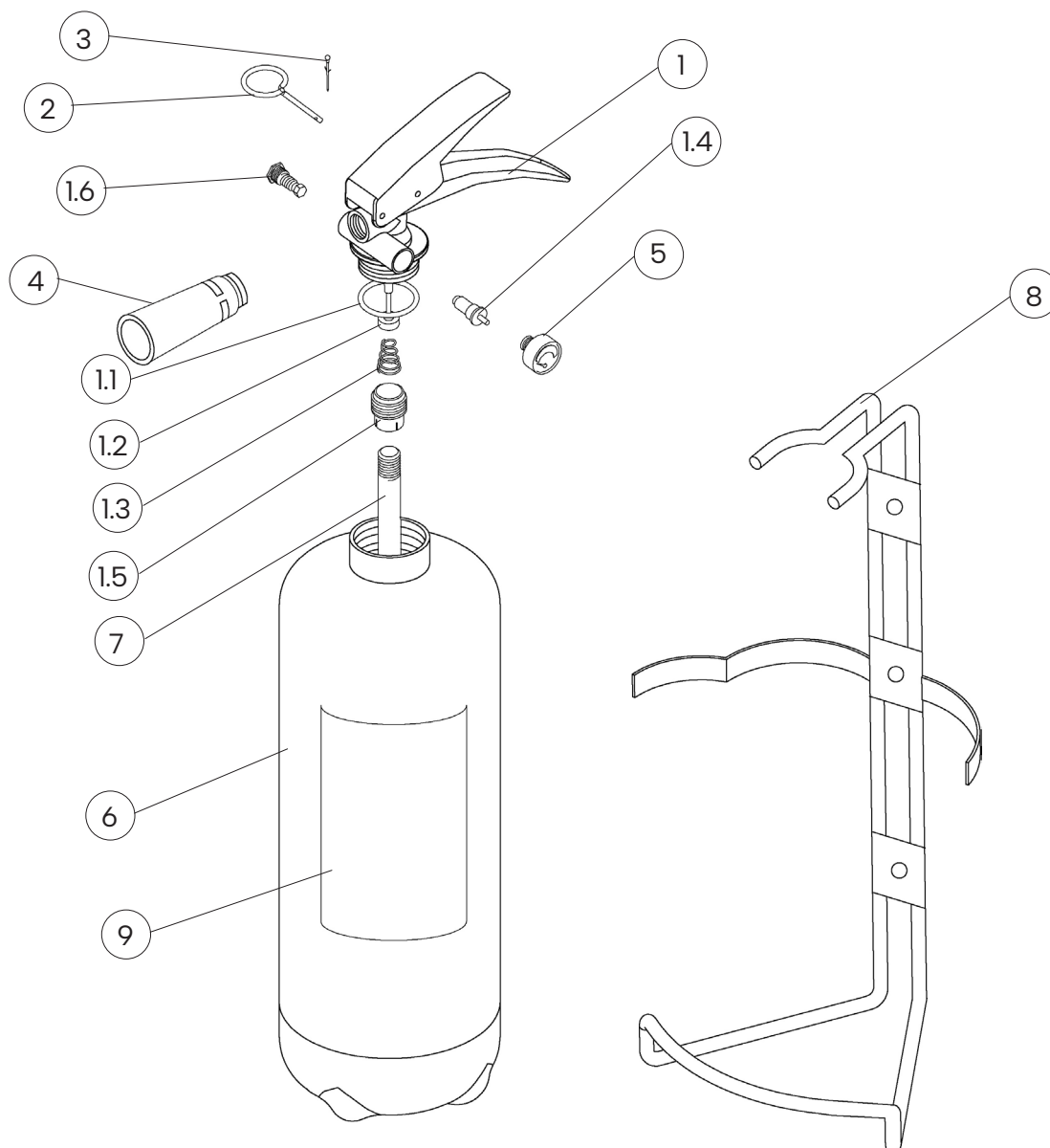
DISPOSITIONS RELATIVES AU TRANSPORT

Transport terrestre : exemption ADR selon la disposition 594

Transport maritime : code IMDG - UN 1044 classe 2.2 Extincteurs d'incendie

Nom du fichier	Type de document	Modèle	Date	Rel.	Check	Rev.	Pag.
22020-700_GW2P_ Fiche technique	Fiche technique	GW2P 22020-700	04/12/2024	M.R		2	2/3

LISTE DES COMPOSANTS ET DES PIÈCES DE RECHANGE



NUM.	DESCRIPTION	CODE
1	Vanne M. 30x1.5	SL0211-3V
1.1	O-ring de vanne	n.a.
1.2	Piston de vanne	n.a.
1.3	Ressort interne de vanne	n.a.
1.4	Vanne de contrôle du manomètre	1163
1.5	Joint de tête	n.a.
1.6	Dispositif de sécurité	0261R
2	Goupille de sécurité	0282-1
3	Joint pour goupille de sécurité	0285

NUM.	DESCRIPTION	CODE
4	Buse	1645-5
5	Manomètre	1576
6	Cylindre	1579-5
7	Tube plongeur PVC avec filtre	0152F
8	Support	0327
9	Étiquette	1581-700

Le composant de remplacement au n° 1 comprend déjà tous les autres composants indiqués aux points 1.1 à 1.6

La mention « n.a » indique que le composant spécifique n'est pas disponible en tant que pièce de rechange unique

Nom du fichier	Type de document	Modèle	Date	Rele.	Check	Rev.	Pag.
22020-700_GW2P_ Fiche technique	Fiche technique	GW2P 22020-700	04/12/2024	M.R		2	3/3