

Benutzer- und Wartungsheft



Scannen Sie des QR-Kodes und schauen Sie die Website, um mehr detaillierte Info zu haben.



Emme Antincendio S.r.l.
www.emme-italia.com

Via del Molino, 40 - 52010 Corsalone (AR) - Italy - info@emme-italia.com - Tel. +39.0575.511320
Altre sedi Emme Antincendio s.r.l. in Italia : Milano - Padova - Reggio Emilia - P.IVA/ C.F. 11208251006 - R.E.A. FI-632545

21095-7 : tragbare Feuerlöscher, 9 kilos ABC Pulver



BESONDERES CLIP



- ZYLINDER
aus legiertem Stahl, drei Stueck gezeignet, außen pulverbeschichtet Rot Ral 3000
- LÖSCHMITTEL
ABC-PULVER MAP 20%
- PROPELLENT
entfeuchteter Luft oder Stickstoff (N₂).
- VENTIL
M. 30x1,5, Gehäuse aus Leichtmetall Aluminium AA6061, Hebel mit Ral 3000 rot lackiert.
- RATING
A B C Brandschutzklassen (Feststoffe, entzündbare Flüssigkeiten, entzündbare Gase)

Hinweis: Bild zu Illustrationszwecken, das gekaufte Produkt kann vom Foto abweichen

9 kg Pulver-Feuerlöscher, Temperatur -30°C bis +60°C, hergestellt nach UNI EN 3-7 (D.M. 7.1.2005), zugelassen nach der Richtlinie für Schiffsausrüstung MED 2014/90/EU, zertifiziert nach der Richtlinie für Druckgeräte PED 2014/68/EU.

Alle Feuerlöscher sind freiwillig mit einer vom Bureau Veritas Italien garantierten Produktqualitätskontrolle zertifiziert.

ZUGELASSENE/ZERTIFIZIERTE FEUERLÖSCHER:



RATING :



55



233



✓

File name	Type of document	Fire Extinguisher Model	Date	Rele.	Check	Rev.	Pag.
21095-7_Libretto utente	Libretto uso e manutenzione utente	21095-7	26/05/2021	M.R		1	1 of 2

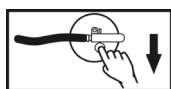
© VIETATA LA RIPRODUZIONE

21095-7 : tragbare Feuerlöscher, 9 kilos ABC Pulver

TECHNISCHE DATA

RATING	55 A 233 B C
LÖSCHMITTEL	Pulver ABC - MAP 20 % EPW 18462 (ABC Favorit Tertia - Rühl)
PROPELLENT	entfeuchteter Luft oder Stickstoff (N ₂), 15 Bar zum 20°C
TEMPERATUR	-30°C / +60°C
NOMINALGEWINN	9 Kg
GESAMT-GEWICHT	~ 13,9 Kg
GRÖßE	Höhe (Basis-Ventil) 630 +/- 5 mm Breite (Zylinder) 170 +/- 2 mm

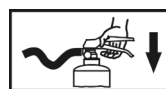
VERWENDUNGSWEISE



1) SICHERHEITSSTIFF
ENTFERNEN



2) SCHLAUCH FE-
STHALTEN



3) GRIFFSHEBEL ZUSAM-
MENDRÜCKEN



4) DÜSE AUF BRANDGRUND
AUSRICHTEN

Befolgen Sie die auf dem Etikett des Hauptfeuerlöschers aufgedruckte Betriebsanleitung:

VORSICHT: Den Strahl nicht auf Personen richten. Wenn Sie in geschlossenen Räumen sprühen, lüften Sie den Raum nach dem Gebrauch. Der Feuerlöscher kann an stromführenden elektrischen Geräten verwendet werden bis zu 1.000 V in einem Mindestabstand von 1 Meter verwendet werden.

INSTALLATION UND INBETRIEBNAHME

Die Installation des Feuerlöschers muss gemäß den geltenden Vorschriften erfolgen.

Der Feuerlöscher muss auf einem stabilen und sicheren Ständer mit einem Griff in einer empfohlenen Höhe von maximal 110 cm angebracht werden. Der Feuerlöscher muss frei von Hindernissen sein und durch ein Kennzeichnungsschild gekennzeichnet sein.

Es wird empfohlen, ihn an einem trockenen und wettergeschützten Ort aufzustellen.

In geschlossenen Räumen wird die Installation von Feuerlöschern mit einem Löschmittel auf Wasserbasis empfohlen. Der Feuerlöscher für den Raumschutz muss innerhalb von 6 Monaten ab dem in der Konformitätserklärung des Herstellers angegebenen Herstellungs- und/oder Inverkehrbringungsdatum von qualifiziertem und befugtem Personal gemäß den geltenden Vorschriften in Betrieb genommen werden.

WARTUNG FÜR PRODUKTGARANTIE

Die Wartung des Produkts liegt in der Verantwortung der verantwortlichen Person.

Es wird empfohlen, alle drei Monate ab dem Datum der Inbetriebnahme eine Sichtprüfung des Wirkungsgrades vorzunehmen, sofern die geltenden Vorschriften nichts anderes vorsehen.

Es ist ratsam: die korrekte Position des Feuerlöschers zu überprüfen, dass er sich in einer sicheren und stabilen Position befindet und frei von Gebrauchshindernissen ist; den Feuerlöscher durch ein spezielles Schild zu kennzeichnen; seine strukturelle Unversehrtheit sicherzustellen und zu überprüfen, dass er frei von Schäden ist.

Die strukturelle Unversehrtheit des Feuerlöschers ist zu überprüfen und es ist zu kontrollieren, dass er nicht beschädigt ist; es ist zu überprüfen, ob die Originaldokumentation vorhanden ist.

Alle Instandsetzungsarbeiten und Kontrollen an den Geräten dürfen nur von kompetentem und befugtem Personal durchgeführt werden, das im Besitz der für die Durchführung der Arbeiten erforderlichen Unterlagen ist, um die Leistungsbeständigkeit des Produkts zu gewährleisten.

Jegliche Manipulationen oder Eingriffe durch nicht autorisiertes Personal führen zum Erlöschen der Produktgarantie.

File name	Type of document	Fire Extinguisher Model	Date	Rele.	Check	Rev.	Pag.
21095-7_Libretto utente	Libretto uso e manutenzione utente	21095-7	26/05/2021	M.R		1	2 of 2