

Benutzer- und Wartungsheft



Scannen Sie des QR-Kodes und schauen Sie die Website, um mehr detaillierte Info zu haben.



Emme Antincendio S.r.l.
www.emme-italia.com

Via del Molino, 40 - 52010 Corsalone (AR) - Italy - info@emme-italia.com - Tel. +39.0575.511320
Altre sedi Emme Antincendio s.r.l. in Italia : Milano - Padova - Roma - P.IVA/ C.F. 11208251006 - R.E.A. FI-632545

21063-540 : tragbare Feuerlöscher, 6 kilos ABC Pulver



European Green Deal

100% nachhaltiges Pulver

Die Verpflichtung zur Erreichung einer Null-Klimaauswirkungen in Europa bis 2050



Dieses Pulver hat eine von Milieukeur zertifiziert, was seine Umweltverträglichkeit in vollem Umfang bescheinigt die Einhaltung des europäischen Green Deal

- ZYLINDER
Hochfester legierter Stahl,
3 Stück gezogen, pulverbeschichtet
externe Pulverbeschichtung, Farbe Rot
Ral 3000.
- LÖSCHMITTEL
Regeneriertes ABC-Pulver, MAP 30% .
100% NACHHALTIG
- PROPELLENT
Entfeuchtete Luft oder Stickstoff (N₂).
- VENTIL
CPF M. 30x1,5, Messinggehäuse,
Hebel mit roter Ral 3000 Lackierung.
- RATING
Brandschutzklassen A B C
(Feststoffe, brennbare Flüssigkeiten,
brennbare Gase).

© VIETATA LA RIPRODUZIONE

Hinweis: Bild zu Illustrationszwecken, das gekaufte Produkt kann vom Foto abweichen

6 kg Pulver-Feuerlöscher, Temperatur -30°C bis +60°C, hergestellt nach UNI EN 3-7 (D.M. 7.1.2005), zugelassen nach der Richtlinie für Schiffsausrüstung MED 2014/90/EU, zertifiziert nach der Richtlinie für Druckgeräte PED 2014/68/EU.

Alle Feuerlöscher sind freiwillig mit einer vom Bureau Veritas Italien garantierten Produktqualitätskontrolle zertifiziert. Kann an stromführenden elektrischen Geräten bis zu 1.000 V, in einem Mindestabstand von 1 Meter.

ZUGELASSENE/ZERTIFIZIERTE FEUERLÖSCHER:



RATING :



34



233



✓

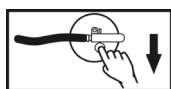
File name	Type of document	Fire Extinguisher Model	Date	Rele.	Check	Rev.	Pag.
21063-540_Libretto utente	Libretto uso e manutenzione utente	21063-540	08/02/2023	M.R		1	1 di 2

21063-540 : tragbare Feuerlöscher, 6 kilos ABC Pulver

TECHNISCHE DATA

RATING	34 A 233 B C
LÖSCHMITTEL	regeneriertes Pulver ABC, MAP 30% (NTL30 - New Tech Lab)
PROPELLENT	entfeuchteter Luft oder Stickstoff (N ₂), 15 Bar zum 20°C
TEMPERATUR	-30°C / +60°C
NOMINALGEWINN	6 Kg
GESAMT-GEWICHT	~ 9,55 Kg
GRÖßE	Höhe (Basis-Ventil) 510 +/- 5 mm Breite (Zylinder) 160 +/- 2 mm

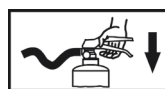
VERWENDUNGSWEISE



1) SICHERHEITSSTIFF
ENTFERNEN



2) SCHLAUCH FE-
STHALTEN



3) GRIFFSHEBEL ZUSAM-
MENDRÜCKEN



4) DÜSE AUF BRANDGRUND
AUSRICHTEN

Befolgen Sie die auf dem Etikett des Hauptfeuerlöschers aufgedruckte Betriebsanleitung

VORSICHT: Den Strahl nicht auf Personen richten. Wenn Sie in geschlossenen Räumen sprühen, lüften Sie den Raum nach dem Gebrauch. Der Feuerlöscher kann an stromführenden elektrischen Geräten verwendet werden bis zu 1.000 V in einem Mindestabstand von 1 Meter verwendet werden.

INSTALLATION UND INBETRIEBNAHME

Die Installation des Feuerlöschers muss den einschlägigen Vorschriften entsprechen.

Der Feuerlöscher muss auf einem stabilen und sicheren Ständer mit einem Griff in einer Höhe Die empfohlene maximale Höhe beträgt 110 cm. Der Feuerlöscher muss frei von Hindernissen sein und durch ein einem geeigneten Kennzeichnungsschild gekennzeichnet sein.

Es wird empfohlen, das Gerät an einem trockenen und vor Witterungseinflüssen geschützten Ort aufzustellen. In geschlossenen Räumen wird die Installation von Feuerlöschern mit einem Löschmittel auf Wasserbasis empfohlen. Die Inbetriebnahme des Feuerlöschers für den Raumschutz muss von qualifiziertem Personal durchgeführt werden, das innerhalb von 6 Monaten ab dem Datum der Herstellung und/oder des Inverkehrbringens qualifiziert ist, die in der Konformitätserklärung des Herstellers angegeben sind.

WARTUNG FÜR PRODUKTGARANTIE

Die Wartung des Produkts liegt in der Verantwortung der verantwortlichen Person.

Eine Sichtprüfung des Wirkungsgrades wird alle drei Monate ab dem Datum der Inbetriebnahme empfohlen. Wir empfehlen eine vierteljährliche Sichtprüfung der Funktionsfähigkeit ab dem Datum der Inbetriebnahme, sofern die geltenden Vorschriften nichts anderes vorschreiben.

Es ist ratsam: die korrekte Position des Feuerlöschers zu überprüfen, dass er sich in einer sicheren und stabilen Position befindet und frei von Gebrauchshindernissen ist; den Feuerlöscher durch ein spezielles Schild zu kennzeichnen; seine strukturelle Unversehrtheit sicherzustellen und zu überprüfen, dass er frei von Schäden ist. Überprüfen Sie die strukturelle Unversehrtheit des Feuerlöschers und stellen Sie sicher, dass er nicht beschädigt ist; überprüfen Sie, ob die Originaldokumentation vorhanden ist. Die Originaldokumentation muss vorhanden sein.

Alle Restaurierungsarbeiten und Kontrollen der Instrumente dürfen nur von folgenden Personen durchgeführt werden kompetenten und autorisierten Personen durchgeführt werden, die im Besitz der für die Durchführung der Arbeiten zur Aufrechterhaltung der konstanten Leistung des Produkts erforderlichen Unterlagen sind.

File name	Type of document	Fire Extinguisher Model	Date	Rele.	Check	Rev.	Pag.
21063-540_Libretto utente	Libretto uso e manutenzione utente	21063-540	08/02/2023	M.R		1	2 di 2