

Manuel d'Utilisation



Scanner le Code QR et visitez le site web pour avoir plus d'informations à propos de nos produits



Emme Antincendio S.r.l.
www.emme-italia.com

Via del Molino, 40 - 52010 Corsalone (AR) - Italy - info@emme-italia.com - Tel. +39.0575.511320
Autres sites Emme Antincendio s.r.l. in Italy : Milano - Padova - Roma - P.IVA/ C.F. 11208251006 - R.E.A. FI-632545

21063-510 : Extincteur Portable, 6 kg poudre ABC



POUDRE 100% ÉCOLOGIQUE

L'engagement d'atteindre un niveau zéro impact climatique nul en Europe d'ici 2050



Cette poudre a été certifiée par Milieukeur comme un produit respectueux de l'environnement, conformément au Pacte vert européen.

- **CYLINDRE**
Fabriqué en acier allié à haute résistance, 3 soudures, revêtement extérieur en poudre, couleur rouge Ral 3000.
- **AGENT EXTINCTEUR**
Poudre ABC régénérée, MAP 30% . 100% DURABLE et ecosostenible
- **PROPULSEUR**
Air déshumidifié ou azote (N2).
- **VALVE**
M. 30x1.5, corps en alliage léger de alliage d'aluminium AA6061, leviers en peinture rouge Ral 3000
- **UTILISATION**
Classe de feu A B C (solides, liquides inflammables gaz inflammables).

Remarque: l'image est uniquement destinée à des fins d'illustration. Le produit final peut différer de la photo.

Extincteur à poudre de 6kg, température de fonctionnement de -30°C à +60°C, fabriqué conformément à la norme UNI EN 3-7 (D.M. 7.1.2005), approuvé par la directive sur les équipements marins MED 2014/90/EU, certifié selon la directive pour équipement sous pression PED 2014/68/EU. Extincteur fabriqué conformément à EN 3-10. Tous les extincteurs sont volontairement certifiés avec un contrôle de la qualité du produit garanti par Bureau Veritas Italie. Peut être utilisé sur des équipements électriques sous tension jusqu'à 1 000 V, à une distance minimale de 1 mètre.

Extincteur approuvé/certifié par:



CLASSE DE FEU:



34



233



✓

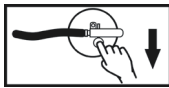
Dossier	Type de document	Modèle d'extincteur	Date	Rele.	check	Rev.	Pag.
21063-510_Manuel d'Utilisation	Manuel d'Utilisation	21063-510	27/09/2022	M.R		1	1/2

21063-510 : Extincteur Portable, 6 kg poudre ABC

SPÉCIFICATIONS TECHNIQUES

CLASSE DE FEU	34 A 233 B C
AGENT EXTINCTEUR	Poudre ABC régénérée, MAP 30%. (NTL30 - New Tech Lab)
PROPULSEUR	Air déshumidifié ou Azote (N2), 15 Bar à 20°C
PLAGE DE TEMPÉRATURE	-30°C / +60°C
CAPACITÉ	6 Kg
POIDS TOTAL	~ 9,4 Kg
DIMENSIONS	Hauteur (base - valve) 505 +/- 5 mm Diamètre (cylindre) 160 +/- 2 mm
TEMPS DE DÉCHARGE	~ 21,1 secondes

INSTRUCTIONS



1) **RETIREZ LA GOUPILLE DE SÉCURITÉ**



2) **APPUYEZ A FOND SUR LE LEVIER DE COMMANDE**



3) **ATTAQUEZ LE FEU A LA BASE DES FLAMMES**

Suivez les instructions figurant sur l'étiquette de marquage.

ATTENTION : Ne pas diriger le jet vers des personnes. En cas de pulvérisation dans des locaux fermés, ventiler la pièce après utilisation. L'extincteur peut être utilisé sur des équipements électriques sous tension. jusqu'à 1 000 V à une distance minimale de 1 mètre.

INSTALLATION ET MISE EN SERVICE

L'extincteur doit être installé conformément à la réglementation en vigueur. L'extincteur doit être placé sur un support stable et sûr avec une poignée à une hauteur maximale recommandée de 110 cm. L'extincteur doit être dégagé et identifié par un signe d'identification approprié. Il est recommandé de l'installer dans un endroit sec et à l'abri des intempéries. Dans les lieux fermés, l'installation d'extincteurs avec un agent extincteur à base d'eau est recommandée. La mise en service de l'extincteur pour la protection des locaux doit être effectuée par du personnel qualifié. Et qualifié conformément à la réglementation en vigueur dans un délai de 6 mois à partir de la date de fabrication et/ou de mise sur le marché indiqué dans la déclaration de conformité délivrée par le fabricant.

L'ENTRETIEN POUR LA GARANTIE DU PRODUIT

L'entretien du produit est supporté par la personne en charge.

Un contrôle visuel de l'état d'efficacité est recommandé tous les trois mois à partir de la date de mise en service. Service, sauf indication contraire de la réglementation en vigueur.

Il est conseillé de : vérifier la position correcte de l'extincteur, qu'il est dans une position sûre et stable et qu'il n'y a pas d'obstacles. Identifier l'extincteur au moyen d'un panneau ; assurer l'intégrité structurelle et vérifier qu'il n'est pas endommagé, vérifier que la documentation originale est disponible. Les éventuelles opérations de restauration et les contrôles instrumentaux ne doivent être effectués que par un personnel compétent et autorisé, en possession de la documentation nécessaire pour effectuer les opérations maintenir la cohérence des performances du produit. Toute altération ou intervention par du personnel non autorisé annule la garantie du produit.

Dossier	Type de document	Modèle d'extincteur	Data	Rele.	check	Rev.	Pag.
21063-510_Manuel d' Utilisation	Manuel d'Utilisation	21063-510	27/09/2022	M.R		1	2/2