

# Benutz-und Wartungsheft



Scannen Sie den QR-Code und besuchen Sie die Website für weitere Details über unsere Produkte



Via del Molino, 40 - 52010 Corsalone (AR) - Italy - info@emme-italia.com - Tel. +39.0575.511320  
 Altre sedi Emme Antincendio s.r.l. in Italia : Milano - Padova - Roma - P.IVA/ C.F. 11208251006 - R.E.A. FI-632545

## 19508-15 : 50L Schaum fahrbahre Feuerlöscher

Erfolgreich getestet mit LITHIUM-Batterie mit Kapazität:



**SPREIZPISTOLE**  
 Kunststoffgehäuse.  
 Die drehbare Verbindung ermöglicht ein leichtes Abrollen des Schlauches ohne Verdrehen zu müssen.

Hinweis: Das Bild dient nur der Illustration, das gekaufte Produkt kann von dem Foto abweichen

25,9V 5076 Wh 196 Ah

**DIELECTRIC**  
 Geeignet für den Einsatz bei Bränden mit elektrischen Spannungen bis zu 1.000 V, in einem Mindestabstand von 1 Meter.

**ZYLINDER**  
 Edelstahl AISI 304, Epoxypolyestere Pulverbeschichtung, Rot Ral 3000.

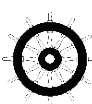
**LÖSCHMITTEL** Auf Wasserbasis mit schäumenden Zusätzen.  
**PROPELLENT** entfeuchteter Luft oder Stickstoff(N<sub>2</sub>).

**VENTIL**  
 2"-F, Messinggehäuse, Hebel mit roter Lackierung Ral 3000.

**RATING**  
 A B Rating (Feststoffe, entzündbare Flüssigkeiten)  
 Lithium-Ionen-Batterien

Fahrbare 50-Liter-Feuerlöscher, Betriebstemperatur von +5°C bis +60°C, gebaut nach UNI EN 1866-1, zugelassen nach der Schiffsausrüstungsrichtlinie MED 2014/90/EU, zertifiziert nach der Richtlinie für druckgeräte PED 2014/68/EU. Alle Feuerlöscher sind freiwillig mit einer vom Bureau Veritas Italien garantierten Produktqualitätskontrolle zertifiziert.

ZUGELASSENER/ZERTIFIZIERTER FEUERLÖSCHER:



RATING:



IV

5076 Wh

File name	Type of document	Fire Extinguisher Model	Date	Rel.	Check	Rev.	Pag.
19508-15_Libretto utente	Libretto uso e manutenzione utente	19508-15	10/11/2022	M.R		1	1/3

# 19508-15 : 50L Schaum fahrbare Feuerlöscher

## Technische Data

RATING	A IV B
LÖSCHMITTEL	Lith-M 2
PROPELLENT	entfeuchteter Luft oder Stickstoff (N <sub>2</sub> ), 15 Bar zum 20°C
TEMPERATUR	+5°C / +60°C
NOMINALGEWINN	50 Liter
GESAMT-GEWICHT	~ 75,5 Kg
GRÖßE	Höhe 1100 +/-10 mm ; Breite 490 +/-10 mm Tiefe 560 +/-10 mm
SPRITZE	~ 253,5 s

### Vorsichtsmaßnahmen bei der Verwendung des Feuerlöschers für Lithiumbatterien

Nach den mit diesem Feuerlöscher durchgeführten Tests ist es möglich, die Verbrennung einer Lithium-Ionen-Batterie mit einem Feuerlöscher auf Wasserbasis mit Schaumzusatz zu stoppen.

Es hat sich gezeigt, dass die Verwendung des Feuerlöschers die Temperatur zu senken und eventuelle Rückzündungen der Zellen in der Batterie zu kontrollieren (die durch die Kettenreaktion derselben und aufgrund ihrer Form im Inneren des Batteriepacks).

Die getestete Batterie hat eine Spannung von 36 V mit einer Kapazität von 20,1 Ah und einem Energiewert von 750 Wh. Der geprüfte Feuerlöscher ist also wirksam bei Flammen einzudämmen, die von einer Batterie mit gleichen oder schlechteren Eigenschaften als der geprüften Batterie ausgehen. a.

*\*HINWEIS: Der Test wurde mit einer neuen Batterie und somit bei voller Leistungsfähigkeit durchgeführt.*

**SICHERHEIT** Bitte lesen Sie den Abschnitt "Vorsichtsmaßnahmen für die Verwendung" auf Seite B sorgfältig  
**WARNUNG**



Bei der Verbrennung von Lithium-Ionen-Batterien werden sehr schädliche Gase und Dämpfe freigesetzt.

Die direkte Exposition gegenüber hohen Konzentrationen von Gasen, die bei der Verbrennung von Lithium-Ionen-Batterien entstehen kann zu schweren Gesundheitsschäden führen.

Lithium-Ionen-Batterien können unvorhersehbare Phänomene aufweisen im Brandfall unvorhersehbare Phänomene auftreten, wie z. B. explosive Reaktionen, die durch den Druck der Zellen im Inneren des Akkus verursacht werden. Es ist ratsam, geeignete Sicherheitsvorrichtungen zu verwenden.

### DISCLAIMER

Das Ergebnis der durchgeführten Prüfungen bezieht sich ausschließlich auf das bei den Prüfungen selbst verwendete Feuerlöschermodell.

Die rasche Entwicklung von Lithium-Ionen-Batterien und tragbaren Feuerlöschern bedeutet, dass die in der Testphase erreichte Leistung in der Testphase erzielten Ergebnisse bei der Verwendung von Lithium-Ionen-Batterien oder anderen Abschalttechniken geprüft.

Es ist nicht nachvollziehbar, wo und in welchem Umfang diese Feuerlöscher aufgrund der Außenhülle des Lithium-Ionen-Akkus. Die geprüften Feuerlöscher sollen dazu beitragen, den Brand einzudämmen, der durch die Auslösung einer Lithium-Ionen-Batterie.

File name	Type of document	Fire Extinguisher Model	Date	Rele.	Check	Rev.	Pag.
19508-15_Libretto utente	Libretto uso e manutenzione utente	19508-15	10/11/2022	M.R		1	2/3

## INSTALLATION UND INBETRIEBNAHME

Die Installation des Feuerlöschers muss den einschlägigen Vorschriften entsprechen.

Er muss in Bereichen mit ausreichend Platz und frei von Hindernissen aufgestellt werden, die durch ein Kennzeichnungsschild gekennzeichnet sein.

Es wird empfohlen, ihn an einem trockenen und vor Witterungseinflüssen geschützten Ort aufzustellen.

In geschlossenen Räumen wird die Installation von Feuerlöschern mit einem Löschmittel auf Wasserbasis empfohlen.

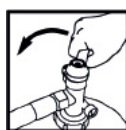
Die Inbetriebnahme des Feuerlöschers für den Raumschutz muss von qualifiziertem Personal durchgeführt werden. Die Inbetriebnahme des Feuerlöschers für den Raumschutz muss von qualifiziertem Personal durchgeführt werden, das innerhalb von 6 Monaten ab dem Datum der Herstellung und/oder des Inverkehrbringens qualifiziert ist, die in der Konformitätserklärung des Herstellers angegeben sind.

## VERWENDUNGSWEISE

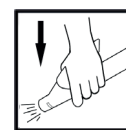
- 1) Befolgen Sie die auf dem Etikett des Hauptfeuerlöschers aufgedruckte Betriebsanleitung



- 1) SCHLAUCH FESTHALTEN  
2) SICHERHEITSTIFT ENTFERNEN



- 3) GRIFFSHEBEL ZUSAMMENDRÜCKEN



- 4) DÜSE AUF BRANDGRUND AUSRICHTEN

### **A) Verwendung bei Standard-Feuerstellen**

- 2) Den Feuerlöscher nicht in die direkte Flamme halten  
3) Dieser Feuerlöscher ist ein Druckbehälter und darf nicht durchstochen, verbeult oder äußerlich beschädigt werden.  
4) Richten Sie den Strahl nicht auf die Leute

### **B) VERWENDUNG BEI BATTERIE-**

- 2) Im Falle der Verwendung des Feuerlöschers bei Bränden von Lithium-Ionen-Batterien ist es ratsam, den Sicherheitsabstand während der Entnahme.  
3) Setzen Sie sich während des Dosierens nicht direkt den Flammen aus.  
4) Geben Sie das Löschmittel in regelmäßigen Abständen ab. Geben Sie es nicht in einem einzigen Arbeitsgang aus.  
5) Lassen Sie das Löschmittel in das Innere des Gehäuses eindringen, in dem sich der Akkupack befindet.  
6) Dieser Feuerlöscher ist ein Druckbehälter und darf nicht angebohrt, verbeult oder äußerlich verändert werden.  
7) Richten Sie den Strahl nicht auf Menschen.

## WARTUNG FÜR DIE PRODUKTGARANTIE

Die Wartung des Produkts liegt in der Verantwortung der verantwortlichen Person.

Eine Sichtprüfung des Wirkungsgrades wird alle drei Monate ab dem Datum der Inbetriebnahme empfohlen. Wir empfehlen eine vierteljährliche Sichtprüfung der Funktionsfähigkeit ab dem Datum der Inbetriebnahme, sofern die geltenden Vorschriften nichts anderes vorschreiben.

Es ist ratsam: die korrekte Position des Feuerlöschers zu überprüfen, dass er sich in einer sicheren und stabilen Position befindet und frei von Gebrauchshindernissen ist; den Feuerlöscher durch ein spezielles Schild zu kennzeichnen; seine strukturelle Unversehrtheit sicherzustellen und zu überprüfen, dass er frei von Schäden ist. Überprüfen Sie die strukturelle Unversehrtheit des Feuerlöschers und stellen Sie sicher, dass er nicht beschädigt ist; überprüfen Sie, ob die Originaldokumentation vorhanden ist. Die Originaldokumentation muss vorhanden sein.

Alle Restaurierungsarbeiten und Kontrollen der Instrumente dürfen nur von folgenden Personen durchgeführt werden: kompetenten und autorisierten Personen durchgeführt werden, die im Besitz der für die Durchführung der Arbeiten zur Aufrechterhaltung der konstanten Leistung des Produkts erforderlichen Unterlagen sind.

File name	Type of document	Fire Extinguisher Model	Date	Rele.	Check	Rev.	Pag.
19508-15_Libretto utente	Libretto uso e manutenzione utente	19508-15	10/11/2022	M.R		1	3/3