



Sezione **PRONTO SOCCORSO**

PRONTO SOCCORSO

CONTENUTO BASE
(MINIMO PREVISTO DAL DM)



CONTENUTO IDONEO PER STRUTTURE CON MENO DI 3 LAVORATORI
(ALLEGATO 2)



CONTENUTO IDONEO PER STRUTTURE CON 3 O PIÙ LAVORATORI
(ALLEGATO 1)



CONTENUTO IDONEO PER LAVORATORI CHE OPERANO IN LUOGHI DI-
VERSI DALLA SEDE AZIENDALE



CONTENUTO IDONEO PER CASA, AUTO



PRONTO SOCCORSO
CONTENUTO ALLEGATO 2 BASE, FINO A 2 LAVORATORI, **MEDIC 1**
Codice
CPS513
CONTENUTO ALLEGATO 2 BASE

Valigetta realizzata in plastica antiurto, colore arancio, dotata di maniglia per trasporto, supporto per attacco a parete, chiusura con 2 clips rotanti.


L190XP90XH250
CONTENUTO

- 1 Copia DM 388 del 15/07/03
- 2 Paia di guanti sterili
- 1 Flacone disinfettante 125 ml IODOPOVIDONE 10% iodio PMC
- 1 Soluzione fisiologica sterile 250 ml CE
- 1 Busta di garza sterile compressa cm. 18x40
- 3 Buste di garza sterile compressa cm. 10x10
- 1 Pinza sterile
- 1 Confezione di cotone idrofilo
- 1 Confezione da 10 cerotti assortiti
- 1 Rocchetto cerotto adesivo m 5x2,5 cm.
- 1 Benda di garza da m 3,5x10 cm.
- 1 Forbice tagliabendaggi
- 1 Laccio emostatico
- 1 ICE PACK ghiaccio istantaneo monouso
- 1 Sacchetto per rifiuti sanitari

VALIGETTA CONTENUTO ALLEGATO 1 BASE PER 3 O PIÙ LAVORATORI, **MEDIC 2**
CONTENUTO ALLEGATO 1 BASE

Valigetta realizzata in plastica antiurto, colore arancio, dotata di maniglia per trasporto, supporto per attacco a parete, chiusura con 2 clips rotanti.


Codice
CPS517

L395XP135XH270
CONTENUTO

- 1 Copia DM 388 del 15/07/03
- 5 Paia di guanti sterili
- 2 Flaconi disinfettante 500 ml IODOPOVIDONE al 10% iodio PMC
- 3 Soluzione fisiologica sterile 500 ml CE
- 1 Mascherina con visiera paraschizzi
- 10 Buste di garza sterile compressa cm. 10x10
- 2 Buste di garza sterile compressa cm. 18x40
- 2 Teli sterili cm 40 x 60 DIN 13152-BR
- 2 Pinze sterili
- 1 Confezione di cotone idrofilo
- 1 Astuccio benda tubolare elastica
- 2 Confezioni da 10 cerotti assortiti
- 2 Rocchetti cerotto adesivo m 5 x 2,5 cm.
- 1 Paio di forbici tagliabendaggi
- 3 Lacci emostatici
- 2 ICE PACK ghiaccio istantaneo
- 2 Sacchetti per rifiuti sanitari
- 1 Sfigmomanometro PERSONAL con fonendoscopio
- 1 Termometro clinico

PRONTO SOCCORSO

VALIGIETTA CONTENUTO ALLEGATO 1 BASE PER 3 O PIÙ LAVORATORI, **MEDIC 3**

Codice

CPS153



Contenitore senza supporto

L292XP215XH90

CONTENUTO

- | | |
|---|--|
| 1 | Copia DM 388 del 15/07/03 |
| 2 | Paia di guanti sterili |
| 1 | Flaconi disinfettante 500 ml IODOPOVIDONE al 10% iodio PMC |
| 1 | Soluzione fisiologica sterile 500 ml CE |
| 1 | Mascherina con visiera paraschizzi |
| 3 | Buste di garza sterile compressa cm. 10x10 |
| 1 | Buste di garza sterile compressa cm. 18x40 |
| 1 | Pinze sterili |
| 1 | Confezione di cotone idrofilo |
| 1 | Confezioni da 10 cerotti assortiti |
| 1 | Rocchetto cerotto adesivo m 5 x 2,5 cm. |
| 1 | Benda di garza m 3,5x10cm |
| 1 | Paio di forbici tagliabendaggi |
| 1 | Lacci emostatici |
| 1 | ICE PACK ghiaccio istantaneo |
| 1 | Sacchetti per rifiuti sanitari |

Istruzioni

PRONTO SOCCORSO
VALIGIETTA CONTENUTO ALLEGATO 1 BASE PER 3 O PIÙ LAVORATORI, **MEDIC 4**

Codice
CPS154


Contenitore senza supporto


L460XP345XH145
CONTENUTO

- | | |
|----|--|
| 1 | Copia DM 388 del 15/07/03 |
| 5 | Paia di guanti sterili |
| 2 | Flaconi disinfettante 500 ml IODOPOVIDONE al 10% iodio PMC |
| 3 | Soluzione fisiologica sterile 500 ml CE |
| 1 | Mascherina con visiera paraschizzi |
| 10 | Buste di garza sterile compressa cm. 10x10 |
| 2 | Buste di garza sterile compressa cm. 18x40 |
| 2 | Teli sterili cm 40 x 60 DIN 13152-BR |
| 2 | Pinze sterili |
| 1 | Confezione di cotone idrofilo |
| 1 | Astuccio benda tubolare elastica |
| 2 | Confezioni da 10 cerotti assortiti |
| 2 | Rocchetti cerotto adesivo m 5 x 2,5 cm. |
| 1 | Paio di forbici tagliabendaggi |
| 3 | Lacci emostatici |
| 2 | ICE PACK ghiaccio istantaneo |
| 2 | Sacchetti per rifiuti sanitari |
| 1 | Sfigmomanometro PERSONAL con fonendoscopio |
| 1 | Termometro clinico |

VALIGIETTA CONTENUTO ALLEGATO 2 BASE FINO A 2 LAVORATORI **1/P**
Codice
CPS519

CONTENUTO ALLEGATO 2 BASE

Armadietto in plastica di colore bianco, con 3 vani, 2 ripiani interni e chiusura a scatto.

CONTENUTO

- | | | | |
|---|--|---|--------------------------------------|
| 1 | Copia DM 388 del 15/07/03 | 1 | Confezione 10 cerotti assortiti |
| 2 | Paia di guanti sterili | 1 | Rocchetto cerotto adesivo m 5x2,5 cm |
| 1 | Flaconi disinfettante 125 ml IODOPOVIDONE al 10% iodio PMC | 1 | Benda di garza da m 3,5x10 cm |
| 1 | Paio di forbici tagliabendaggi | 1 | Laccio Emostatico |
| 1 | Soluzione Fisiologica Sterile 250 ml CE | 1 | ICE PACK Ghiaccio istantaneo monouso |
| 1 | Busta di garza sterile compressa 18x40 | 1 | Sacchetto per rifiuti sanitario |
| 3 | Buste di garza sterile compressa 10x10 | 1 | Istruzioni |
| 2 | Confezione di cotone idrofilo | | |
| 1 | Pinza Sterile | | |

L220XP140XH370


PRONTO SOCCORSO

ARMADIETTO METALLO CONTENUTO ALLEGATO 1 BASE, PER 3 O PIÙ LAVORATORI **102M**

L300XP140XH460

Codice

CPS523

CONTENUTO ALLEGATO 1 BASE

Armadietto in metallo di colore bianco verniciato con polvere epossidica. Cottura a forno a 180°, con 3 vani, 2 ripiani interni e serratura con chiave.

CONTENUTO			
1	Copia DM 388 del 15/07/03	1	Confezione di cotone idrofilo
5	Paia di guanti sterili	1	Astuccio benda tubolare elastica
2	Flaconi disinfettante 500 ml IODOPOVIDONE al 10% iodio PMC	2	Confezioni da 10 cerotti assortiti
1	Mascherina con visiera paraschizzi	1	Paio di forbici tagliabendaggi
3	Flaconi Soluzione fisiologica sterile 500 ml	3	Lacci Emostatici
10	Buste di garza sterile compressa 10x10	1	ICE PACK Ghiaccio istantaneo multiuso
2	Buste di garza sterile compressa 18x40	2	Sacchetti per rifiuti sanitari
2	Teli sterili cm 40x60 DIN 13152-BR	1	Termometro clinico
2	Pinze sterili	1	Sfigmomanometro PERSONAL con fonendoscopio
2	Rocchetti cerotto adesivo m 5x2,5 cm.		

VALIGETTA TRIX



Valigetta in polipropilene, maniglia per trasporto e 2 clips di chiusura a scatto

Codice

CPS011

L235XP195XH45



CONTENUTO	
2	Buste di garza sterile cm.18x40
1	Paio di forbici
1	Pinzetta per medicazione
1	Telo 60x40 sterile
1	Pacchetto cotone idrofilo da 5 g
1	Confezione da 10 cerotti
1	Pacchetto fazzoletti in carta
3	Salviette disinfettanti alcool
1	Fasciatura adesiva cm.10x6
1	Benda di garza idrofila
1	Rotolo cerotto m.1x2 cm.
1	Paio di guanti protettivi sterili
1	Spugna

PRONTO SOCCORSO

KIT PER USTIONI



L240XP190XH50



Valigetta in polipropilene, maniglia per trasporto e 2 clips di chiusura a scatto

CONTENUTO

- 2 Buste di garza sterile cm.18x40
- 1 Paio di forbici
- 1 Pinzetta per medicazione
- 1 Telo 60x40 cm sterile
- 1 VENTO rianimatore bocca bocca
- 1 Confezione da 10 cerotti
- 1 Pacchetto fazzoletti in carta
- 3 Salviette disinfettanti alcool
- 1 benda elasticizzata 4x10 cm
- 1 fasciatura adesiva 10x6 cm
- 1 Rotolo cerotto m.5x1,25 cm.
- 1 Paio di guanti protettivi sterili
- 1 Spugna

Codice
CPS360

MEDICAZIONE PER USTIONI



Gel in bustine da 3,5 gr., adatto ad uso temporaneo di pronto soccorso premedicale su ustioni, scottature ed ustioni solari. Confezione da 10 bustine.

Codice
PRE010

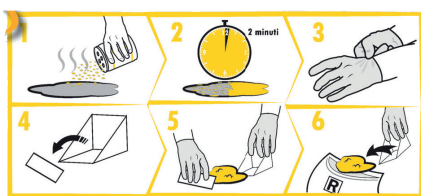
PRONTO SOCCORSO

KIT RACCOLTA LIQUIDI BIOLOGICI



Codice

CPS614



L285XP210XH87

CONTENUTO

- | | |
|---|-----------------------------|
| 2 | Buste polvere assorbente |
| 1 | Paletta + raccogliatore |
| 2 | Buste raccogli rifiuti |
| 1 | Paio di guanti |
| 1 | Maschera con visiera |
| 1 | Disinfettante per superfici |
| 1 | Disinfettante per le mani |
| 3 | Panni per pulire |
| 3 | Salviette alcool |

Kit di emergenza per la raccolta di liquidi biologici, urina, sangue, vomito... Hanno un'elevata capacita' assorbente e a contatto con la massa liquida, sono in grado di trasformarla in una massa gelatinosa che puo' essere raccolta senza lasciare residui. L'assorbimento e l'addensamento avverranno in 3 / 5 minuti

CONTENUTO ALLEGATO 1 BASE PER 3 O PIÙ LAVORATORI



Codice

PDM089

CONTENUTO

- | | | | |
|----|--|---|--------------------------------------|
| 1 | Copia DM 388 del 15/07/03 | 2 | Confezione da 10 cerotti assortiti |
| 5 | Paia di guanti sterili | 2 | Rocchetto cerotto adesivo m 5x2,5 cm |
| 1 | Mascherina visiera paraschizzi | 1 | Sfigmomanometro con fonendoscopia |
| 2 | Disinfettante 125 ml IODOPOVIDONE al 10% iodio PMC | 1 | Benda di garza m 3,5x10 cm |
| 3 | Soluzione fisiologica 250 ml CE | 1 | Paio di forbici tagliabendaggi |
| 2 | Busta di garza sterile compressa cm 18x40 | 3 | Laccio emostatico |
| 10 | Buste di garza sterile compressa cm. 10x10 | 2 | ICE PACK Ghiaccio istantaneo monouso |
| 2 | Pinza sterile | 2 | Sacchetto per rifiuti sanitari |
| 2 | Telo 40x60 cm DIN 13152-BR | 1 | Termometro clinico con astuccio CE |
| 1 | Astuccio benda tubolare elastica | 1 | Istruzioni |
| 1 | Confezione di cotone idrofilo | | |



PRONTO SOCCORSO
CONTENUTO ALLEGATO 2 BASE FINO A 2 LAVORATORI

Codice
PDM090
B

CONTENUTO

1	Copia DM 388 del 15/07/03	1	Confezione da 10 cerotti assortiti
2	Paia di guanti sterili	1	Rocchetto cerotto adesivo m 5x2,5 cm
1	Disinfettante 125 ml IODOPOVIDONE al 10% iodio PMC	1	Benda di garza m 3,5x10 cm
1	Soluzione fisiologica 250 ml CE	1	Paio di forbici tagliabendaggi
1	Busta di garza sterile compressa cm 18x40	1	Laccio emostatico
3	Buste di garza sterile compressa cm. 10x10	1	ICE PACK Ghiaccio istantaneo monouso
1	Pinza sterile	1	Sacchetto per rifiuti sanitari
1	Confezione di cotone idrofilo		

CONTENUTO ALLEGATO 1 BASE PER 3 O PIÙ LAVORATORI SENZA SFIGMOMANOMETRO

Codice
PDM091

Per rispettare il DM 388 è necessario integrare il contenuto con lo sfigmomanometro che in questo pacco non è compreso.

B

CONTENUTO

1	Copia DM 388 del 15/07/03		
5	Paia di guanti sterili		
2	Flaconi Disinfettante 125 ml IODOPOVIDONE al 10% iodio PMC		
1	Mascherina con visiera paraschizzi		
3	Flaconi Soluzione fisiologica sterile 500 ml CE		
10	Buste di garza sterile compressa cm. 10x10		
2	Buste di garza sterile compressa cm 18x40		
2	Teli sterili cm 40x60 DIN 13152-BR		
2	Pinze sterili		
1	Confezione di cotone idrofilo		
2	Confezioni da 10 cerotti assortiti		
2	Rocchetti cerotto adesivo m 5x2,5 cm		
1	Astuccio benda tubolare elastica		
1	Paio di forbici tagliabendaggi		
3	Lacci emostatici		
2	ICE PACK ghiaccio istantaneo monouso		
2	Sacchetti per rifiuti sanitari		
1	Termometro clinico CE		

PRONTO SOCCORSO

KIT ADR STANDARD

Kit d'emergenza per unità destinate al trasporto di merci pericolose su strada.
Il contenuto conforme alla normativa attualmente vigente in Italia ed in Europa.

Normative di riferimento:

- DM 04/09/1996 attuazione della Direttiva Europea 94/55/CE
- DM 15/05/1996 attuazione della direttiva europea 96/86/CE
- DM 28/09/1999 attuazione della direttiva europea 1999/47/CE

IMPORTANTE: gli automezzi devono avere un cuneo blocca ruote adeguato ed il materiale eventualmente previsto dalle istruzioni scritte per il conducente (TREM CARD) in base alla merce trasportata (marginale 10,385).
BORSA in nylon 800/800, due maniglie e tracolla per trasporto, 2 scomparti e scritta ADR laterale colore giallo.
Dimensioni borsa: 560x230x370H

Contenuto borsa ADR STANDARD:

- 2 Lampade di segnalazione luce arancio
- 4 Batterie per lampade di segnalazione
- 2 Gilet alta visibilità a norma EN471
- 2 Torce in plastica
- 4 Batterie per torcia (2 per torcia)
- 1 Paio di guanti pesanti di protezione in neoprene
- 1 Rotolo di nastro di segnalazione bianco/rosso
- 2 Flacons da 550ml di soluzione salina sterile ACQ414 per lavaggio oculare di emergenza e per una blanda pulizia e disinfezione della cute non lesa
- 1 Borsa pronto soccorso soft kit a norma DIN 13164



Contenuto borsa ADR TRASPORTO GAS:

- 2 Lampade di segnalazione luce arancio
- 4 Batterie per lampade di segnalazione
- 2 Gilet alta visibilità a norma EN471
- 2 Torce in gomma
- 4 Batterie per torcia
- 1 Paio di guanti pesanti di protezione
- 1 Rotolo di nastro di segnalazione
- 2 Flacons da 550ml di soluzione salina sterile ACQ414 per lavaggio oculare di emergenza e per una blanda pulizia e disinfezione della cute non lesa
- 1 Borsa pronto soccorso soft kit a norma DIN 13164
- 1 Maschera per intera protezione del viso (pieno facciale)
- 1 Filtro ABEK per maschera

Codice	Tipo
CPS619	Standard
CPS620	GAS

DROP- STAZIONE DI LAVAGGIO OCULARE



Codice	CPS202
--------	--------

CONTENUTO

- 2 Flacons di soluzione salina sterile da ml 500 con tappo oculare (cod. ACQ414)
- 1 Specchietto
- 1 Kit viti e tasselli per attacco a parete

Dimensione: mm 320Lx410Hx80P

Stazione lavaggio oculare composta da 2 flacons di soluzione salina sterile monouso da ml.500 con tappo oculare montato per un utilizzo rapido. Supporto termoformato con parte frontale trasparente con chiusura antipolvere, dotato di specchietto e fornito con viti e tasselli per l'applicazione a parete.

PRONTO SOCCORSO
DOCCIA DI EMERGENZA A PAVIMENTO CON VASCHETTA LAVACOCCHI E PEDALE

Codice
7949

Installazione: a pavimento, a muro, a soffitto.
Montaggio rapido di componenti preassemblati.
Manutenzione facile delle valvole estraibili e ispezionabili.

• **Materiali:**

Tubi in acciaio zincato,
raccordi in ottone,
base e pedali in alluminio,
verniciatura epossidica-anticorrosiva
Lavaocchi con:

- vaschette in ABS
- spruzzo aerato e regolato

A norma DIN EN 246

Pressione min. 2 Bar

Portate:

30 L/min/ testate singole

12 L/min/ lavaocchi

**"DUAL DROP" STAZIONE
LAVAGGIO OCULARE**

Stazione lavaggio oculare d'emergenza.
Supporto termoformato con parte frontale trasparente con chiusura antipolvere, dotato di specchietto e fornito con viti e tasselli per l'applicazione a parete. I flaconi sono dotati di tappo oculare premontato per un rapido utilizzo.

Codice
CPS209
CONTENUTO

- | | |
|---|---|
| 1 | Flacone soluzione salina (cod. ACQ414) |
| 1 | Flacone soluzione PH neutro (cod. ACQ405) |
| 1 | Specchietto |
| 1 | Kit viti e tasselli per attacco a parete |



Dim. mm320Lx410Hx80P

PRONTO SOCCORSO

CEROTTI ASSORTITI 2 MISURE



Codice

CER075

Confezione di 10 cerotti, misura mista, così suddivisi:
 5 pezzi 70x20 mm
 5 pezzi 60x20 mm

CEROTTI ASSORTITI 8 MISURE

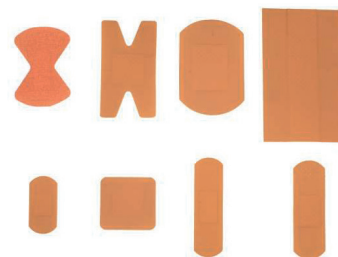


Codice

CER020

Confezione di 100 cerotti, misura mista, così suddivisi:

pz.40 dim. 2x7 cm
 pz.10 dim. 2,4x7 cm
 pz.20 dim. 4x2 cm
 pz. 5 dim. 10x6 cm
 pz. 5 dim. 4,8x7 cm
 pz. 6 dim. 3,8x3,8 cm
 pz. 5 formato H
 pz. 9 formato farfalla



PRONTO SOCCORSO
CEROTTI ASSORTITI 5 MISURE (BLU DETECTABLE)

Codice
CER049

Confezione di 100 cerotti, misura mista, così suddivisi:

20 pz 9x72 mm

40 pz 30x72 mm

32 pz 55x18 mm

4 pz farfalla

4 pz 72x50 mm

COTONE IDROFILO

Codice
COT104

Confezione 50 gr

GHIACCIO ISTANTANEO MONOUSO

Codice
KWK044

Confezione in plastica

GHIACCIO SPRAY ISTANTANEO SPRAY

Codice
QCS046

Confezione da 400 ml.

PRONTO SOCCORSO

COPERTA ISOTERMICA ORO/ARGENTO


Codice
COP216

cm. 160x210

DISINFETTANTE A BASE DI IODOPOVIDONE


Codice
ML

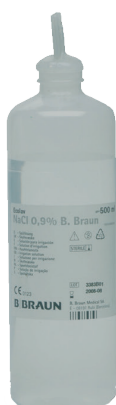
JOD002

500

JOD003

125

SOLUZIONE SALINA STERILE PER LAVAGGIO OCULARE


Codice
SOL004

ML 500

PRONTO SOCCORSO

DEFIBRILLATORE SAMARITAN PAD 350P SEMI AUTOMATICO

Compatto e leggero

Il più piccolo defibrillatore semiautomatico in commercio.

Facile da usare

La contemporanea presenza di comandi vocali ("Applicare gli elettrodi", "Non toccare il paziente" e "Il paziente può essere toccato in sicurezza") e visivi, guida chi lo usa durante tutto il processo di soccorso, anche qualora ci si trovi in ambiente rumoroso o con soccorritore ipoacusico. Inoltre, può essere usato anche senza necessità di estrarlo dallo zainetto di contenimento, riducendo ulteriormente il tempo di attivazione del dispositivo.

Onda bifasica SCOPE

Permette al defibrillatore di gestire frange di impedenza maggiori rispetto ai dispositivi della concorrenza, offrendo una performance senza precedenti: la migliore terapia salvavita con il più basso livello di effetti collaterali per le cellule cardiache.

Resistente

L'indice di Protezione IP56 è il più alto indice di protezione contro la penetrazione della polvere e di getti d'acqua da qualsiasi direzione disponibile sul mercato: pioggia, scrosci d'acqua, salsedine, umidità, fango e sporco non influiscono sulle performance del defibrillatore.

Cartuccia Pad-Pak

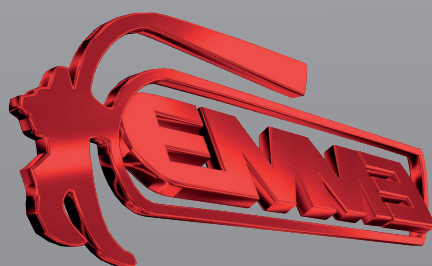
Permette di avere un'unica data di scadenza da controllare, a differenza dei defibrillatori di altre marche. Dopo l'uso oppure dopo 4 anni dalla data di produzione, si sostituisce la cartuccia con ripristino istantaneo dell'operatività della macchina.

Garanzia: 8 anni - Peso: 1,1 kg.

Custodia - Copertura assicurativa



CODICE	MODELLO
DEF021	SAMARITAN 350P + CUSTODIA
DEF020	VERSIONE TRAINER
DEF022	PAD PAK PIASTRE ADULTO
DEF023	PAD PAK PIASTRE PEDIATRICHE



Emme Antincendio s.r.l.

Sede produttiva: via del molino 40 - 40B • 52010 corsalone (AR) • Tel 0575.511320 • fax 0575.531521 • info@emme-italia.com

Negozio di Arezzo: via Luigi Galvani 69 • 52100 Arezzo (AR) • Tel 0575.380106 • commerciale@emme-italia.com

Negozio di Milano: via Giuseppe di Vittorio 11 • 20017 Mazzo di Rho (MI) • Tel 02.93900399 • milano@emme-italia.com

Negozio di Padova: via Polonia 35 • 35127 Padova (PD) • Tel 049.6453824 • padova@emme-italia.com

Negozio di Reggio Emilia: Via Mario Gasparini 13 • 42124 Reggio Emilia (RE) • Tel 0522.572982 • reggioemilia@emme-italia.com

Negozio di Roma: Via Amaseno 22 • 00131 Roma (RM) • Tel 06.85911083 • roma@emme-italia.com