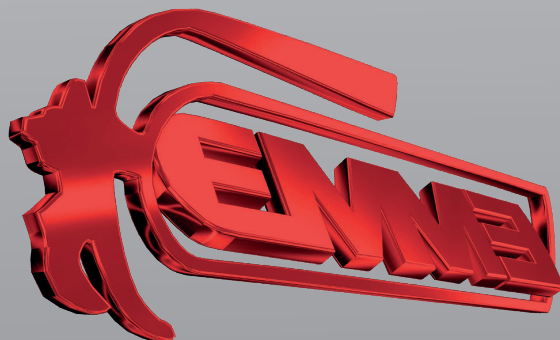


EMME ANTINCENDIO



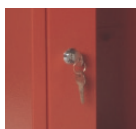
Sezione
ANTINFORTUNISTICA

INDICE

Armadi di contenimento DPI	Pag.3
Accessori	Pag.4
DPI - Protezione del capo	Pag.6
DPI - Protezione degli occhi	Pag.7
DPI - Protezione delle vie respiratorie	Pag.8
DPI - Protezione dell'udito	Pag.10
DPI - Protezione delle mani	Pag.11
DPI - Dispositivi anticaduta	Pag.13
Abbigliamento e calzature	Pag.14

ARMADI DI CONTENIMENTO DPI

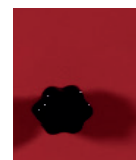
ARMADIO ANTINCENDIO E CONTENIMENTO DPI



Chiusura con chiave a cilindro

Codice	Dimensioni	Descrizione
0875A	500x260x700H	in lamiera colore rosso
0903	336x515H	lastra frangibile esclusa

ARMADIO ANTINCENDIO E CONTENIMENTO DPI CON ANTA CHIUSA IN LAMIERA



Pomello ad alta resisten-

Codice	Dimensioni	Colore
0873	590x300x650H	Rosso

ARMADIO ANTINCENDIO E CONTENIMENTO DPI CON ANTE PREDISPOSTE PER LASTRE



ARMADIO ANTINCENDIO E CONTENIMENTO DPI REALIZZATO IN LAMIERA DI COLORE ROSSO COMPLETO DI LASTRA FRANGIBILE.



Codice	Dimensioni	Descrizione
0872A	1000x400x1000H	in lamiera colore rosso
3051	318x800H	lastra frangibile esclusa

Codice	Dimensioni	Tipo	Colore
1325	1075x500x1850H		Rosso
lastra dim. 295x1500H frangibile inclusa			

ACCESSORI
PICCOZZA POMPIERE


Codice	Manico	Peso	Testa
6185	legno	1,5 Kg	Acciaio forgiato

ASCIA DA SFONDAMENTO


Codice	Manico	Peso	Testa
6181	legno	3,5 Kg	Acciaio forgiato

BADILE PIEGHEVOLE ANTISCINTILLA


Codice	Pala	Peso	Lunghezza
6180	250x300	Kg 1	550/1000

FLABELLO BATTIFUOCO


Codice	Dimensioni	Peso	Lunghezza
6218	500x260x700H	0,850 Kg	100

ACCESSORI

FUNE DI TRATTENUTA IGNIFUGA IN KEVLAR

Treccia in fibra aramidica senza anima interna diam. mm10 carico di rottura kg 3400. Lunghezza mt. 20 con redance in acciaio inox impalmate a mano.



Confezione minima: 1 pezzo

Codice	6176
--------	------

LAMPADA UK4AA ELED ATEX

Lampada per elmetti con specifico attacco, peso 61g idonea per zona atex 0-20, waterproof IP67. Alimentazione 4x AA Alkaline Escluse.



Codice	Potenza	Lampada
6210-1	100 lm	Led

ALLARME A RIARMO ACUSTICO



Codice	6191-1
--------	--------

Caratteristiche tecniche:

realizzato in ABS di colore rosso con serigrafia completo di sirena elettronica a 4 vie e batteria 9V.

MEGAFONO



Codice	Potenza	Portata
6186	20W	500/700 mt

DPI - PROTEZIONE DEL CAPO - ELMETTI E CASCHI

ELMETTO


Codice
6216

Elmetto in polietilene alta densità, bardatura interna regolabile in polietilene bassa densità con parasudore in spugna sintetica. Isolamento elettrico fino a 440 Volt. Predisposto per l'inserimento di cuffie e visiere (non incluse). Confezione minima: 1 pezzo. Taglia unica (regolabile). EN 397

Codice
7773

Elmetto in polietilene ad alta densità con frontalino ridotto per un migliore visibilità verso l'alto. Sottogola a 4 punti d'attacco. Clips a rottura certificate antistrangolamento e chiusura a rapido rilascio tipo rocciatore. Consigliato per lavori su ponteggi. Colore bianco taglia unica. (Confezione minima: 1 pezzo). Taglia unica (regolabile). EN 397

ELMETTO CENTURION



ELMETTO PER OPERATORE ANTINCENDIO

(Confezione minima: 1 pezzo)

Codice
10635

PERFORMANCE

- Resistenza alle temperature estreme. (FLASH OVER DI 10 SECONDI FINO A 1000° C)
- Lunga resistenza alle alte temperature (Fino a 250°C/ 30 Min, con test di calore radiante di 14 KW/M2)
- Alta resistenza all'impatto meccanico.

SICUREZZA

- Capacità di isolamento elettrico E2
- Visibilità effettiva raggiunta grazie al nastro rifrangente per un uso ottimale in condizioni specifiche.
- Cinghia di chiusura mento in Nomex 3 (testata per prevenire irritazioni della pelle)

COMFORT

- Interno altamente adattabile dall'esterno.
- Sistema di adattamento integrato (52-64 Cm)
- Bottone "push to release" per rilasciare velocemente l'adattamento interno

- Ampia varietà di accessori.

COMFORT

- Polimeri di alta tecnologia
- Visiera esterna rivestita con anti graffio e anti nebbia.
- Doppia visiera/occhiali interi con anti graffio e anti nebbia.

CERTIFICATO

- Approvato MED • EN 443:2008
- EN 14458:2004 • EN 166 e En 14458

DPI - PROTEZIONE DEGLI OCCHI

PASSAMONTAGNA IN MAGLIA ARAMIDICA

Codice	6037
--------	------

UNI EN ISO
11612:2009

Il D.P.I. è certificato in conformità alla Direttiva 89/686/CEE del 21.12.89 e al Decreto Legislativo 475/92 dall'Organismo Notificato CEE 0624 come indumento di protezione di II categoria secondo UNI EN ISO 11612:2015 (A1 B1 C1).

Passamontagna confezionato con tessuto maglia 100% aramide 150 gr/mq.

Modello con apertura anteriore elasticizzata per l'utilizzo con occhiali e respiratori antifumo, cuciture con filato aramidico.

Confezione minima: 1 pezzo



ANTINFORTUNISTICA

OCCHIALE POLYSAFE IN POLICARBONATO INCOLORE



Codice	10401
--------	-------

Occhiale che offre un ampio campo visivo. Occhiali monopezzo in policarbonato con ripari laterali integrali e nasello profilato. Trattamento Antigraffio speciale su entrambi i lati della lente per una maggiore durata del prodotto. Ventilazione indiretta per evitare l'appannamento. Estremità delle astine forate per l'utilizzo di un cordino di sicurezza. Confezione minima: 1 Pezzo.

DPI - PROTEZIONE DELLE VIE RESPIRATORIE

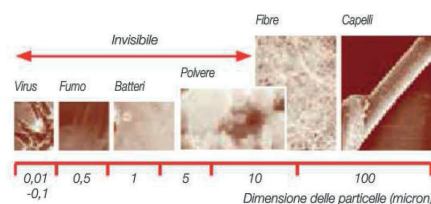
Classificazione delle sostanze contaminanti tossiche (particelle):

Aerosol solidi e liquidi: possono essere di tipi diversi

- ▶ Causa di malesseri ▶ Causa di allergie o di irritazioni ▶ Causa di danni ai polmoni

Indipendentemente dalle dimensioni delle particelle, i rischi possono essere significativi a seconda del **tempo di esposizione**

L'uso crescente di aerosol liquidi richiede l'utilizzo di una protezione adatta in funzione della natura dell'aerosol utilizzato e della composizione del prodotto.



La dimensione delle particelle dell'aerosol è uno degli elementi che determinano la scelta della protezione



Gas/fumi: per ciascuna sostanza contaminante scegliere il filtro appropriato

INDIVIDUARE IL PERICOLO

Nota: sicurezza combinata

- In oltre il 70% dei casi il rischio per l'utilizzatore proviene sia da particelle che da gas; in questo caso è necessario l'uso di un filtro combinato con elementi sia meccanici (P3) che a carboni attivi

A	Vapori e gas organici il cui punto di ebollizione è superiore a 65°C. Es.: solventi, idrocarburi, ecc.		
AX	Vapori e gas organici il cui punto di ebollizione è inferiore a 65°C		
B	Vapori e gas inorganici, ad es. cloro, cianuro, acido cloridrico, ecc.		
E	Vapori e gas acidi, ad esempio biossido di zolfo, ecc.		
K	Ammoniaca e derivati		
P	Polveri, fumi		
CO	Monossido di carbonio	Nox	Monossido d'azoto, ossidi d'azoto, vapori nitrosi
Hg	Vapori di mercurio	I	Iodio

Codice

6187

Maschera intera a pressione negativa con raccordo filettato EN 148-1 costituita da:

- Facciale esterno con doppio bordo di tenuta, ergonomico e a soffiutto
- Schermo panoramico a grande visibilità
- Gruppo bocchettone che riunisce in un solo corpo la membrana di espirazione, il dispositivo fonico, la guarnizione-porta valvola e la valvola di inspirazione
- Mascherina interna
- Testiera a cinque bracci
- Nastro tracolla

Limitazioni all'uso

La maschera non può essere utilizzata con autorespiratori a sovrappressione e con dispositivi non dotati dello stesso raccordo EN 148-1.

Classificazione e Marcatura

Maschera intera di classe 2 secondo la norma EN 136:1998 e conforme alla direttiva 89/686/CEE (DPI).

Confezione minima: 1 pezzo

Escluso filtro

MASCHERA TR 2002 CL. 2



FILTRO A VITE PER MASCHERA 6187



Confezione minima: 1 pezzo

Codice

6197

Grado di protezione A2B2E2K2P3 RD

DPI - PROTEZIONE DELLE VIE RESPIRATORIE

FACCIALE FILTRANTE FFP3 NRD CON VALVOLA



Confezione minima: 1 pezzo

Codice

10955

Design semplice e intuitivo: facilità di utilizzo. Conchiglia preformata: la forma del facciale viene mantenuta per tutta la durata dell'utilizzo, per un maggiore comfort. Volume interno: comunicazione facilitata, nessuna pressione sul volto. Strato interno ultraleggero e ultramorbido: morbido e gradevole al contatto con la pelle per evitare irritazioni. Parte superiore preformata lungo il contorno del naso: nessuna regolazione necessaria, si adatta a qualsiasi conformazione del volto. Basso punto di appoggio sul naso: compatibile con occhiali da vista. Membrana della valvola protetta frontalmente: maggiore sicurezza.

Codice

6183

RN/A 1603 T1 è un autorespiratore autonomo portatile di tipo 1, adatto per la manutenzione in stabilimenti chimici ed industriali, per l'uso in ambienti contaminati, per operazioni di soccorso e in tutti quei casi in cui si ha una deficienza di ossigeno nell'aria ambiente. RN/A 1603 T1 unisce alla massima protezione e comfort l'efficienza, la versatilità e la semplicità d'uso del Sistema MK2 nonché l'eccezionale campo visivo delle maschere TR 82 A.

Confezione minima: 1 pezzo

AUTORESPIRATORE RN-A 1603 LT.6



Escluso bombola

BOMBOLA LT. 6 BAR 300 PER AUTORESPIRATORE



Codice

6318

Confezione minima: 1 pezzo

Autorespiratori autonomi portatili aventi autonomia variabile a seconda della bombola: da 3 e 6 litri 300 bar in acciaio o da 6.8 e 9 litri 300 bar in composito. Gli RN sono forniti con maschera e dosatore A (raccordo unificato EN 148-3) o con maschera e dosatore di tipo BN (raccordo a baionetta e filettatura standard EN 148-1 per filtri). Gli autorespiratori sono particolarmente indicati per gli interventi di manutenzione di impianti chimici, in ambienti gravemente inquinati o con assenza di ossigeno.

DPI - PROTEZIONE DELL'UDITO

INSERTI AURICOLARI LASER LITE



Confezione minima: 1 scatola

Codice
6110

Colori vivaci per rendere la protezione accattivante e altamente visibile. La schiuma autoregolabile poliureteranica si espande all'interno del condotto uditivo, adattandosi a chiunque la indossi. La forma a T facilita l'inserimento e la rimozione dal condotto uditivo. Manutenzione: Tutti gli inserti auricolari devono essere riposti al riparo delle impurità prima dell'uso e tra gli intervalli di utilizzo, in modo da non trasferire tali impurità all'interno del condotto uditivo. Gli inserti auricolari monouso sono in schiuma di poliuretano. Non è consigliato lavare e pulire gli inserti auricolari monouso. Essi devono essere gettati e sostituiti dopo ogni utilizzo. L'esposizione prolungata a eccessiva umidità potrebbe compromettere l'attenuazione, e rallentare il recupero della forma da parte dell'inserto dopo che è stato compresso tra le dita per l'inserimento. Impiego: Manutenzione; Offshore; Industrie cartiere; Petrolchimica; Trasporti; Industrie del legno; Industria generica. Normativa: EN352/2.



DPI - PROTEZIONE DELLE MANI

GUANTO IN FIBRA ARAMIDICA



EN 388



EN 407



DPI III CATEGORIA

Codice
7526

Guanto in fibra aramidica alluminizzato.
Manichetta, lunghezza totale 38cm.
Confezione minima: 1 paio.

Codice
6166

Resistente 15 secondi al calore per
contatto ad una temperatura di 250°.
Manichetta, lunghezza totale 28cm.
Confezione minima: 1 paio.

DPI III categoria- taglia unica

GUANTO IN TESSUTO ARAMIDICO



EN 388



EN 407



GUANTO VVFF



EN 659



EN 1149


Codice
6165-2

Guanti per Vigili del fuoco in Nomex Outershall Tough ,
para aramide spalmato PU/carbonio;
Membrana: poliuretano impermeabile e traspirante;
isolamento: 100% para- aramidica.
Guanto dotato di rinforzi su palmo, pollice e nocche.
Color blu; bande rifrangenti a microsferi bicolore giallo/
argento sull'avambraccio.

EN 659:2003:A1:2008
EN 1149-5:2008

TAGLIA 10

Confezione minima: 1 paio

DPI - PROTEZIONE DELLE MANI**GUANTO TOTAL PROOF AZZURRO/NERO**

Confezione da 12 paia



EN 420



Codice	Taglia
5855	9
5856	10

MATERIALE: nitrile

NORMATIVE: EN 420, EN 388 *

CATEGORIA: CAT. II

CARATTERISTICHE TECNICHE:

Eccellente protezione da oli e grassi, grazie alla totale copertura in nitrile, Elevata resistenza all'abrasione, Grip elevato su superfici oleose grazie allo speciale rivestimento in nitrile sabbiato, Oil Protection Technology. Rivestimento a doppio strato resistente ad oli e grassi, Palmo in nitrile doppio strato: robusto ed impermeabile

RIVESTIMENTO: nitrile sabbiato, doppio strato, completamente rivestito

FODERA: nylon

COLORE: blu/nero

PROTEZIONE: protezione meccanica pesante

GRIP/AMBIENTE D'USO: superfici oleose

AREA D'USO: contatto con oli e grassi, edilizia, industria meccanica e automobilistica, maneggio di componenti metalliche anche oleose o sporche, manutenzione

PLUS: COPERTURA TOTALE, ELEVATO GRIP SU SUPERFICI OLEOSE



DPI - PROTEZIONE DELLE MANI

QUANTO IN NITRILE LABOUR

Confezione da 12 paia - Taglia 10



EN 388



EN 420



Codice

10302

MATERIALE: nitrile

NORMATIVE: EN 420, EN 388

CATEGORIA: CAT. II

CARATTERISTICHE TECNICHE:

Elevata resistenza agli oli, Ottima destrezza, Ottimo grip su superfici asciutte

RIVESTIMENTO: nitrile liscio

FODERA: nylon

COLORE: bianco/grigio

PROTEZIONE: protezione meccanica media

GRIP/AMBIENTE D'USO: superfici asciutte

AREA D'USO: agricoltura, allestimenti, edilizia, industria leggera, industria meccanica, manutenzione

QUANTO IN POLIURETANO NIMBLE

Codice

10307

MATERIALE: poliuretano

NORMATIVE: EN 420, EN 388

CATEGORIA: CAT. II

CARATTERISTICHE TECNICHE:

Consigliato per lavori in cui si maneggiano piccoli oggetti, Massima destrezza e agilità della mano, Massima leggerezza e traspirabilità

RIVESTIMENTO: poliuretano PU-DEX

FODERA: nylon

COLORE: bianco/bianco

PROTEZIONE: protezione meccanica media

GRIP/AMBIENTE D'USO: superfici asciutte

AREA D'USO: imballaggio, lavori di pulizia

PLUS: POLIURETANO DAL GRIP SUPERIORE



EN 388



Confezione da 12 paia - Taglia 9



DPI - ANTICADUTA

IMBRACATURA CON 2 PUNTI DI ATTACCO DORSALE E STERNALE CON CINTURA



EN 659

Codice

6254

Questa imbracatura offre un ottimo rapporto qualità/prezzo. La riga nera posta in contrasto sul lato esterno del nastro in poliammide blu evidenzia rapidamente se l'imbracatura è stata indossata in maniera corretta. Confortevole cintura di posizionamento, anelli a D laterali, fibbie ad apertura rapida e cosciali regolabili per adattare l'imbracatura a tutte le taglie. Imbracatura a 2 punti di attacco, dorsale e sternale. Nastro tessile in poliammide 45mm blu con riga a contrasto nera sulla parte esterna. Cintura di posizionamento, anelli laterali e fibbie ad apertura rapida in acciaio inossidabile; cosciali regolabili. Peso: 1 kg. Prestazioni: Fibbie ad apertura rapida in acciaio galvanizzato Norma EN 361. Imbracatura per il corpo Norma EN 358. Sistemi di posizionamento. Impiego: edilizia e costruzioni.

Confezione minima: 1 pezzo



ABBIGLIAMENTO E CALZATURE

PANTALONE CARPENTER COLORE CORDA



Conf. minima 1 pz.

Codice	Taglia
6496	46
6497	48
6498	50
6499	52
6500	54

NORMATIVA:

EN ISO 13688:2013

DESCRIZIONE: 4 ampie tasche anteriori, doppia tasca posteriore di cui una con pattina, inserti rifrangenti 3M™ SCOTCHLITE™ Reflective Material - 8910 Silver Fabric, passante portamartello, rinforzi ginocchia in CORDURA®, taglio ergonomico di gambe e ginocchia, tasca laterale, tasca portametro, tasche esterne porta chiodi in CORDURA®, tasche per ginocchiere in CORDURA® con posizione regolabile, vita regolabile, zip YKK®

COMPOSIZIONE: 60% cotone - 40% poliestere

GRAMMATURA: 245 g/m²

COLORE: 00 corda/nero,

AREA D'USO: edilizia, industria, logistica

PANTALONE BARCELONA JEANS BLU

Codice	Taglia
7154	46
7155	48
7156	50
7157	52
7158	54

DESCRIZIONE: 1 tascone porta attrezzi su gamba sinistra, 2 tasche sul davanti, 2 tasche sul retro, anello portamartello, buona resistenza ai lavaggi, buona resistenza alle abrasioni, taglio ergonomico, tasca portametro, tessuto elasticizzato, tripla cucitura su zone soggette ad usura, vita regolabile, zip YKK®

COMPOSIZIONE: 70% cotone - 27% poliestere - 3% elasthan

GRAMMATURA: 330 g/m²

COLORE: 00 blu

AREA D'USO: edilizia, logistica



Conf. minima 1 pz.

ABBIGLIAMENTO E CALZATURE

GIUBBOTTO INVERNALE ICEBERG COLORE ANTRACITE



Conf. minima 1 pz.

Codice	Taglia
6660	48
6661	50
6662	52

NORMATIVA:

TIPOLOGIA: giubbino imbottito

NORMATIVA:

EN 343:2003+A1:2007,

EN ISO 13688:2013

DESCRIZIONE: 2 tasche interne di cui una con zip, ampie tasche anteriori, cappuccio a scomparsa, costruzione ergonomica delle maniche, doppia tasca sul petto di cui una con zip, fodera interna con spalla in pile, inserti porta attrezzi, inserti rifrangenti 3M™ SCOTCHLITE™ Reflective Material - 8910 Silver Fabric, occhielli per aerazione sotto le ascelle, passante auricolare, tasca porta cellulare con E-WARD, termonastratura, zip interna fondo, zip YKK®

COMPOSIZIONE: 100% poliestere spalmato poliuretano, FODERA: 100% nylon, IMBOTTITURA: 100% poliestere

GRAMMATURA: 200 g/m²

COLORE:

04 antracite/nero,

AREA D'USO: aeroporti, agricoltura, contro il vento,

GIACCA HAMBURG COLORE FANGO

Codice	Taglia
7103	M
7104	L
7105	XL

LINEA_1: EVERYTIME WINTER

TIPOLOGIA: felpa

DESCRIZIONE: 1 tasca petto, 2 tasche sul fondo con zip YKK®, apertura centrale con zip YKK®, colletto, fondo e polsini in costina elastica

COMPOSIZIONE: 100% cotone

GRAMMATURA: 380 g/m²

COLORE:

03 fango,

04 antracite

AREA D'USO: edilizia, industria, logistica

Conf. minima 1 pz.



ABBIGLIAMENTO E CALZATURE

GIACCA IN ARAMIDE

Codice	Taglia
9302	L/XL

Giaccone Tris 1 confezionato con tessuto esterno 100% cotone FR Proban da 330 gr/mq., foderato con tessuto 55% modacrilico 45% cotone da 140 gr/mq. Modello lungo fino sopra il ginocchio, maniche alla raglan, chiusura anteriore centrale con cerniera metallica più fascia copri cerniera e bottoni automatici, due tasche inferiori (tagliate) con alette di copertura e bottoni automatici, tasca interna portacappuccio con chiusura a velcro. Il D.P.I. è certificato in conformità alla Direttiva 89/686/CEE del 21.12.89 e al Decreto Legislativo 475/92 dall'Organismo Notificato CEE 0624 come indumento di protezione di II categoria secondo UNI EN ISO 11612:2009 (A1 B1 C1 F1) e UNI EN 340/04.



Conf. minima 1 pz.

TUTA IGNIFUGA

Codice	Taglia
9297	L/XL

tuta monopezzo con collo a camicia. Chiusura centrale con cerniera metallica a doppio cursore. Paramontura esterna. Realizzata in tessuto 100% cotone ignifugo da 335 gr/mq.



Conf. minima 1 pz.

ABBIGLIAMENTO E CALZATURE

GILET AV CLEAR ARANCIO-GIALLO



Conf. minima 1 pz.



Codice	Taglia	Colore
4538	XL	arancio
4531	XL	giallo

TIPOLOGIA: gilet

NORMATIVA:
EN ISO 13688:2013,
EN ISO 20471:2013/A1:2016

DESCRIZIONE: completamente bordato, doppia banda reflex orizzontale e verticale, taschino lato sinistro

COMPOSIZIONE: 100% poliestere

GRAMMATURA: 120 g/m²

POLO GIZA COLORE ROSSO



Conf. minima 1 pz.

Codice	Taglia
4099	M
4100	L

LINEA_1: EVERYTIME SUMMER

TIPOLOGIA: maglietta polo

DESCRIZIONE: polo con collo in costina

COMPOSIZIONE: 100% cotone piquet

GRAMMATURA: 180 g/m²

ABBIGLIAMENTO E CALZATURE**T SHIRT ZANZIBAR COLORE NAVY**

Codice	Taglia
4045	M
4046	L
4047	XL

LINEA_1: EVERYTIME SUMMER

TIPOLOGIA: maglietta (T-Shirt)

DESCRIZIONE: T-Shirt in cotone tinta unita

COMPOSIZIONE: 100% cotone

GRAMMATURA: 140 g/m²

Conf. minima 1 pz.



ABBIGLIAMENTO E CALZATURE

STIVALETTO ANTINCENDIO BOSCHIVO



EN
15090:2012

UNI EN ISO
17249:2007

Codice	Taglia
5887	40
5888	41
5889	42
5890	43
5891	44
5892	45
5893	46

Stivaletti da lavoro per Vigili del Fuoco, antincendio boschivo, antitaglio da motosega.

Tomaia esterna in pelle fiore idrorepellente colore nero spessore mm. 2,0-2,2.

Linguetta/materassino in pelle fiore colore nero, foderata, imbottitura centrale e rinforzo in pelle fiore idrorepellente colore nero.

Collarino in pelle fiore colore nero accoppiato a materiale espanso, foderato con lo stesso pellame.

Contrafforte in TNT resinato.

Chiusura a lacci con 4 coppie di anelli, 1 coppia di blocchi lacci, 3 coppie di ganci aperti.

Protezione antitaglio in tessuto ad alta tenacità 8 strati.

Puntale in acciaio.

Sottopiede in tessuto multistrato antistatico (con funzioni di lamina antiperforazione), spessore mm. 2,5, ricoperto in tessuto PTFE "EVENT® WATERPROOF" (impermeabile e traspirante).

Soletta di pulizia estraibile in materiale espanso colore nero accoppiato a PE nella zona del tallone e a tessuto nella zona anteriore, cucitura antistatica nella zona di flessione.

Suola in gomma nitrilica antiolio, antifiama, antiscivolo, antistatica.

Livelli protettivi: F2 A H13 CI AN SRC CL.2

(Confezione minima 1 paio)

CALZATURA NEW RED SEA

Codice	Taglia
10251	40
10252	41
10253	42
10254	43
10255	44
10256	45
10257	46

NORMATIVA: EN ISO 20345:2011

TOMAIA: pelle scamosciata forata

FODERA ESTERNA: tessuto traspirante

FODERA INTERNA: SANY-DRY® 100% poliestere, tridimensionale, traspirante, assorbente e deassorbente, antiabrasione

SOLETTA: EVANIT, con speciale miscela di EVA e nitrile, ad elevata portanza e spessore variabile (12mm - 8mm - 3,8mm). Termoformata, anatomica, forata e rivestita in tessuto altamente traspirante. Antistatica grazie ad uno specifico trattamento superficiale e a cuciture realizzate con filati conduttivi

SUOLA: poliuretano bidensità

PUNTALE: FIBERGLASS CAP, non metallico in fibra di vetro resistente a 200 J

LAMINA: non metallica APT Plate - Zero Perforation

CALZATA: 11 Mondopoint

PERFORMANCE - PLUS TECNICI: Metal Free

PERFORMANCE E PLUS: NON RILEVABILE DAI METAL DETECTOR



(Confezione minima 1 paio)

ABBIGLIAMENTO E CALZATURE

CALZATURA SPINNING S3



Codice	Taglia
2572-4	40
2572-5	41
2572-6	42
2572-7	43
2572-8	44
2572-9	45
2572-10	46

NORMATIVA: EN ISO 20345:2011

TOMAIA: TECHSHELL, tessuto innovativo molto tenace, resistente all'abrasione e allo strappo, idrorepellente e traspirante

FODERA ESTERNA: elasthan LYCRA®;

FODERA INTERNA: SANY-DRY® 100% poliestere, tridimensionale, traspirante, antibatterico, assorbente e deassorbente, antiabrasione

SOLETTA: COFRA SOFT, anatomica, antistatica, forata, in poliuretano profumato, soffice e confortevole; il disegno dello strato inferiore garantisce assorbimento dell'energia d'impatto; lo strato superiore assorbe il sudore e lascia il piede sempre asciutto

SUOLA: poliuretano/TPU

PUNTALE: ALUMINIUM 200 J

LAMINA: non metallica APT Plate - Zero Perforation

CALZATA: 11 Mondopoint

PERFORMANCE - PLUS TECNICI: DGUV 112 - 191 antistatica.

Livelli protettivi: F2 A H13 CI AN SRC CL.2

(Confezione minima 1 paio)

CALZATURA MONTI S3

Codice	Taglia
2611-5	40
2611-6	41
2611-7	42
2611-8	43
2611-9	44
2611-10	45
2611-11	46

NORMATIVA: EN ISO 20345:2011

TOMAIA: TECHSHELL, tessuto innovativo molto tenace, resistente all'abrasione e allo strappo, idrorepellente e traspirante

FODERA INTERNA: SANY-DRY® 100% poliestere, tridimensionale, traspirante, antibatterico, assorbente e deassorbente, antiabrasione

SOLETTA: COFRA SOFT, anatomica, antistatica, forata, in poliuretano profumato, soffice e confortevole; il disegno dello strato inferiore garantisce assorbimento dell'energia d'impatto; lo strato superiore assorbe il sudore e lascia il piede sempre asciutto

SUOLA: poliuretano/TPU

PUNTALE: ALUMINIUM 200 J

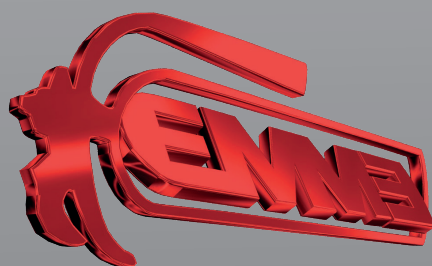
LAMINA: non metallica APT Plate - Zero Perforation

CALZATA: 11 Mondopoint

PERFORMANCE - PLUS TECNICI: DGUV 112 - 191



(Confezione minima 1 paio)



Emme Antincendio s.r.l.

Sede produttiva: via del molino 40 - 40B • 52010 corsalone (AR) • Tel 0575.511320 • fax 0575.531521 • info@emme-italia.com

Negozio di Arezzo: via Luigi Galvani 69 • 52100 Arezzo (AR) • Tel 0575.380106 • commerciale@emme-italia.com

Negozio di Milano: via Giuseppe di Vittorio 11 • 20017 Mazzo di Rho (MI) • Tel 02.93900399 • milano@emme-italia.com

Negozio di Padova: via Polonia 35 • 35127 Padova (PD) • Tel 049.6453824 • padova@emme-italia.com

Negozio di Reggio Emilia: Via Mario Gasparini 13 • 42124 Reggio Emilia (RE) • Tel 0522.572982 • reggioemilia@emme-italia.com

Negozio di Roma: Via Amaseno 22 • 00131 Roma (RM) • Tel 06.85911083 • roma@emme-italia.com