

EMME

ANTINCENDIO

ITALIAN STYLE FOR A SAFER WORLD



FEUERLÖSCHER-ABSCHNITT

FEUERLÖSCHERKASTEN

•Feuerlöscherkasten aus rot lackiertem Stahl mit Plombenverschluss. Tür vorbereitet für Platte – nicht enthalten.



Kode	Größe	Typologie	Farbe
0921A	325x270x600H	6 Kg/L	Rot
9460	220x520H	zerbrechlich	
0923A	325x270x800H	5/9/12 kg	Rot
9461	220x720H	zerbrechlich	

•Feuerlöscherkasten aus rostfreiem Stahl mit Dichtungsverschluss. Tür vorbereitet für Platte – nicht enthalten.



Kode	Größe	Typologie	Farbe
0922A	325x270x600H	6 Kg/L	Inox
9460	220x520H	zerbrechlich	
0924A	325x270x800H	5/9/12 Kg	Inox
9461	220x720H	zerbrechlich	

•Feuerlöscherkasten mit Durchm. 160mm aus hochfestem Polypropylen mit zentralem Schauglas. Druckfestigkeit bis zu 1200



Extinguisher box in red painted steel with seal closure. Door prepared for plate - not included (rounded edges).



Inklusive Rutsche

Kode	Größe	Typologie	Farbe
0925A	325X270X600H	6 Kg/L	Red
0927A	325X270X800H	5/9/12 kg	Red
9194	179x179	Transparent	

Kode	Größe	Typologie	Farbe
9251	340x220x640H	Einzellöcher 6 Kg/L	Rot
9257	550x220x640H	Doppellöcher 6 Kg/L	Rot

FEUERLÖSCHERKASTEN

•Feuerlöscherkasten mit Durchm. 160mm aus hochwiderstandsfähigem Polypropylen mit transparentem Deckel. Ideal für die Installation in überfüllten Räumen.



•Feuerlöscherkasten aus rot/schwarzem Polypropylen mit zentralem Schauglas.



IP59K

Druckfestigkeit bis zu 1200 kg. Ideal für Fahrzeuge

Kode	Größe	Typologie
2282	287x220x600H	6 Kg/L



Panikgriff



Kode	Größe	Typologie
9373	300x210x640H	6Kg/L

•Feuerlöscherkasten aus rot/schwarzem Polypropylen mit zentralem Schauglas.



•Feuerlöscherkasten in rot/schwarz Polypropylen mit hoher Widerstandsfähigkeit und Schauglas.



Water-proof

Kode	Größe	Typologie
1668	335X240X620H	6 Kg/L
1669	335X240X865H	5/9/12 kg

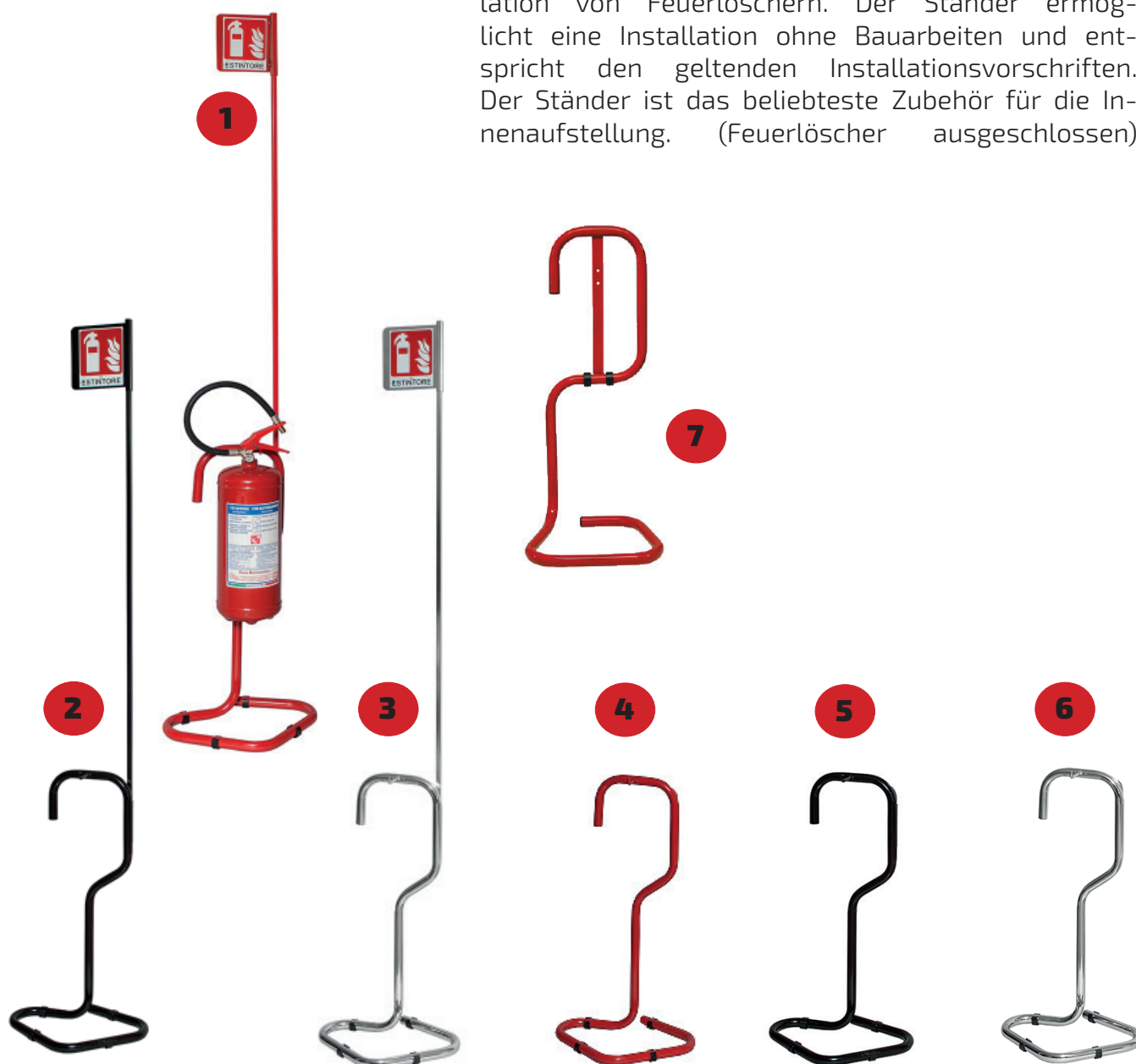


IP59K

Kode	Größe	Typologie
1668-1	616x270x735H	Für 2 Feuerlöscher 6 kg Pulver/Schaum

FEUERLÖSCHERSTÄNDE

Lackierte/verchromte Ständer für die Installation von Feuerlöschern. Der Ständer ermöglicht eine Installation ohne Bauarbeiten und entspricht den geltenden Installationsvorschriften. Der Ständer ist das beliebteste Zubehör für die Innenaufstellung. (Feuerlöscher ausgeschlossen)



N	Kode	Farbe	Höhe	Beschreibung
1	0456	Rot	1800 - 1900 mm	Stahlständer komplett mit Mast und Fahne
2	0457	Schwarz	1800 - 1900 mm	Stahlständer komplett mit Mast und Fahne
3	0459	Verchromt	1800 - 1900 mm	Stahlständer komplett mit Mast und Fahne
4	0455	Rot	700 mm	Nur Basis
5	1788	Schwarz	700 mm	Nur Basis
6	1787	Verchromt	700 mm	Nur Basis
	1503	Rot		Banner mit Piktogramm des Feuerlöschers (ohne Mast)
	1794	Schwarz		Banner mit Piktogramm des Feuerlöschers (ohne Mast)
	9083	Verchromt		Banner mit Piktogramm des Feuerlöschers (ohne Mast)

FEUERLÖSCHERSTÄNDE



Feuerlöscherhalter aus Polypropylen mit runder Basis. Leicht zu montieren. (Feuerlöscher aus-
geschlossen)

N°	Code	Colour	Height	Description
1	1934	Black	700 mm	Extinguisher holder only base
2	1935	Black	1800 - 1900 mm	Extinguisher holder with pole ad flag
3	1932	Black	700 mm	Extinguisher holder only base
4	1933	Chromed	1800 - 1900 mm	Extinguisher holder with pole ad flag



FEUERLÖSCHERSTÄNDE



1

Feuerlöscherhalter aus Polypropylen mit modernem Design. Dank der vier Stützpunkte garantiert er eine ausgezeichnete Stabilität. Erhältlich in zwei Versionen: nur Sockel oder komplett mit Stange und Fahne mit Piktogramm zur Identifizierung des Feuerlöschers.

Ideal für alle tragbaren Feuerlös-



2

N	Kode	Farbe	Höhe	Beschreibung
1	0456-1	Rot	1162 mm	Feuerlöscherhalter nur mit Sockel
2	0456-2	Rot	1877 mm	Feuerlöscherhalter nur mit Sockel

Design-Träger aus Polypropylen. Ideal für die Boden- oder Wandmontage mit verstärkte Befestigungspunkte.



diameters from 135 200 mm.

Kode

Dimensions

2174

386x400x234mm

Design-Feuerlöscherhalter mit Wandmontage in geschlossenen Räumen. Immer sichtbar in jeder Umgebung.



Kode

Dimensions

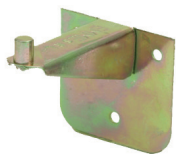
2186-1

250x26x1120Hmm

Einziger Wandlöscherständer: vielseitig und modern, geeignet für jede Art von Umgebung, mit einem innovativen Design, das die optische Wirkung des Feuerlöschers reduziert. Hergestellt in verschiedenen Farben und aus hochwertigen Materialien, geeignet für jeden für jeden Feuerlöschertyp geeignet und vollständig anpassbar, ist der richtige Kompromiss zwischen Sicherheit und Ästhetik. **P R O D U K T M E R K M A L E :** Produktionsverfahren: Spritzgussverfahren Material: Polypropylen Kunststoffmaterial mit hoher Beständigkeit gegen: Flammen, Wasser und Staub, Kohlenwasserstoffe und Schmieröle, UV-Strahlen, hohe und niedrige Temperaturen

Design Feuerlöscherhalter mit Wand Installation in geschlossenen Räumen. Immer in jeder Umgebung sichtbar. Der modulare Aufbau, das Design Made in Italy und die und die Farbauswahl machen die für stark frequentierte Räume die für stark frequentierte Räume entwickelt wurden, ein angenehmes Aussehen. Diese Feuerlöscherkästen bieten viele Kombinationsmöglichkeiten, je nach Ihren Bedürfnissen und Ihrem Geschmack. Sie sind auch mit LED-Notbeleuchtung erhältlich um die Anwesenheit des Feuerlöschers in der Nähe zu signalisieren. **P R O D U K T M E R K M A L E :** Material: Polypropylen, Nylon, Polycarbonat Produktionsverfahren: Spritzguss Erhältlich in verschiedenen Farben: Rot - Weiß Kunststoffmaterial mit hoher Beständigkeit gegen: Flammen, Wasser und Staub, Kohlenwasserstoffe und und Schmieröle, UV-Strahlen, hohe und niedrige Temperaturen

FEUERLÖSCHERHALTERUNGEN



1



2



3



4

N.	Kode	Beschreibung
1	0313	Wandhalterung aus Stahl
2	0323	Wandhalterung aus Polypropylen
3	3036	Stahlwandhalterung für Feuerlöscher mit Clip
4	3036-1	Wand- und/oder Stahlhalterung für Clip-Feuerlöscher



Serie mare



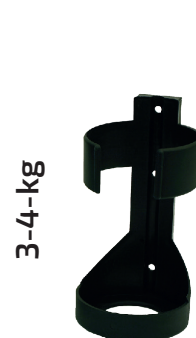
Standard



Inox



1-2-kg



3-4-kg

Lackierte Stahlstützen für die Montage von Feuerlöschern an Wänd-

Kode	Breite	Farbe/Inox	Beschreibung
0326	85	Schwarz	tragbare 1 Kg Pulver
1238-1	104	Rot	tragbare Co2 Kg 2 Stahl
0327-1	110	Schwarz	tragbare 2 L Schaum
0327	110	Schwarz	tragbare 2 Kg Pulver
1238	116	Rot	tragbare Co2 Kg 2 Stahl
0314	130	Schwarz	tragbare 3/4 Kg Pulver
0315	130	Rot	tragbare 3/4 Kg Pulver
0315-1	130	Rot	Mare series 3 Kg
0319	140	Rot	tragbare Co2 5 Kg Stahl
1429	152	Rot	tragbare Co2 5 Kg Aluminium
1464	160	Inox	tragbare 6 Kg/L
0316	160	Rot	tragbare 6 Kg/L
0316-1	160	Rot	Mare series 6 kg
0318-1	170	Rot	tragbare 9 Kg
0317-1	190	Rot	Serie mare 12 Kg

FEUERLÖSCHERHALTER

Kode	Breite	Farbe
0324-1	Max. 160	Schwarz

Schwarz lackierter Stahlhalter für die Installation an Bord von Booten. Ausgestattet mit verstellbaren Schnürsenkeln aus Stoff mit Stahlverschluss. Die breite hintere Halterung ermöglicht die Installation unter Verwendung bestehender Vorbauten.



FEUERLÖSCHERSOCKEL



Boden aus Polypropylen für tragbare Feuerlöscher. Den Feuerlöscher zu verbessern, indem man den Abgabeschlauch in eine nach unten gerichtete Position zu bringen.

Kode	Farbe	Beschreibung
1862-8	Schwarz	Für geschlossene Feuerlöscher diam. 160 mm
2267	Schwarz	Für geschlossene Feuerlöscher diam. 160 mm

FEUERLÖSCHER-SCHUTZKAPPEN



Pvc-Kappen zum Schutz des Feuerlöschers vor Witterungseinflüssen bei Aufstellung in offenen Räumen.



Kode	Größe	Beschreibung
0401	390x610 h mm	tragbare 6 Kg/L
1195	390x770 h mm	tragbare 5/9/12 Kg
1795	750x1200 h mm	fahrbare 25/30/50 Kg/L - 10 Kg Co2
1796	950x1500 h mm	fahrbare 18/20/27/30 Kg Co2
1797	1100x1800 h mm	fahrbare 150 Kg/L e 50 Kg Co2
1471	600x1000x1300 h mm	Mobile Gruppe

FEUERLÖSCHERVENTILE

VENTIL FÜR 1-2 KG PULVER



DÜSE INCLUSIVE

Kode	0211
Farbe	Red
Manometer-Anschluss	M.10x1
Tauchrohranschluss	M.16x1,5
Einlass	M.30x1,5
Auslass	1/8" NPT
Material	Nickel brass

VENTIL FÜR 2 L SCHAUM



DÜSE INCLUSIVE

Kode	0211-2
Farbe	Red
Manometer-Anschluss	M.10x1
Tauchrohranschluss	M.16x1,5
Einlass	M.30x1,5
Auslass	1/8" NPT
Material	Ottone nichelato

VENTIL FÜR 1-2 KG PULVER



DÜSE INCLUSIVE

Kode	0211-1
Farbe	Inox
Manometer-Anschluss	M.10x1
Tauchrohranschluss	M.16x1,5
Einlass	M.30x1,5
Auslass	1/8" NPT
Material	Nickel brass

VENTIL FÜR 3/6/9/12 KG PULVER



Kode	0212
Farbe	Red
Manometer-Anschluss	M.10x1
Tauchrohranschluss	M.16x1,5
Einlass	M.30x1,5
Auslass	G 1/4"
Material	Nickel brass

VENTIL FÜR 3/6/9/12 KG PUKVER



Kode	0212KB
Farbe	Blu
Manometer-Anschluss	M.10x1
Tauchrohranschluss	M.16x1,5
Einlass	M.30x1,5
Auslass	G 1/4"
Material	Nickel brass

VENTIL FÜR 3/6/9/12 KG PULVER



Kode	0212-9
Farbe	Red
Manometer-Anschluss	M.10x1
Tauchrohranschluss	M.16x1,5
Einlass	M.30x1,5
Auslass	G 1/4"
Material	Alluminio

VENTIL FÜR 6/9 L SCHAUM



Kode	0212F
Farbe	Red
Manometer-Anschluss	M.10x1
Tauchrohranschluss	M.16x1,5
Einlass	M.30x1,5
Auslass	G 1/4"
Material	Nickel brass

VENTIL FÜR 6/9 L SCHAUM

ANTI
CORROSIONE

Kode	0212CS
Farbe	Green/White
Manometer-Anschluss	M.10x1
Tauchrohranschluss	M.16x1,5
Einlass	M.30x1,5
Auslass	G 1/4"
Material	Ottone nichelato

FEUERLÖSCHERVENTILE

VENTIL FÜR 3/6/9/12 KG PULVER



Kode	0212C
Farbe	Red
Manometer-Anschluss	M.10x1
Tauchrohranschluss	M.16x1,5
Einlass	M.30x1,5
Auslass	G 1/4"
Material	Nickel brass

VENTIL FÜR 3/6/9/12 KG PULVER



Kode	0212CB
Farbe	Blu
Manometer-Anschluss	M.10x1
Tauchrohranschluss	M.16x1,5
Einlass	M.30x1,5
Auslass	G 1/4"
Material	Nickel brass

VENTIL FÜR 3/6/9/12 KG PULVER



Kode	0212CN
Farbe	Black
Manometer-Anschluss	M.10x1
Tauchrohranschluss	M.16x1,5
Einlass	M.30x1,5
Auslass	G 1/4"
Material	Ottone nichelato

VENTIL FÜR 3/6/9/12 KG PULVER



Kode	0212CV
Farbe	Green
Manometer-Anschluss	M.10x1
Tauchrohranschluss	M.16x1,5
Einlass	M.30x1,5
Auslass	G 1/4"
Material	Nickel brass

VENTIL FÜR 3/6/9/12 KG PULVER



Kode	0212CGIA
Farbe	Yellow
Manometer-Anschluss	M.10x1
Tauchrohranschluss	M.16x1,5
Einlass	M.30x1,5
Auslass	G 1/4"
Material	Nickel brass

VENTIL FÜR 3/6/9/12 KG PULVER



Kode	0212CG
Farbe	Grey
Manometer-Anschluss	M.10x1
Tauchrohranschluss	M.16x1,5
Einlass	M.30x1,5
Auslass	G 1/4"
Material	Nickel brass

VENTIL FÜR 3/6/9/12 KG PULVER



Kode	8622C
Farbe	Inox
Manometer-Anschluss	M.10x1
Tauchrohranschluss	M.16x1,5
Einlass	M.30x1,5
Auslass	G 1/4"
Material	Nickel brass

VENTIL FÜR 3/6/9/12 KG PULVER



Kode	0212CBIA
Farbe	White
Manometer-Anschluss	M.10x1
Tauchrohranschluss	M.16x1,5
Einlass	M.30x1,5
Auslass	G 1/4"
Material	Ottone nichelato

VENTIL FÜR 3/6/9/12 KG PULVER LOW MAGNETIC CONDUCTIVITY



Kode	0212C-1
Farbe	Inox
Manometer-Anschluss	M.10x1
Tauchrohranschluss	M.16x1,5
Einlass	M.30x1,5
Auslass	G 1/4"
Material	Ottone

FEUERLÖSCHERVENTILE

VENTIL FÜR 3/6 L SCHAUM



External valve check

Kode	0212-5
Farbe	Black
Manometer-Anschluss	M.10x1
Tauchrohranschluss	M.16x1,5
Einlass	M.30x1,5
Auslass	M 14x1,5
Material	Alluminio

VENTIL FÜR 3/6 L SCHAUM



External valve check

Kode	0212-4
Farbe	Black
Manometer-Anschluss	M.10x1
Tauchrohranschluss	M.16x1,5
Einlass	M.30x1,5
Auslass	M 14x1,5

VENTIL FÜR 2-5 KG CO2




Kode	0218C
Farbe	Red
Tauchrohranschluss	G 1/4"
Einlass	W 28,8
Auslass	W 21,7
Material	Nickel brass

VENTIL FÜR 6 KG PULVER



External valve check

Kode	0212-6
Farbe	Red
Manometer-Anschluss	M.10x1
Tauchrohranschluss	M.16x1,5
Einlass	M.30x1,5
Auslass	M 14x1,5
Material	Alluminio

VENTIL FÜR 2 - 5 KG CO2



Kode	0213L
Farbe	Red
Tauchrohranschluss	M10x0,75
Einlass	M.25x2
Auslass	W 21,7
Material	Nickel brass

VENTIL FÜR TRAGBARE PULVER - SCHAUM



Kode	0214R
Farbe	Red
Manometer-Anschluss	M.10x1
Tauchrohranschluss	3/4 GAS
Einlass	2" - F
Auslass	3/4" GAS
Material	Ottone nichelato

VENTIL FÜR 2-5 KG LOW MAGNETIC CONDUCTIVITY



Kode	0213-2
Farbe	Inox
Tauchrohranschluss	G 1/4
Einlass	M.25x2
Auslass	w 21,7
Material	Ottone

VENTIL FÜR 2-5 KG CO2




Kode	0213C-1
Farbe	Red
Tauchrohranschluss	G 1/4
Einlass	M25x2
Auslass	W 21,7
Material	Ottone nichelato

VENTIL FÜR TRAGBARE PULVER - SCHAUM




Kode	0214C
Farbe	Red
Manometer-Anschluss	M.10x1
Tauchrohranschluss	3/4 GAS
Einlass	2" F
Auslass	3/4 GAS
Material	Ottone nichelato

FEUERLÖSCHERVENTILE

CO2 HANDWHEEL VALVE FOR ALIMENTARY USE



Kode	1153A
Farbe	Grey
Tauchrohranschluss	3/8 GAS
Einlass	W 28,8
Auslass	W 21,7
Material	Nickel brass

INDUSTRIAL USE HANDWHEEL VALVE



Kode	0222
Farbe	Grey
Tauchrohranschluss	M 10x1
Einlass	M.25x2
Auslass	W 21,7
Material	Nickel brass

INDUSTRIAL HANDWHEEL N2 VALVE



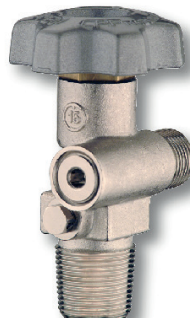
Kode	18491
Farbe	Red
Tauchrohranschluss	3/8" GAS
Einlass	W 28,8
Auslass	W 21,7 F
Material	Brass

CO2 HANDWHEEL VENTIL FÜR TRAGBARE LÖSCHER



Kode	1153I
Farbe	Red
Tauchrohranschluss	3/8" GAS
Einlass	W 28,8
Auslass	W 21,7 F
Material	Brass

CO2 TRAGBARE VENTIL FÜR RESIDUAL FOOD USE



Kode	9382
Farbe	Grey
Tauchrohranschluss	3/8" GAS
Einlass	W 28,8
Auslass	W 21,7
Material	Nickel

INDUSTRIAL MARE SERIES VALVE



Manometer excluded

Kode	1906
Farbe	Grey
Manometer-Anschluss	1/8 NPT
Tauchrohranschluss	M.16x1,5
Einlass	M.30x1,5
Auslass	G 3/8"
Material	Nickel brass

SPRINKLER VENTIL FÜR 68 DEGREES



Manometer excluded

Kode	0216
Farbe	Grey
Manometer-Anschluss	1/8 F NPT
Einlass	M.30x1,5
Temperatur	68
Material	Ottone nichelato

SPRINKLER VENTIL FÜR 93 DEGREES



Manometer excluded

Kode	1160
Farbe	Grey
Manometer-Anschluss	1/8 F NPT
Einlass	M.30x1,5
Temperatur	93
Material	Nickel brass

BALLPOINT VENTIL FÜR 3/4"



Kode	0217-2
Farbe	Grey
Einlass	M 3/4" GAS
Auslass	M 3/4" GAS
Material	Nickel brass

ZUBEHÖR FÜR DIE WARTUNG

SAUGARMRING FÜR TRAGBARE NIEDERDRUCK-LÖSCHERVENTILE



1



2

N	Kode	Diameter	LÄNGE	Ventil-Typologie	Verpackung
1	0253R	24 mm	25 mm	M 30x1.5	10 pz
	0253R-1	25 mm	29 mm	M 30x1.5	10 pz
2	0253C	23,5 mm	23 mm	M 30x1.5 CPF	10 pz

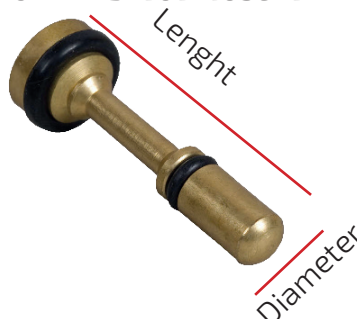
NB. Ersatzteil nicht verfügbar für M. 30x1.5 mit Aluminiumgehäuse

FEUERLÖSCHERKAPPEN



Kode	Innere Diameter	Dicke	Typologie	Verpackung
0205	7,66 mm	1,78 mm	Für Manometer	100 pz
1812	11,9 mm	2,62 mm	Schlauch-Düse Schaum	100 pz
0202	25 mm	3.5 mm	Für Ventil M.25x2 Co2 CPF	50pz
0203	40 mm	5 mm	Für Ventil 2" fahrbare Pulver/Schaum	50 pz
0201C	30 mm	2,95 mm	Für Ventil M.30x1.5 Pulver/Schaum CPF	100 pz
0201R	30 mm	3,5 mm	Für Ventil M.30x1.5 Pulver/Schaum	100 pz
0201-4	42 mm	5 mm	Für Ventil M.58x2 Pulver/Schaum	100 pz
0201-5	60 mm	4 mm	Für Ventil M.74x2 Pulver/Schaum	50 pz
0201-13	26 mm	3.5mm	Für Ventil M30x 1.5 Pulver 1 e 2 kg	100 pz
0204	10,4 mm	2 mm	Für Schlauch/Co2 cone	100 pz

DRUCKFEDERKOLBEN FÜR HANDFEUERLÖSCHER KNOPFVENTILE

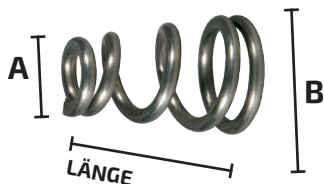


N.B. Ersatzteil nicht verfügbar für Ventile M. 30x1,5 mit Aluminiumgehäuse

Kode	Diameter	LÄNGE	Ventil-Typologie	Verpackung
0243C	5,9 mm	48,5 mm	M. 25X2, Co2 CPF	10 pz
0242R	5,9 mm	43,5 mm	M 30x1.5 Pulver/Schaum	10 pz
0241R	5,9 mm	37 mm	M 30x1.5 Pulver/Schaum 1 and 2 kg	10 pz

ZUBEHÖR FÜR DIE WARTUNG

FEDERHALTER FÜR KOLBEN FÜR HANDFEUERLÖSCHER KNOPFVENTILE



Kode	Diameter A/B	LÄNGE	Ventil-Typologie	Verpackung
0251C	9,3/15,5 mm	21,9 mm	M. 30X1.5 powder/foam CPF	10 pz
0251R	9,7/16 mm	21,5 mm	M 30x1.5 powder/foam	10 pz
0251R-1	9,7/13,5 mm	30 mm	M 30x1.5 powder/foam 1 e 2 kg	100 pz

KOLBEN FÜR FEUERLÖSCHERVENTIL MANOMETERSTEUERUNG



N.B. Ersatzteil nicht verfügbar für Ventil M. 30x1,5 mit Aluminiumgehäuse

Kode	Ventil-Typologie	Verpackung
1163	M. 30x1.5 Pulver/Schaum	100 pz
1163C	M. 30X1.5 Pulver/Schaum CPF	100 pz

SICHERHEITSVENTIL FÜR FEUERLÖSCHERVENTILE



N.B. Ersatzteil nicht verfügbar für Ventil M. 30x1,5 mit Aluminiumgehäuse

Kode	Federlänge	Nut	Ventil-Typologie	Calibration	Verpackung
0261R	11 mm		M. 30X1.5 Pulver/Schaum	20/26 bar	10 pz
0261C	11 mm		M. 30X1.5 Pulver/Schaum CPF	20/24 bar	10 pz
0262C		14	M. 25X2 Co2 CPF	195+15/-23 bar	10 pz

DRUCKFEDERKOLBEN FÜR HANDFEUERLÖSCHER KNOPFVENTILE



1



2



N	Kode	Ventil-Typologie	Verbindung
1	0271-1	Pulver-Löcher	M 10x1 oring
2	1576	Schaum-Löcher	M 10x1 oring
	0272	Mare series industrial/facilities	1/8 NPT no oring

ZUBEHÖR FÜR DIE WARTUNG

SICHERHEITSNADELN FÜR VENTILE VON TRAGBAREN/GEROLLTEN FEUERLÖSCHERN



Diameter

Kode	Diameter	Länge	Typologie	Karton
0284	4 mm	65 mm	Co2 Stahl Ventil	10 pz
0281	3 mm	50 mm	Stahl Pulver-Schaum	10 pz
0282-1	3.45 mm	64 mm	Pulver/Schaum Edelstahl	100 pz

SICHERHEITSVENTIL FÜR LÖSCHSTECKER AUF RÄD-ERN I DOPPELMITTELFASCHEN EXTERN

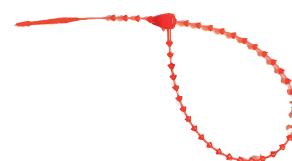


Kode	Typologie
2048	Safety bar 1/4" calibrated 23-27 BAR

STOPFEN 2" FÜR FEUER



Kode	Typologie
18463	Security drive calibrated 21 - 26 bar



Kode	0286	Kode	1482	Kode	0285	Kode	1505
Safety spine line		Red safety pin seal		Green safety pin seal		Red knurled seal	
Länge	130mm	Länge	35 mm	Länge	35 mm	Länge	150mm
Verpackung	100 pz.	Verpackung	1000 pz.	Verpackung	1000 pz.	Verpackung	1000 pz.



Code	0093	Code	1408	Code	1408	Code	0091
Seal PVC black		Seal PVC numbered black		Seal PVC customized		White knurled seal	
Länge	590 mm	Länge	390 mm	Länge	390 mm	Länge	2000mm
Verpackung	500 pz.	Verpackung	100 pz.	Verpackung	100 pz.	Verpackung	1000 pz.

ZUBEHÖR FÜR DIE WARTUNG

SCHLÄUCHE FÜR TRAGBARE PULVER-/SCHAUMLÖSCHER

N	Kode	Länge	Typologie	Angriff der Ventile
1	0291	450 mm	Pulver 3/4 Kg, M. 30x1.5	G. 1/4"
1	0292	570 mm	Pulver 6 Kg, M. 30x1.5	G. 1/4"
1	0292-3	570 mm	Pulver 6 Kg, M.58x2	M. 14x1.5
2	0292-4	570 mm	Pulver 9/12 Kg, M. 30x1.5	G. 1/4"
3	2209-1	400 mm	Schaum 3 lt, M. 58x2 (complete of nozzle without hook)	M. 14x1.5
3	0293	600 mm	Schaum 6/9 lt, M.30x1.5 (complete of nozzle and hook for valve)	G. 1/4"
3	0293-2	515 mm	Schaum 6/9 lt, M.30x1.5 (complete of nozzle without hook)	G. 1/4"
3	0293-1	520 mm	Schaum 6lt, M.58x2 (complete of nozzle without hook)	M. 14x1.5
4	0293-8	570 mm	Schaum 6/9 lt, M.30x1.5 (without magnet)	G. 1/4"

FEUERLÖSCHER AUF RÄDERN

N.B. Die Schaumschläuche werden komplett mit einer Dosierdüse geliefert

SCHLÄUCHE FÜR TRAGBARE CO₂-FEUERLÖSCHER



1



2



3

* ONLY PIPING LENGTH

N	Kode	*Länge	Typologie	Angriff
1	0294	715 mm	5 Kg, for cone model italy (not included)	FG 21,7x1/14"
2	1771	835 mm	5 Kg, complete with cone diameter 100 mm	FG 21,7x1,14"
3	0332-1	570 mm	5 Kg, complete with cone model europe	FG 21,7x1,14"
3	0332-2	715 mm	5 Kg, complete with cone model europe, amagnetic	FG 21,7x1,14"

SCHLAUCH FÜR PULVER-/SCHAUMLÖSCHGERÄTE AUF RÄDERN



1

2



N	Code	Lenght	Typology	Attack
1	18421	5000 mm	Pulver/foam, 25/50 Kg	G3/4" x G3/4" ogive seat
1	18422	10000 mm	Pulver/Schaum, 100 Kg	G3/4" x G3/4" ogive seat
1	18421-3	5000 mm	Pulver/Schaum externe Zylinder, 25/50 Kg	G3/4" ogive seat x G3/4" flat seat
1	18422-1	10000 mm	Pulver/Schaum externe Zylinder, 100/150 Kg	G3/4" ogive seat x G3/4" flat seat
1	18421-2	5000 mm	Twin agent 50/100 Kg	G3/4" x G 1" flat seat
2	1828	5000 mm	Co2, 10 Kg	F 1/2" x M 1/2"
2	18425	5000 mm	Co2, 20/30/50 Kg	G 1/2" x FG 21,7x1/14"

ZUBEHÖR FÜR DIE WARTUNG

KEGEL UND DÜSEN



Kode	0331-1
Zapfhahn Co2 Kg 2 modell europa	
Diameter	70 mm
Länge	132mm



Kode	0332
Zapfhahn Co2 Kg 5	
Diameter	94 mm
Länge	114mm



Kode	0287
Düse für Pulverfeuertöcher 1/2 Kg	
Verpackung	50 pz.

SCHAUMZERSTÄUBERDÜSE



1



2

N	Kode	Step	Typology
1	1938	M 1/8 NPT	2 L
2	1645-2	M 16 X 1.5	3-6-9 L

ZAPFPISTOLE FÜR AUTOMATISCHES SYSTEM

1



2



N	Kode	Step	Typologie	Noten
1	2163	M 3/8"	Gas HFC	Mare series
2	2163-1	M 3/8"	Pulver/Schaum	Industrial series

ZUBEHÖR FÜR DIE WARTUNG

LANZE FÜR PULVER-/SCHAUM-/KÖ2-RADFEUERLÖSCHER



N	Kode	Material	Typologie	Noten
1	2181	Aluminum	Pulver 25-50 Kg	Komplett mit Kugelhahn
1	2181-1	Aluminum	Pulver 100 - 150 Kg	Komplett mit Kugelhahn
1	2181-2	Aluminum	Schaum 25 - 50 L	Komplett mit Kugelhahn
1	2181-3	Aluminum	Schaum 100 - 150 L	Komplett mit Kugelhahn
2	0336	PVC	CO2	Komplett mit Hochdruck-Kugelhahn
3	2181-5	PVC	Pulver 30 Kg	Komplett mit Kugelhahn 3/4
4	0336-1	Iron	CO2	Teleskop bis zu 2500mm für die Luftfahrt komplett mit Hochdruck-Kugelhahn

STÜTZBAND FÜR FEUERLÖSCHER (CLIP)



Kode	Diameter	Typologie
1907-1	104 mm	2 Kg Co2 iron
1907-2	136 mm	5 KG Co2 iron

SCHLAUCHHALTER FÜR TRAGBARE LÖSCHGERÄTE AUS PVC



1

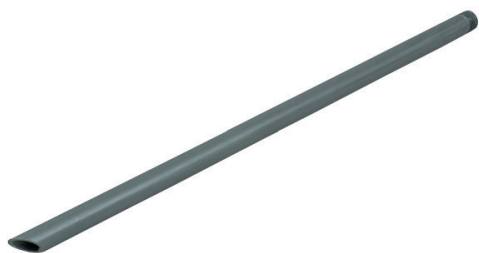
2



N	Kode	Beschreibung
1	0301-1	Magnet
2	1907-3	Diameter max. 130 mm
2	0301	Diameter 160 mm
2	1907	Diameter max. 190 mm

ZUBEHÖR FÜR DIE WARTUNG

PVC-SIPHON FÜR PULVER/SCHAUM



KODE	LÄNGE	Gewinde	TYPLOGIE
0151	L 240MM	M16X1.5	1 KG
0152	L 510MM	M16X1.5	2KG / L e 3 L
0153	L 356MM	M16X1.5	3/4 KG
3033	L 390MM	M16X1.5	6KG cartridge
1859	L 400MM	M16X1.5	6 KG Three pieces
0154	L 420MM	M16X1.5	6 KG/L
3034	L 456MM	M16X1.5	9 KG cartridge
3035	L 500MM	M16X1.5	12 KG cartridge
0155-1	L 515MM	M16X1.5	9/12 KG Three pieces
0156	L 540MM	M16X1.5	9/12 KG
18401	L 720MM	G 3/4"	25 KG/L
0162	L 870 MM	G 3/4"	30/50 KG/L

ALUMINIUM-SIPHON FÜR CO2

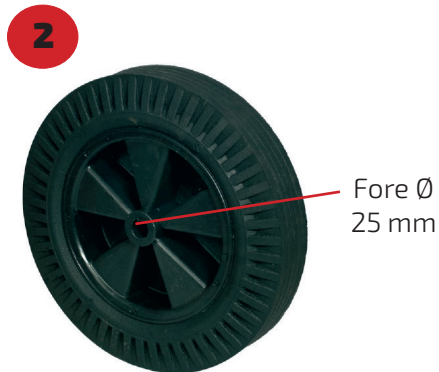


KODE	LÄNGE	Gewinde	TYPLOGIE
0158-1	L 348	G 1/4"	2 KG Aluminum
0157-1	L 400	G 1/4"	2 KG Iron
0159-1	L 540	G 1/4"	5 KG Aluminum
0160-1	L 600	G 1/4"	5 KG Iron
0166-1	L 800	G 3/8"	20 KG
0167-1	L 1100	G 3/8"	30 KG



ZUBEHÖR FÜR DIE WARTUNG

RÄDER FÜR WAGEN



N	Kode	Diameter	Benutz
1	0124	300 mm	Wagen mehr als 50 kg
2	0125	400 mm	Wagen mehr als 50 kg und Schaumstoff mobile Gruppe

SANDKÜBEL

Kode	Größe	Kassette
6171	90x90 mm	starres Rohr
6172	120 x 180 mm	starres Rohr
6173	180 x 180 mm	starres Rohr



Kode	Größe	Kassette
6204	120x180 mm	Bag



SANDKÜBEL

Kode	Größe
0126	Ø 160 x 465H mm
Komplett mit Deckel und Halterung	



ZYLINDERRAHMEN



Kode	Specific	Typologie	Accessories (optional)
18488	For 2 cylinders Co2 KG 5	Extinguisher two cylinder Co2 10 Kg	0124
1692	Mobile group frame	Only painted steel structure	0125 - 1968-1
0123	For cylinders diam. 232	Wheeled extinguisher Co2 20-30 Kg	0124

DRUCKPATRONEN



Kode	Specific	Thread	Typologie
3029-1	55 gr	M 18x1,5	6 L
3029	75 gr	M 18x1,5	9 L
3030	150 gr	M 18x1,5	6 Kg
3031	200 gr	M 18x1,5	9 Kg

ERSATZLADUNGEN FÜR TRAGBARE/FAHRBARE FEUERLÖSCHER


Löschpulver für Feuerlöscher und Feuerlöschanlagen. Konsultieren Sie immer die technischen Datenblätter der Feuerlöscher, um das richtige Löschmittel zu ermitteln. Beachten Sie geben Sie bei der Bestellung unbedingt die Marke des Löschmittelherstellers und die die Art der Verpackung.

Typologie	Pulver ABC Emme Powder 20 EPW	
Code	Packing	Producer
18462P	25 Kg	Prophos
18462Q	25 Kg	Quimica 21
18462R	25 Kg	Rhul
18461P	1000 Kg	Prophos
18461Q	1000 Kg	Quimica21
18461R	1000 Kg	Ruhl

Typologie	Pulver ABC Emme Powder 40 EPB	
Code	Packing	Producer
0351P	25 Kg	Prophos
0351Q	25 Kg	Quimica 21
0351R	25 Kg	Rhul
0352P	1000 Kg	Prophos
0352Q	1000 Kg	Quimica 21
0352R	1000 Kg	Ruhl

Typologie	Pulver ABC Emme Pulver 90 EPP	
Codice	Packing	Producer
0353P	25 Kg	Prophos
0353Q	25 Kg	Quimica 21
0354P	1000 Kg	Prophos
0354Q	1000 Kg	Quimica 21
18461R	1000 Kg	Ruhl

Kode	Ver-	Typologie
2052	25 Kg	Powder BC sodium bicarbonate
2050R	25 Kg	Powder BC potassium bicarbonate
2051R	25 Kg	Powder BC potassium sulphate
0356P	25 Kg	Powder D

ERSATZLADUNGEN FÜR TRAGBARE UND FAHRBARE FEUERLÖ



Die in unseren Feuerlöschern verwendeten Schaumadditive sind alle zu 97 % biologisch abbaubar, und das innerhalb von maximal 14 Tagen. Es wird empfohlen, die Wahl des geeigneten Schaums gemäß dem technischen Datenblatt und/oder dem Etikett auf dem Feuerlöscher genau zu beachten..

Konzentrierter Schaumbildner			
Kode	Verpackung	Typologie	Additive Name
1470-1	1 L	Emme Waterfoam B - additive class B	SC6
2144-1	3 L	Emme Waterfoam B - additive class B	SC6
1834-5	25 L	EWAB 1	Inilam AX
8765-1	25 L	EWA	SC6

Achtung: die oben genannten Codes sind konzentriert und nicht gebrauchsfertig. Beachten Sie die Gebrauchs- und Wartungsanleitung für die einzelnen Komponenten und Zusatzstoffe.

Konzentrierter Schaumbildner			
Kode	Verpackung	Typologie	Additive Name
2055-6	6 L	Microfiltered water	
2055-7	9 L	Microfiltered water	
1658	1 L	Emme Waterfoam -30	Premix Mg6-30
1623	6 L	Emme Waterfoam -30	Premix Mg6-30
1624	25 L	Emme Waterfoam -30	Premix Mg6-30
2054	6 L	Emme Waterfoam 6	AFFF6
1470-5	1 L	Emme Waterfoam AB 15	Inilam Ax + SC6
2054-2	3 L	Emme Waterfoam AB 15	Inilam Ax + SC6
2054-1	6 L	Emme Waterfoam AB 15	Inilam Ax + SC6
2055-1	9 L	Emme Waterfoam AB 15	Inilam Ax + SC6
2054-9	6 L	Emme Waterfoam B	SC6
2054-11	6 L	Emme Waterfoam AB1	Inilam Ax + SC6

Achtung: die oben genannten Codes sind konzentriert und nicht gebrauchsfertig. Beachten Sie die Gebrauchs- und Wartungsanleitung für die einzelnen Komponenten und Zusatzstoffe.

ZUBEHÖR FÜR DIE WARTUNG

SCHNAPP-DYNAMOMETER-SCHLÜSSEL FÜR NIEDERDRUCK-FEUERLÖSCHER



LAI certificate on request



Complete with ratchet cod. 0463-4

Code	0462-1
Tightening	20-100 NM

SCHNAPP-DYNAMOMETER-SCHLÜSSEL FÜR NIEDERDRUCK-FEUERLÖSCHER



LAT certificate on request

Code	0462-3
Tightening	60 - 300 NM

DYNAMOMETER SCHLÜSSEL ANGRIFF PULVER TRAGBAR 3/4/6/9/12



Code	0463
------	------

DYNAMOMETER SCHLÜSSEL ANGRIFF 1KG/2KG/ 2L TRAGBAR



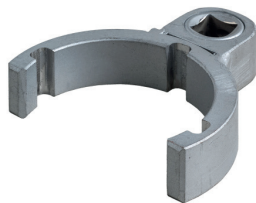
Code	0463-3
------	--------

DYNAMOMETER SCHLÜSSEL ANGRIFF FÜR RING M45



Code	0463-2
------	--------

DYNAMOMETER SCHLÜSSEL ANGRIFF FÜR RING M58



Code	0463-1
------	--------

DYNAMOMETER SCHLÜSSEL ANGRIFF PULVER TRAGBAR



Code	0464
------	------

RATSCHEN FÜR DYNAMOMETER-SCHLÜSSEL ANGRIFF NIEDERDRUCKFEUERLÖSCHER



Code	0463-4
------	--------

DYNAMOMETER SCHLÜSSEL ANGRIFF PASS 27 FÜR CO2 HOCHDRUCKVENTILE



Code	Step
0465-1	27
0465-2	24

DYNAMOMETER KEY ATTACK PASS 30 FÜR CO2 HOCHDRUCK-VENTILE

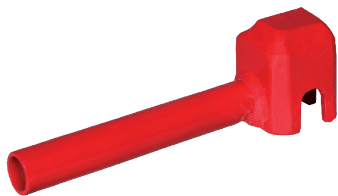


Code	1614-1
------	--------

Die Instrumente werden regelmäßig gemäß den Empfehlungen der UNI-Norm überprüft.

ZUBEHÖR FÜR DIE WARTUNG

HANDSCHLÜSSEL FÜR DIE DEMONTAGE VON TRAGBAREN FEUERLÖSCHERN



Code

0412

SCHLÜSSEL FÜR STEUERVERTIL



Code

0411

HANDSCHLÜSSEL ZUR DEMONTAGE VON RADLÖSCHVENTILEN



Code

1970

LECKSUCHER ZUR ÜBERPRÜFUNG DER DICHTHEIT



Code

1119

INSPEKTIONSLEUCHE



Code

0413-1

PFLEGETASCHE

**Only bag:
cod. 8448**



Code

1703

BStandardausrüstung: 1 Bürste, 2 Schraubendreher, 1 Kraftmesser, 1 Gummihammer, 1 Bohrmaschine, 1 Universalschlüssel, 1 Inbusschlüssel, 1 Messgerät, 3 Dichtungssätze, 1 Sicherheitsdrehersatz, 1 Dichtungssatz.

Wartungsanhänger auf Anfrage



LOGO PERSONALIZZATO

CARTELLINO DI MANUTENZIONE			
ESTINTORE D'INCENDIO			
<input type="checkbox"/> PORTATILE	<input type="checkbox"/> CARRELLATO	<input type="checkbox"/> DISPOSITIVO	<input type="checkbox"/> _____
<input type="checkbox"/> POLVERE	<input type="checkbox"/> CO ₂	CAPACITÀ EFFETTIVA : Kg/Lt	
<input type="checkbox"/> SCHIUMA	<input type="checkbox"/> ACQUA	MASSA LORDA : Kg	
<input type="checkbox"/> _____			
DATA DI PRODUZIONE DELL' ESTINTORE :		NUMERO MATRICOLA :	
REVISIONE PROGRAMMATA : ULTIMA / PROSSIMA		REVISIONE GENERALE : ULTIMA / PROSSIMA	
<div style="border: 1px solid black; padding: 5px; display: inline-block;"> Cilente </div>			

[illegible]

HOCHDRUCK-ZYLINDER

GEFÜLLTE STICKSTOFFFLASCHEN KOMPLETT MIT DECKEL UND HANDRADVENTIL



Code	Diameter	Height	Charge	Volume	Notes
18516	103.5	485	70 BAR	3 L	
18517	103.5	485	90 BAR	3 L	
18523	103.5	485	110 BAR	3 L	
18515	103.5	485	180 BAR	3 L	
1379	140	435	300 BAR	5 L	T - PED
1380	176	730	300 BAR	14 L	T - PED
1278	203	980	200 BAR	27 L	T - PED

GEFÜLLTE CO2-FLASCHEN KOMPLETT MIT KAPPE UND HANDRADVENTIL



Code	Diameter	Height	Charge	Volume	Notes
18519	103.5	475	1.2 Kg	3 L	For wheeled external cylinder
18518	103.5	475	2 Kg	3 L	For wheeled external cylinder
1774	116	362	2 Kg	3 L	Alimentary use
1774R	116	362	2 Kg	3 L	Residual alimentary use
1370	136	490	4 Kg	5,4L	Alimentary use
1370R	136	490	4 Kg	5,4L	Residual alimentary use

ZUBEHÖR FÜR DIE WARTUNG

KUNSTSTOFF-SCHUTZKAPPE FÜR CO₂-FLASCHE



Code

0096

GESCHLOSSENE SCHUTZKAPPE FÜR STICKSTOFFFLASCHE



Code

18493

EISENSCHUTZKAPPE FÜR CO₂-ZYLINDER OHNE GEWINDE



Code

8623-1

DRUCKMINDERER FÜR STICKSTOFF BIS ZU 50 BAR



Code

1178-1

PNEUMATISCHE ZANGE KOMPLETT MIT ANSCHLÜSSEN



Lurned cone cod. 5000

Code

0461

PVC-SICHERHEITSTOPFEN FÜR HANDRADVENTILE



Code

0206

Package

50 pz.

DRUCKKONTROLLMANOMETER



LAT-Zertifikat auf Anfrage

Code

0453

DRUCKREGELARMATUR MUFFE VG 8



LAT-Zertifikat auf Anfrage

Code

0453-3

DRUCKREGELARMATUR STECKERANSCHLUSS M 10X1



LAT-Zertifikat auf Anfrage

Codice

0453-2

Die Instrumente werden regelmäßig überprüft, wie



ZUBEHÖR FÜR DIE WARTUNG

SNHELLANSCHLUSS DRUCKBEAUF-
SCHLAGUNG KG 1/2



Code
Step

0407
1/8 M

SNHELLANSCHLUSS DRUCKBEAUF-
SCHLAGUNG KG/L 3/4/6/9/12



Code
Step

0408
1/4 M

SNHELLANSCHLUSS DRUCKBEAUF-
SCHLAGUNG VENTILRING M58



Code
Step

0408-1
M 14x1.5

SNHELLANSCHLUSS DRUCKBEAUF-
SCHLAGUNG KG 25/30/50/100



Code
Step

0446
3/4 F

FEUERLÖSCHREGISTER



Code

0080

ABS BOX FÜR DOKUMENT MIT SCHLÜSSEL



Code
Dimensions

0952A
305x366x52mm

DOKUMENTENBOX AUS ROTEM STAHL + AUFKLEBER UND SCHLÜSSEL



Code
Dimensions

0951A
250x350x50mm

STANZLOCH MM.50



Code	Description	mm
0405	Round hole	50
0405-1	Round hole	30

HOLSTER FÜR STEMPELHALTER IN SCHWARZER LEDERKRUSTE



Code

1372

TRAGBARES ELEKTRISCHES DYNA- MOMETER



LAT CERTIFICATE ON
REQUEST

Code	0415
Capacity max	25/50Kg
Division	20/50g
Dimension	90x30x280mm

LACKIERTE TRAGBARE WAAGE



Code	0438
Capacity max	150/300 Kg
Division	50/100g
Dimension	900x550x80mm

LAT-Zertifikat auf Anfrage

PROGRAMMIERBARE ELEKTRONI- SCHE SÄULENWAAGE

Code	0424
Capacity max	75Kg
Division	5g
Dimension	420x520x750mm

LAT-Zertifikat auf Anfrage



DIVERSES ZUBEHÖR

**SIMULATOR FÜR DIE AUSBILDUNG
VON FEUERWEHRLEUTEN AUS
EDELSTAHL 304**



Code

**Dimen-
sions**

1386-1

720x720 mm

1386

960x960 mm

**SIMULATOR FÜR DIE AUSBILDUNG
VON FEUERWEHRLEUTEN AUS
EDELSTAHL 304**



Code

0359

Diameter

905 mm

**LANZE ZUM ANZÜNDEN VON FEU-
ERLÖSCHBEHÄLTERN KOMPLETT
MIT ZYLINDER**



Code

0360

75 cm. langer Stab mit eingebauter piezo-
elektrischer Zündung. Ausgestattet mit rut-
schfestem Griff.

GASFLASCHE ZUM ANZÜNDEN



**GUMMISCHLAUCH LPG 8X13 10 BAR
- ROLLE VON 5 MT**



THERMOELEMENT FÜR SIMULATOR



Code

0361

**BEHÄLTER AUS ROSTFREIEM STAHL
FÜR DIE ZÜNDUNG VON BRANDSI-
MULATOREN**



Code

1757

LPG-REGLER FÜR SIMULATOR



Code

1759

**SICHERHEITSVENTIL FÜR SIMULA-
TOR**



Code

0359-1

Code

1760

Code

1758



FAMILY 05



Code	0440
Overall dimensions	1190mm L x 580mm P x 1450mm H
Weight (total mass)	about 280 Kg.
Alimentation	220 Vca - 50/60 Hz
Absorbed power	Max 3 KVA
Max. noise level	70 dB (A)

SYSTEM FÜR DIE BEFÜLLUNG VON TRAGBAREN UND FAHRBAREN PULVER-, SCHAUM- UND CO₂-LÖSCHERN SOWIE FÜR DIE PRÜFUNG DER PULVER- UND SCHAUMTANKS. BIETET AUCH DIE WASSER- UND TROCKEN-PRÜFUNG DER UNI 25-45-70 ROHRE.

Unser Unternehmen, führend in der Herstellung und Wartung von Feuerlöschern jeglicher Art, was durch den kommerziellen Erfolg seiner Produkte und die Zertifizierung UNI EN ISO 9001 belegt wird, freut sich, das System FAMILY 05 vorzustellen. Es handelt sich um eine innovative Ausrüstung, die die Welt der Wartung revolutionieren soll, Prüfung und Test (ohne Innenzylinder) sowohl an einem festen Standort als auch direkt zu Hause für alle Arten von Pulver-, CO₂- und Schaumlöschern sowie Schläuchen UNI 25-45-70 in voller Übereinstimmung mit allen Vorschriften der Norm UNI 9994 für die Wartungs- und Prüfanforderungen von Feuerlöschern und, bei der Durchführung von Wartungs- und Prüfarbeiten, wie in der DL 81/08 beschrieben. Der FAMILY 05 bietet einen Heimservice und kann in jeder Art von Transporter für die Wartung installiert werden, mit einer Qualität, die bisher nur und ausschließlich mit Dienstleistungen an einem festen Ort und unter Verwendung verschiedener und Ausrüstung. Auf diese Weise ermöglichen wir Ihnen, die Wartungskosten erheblich zu senken und die Effizienz Ihrer und erhöhen so die Attraktivität Ihres Angebots für den Kunden. FAMILY 05 umfasst alle Einsatzmöglichkeiten von mehr als acht alten Konzeptmaschinen und senkt somit die Investitionsschwelle, der sich Ihr Unternehmen für die Instandhaltung von Feuerwehren bisher unterwerfen musste.

BESCHREIBUNG DER VERWENDUNG:

Aufgrund seiner geringen Größe ermöglicht das System FAMILY 05 die Ausführung der oben genannten Tätigkeiten. Dank der reduzierten elektrischen Leistung und der Betriebsspannung von 220 V kann das FAMILY 05 sowohl an ein elektrisches als auch an ein ziviles System angeschlossen werden.

FAMILY 05

KOMPONENTEN DER FAMILIE 05, ENTHALTEN IN KODE 0440



VAKUUMPUMPE FÜR PULVER

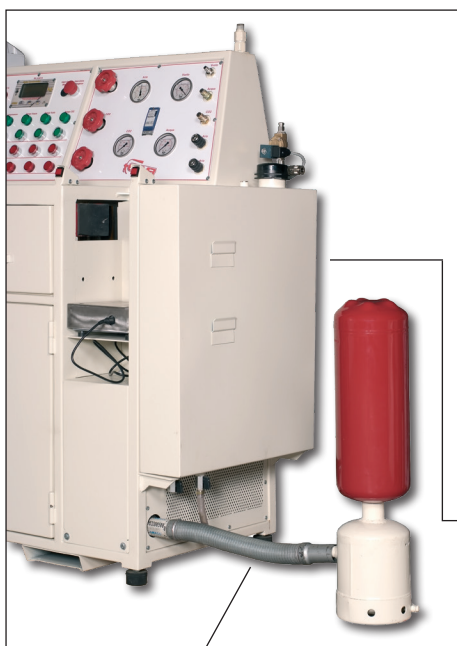
Vakuumpumpe zum Entleeren und Befüllen des Pulvers, die Pumpe ist mit Schutzfiltern für den Transfer von Pulvern während der Ladevorgänge ausgestattet.

PNEUMATISCHER SCHRAUBSTOCK
Pneumatischer Schraubstock zum Verschließen des Gehäuses des Feuerlöschers, eine Grundvoraussetzung für das Verschrauben



ELEKTRONISCHE WAAGE

Elektronische Waage für eine bessere Genauigkeit bei der Aufladung des Gehäuses.



CO2 PUMPE

Pumpe für den Transfer von CO2, unerlässlich für das Nachfüllen der Feuerlöscher durch Umfüllen von CO2 in der flüssigen Phase aus einer Vorratsflasche in den den einzelnen Feuerlöscher.

WASSERRÜCKGEWINNUNGSTANK AUS EDELSTAHL

Tank aus rostfreiem Stahl, nützlich für alle Eingriffe, bei denen es notwendig oder wünschenswert ist, kein das Wasser für die hydro-

HEISSLUFTERZEUGER

Heißluftzeuger, unverzichtbar für die Trocknung, unverzichtbar für die Trocknung der Gehäuse am Ende einer hydrostatischen Prüfung.



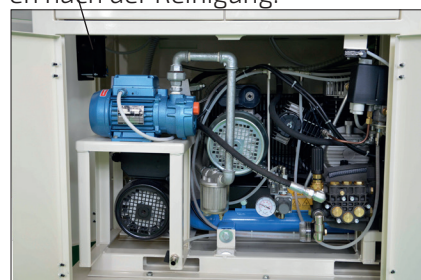
LUFTKOMPRESSOR

18 bar Luftkompressor für die trockene Druckbeaufschlagung der UNI 25-45-70-Schläuchen und für alle typischen End-of Überholungen nach der Reinigung.



HYDRISCHE PUMPE

Hydropumpe, die Folgendes ermöglicht Durchführung von:
- Hydrostatischer Test des Feuerlöschers zur Überprüfung der Unversehrtheit des Behälters;
- Hydraulische Prüfung der Schläuche



FAMILY 05

KOMPONENTEN DER FAMILIE 05, ENTHALTEN IN KODE 0440

Schraubstock



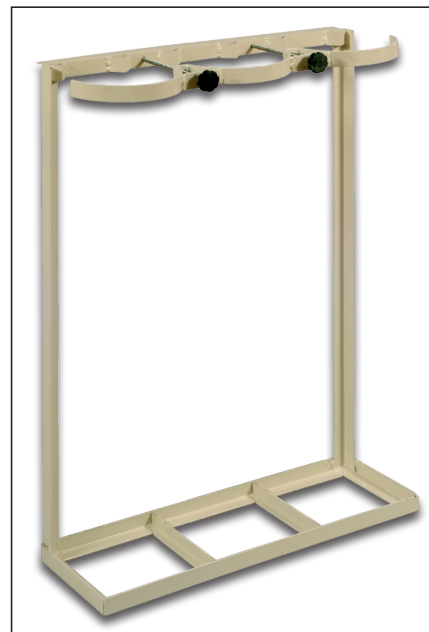
CODE 0442

ANSCHLUSS FÜR UNI 45/70 FITTINGS



CODE 0445

GESTELL ZUM NACHFÜLLEN VON GASFLASCHEN
Gestell zum Nachfüllen der Flaschen von
Feuerlöschern, die im ausgestatteten Lieferwa-
gen oder an Ihrem Arbeitsplatz.



CODE 0444

MACHINEN

Metalbehälter fuer Pulver

Code
9430

Overall dimensions

ø 400 x 600

Metallischer Behälter zum Auffangen von Pulver. Ausgestattet mit Tragegriffen und Deckel zur schnellen Demontage. Maximales Fassungsvermögen 25 kg. Geeignet für die Ausgabe der Codes 1317-1319-9628. (ohne Beutel)



Metalbehälter fuer Pulver

Code
1643

Overall dimensions

ø 400 X h 650

Metalltank mit speziellem Filter zur Druckentlastung. Ermöglicht es Ihnen max. 25 kg Pulver direkt aus dem Drucklöscher entladen. (ohne Beutel)



MASCHINEN ZUM ENTLEREEN DES FEUERLÖSCHERS IN 1000KG BIG BAG

Code
9478

Overall dimensions

1300x1000x1400H

Modulare Metallstruktur für die Entleerung Drucklöschern direkt in 1000 kg schwere Big-Bags. Ausgestattet mit 3 Pulverfiltern für Druckwiedervermietung ohne Umweltbelastung. Hochdruckschlauch mit Schnellanschlüssen für tragbare Feuerlöscher und fahrbare Feuerlöscher.



MACHINEN

AUSRÜSTUNG ZUM BEFÜLLEN UND ENTLEEREN VON PULVER-FEUERLÖSCHER

Code Dimensions

1317 H1780xL500xP800

1319 H1780xL500xP570

Ausrüstung, die die Beladung eines beliebigen Tanks ermöglicht sowohl für tragbare als auch für fahrbare Pulverfeuerlöscher. Sie können auch auf Fahrzeugen transportiert werden, mit der Möglichkeit der Anpassung an ausgestatteten Transportern. Leise und extrem einfach mit fast unbegrenzten Einsatzbedingungen ermöglichen sie jede Art von Arbeit ohne ohne Umweltverschmutzung durch Staub. N.B. Sie führen auch die Entleerung durch, aber es wird empfohlen, dies nicht zu tun.

Industrieller Stromanschluss 220V..

Befüllsystem für tragbare und fahrbare Feuerlöscher

Code 1319-1

Dimensions H1900xL500xP570

Feuerlöscher mit automatischer Gewichtskontrolle für Laptops. Während für Radfahrzeuge, ohne weiteres Zubehör, mit Hilfe einer mit Hilfe einer externen Waage, die nicht an das (nicht im Lieferumfang der Maschine enthalten).

Die Anlage kann sowohl 25 als auch 1000 Kg Big-Bags verwenden, ohne die Umwelt durch Staub zu belasten. Industrieller Stromanschluss 220V.

N.B. Sie führen auch die Entleerung durch, aber es wird aber es wird empfohlen, dies nicht zu tun.

Befüllsystem für tragbare und fahrbare Feuerlöscher

Code 1319-2

Dimensions H1450xL530xP450

Feuerlöscher mit automatischer Gewichtskontrolle für Laptops. Während für Radfahrzeuge, ohne weiteres Zubehör, mit Hilfe einer mit Hilfe einer externen Waage, die nicht an das (nicht im Lieferumfang der Maschine enthalten).

Die Anlage kann sowohl 25 als auch 1000 Kg Big-Bags verwenden, ohne die Umwelt durch Staub zu belasten. Industrieller Stromanschluss 220V.

N.B. Sie führen auch die Entleerung durch, aber es wird aber es wird empfohlen, dies nicht zu tun.



Recommended for use in a vehicle



Recommended for use in a vehicle



Recommended use in a workshop

MACHINES

FAHRBARE PULVERTRANSPORTSATZ FÜR MASCHINEN 1317-1319-1319-1

Code	9628
-------------	-------------

Zubehör für die Fernübertragung des Pulvers von der Lademaschine. Die Bedienung erfolgt wie folgt: Setzen Sie den Gummikegel auf den zu beladenden Behälter. Verbinden Sie den flexiblen Schlauch an den seitlichen Anschluss des Venturikegels, schalten Sie den Motor ein und saugen Sie den Staub durch den flexiblen Schlauch oberhalb des Konus. Das konische Gummiteil kann abgeschraubt und direkt an der Maschine angebracht werden.



AUSRÜSTUNG ZUM FÜLLEN VON KOHLENDIOXIDLÖSCHERN

Code	1192
Dimensions	H2100xL800xP600
Weight	45 Kg
Alimentation	220v 3p

Geräte, die das Laden von Feuerlöschern und Kohlendioxidflaschen ermöglichen, indem sie durch Komprimieren des flüssigen CO₂ unter hohem Druck direkt in der Flasche komprimiert wird. Sie können verwendet werden sowohl für Tanks als auch für Flaschen von 0,2 bis 45 kg Fassungsvermögen. Es hat eine universelle Schnellkupplung mit Rest-Co₂-Ent-



DRUCKROHR FÜR CO2 PUMPE

Code	2841-1
Pipe lenght	2000 mm
Attack	1/4 FDG

1/4" PTFE-Förderleitung für die Pumpenversorgung, komplett mit Hahn und Spezialfitting 21.7 mit Sicherheitskabeln.



MACHINES

AUSRÜSTUNG ZUM FÜLLEN VON TRAGBAREN SCHAUMLÖSCHERN

Code	2873
Dimensions	H2100xL800xP600
Empty weight	105-140 Kg
Filling speed	6 L / 50 sec

Edelstahlgerät zur Dosierung der Schaummenge Schaummenge, die in den Feuerlöscher gegeben wird. Fähig Wasser und schäumende Additive zu mischen, um Löschgemische zu erstellen. Es kann verwendet werden auch mit einem vorgemischten Produkt verwendet werden, dank der Möglichkeit, bis zu 4 Zutaten, einschließlich Wasser, gleichzeitig anzuschließen. Industrieller Stromanschluss 220V.



HANDSCHRAUBSTOCK FÜR NIEDERDRUCKFEUERLÖSCHER

Code	1193
Lockable diameters	70-190 mm

Manueller Schraubstock zum Abschauben und Festziehen der Ventile von tragbaren Schaum-/Pulverlöschern. Schaum/Pulver. Die Bedienung erfolgt über eine Schnappklemme.



PNEUMATISCHER BODENSCHRAUBSTOCK FÜR NIEDER-DRUCKLÖSCHGERÄTE

Code	2158
Dimensions	H1000xL800xP270
Lockable diameters	70/260

Pneumatischer Bodenschraubstock, der den Tank festhält, ermöglicht das Abschauben und Festziehen des Ventils eines jeden Pulver- und Schaumlöschers. Die Anzugskraft ist einstellbar und sichtbar durch einen Druckminderer, ausgestattet mit Kondensatrückgewinnung.



MACHINEN

VERTIKALER MANUELLER SCHRAUBSTOCK

Code
1193-1

Lockable diameters

70-190 mm

Vertikaler manueller Schraubstock für die Arretierung von tragbaren Feuerlöschern auf Wägetischen. Ideal für die Installation auf der Waage für die Ladephasen von Kohlendioxidlöschern.



FAHRBARE PNEUMATISCHE MULTIFUNKTIONSGERÄTE FÜR DIE PRÜFUNG TANKS UND FEUERLÖSCHSCHLÄUCHEN



Pneumatische Multifunktionseinheit zum Prüfen und Trocknen von Feuerlöschleitungen und Feuerlöschern bei maximal 60 bar. Vollständig aus rostfreiem Stahl gefertigt und mit zwei Rädern ausgestattet, die den Transport erleichtern. Luftzufuhr max. 4 bar, Wassertank 25 L. Serienmäßig ausgestattet mit UNI45 Schwamm für Trocknungsschwamm, einem Hydrantenschlüssel Typ A, einem Schwammkäfig. Abmessung 600x600x1000 mm, Gewicht 35 kg.

Code
1534-6

Dimensions

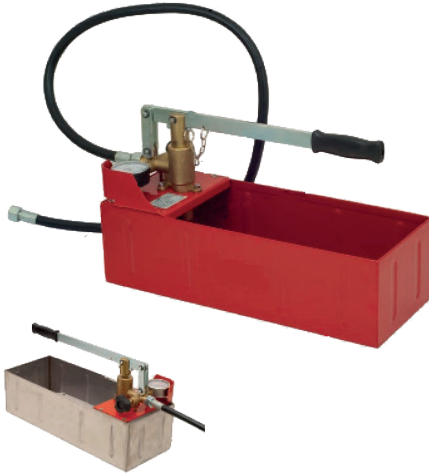
H1000xP600xL600

Code
Accessories

1534-61	Portable low pressure extinguisher test kit
1534-62	Wheeled low pressure extinguisher test kit
1534-63	UNI 70 hose test kit
1534-64	UNI 25 naspi test kit
1534-65	Pump - system connection kit

MACHINEN

HANDPUMPE ZUR PRÜFUNG VON SCHLÄUCHEN UND FEUERLÖSCHERN



Code	Description
1998	red painted steel
1998-2	inox steel
1998-5	Fitting for hoses

Druck max. 40 bar, komplett mit flexibler Hochdruckleitung mit 1/2" F-Anschluss, Tankinhalt 12 L. Ausgestattet mit einem Anschluss M30x1,5 für die Gehäuseprüfung (cod. 1998-4).

PUMPE MIT ELEKTROMOTOR ZUR PRÜFUNG VON SCHLÄUCHEN UND FEUERLÖSCHERN



Code	Description
1998-3	Pump
1998-5	Fitting hoses

Druck 50 bar max komplett mit Druckkalibrator und flexiblen Rohrleitungen zum Anschluss an das Wasserversorgung. Ausgestattet mit einem M30x1,5-Fitting für die Prüfung des Gehäuses (cod. 1998-4).



MACHINES**FAHRBARE AUSRÜSTUNG ZUM TROCKNEN VON TANKS UND FEUERLÖSCHSCHLÄUCHEN**

Code	5002
Größe	H1000xP670xL130
Gewicht	57 Kg.
Potenz	220V - 1,1 Kw -50Hz

Ausrüstung auf Rädern zum Trocknen von Tanks und Feuerlöschschläuche. Ausgestattet mit Delta T +30/40° C von der Raumtemperatur, ermöglicht es die schnelle Trocknung von Feuerlöschgeräten die einer Wasserprüfung unterzogen werden. Es kann einen Tank und einen Löschschlauch gleichzeitig trocknen. Die Trocknungszeiten hängen von den klimatischen Bedingungen ab..

Trocknungssatz für fahrbare Feuerlöscher nicht en-

**MASSGESCHNEIDERTE SYSTEME**

Es werden Studien durchgeführt, um spezielle Systeme für jeden Bedarf zu schaffen.

