

Technisches Datablatt



www.emme-italia.com

Via del Molino, 40 - 52010 Corsalone (AR) - Italy - info@emme-italia.com - Tel. +39.0575.511320

Altre sedi in Italia : Bergamo - Milano - Padova - Torino - Roma - Palermo - Cagliari - P.IVA/ C.F. 11208251006 - R.E.A. AR-159122

LÖSCHDECKE FÜR LITHIUM-IONEN-BATTERIEN

Code : 2930-33

Ideal für den Einsatz an Lithium-Ionen-Akkus
und für kleinere Elektrofahrzeuge wie E-Roller/E-Bikes.



Aufgrund seiner Größe ist er ideal für auf Paletten gelagerte Akkupacks oder für herkömmliche E-Bikes/E-Scooter. Dank des Sauerstoffentzugs wird das Feuer isoliert, breitet sich nicht aus und vermeidet Kollateralschäden. Darüber hinaus wird die Rauchausbreitung gestoppt und der Zugang für die Feuerwehr erleichtert. Geprüft und zertifiziert nach EN 13501-1:2019-5 (A1) , EN ISO 1716:2010-11 , EN ISO 1182:2020-11 , ASTM D6413 / ASTM D6413-15 , ASTM D4151.

- Er ist bis zu 7 Mal wiederverwendbar und kann gereinigt werden.
- Farbige Spitzen zur einfachen Identifizierung und Handhabung.
- Geliefert in einer robusten Aufbewahrungstasche.
- Helle weiße Farbe, zur einfachen Erkennung von Anomalien/Rissen.



TECHNISCHE DATEN

Abmessungen der Löschdecke : ~ 300x300 cm

Abmessungen der Verpackung (Karton): ca. 50x26x17 cm

Gewicht der Decke: ca. 7 kg

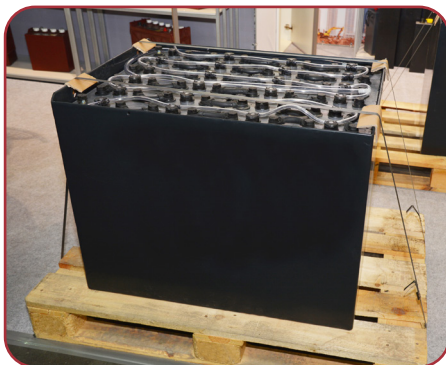
Material der Decke: Siliziumdioxid, umweltfreundlich

Hält einer Spitzentemperatur von 1600 °C stand.

Hält einer Temperatur von 1200 °C für mehr als 50 Stunden stand.

Verfallsdatum : Die Löschdecke hat eine Lebensdauer von mehr als 25 Jahren, wenn sie richtig gelagert wird.

Beispiel für die Verwendung (die Fotos dienen nur zur Veranschaulichung)



| File name | Type of document | Model | Date | Rel. | Check | Rev. | Pag. |
|-------------------------------|------------------|---------|------------|------|-------|------|------|
| st_coperta antifiamma 300x300 | Data sheet | 2930-33 | 16/10/2024 | M.R | | 1 | 1/1 |