

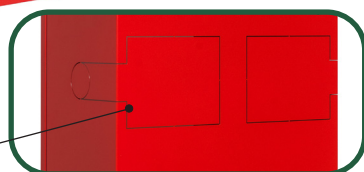
Scheda Tecnica / Data Sheet



www.emme-italia.com

Via del Molino, 40 - 52010 Corsalone (AR) - Italy - info@emme-italia.com - Tel. +39.0575.511320
Altre sedi Emme Antincendio s.r.l. in Italia : Milano - Padova - Roma - P.IVA/ C.F. 11208251006 - R.E.A. AR-159122

0909DCR Cassetta DN 45 in acciaio - Cambio Rapido DN 45 Steel Box - Fast Replacement



Area pretagliata
pre-cut zone

Nota: immagine a scopo illustrativo, il prodotto acquistato potrebbe differire dalla foto
Note: image is for illustrative purpose only, the product purchased can has some difference

- Idonea per sistema idrante DN 45.
For Fire hydrant DN 45
- Portello con chiusura "a magnete", sigillabile.
Door with "magnet" closing system, sealable.
- Con fori pretagliati per innesto rubinetto.
With pre-cut holes for fire valve.
- Installabile sia in ambienti interni che esterni (tetto con leggera pendenza).
Suitable for installation in inside and outside environments (roof with slope) .
- Verniciatura a polvere colore rosso RAL 3000.
Powder red painting RAL 3000.
- Spessore lamiera 0,6 mm.
Metal plate thickness 0,6 mm.
- Idonea per fissaggio a parete o in alternativa per essere posizionata su apposita piantana (acquistabile separatamente).
Suitable for wall-mounting or floor bracket (to be purchased separately).

La particolarità di questa tipologia di cassetta è che, grazie ai fori pretagliati, permette il montaggio/smontaggio della stessa senza dover togliere il tubo o rubinetto di alimentazione, consentendo appunto un "cambio rapido".

The peculiarity of this type of box is that, thanks to the pre-cut holes, it allows the assembly/disassembly without remove the supply hose or tap, this allowing a "fast replacement".



Accuratamente imballata con cartone / Carefully packed in cardboard box



Completa di lastra infrangibile fumè "safe window" / With unbreakable plate

Lastra di ricambio / Spare plate : Cod. 0886-1SW

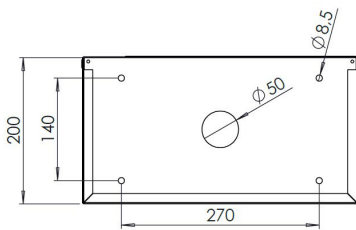
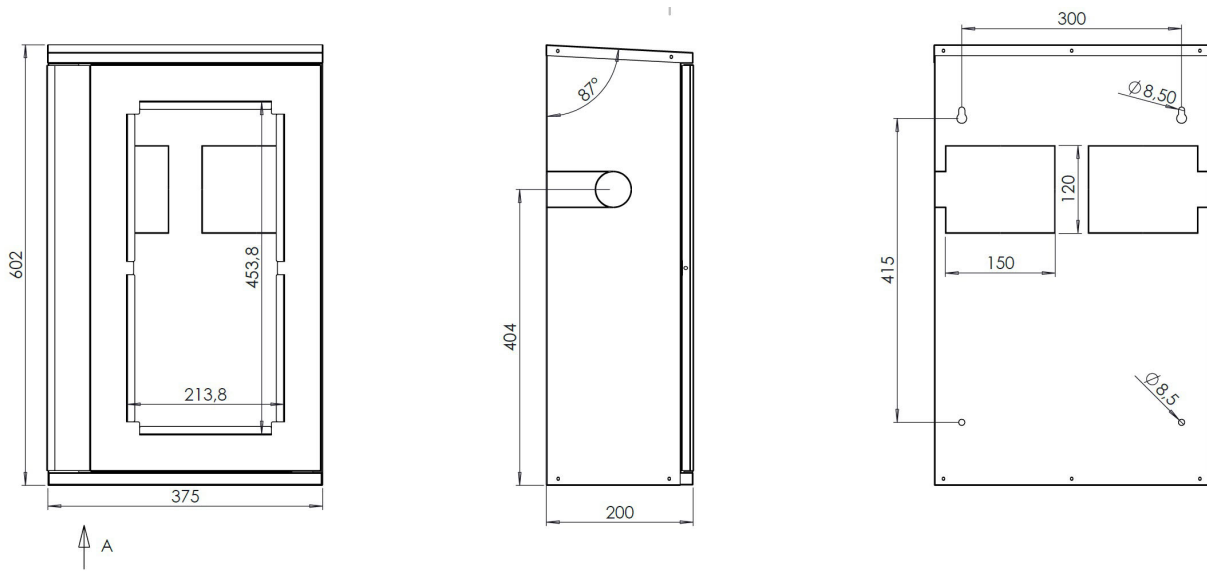
| File name | Type of document | Fire Extinguisher Model | Date | Rele. | Check | Rev. | Pag. |
|-------------------------------------|------------------|-------------------------|------------|-------|-------|------|------|
| 0909DCR_cassetta DN45 cambio rapido | Data sheet | 0909DCR | 09/01/2024 | M.R | | 0 | 1/2 |

0909DCR

Cassetta DN 45 in acciaio - Cambio Rapido

DN 45 Steel Box - Fast Replacement

| DIMENSIONI / DIMENSIONS (L. x P. x A. / L. x D. x H.) | PESO / WEIGHT |
|---|--|
| CASSETTA / BOX 375 x 200 x 602 mm | CASSETTA / BOX ~ 4,5 Kg |
| IMBALLO / PACKING ~ 390 x 215 x 617 mm | CASSETTA + IMBALLO BOX + PACKING ~ 5,1 Kg |



VISTA A

| File name | Type of document | Model | Date | Rele. | Check | Rev. | Pag. |
|-------------------------------------|------------------|---------|------------|-------|-------|------|------|
| 0909DCR_cassetta DN45 cambio rapido | Data sheet | 0909DCR | 09/01/2024 | M.R | | 0 | 2/2 |