



EMME ANTINCENDIO S.r.l.
www.emme-italia.com

IMPIANTO ANTINCENDIO AUTOMATICO "SERIE INDUSTRIAL" 3-6-9 L. Schiuma



OPTIONAL

Cartuccia per
attivazione elettrica

Nota: Le immagini sono a scopo illustrativo, il prodotto acquistato potrebbe differire dalla foto

- **INVOLUCRO**
In lega di acciaio ad alta resistenza, verniciatura esterna a polvere epossipoliestere, colore Rosso Ral 3000.
- **AGENTE ESTINGUENTE**
Schiumogeno a base d'acqua.
- **PROPELLENTE**
Aria deumidificata o N₂.
- **VALVOLA**
Automatica M. 30x1.5, intervento a 93 °C (con bulbo fornito in dotazione standard)
- **UTILIZZO**
Fuochi di classe A B (materiali solidi, liquidi infiammabili).
- **ATTIVAZIONE**
 - Automatica al raggiungimento della temperatura del bulbo
 - Con comando manuale a distanza tramite cavetto d'acciaio dotato di maniglia terminale in scatola di protezione; oppure su richiesta con cartuccia pirotecnica per attivazione elettrica.
- **SUPPORTO**
A muro in ferro in dotazione standard, colore Rosso Ral 3000.

Impianto antincendio automatico Serie Industrial a schiuma, disponibile in cariche da 3, 6, 9 L, temperatura di utilizzo da +5°C a +60°C, certificato secondo la direttiva per attrezzature a pressione PED 2014/68/UE. Tutti gli estintori sono certificati volontariamente con un controllo Qualità di Prodotto garantita da Bureau Veritas Italia. Utilizzabile in presenza di apparecchiature elettriche sotto tensione fino a 1'000 V, alla distanza di 1 mt.

VERSIONI DISPONIBILI

CODICE	QUANTITA' SCHIUMA	VOLUME INVOLUCRO	DIAMETRO INVOLUCRO	M3/Kg	LUNGHEZZA TUBO DI DISTRIBUZIONE	N. UGELLI	TEMPO DI SCARICA	AREA PROTETTA
11039-1	L. 3	L 3,9	130 mm	0,1373	4 m	2	20 sec.	5 mq
11069-1	L. 6	L 7,8	160 mm	0,1373	6 m	2	35 sec.	10 mq
11099-1	L. 9	L 10,7	170 mm	0,1373	8 m	2	60 sec.	20 mq

DISPOSITIVO APPROVATO/CERTIFICATO:



**CLASSI DI
FUOCO :**



IMPIANTO ANTINCENDIO AUTOMATICO "SERIE INDUSTRIAL"

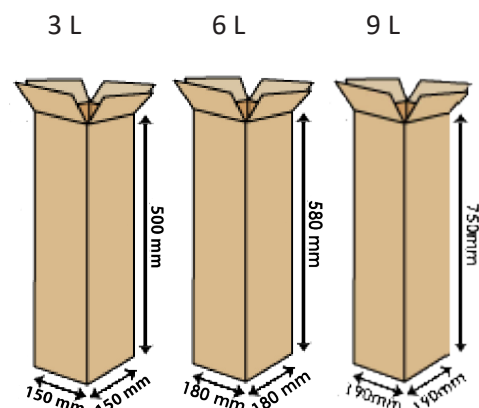
3-6-9 L Schiuma

SPECIFICHE TECNICHE

CLASSE DI FUOCO	A B
ESTINGUENTE	Schiumogeno EW6 (AFFF 6%)
PROPELLENTE	Aria deumidificata o N ₂ , 15 Bar a 20°C
TEMPERATURA DI ESERCIZIO	+5°C / +60°C
PRESSIONE DI COLLAUDO SERBATOIO	PT 27 bar
COPPIA MAX SERRAGGIO VALVOLA	tra 40 e 50 Nm
VALVOLA DI SICUREZZA	Intervento tra 20 e 26 bar
MATERIALE SERBATOIO	Lega di acciaio
TRATTAMENTO ESTERNO/INTERNO	Sabbiatura e verniciatura a polvere epossipoliestere Rosso Ral 3000 / Plastificato

IMBALLO

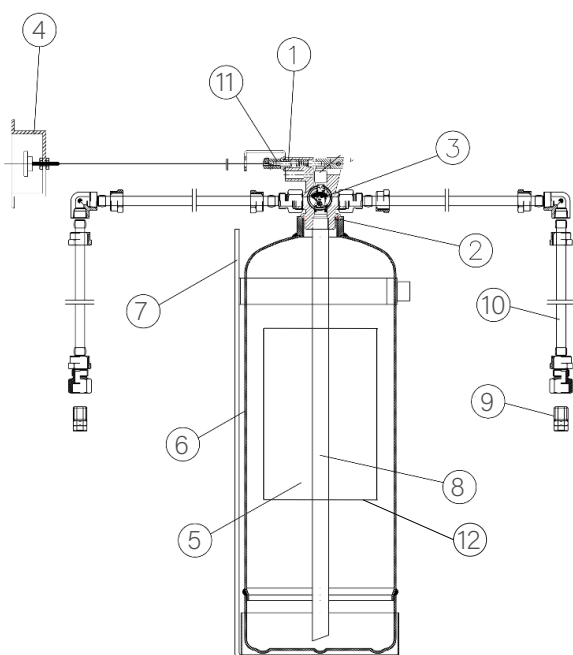
STANDARD :
pezzo scatolato singolarmente



MANUTENZIONE E INSTALLAZIONE

Installare l'impianto in posizione verticale con apposito supporto in dotazione. Stendere il tubo per la distribuzione e fissare gli ugelli. Togliere la spina di sicurezza per rendere l'impianto operativo.

Si raccomanda : controllo almeno ogni 6 mesi per verifica pressione; revisione ogni 24 mesi con sostituzione agente estinguente; collaudo dopo 72 mesi dalla data di produzione.



BULBI TERMOSENSIBILI DISPONIBILI

TEMPERATURA DI ATTIVAZIONE	68°C	93°C
COLORE BULBO	Rosso	Verde
CODICE	9510	9511

LISTA RICAMBI

N.	DESCRIZIONE	CODICE
1	Valvola M. 30x1.5 completa di bulbo termosensibile con attivazione a 93°C	1906
2	O-ring valvola	0201
3	Manometro	0272
4	Cassetta di comando	1890
5	Estinguente schiumogeno EW6	9484
6	Involucro 3L Involucro 6L Involucro 9L	1583 0112-3 0111-1
7	Supporto in ferro 3L Supporto in ferro 6L Supporto in ferro 9L	0315-1 0316-1 0318-1
8	Pescante in PVC 3L Pescante in PVC 6L Pescante in PVC 9L	0153 1859 0155-1
9	Ugello	2163-1
10	Tubo in alluminio	2164
11 OPTIONAL	Cartuccia pirotecnica per attivazione elettrica	2166-1
12	Etichetta	2064-2

File name	Code	Date	Rele.	Check	Rev.	Pag.
st_ind.schiума	-	04/12/17	M.R	MP	1	2

EMME ANTINCENDIO S.r.l

Via del Molino, 40 - 52010 Corsalone (AR) - Italy
info@emme-italia.com - Tel. +39.0575.511320
Altre Sedi Emme Antincendio s.r.l. in Italia : Milano - Padova - Reggio Emilia
P.IVA/ C.F. 11208251006 - R.E.A. FI-632545