



EMME ANTINCENDIO S.r.l.
www.emme-italia.com

IMPIANTO ANTINCENDIO AUTOMATICO "SERIE INDUSTRIAL" 3-6-12 Kg Polvere



OPTIONAL



Cartuccia per
attivazione elettrica

Nota: Le immagini sono a scopo illustrativo, il prodotto acquistato potrebbe differire dalla foto

- **INVOLUCRO**
In lega di acciaio ad alta resistenza, verniciatura esterna a polvere epossipoliestere, colore Rosso Ral 3000.
- **AGENTE ESTINGUENTE**
Polvere ABC - MAP 20 %.
- **PROPELLENTE**
Aria deumidificata o N₂.
- **VALVOLA**
Automatica M. 30x1.5, intervento a 93 °C (con bulbo fornito in dotazione standard)
- **UTILIZZO**
Fuochi di classe A B C (materiali solidi, liquidi infiammabili, gas infiammabili).
- **ATTIVAZIONE**
 - Automatica al raggiungimento della temperatura del bulbo
 - Con comando manuale a distanza tramite cavetto d'acciaio dotato di maniglia terminale in scatola di protezione; oppure su richiesta con cartuccia pirotecnica per attivazione elettrica.
- **SUPPORTO**
A muro in ferro in dotazione standard, colore Rosso Ral 3000.

Impianto antincendio automatico Serie Industrial a polvere, disponibile in cariche da 3, 6, 12Kg, temperatura di utilizzo da -30°C a +60°C, certificato secondo la direttiva per attrezzature a pressione PED 2014/68/UE. Tutti gli estintori sono certificati volontariamente con un controllo Qualità di Prodotto garantita da Bureau Veritas Italia. Utilizzabile in presenza di apparecchiature elettriche sotto tensione fino a 1'000 V, alla distanza di 1 mt.

VERSIONI DISPONIBILI

CODICE	QUANTITA' POLVERE	VOLUME INVOLUCRO	DIAMETRO INVOLUCRO	M3/Kg	LUNGHEZZA TUBO DI DISTRIBUZIONE	N. UGELLI	TEMPO DI SCARICA	AREA PROTETTA
11039	Kg 3	L 4,3	130 mm	0,1373	4 m	2	20 sec.	5 mq
11069	Kg 6	L 7,1	160 mm	0,1373	6 m	2	35 sec.	10 mq
11129	Kg 12	L 12,5	190 mm	0,1373	8 m	2	60 sec.	20 mq

DISPOSITIVO APPROVATO/CERTIFICATO:



**CLASSI DI
FUOCO :**



IMPIANTO ANTINCENDIO AUTOMATICO "SERIE INDUSTRIAL"

3-6-12 Kg Polvere

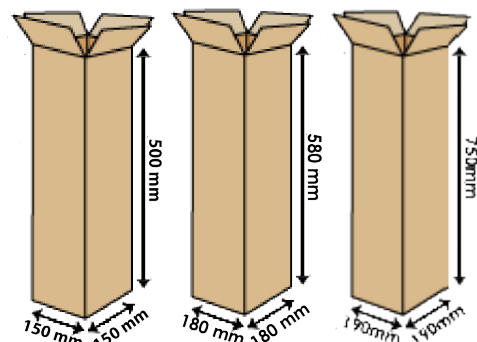
SPECIFICHE TECNICHE

CLASSE DI FUOCO	A B C
ESTINGUENTE	EPW 18462 (Polvere ABC - MAP 20 %)
PROPELLENTE	Aria deumidificata o N ₂ , 15 Bar a 20°C
TEMPERATURA DI ESERCIZIO	-30°C / +60°C
PRESSIONE DI COLLAUDO SERBATOIO	PT 27 bar
COPPIA MAX SERRAGGIO VALVOLA	tra 40 e 50 Nm
VALVOLA DI SICUREZZA	Intervento tra 20 e 26 bar
MATERIALE SERBATOIO	Lega di acciaio
TRATTAMENTO ESTERNO/INTERNO	Sabbatura e verniciatura a polvere epossipoliestere Rosso Ral 3000

IMBALLO

STANDARD :
pezzo scatolato singolarmente

3 Kg 6 Kg 12 Kg

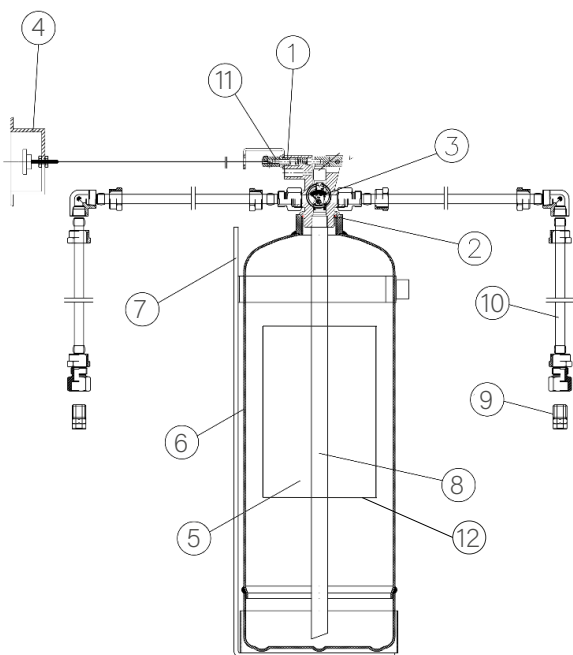


MANUTENZIONE E INSTALLAZIONE

Installare l'impianto in posizione verticale con apposito supporto in dotazione. Stendere il tubo per la distribuzione e fissare gli ugelli.

Togliere la spina di sicurezza per rendere l'impianto operativo.

Si raccomanda : controllo almeno ogni 6 mesi per verifica pressione; revisione ogni 36 mesi con sostituzione agente estinguente; collaudo dopo 144 mesi dalla data di produzione.



LISTA RICAMBI

N.	DESCRIZIONE	CODICE
1	Valvola M. 30x1.5 completa di bulbo termosensibile con attivazione a 93°C	1906
2	O-ring valvola	0201
3	Manometro	0272
4	Cassetta di comando	1890
5	Estinguente polvere ABC	18462
6	Involucro 3Kg Involucro 6Kg Involucro 12Kg	0103 1848k 0105
7	Supporto in ferro 3Kg Supporto in ferro 6Kg Supporto in ferro 12Kg	0315-1 0316-1 0317-1
8	Pescante in PVC 3Kg Pescante in PVC 6Kg Pescante in PVC 12Kg	0153 1859 0155-1
9	Ugello	2163-1
10	Tubo in alluminio	2164
11 OPTIONAL	Cartuccia pirotecnica per attivazione elettrica	2166-1
12	Etichetta	2064-1

BULBI TERMOSENSIBILI DISPONIBILI

TEMPERATURA DI ATTIVAZIONE	68°C	93°C
COLORE BULBO	Rosso	Verde
CODICE	9510	9511

File name	Code	Date	Rele.	Check	Rev.	Pag.
st_ind.polvere	-	04/12/17	M.R	MP	1	2

EMME ANTINCENDIO S.r.l

Via del Molino, 40 - 52010 Corsalone (AR) - Italy
info@emme-italia.com - Tel. +39.0575.511320

Altre Sedi Emme Antincendio s.r.l. in Italia : Milano - Padova - Reggio Emilia
P.IVA/ C.F. 11208251006 - R.E.A. FI-632545