

# EMME ANTINCENDIO



**Sezione**

**SERRAMENTI ED EVACUATORI DI FUMO**

## INDICE

# INDICE

Maniglioni porte REI	Pag.3
Accessori per maniglioni	Pag.5
Accessori per porte di emergenza e antincendio	Pag.6
Parti di ricambio per porte	Pag.9
Regolatori di chiusura per portoni scorrevoli	Pag.11
Guarnizioni porte tagliafuoco	Pag.11
Accessori per manutenzione porte	Pag.12
Chiusura centralizzata porte	Pag.13
Parti di ricambio per rilevatori di fumo-calore	Pag.15

## MANIGLIONI PER PORTE REI/USCITA EMERGENZA

### MANIGLIONE DA INFILARE PER SERRATURE ANTIPANICO



CODICE	1392
--------	------

Maniglione idoneo per l'installazione su porte di emergenza e porte tagliafuoco. Barra da richiedere separatamente.

#### Caratteristiche Tecniche:

- Carter in alluminio verniciato nero
- Componenti in acciaio zincato adatti alle porte tagliafuoco

#### Dotazione:

- Viti di fissaggio
- Istruzioni
- Attestati di certificazione CE



### MANIGLIONE DA INFILARE PER SERRATURE ANTIPANICO

CODICE	SPECIFICHE
1125	Lunghezza 840 mm
1126	Lunghezza 1200 mm

Maniglione idoneo per l'installazione su porte di emergenza e porta tagliafuoco

#### Caratteristiche Tecniche:

- Carter in alluminio verniciato nero
- Barra in alluminio verniciato rosso accorciabile fino a 300 mm.
- Barra di colore rosso inclusa

#### Dotazione:

- Viti di fissaggio
- Istruzioni
- Attestati di certificazione CE



### MANIGLIONE ANTIPANICO PER PORTE TAGLIAFUOCO

CODICE	TIPO
0551	Per anta primaria
0552	Per anta secondaria

#### Caratteristiche Tecniche:

- Carter in nylon nero
- Componenti in acciaio zincato adatti alle porte tagliafuoco
- Barra di colore grigio mm 1150 inclusa
- Placca di copertura fori

#### Dotazione:

- Viti di fissaggio
- Istruzioni
- Attestati di certificazione CE
- Cilindro
- Mezza maniglia



## MANIGLIONI PER PORTE REI/USCITA EMERGENZA

### MANIGLIONE ANTIPANICO PER PORTE TAGLIAFUOCO

CODICE	TIPO
9458	Per anta primaria
9459	Per anta secondaria

#### Caratteristiche Tecniche:

- Carter in nylon nero
- Componenti in acciaio zincato adatti alle porte tagliafuoco
- Barra di colore grigio mm 1150 inclusa
- Placca di copertura fori

#### Dotazione:

- Viti di fissaggio
- Istruzioni
- Attestati di certificazione CE
- Cilindro
- Mezza maniglia



LINEA  
SLASH NINZ



### MANIGLIONE ANTIPANICO DA APPLICARE

CODICE	TIPO
1242	Per anta primaria

Maniglione idoneo per l'installazione solo su porte di emergenza.

Barra da richiedere separatamente

#### Caratteristiche Tecniche:

- Carter in alluminio verniciato
- Scrocco autobloccante in lega di alluminio
- Piastre di premontaggio per il fissaggio delle chiusure supplementari
- Chiusure supplementari collegabili al meccanismo centrale fornite separatamente

#### Dotazione:

- Viti di fissaggio
- Istruzioni
- Attestati di certificazione CE



LINEA  
FAST PUSH



### MANIGLIONE ANTIPANICO DA APPLICARE

CODICE	TIPO
9180	Lunghezza 1200 mm
9180-1	Lunghezza 840 mm

Maniglione idoneo per l'installazione solo su porte di emergenza.

#### Caratteristiche Tecniche:

- Carter in alluminio verniciato nero
- Componenti in acciaio zincato adatti alle porte tagliafuoco
- Barra di colore rosso inclusa

#### Dotazione:

- Viti di fissaggio
- Istruzioni
- Attestati di certificazione CE



LINEA  
FAST TOUCH



## ACCESSORI PER MANIGLIONI

### BARRE ORIZZONTALI PER MANIGLIONI ANTIPANICO

LINEA  
FAST PUSH



### COMANDO ESTERNO PER MANIGLIONI ANTIPANICO

LINEA  
FAST



Codice

Tipologia

9170

Rosso mm 900

9171

Rosso mm 1200

9172

Rosso mm 1500

Codice

9168

Disabilitazione pomolo con chiave  
Cilindro nichelato

### ELETTROMANIGLIA PER MANIGLIONI ANTIPANICO



CISA

CODICE

5007

#### Caratteristiche tecniche:

- Maniglia reversibile
- Maniglia folle in assenza di corrente
- Emergenza meccanica con chiave
- Sistema di cablaggio con spinotto per un perfetto isolamento
- Led integrato nel corpo maniglia
- Tensione di esercizio 12/24 V ca/cc.
- Tensione di funzionamento min. 5 V, max 28 V
- Cilindro a richiesta a profilo europeo
- Quadro maniglia 8/9 mm

### INCONTRO ELETTRICO



CISA

CODICE

CARATTERISTICHE

8050-1

Tensione 12 Vca

Senza antiripetitore

8050-2

Tensione 12 Vcc

Senza antiripetitore

8050-3

Tensione 24 Vcc

Senza antiripetitore

8050-4

Tensione 12 Vca

Con antiripetitore

#### Caratteristiche tecniche:

Abbinabile a maniglioni antipanico con scrocco laterale. L'antiripetitore, o memoria di apertura, regola l'incontro elettrico per il periodo di apertura. Senza antiripetitore l'incontro rimane aperto solo per il tempo che riceve impulso elettrico.

## ACCESSORI PER MANIGLIONI

### SCROCCHI PER PROLUNGAMENTI CHIUSURE MANIGLIONI PORTE NON TAGLIAFUOCO


**Caratteristiche tecniche:**

- Carter in alluminio verniciato nero
- Scrocchi in lega di alluminio cromato lucido

**Dotazione:**

- Viti di fissaggio
- Dime di montaggio
- Istruzioni



N	Codice	Tipologia
1	1395	Coppia scrocchi per chiusura laterale completo di bocchette, cavi flessibili, carter copricavo
2	1396	Coppia scrocchi autobloccanti per chiusura alto/basso completo di bocchetta superiore e a pavimento, cavi flessibili, carter copricavo

### COMANDI ESTERNI CON MANIGLIA PER MANIGLIONI ANTIPANICO

**Caratteristiche tecniche:**

- disabilitazione maniglia con chiave
- cilindro nichelato cromato lucido



N	Codice	Descrizione
1	10886	Con chiave su maniglia colore nero
2	10832	Con chiave nel corpo prolungato colore nero



### PLACCA ESTERNA CON POMOLO

**Caratteristiche Tecniche:**

- pomolo fisso e doto cilindro
- verniciato nero
- idoneo per maniglioni antipanico
- Istruzioni



Codice

9169

### MANIGLIA COMPLETA

**Caratteristiche Tecniche:**

- Placca in nylon nero
- Idonea per porte REI

**Dotazione:**

- Chiave per maniglia
- Quadrello
- Viti di fissaggio
- Istruzioni



Codice

0566

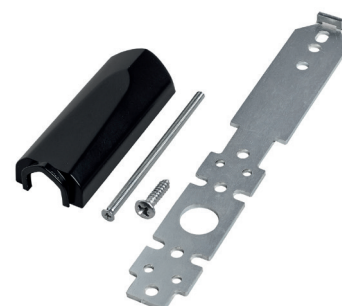


**ACCESSORI PER MANIGLIONI**

DISPOSITIVO BLOCCA ASTE PER ASTE INTERNE  
DI PORTE TAGLIAFUOCO



PLACCA ESTERNA CIECA PER MANIGLIONI  
ANTIPANICO

**Codice****5010****Codice****9167**

## ACCESSORI PER PORTE DI EMERGENZA E ANTINCENDIO

### SEQUENZIATORE DI CHIUSURA PER PORTE ANTINCENDIO A DUE ANTE



N	Codice	Tipo
1	1444	Locher
2	1444-1	Ninz mod.univer.
3	0571	Padilla
4	1419	Meba
5	1441	Locher
6	1442	Dierre fino a 1600

#### CHIUDIPIORTA AEREO PER PORTE NON TAGLIAFUOCO



Con arresto sul braccio

Codice	Specifiche
9192	Finitura alluminio
0570	Finitura nero

#### CHIUDI PORTA AEREO PER PORTE TAGLIAFUOCO



Finitura argento

Per porte tagliafuoco con massa da 40 a 100kg

Codice	Specifiche
0533	Senza colpo finale
0533-1	Con colpo finale idraulico regolabile

#### CHIUDI PORTA AEREO PER PORTE TAGLIAFUOCO



Senza arresto

Codice	Specifiche
9192-1	Finitura alluminio
0570-1	Finitura nero

#### CHIUDIPIORTA AEREO CON BRACCIO A SLITTA



Finitura argento



Codice	8051-1
Per ante con massa fino a 80kg larghezza 1100mm	

#### CHIUDIPIORTA AEREO CON BRACCIO A SLITTA



Finitura argento



Codice	8051
Per ante con massa fino a 60 kg e larghezza 950 mm	

#### FUSIBILE PER PORTONI ANTINCENDIO



Codice	Temp.
0579	70 °
5012	90 °



**PARTI DI RICAMBIO PER PORTE**
**QUADRELLO SDOPPIATO  
ANTIPANICO**

**Codice**      **8484**
**QUADRELLO INTERO PER  
MANIGLIA COMPLETA**

**Codice**      **4670**
**QUADRELLO CORTO PER ANTA  
SECONDARIA**

**Codice**      **4671**
**RONDELLA DI SPESSORAMENTO  
PER PERNI CON MOLLA**


Interno 19mm - Esterno 26mm - Spessore  
3mm - Confezione da 20 pz

**Codice**      **1402-2**
**MEZZA RONDELLA DI SPESSORA-  
MENTO PER PERNI MOLLA**


Confezione da 20 pz

**Codice**      **1463**  
Spessore      0,5mm

**MEZZO CILINDRO PER PORTE  
ANTINCENDIO**

**Codice**      **0556**
**CILINDRO PER PORTE  
ANTINCENDIO**

**Codice**      **0559**
**PERNO CON MOLLA PADILLA**

**Codice**      **0553**
**PERNO SENZA MOLLA PADILLA**

**Codice**      **0554**
**PERNO SENZA MOLLA DIERRE**

**Codice**      **1400**
**PERNO CON MOLLA NINZ**

**Codice**      **10695**
**RULLO GUIDA INFERIORE PER  
PORTONI SCORREVOLI AD 1 ANTA  
MARCA MEVERIN**

**Codice**      **5011**
**NOTTOLINO DI ARRESTO PER  
CERNIERA A MOLLA**


Confezione da 10 pz

**Codice**      **0555**


## PARTI DI RICAMBIO PER PORTE

SERRATURA AD INFILARE STANDARD



Codice	0568
--------	------

SERRATURA AD INFILARE ANTIPANICO



Codice	0569
--------	------

CONTROSERRATURA PER PORTA A 2 ANTE E12/REI PADILLA



Codice	1162
--------	------

CONTROSERRATURA PER PORTA A 2 ANTE E12/REI MEBA



Codice	1401
--------	------

CONTROSERRATURA PER PORTA A 2 ANTE E12/REI LOCHER



Codice	1227
--------	------

CONTROSERRATURA PER PORTA A 2 ANTE E12/REI DIERRE



Codice	1194
--------	------

CONTROSERRATURA PER PORTA A 2 ANTE E12/REI NINZ



Codice	1413
--------	------

SERRATURA ELETTRICA DA INFILARE ANTIPANICO A CILINDRO



Serie MITO-CISA

Codice	8052
--------	------

### Caratteristiche tecniche:

Serratura elettrica solo scrocco  
funzionamento interno: con maniglia  
o maniglione (antipanico)  
esterno: con maniglia attivabile  
elettricamente e/o con chiave



SERRATURA MECCANICA DA INFILARE ANTIPANICO A CILINDRO



Codice	8053
--------	------

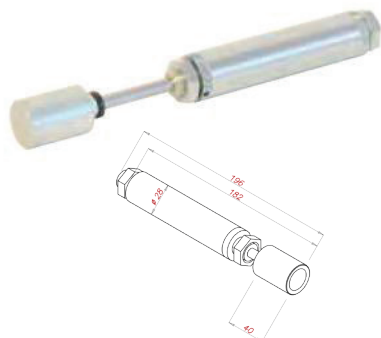
### Caratteristiche tecniche:

Solo scrocco con predisposizione  
per chiusure supplementari



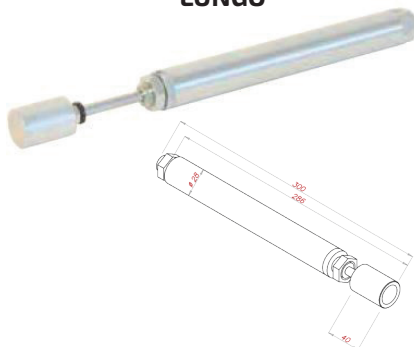
## REGOLATORI DI CHIUSURA PER PORTONI SCORREVOLI

**AMMORTIZZATORE IDRAULICO  
CORTO**



Codice	5050
--------	------

**AMMORTIZZATORE IDRAULICO  
LUNGO**



Codice	5052
--------	------

**SUPPORTO TELESCOPICO DI FISSAGGIO  
ELETTRIMAGNETE "A PARETE" O "A PAVI-  
MENTO"**



Codice	Lunghezza
0575	140-220
5046	218-360

**ELETTRIMAGNETE DI TRATTENUTA A  
PARETE IN ACCIAIO CON CARTER**



Codice	5025-1
--------	--------

**CONTROPIASTRA FISSA**



Codice	5040
--------	------

**CONTROPIASTRA SNODATA**



Codice	5041
--------	------

SERRAMENTI

## GUARNIZIONI PER PORTE TAGLIAFUOCO



### CARATTERISTICHE

Realizzato con una speciale miscela di carbone e legante termoespandente rilasciando vapore acqueo che combinato a termoplastici ottiene un effetto di sigillatura termoespandente con funzione isolante e di assorbimento di calore, impedendo il passaggio di fuoco, fumi e gas.

Codice	Descrizione
1962	Guarnizione termoespandente CL1 nera 10 mm (rotolo da 25 ML.)
0580	Guarnizione termoespandente CL1 nera 15 mm (rotolo da 25 ML.)
0207	Guarnizione termoespandente CL1 nera 20 mm (rotolo da 25 ML.)
0208	Guarnizione termoespandente CL1 nera 24 mm (rotolo da 25 ML.)
0532	Guarnizione termoespandente CL1 nera 40 mm (rotolo da 25 ML.)
0209	Guarnizione termoespandente CL1 nera 48 mm (rotolo da 25 ML.)

## ACCESSORI PER MANUTENZIONE PORTE

### DINAMOMETRO MECCANICO



Codice

0423

Dinamometro meccanico per prove di trazione e compressione con funzione peak-hold

#### Caratteristiche

- Doppia scala di lettura: Newton e kg leggibile contemporaneamente
- Visualizzatore girevole per facilitare l'aggiustaggio dell'apparecchio
- Funzione peak-hold grazie all'indicatore scorrevole
- Può essere montato su tutti i banchi di prova manuali.
- Azzeramento premendo un solo tasto
- Fornito con valigetta robusta
- Composizione standard: come nell'illustrazione, stanga di prolungamento: 90 mm

#### Dati tecnici

- Precisione: 1 % di [Max]
- Dimensioni LxPxA 232x60x51 mm
- Filettatura: M6
- Peso netto ca. 0,6 kg
- Campo di misurazione 500 N
- Divisione 2,5 N

### SOLLEVATORE



Codice

10851

Sollevamento max 100 Kg

Sollevatore a pedale per alzare, ruotare e abbassare porte con una semplice operazione del piede. Utilizzato per l'installazione di porte, finestre, mobili e pareti attrezzate. Per pesi fino a 100 kg.

### VENTOSA



Codice

10852

Sollevamento max 150 Kg

### SET SPATOLE



Codice

10855

2 Spatole in plastica di varie misure per sollevamento vetri.



## CHIUSURA CENTRALIZZATA PORTE

### CENTRALE DI ALLARME ANTINCENDIO MONOZONA

Dimensioni: mm. 240 x 150 x 48

Alimentazione:

Principale, da rete 230 Vac 50-60Hz

Ausiliaria, fornita da n. 2 batterie 12 Vdc 1,1/1,3 Ah  
(art. 1137-1 obbligatorie e fornite a parte)

Zona operativa: singola

Pannello principale con led per le indicazioni luminose dello stato

operativo della centrale, con le seguenti visualizzazioni:

- allarme incendio
- presenza/mancanza tensione di rete
- presenza/mancanza tensione ausiliaria (batteria)
- guasto generale della centrale
- guasto linea del/i rivelatore/i
- guasto linea del/i pulsante/i remoto/i di attivazione allarme
- stato di fuori servizio manuale della centrale
- guasto linea sirena
- alimentazione elettromagneti
- guasto sistema

CODICE

0576



Possibilità di mettere la centrale in fuori servizio manuale per la

manutenzione dell'impianto

Identificazione e segnalazione (visiva e sonora) della presenza delle linee dei rilevatori e dei pulsanti remoti di attivazione dell'allarme d'incendio

Possibilità di ritardo sulla disalimentazione degli elettromagneti di trattenuta.

Conformità: EN54-2 (centrale) ed EN54-4 (alimentatore)





## CHIUSURA CENTRALIZZATA PORTE

### RILEVATORE COMBINATO DI CALORE E FUMO



CODICE	0576-1
--------	--------

Scatola in materiale plastico di colore bianco  
 Dimensioni : mm. 110 diametro x 54 altezza  
 Alimentazione : da 12 Vdc a 33 Vdc  
 Assorbimento corrente in allarme : 12 - 45 mA  
 Temperatura di funzionamento : -20 °C a + 70 °C  
 Rivelatore supplementare completo di base per il fissaggio a soffitto, collegabile all'articolo 0576  
 Rivelatore conforme alle UNI EN 54-7

### RILEVATORE DI CALORE TERMOVELOCIMETRICO



CODICE	0576-2
--------	--------

Scatola in ABS di colore bianco  
 Dimensioni : mm. 110 diametro x 54 altezza  
 Alimentazione : da 12 Vdc a 33 Vdc  
 Assorbimento a riposo : 80 microA / in allarme : 20 mA  
 Tecnologia di funzionamento: termico a temperatura fissa di 60 °C e termovelocimetrico.  
 Rivelatore supplementare completo di base per il fissaggio a soffitto, collegabile all'articolo 0576  
 Conformità : EN54-5

### PULSANTE DI RESET



CODICE	0576-5
--------	--------

Scatola in materiale plastico di colore bianco per il fissaggio a parete.  
 Dimensioni : mm. 81 x 67 x 55  
 Il pulsante di tacitazione degli allarmi d'incendio deve essere posizionato in prossimità della centrale 0576 e comunque entro e non oltre 100cm dalla stessa.

### BATTERIA PER CENTRALE MONOZONA



CODICE	1137-1
--------	--------

Batteria al piombo a 12 Vdc ricaricabili .  
 Misure: mm. 97 x 42 x 53  
 Potenza: 1,2 Ah

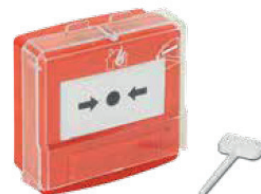
### SIRENA ELETTRONICA



CODICE	0576-3
--------	--------

6 toni selezionabili  
 Secondo tono per allarmi a due stadi  
 Controllo del volume  
 Per interni ed esterni  
 Sirena IP 65, basi IP 54 o IP 65  
 Alimentazione da 9 a 28 Vcc  
 Colore rosso o bianco  
 Temperatura di funzionamento: -25°C÷+70°C  
 Tipo di connessione : A morsetti doppi (6) per derivazione.  
 Conformità : EN54-3

### TECA PER ATTIVAZIONE ALLARME A PRESSIONE



CODICE	0576-4
--------	--------

Scatola in ABS  
 Dimensioni mm. 99 x 95 x 43  
 Contatto in scambio interno C./N.A./N.C.  
 Riarmo manuale del contatto  
 Grado di protezione: IP41  
 Coperchio trasparente in plexiglass per la protezione del pulsante di attivazione della teca.  
 Scatola di colore rosso (per il collegamento ad impianti antincendio)  
 Impiego: la pressione sulla placca frontale in plastica attiva la commutazione del contatto elettrico.  
 Conformità: EN54-11

## PARTI DI RICAMBIO PER E.F.C.

### BOMBOLE CO2 MONOUSO (NON RICARICABILI)



Codice	Gr	Raccordo	T.max	Note
9516	28	UNF 1/2" - 20	93°	
9517	38	UNF 1/2" - 20	93°	
9518	55	UNF 1/2" - 20	93°	
9520	55	UNF 1/2" - 20	182°	
9521-1	80	UNF 1/2" - 20	93°	
9522	150	UNF 1/2" - 20	50°	solo x Box
9523	300	UNF 1/2" - 20	50°	solo x Box
9524	500	UNF 1/2" - 20	50°	solo x Box
9525	750	UNF 1/2" - 20	50°	solo x Box
9526	1000	UNF 1/2" - 20	50°	solo x Box

### ADATTATORI PER BOMBOLE CO2 (TUTTI I FILETTI IN COMMERCIO)



N	Codice	Adattatore
1	9571-5	Da UNF 1/2"-20 a 5/8"
2	9571-4	Da UNF 1/2"-20 a M15x1,25
3	9571-3	Da UNF 1/2"-20 a M10x1
4	9571-1	Da UNF 1/2"-20 a M18x1,5
5	9571-2	Da UNF 1/2"-20 a W21,7x1,814

### FIALETTE TERMOFUSIBILI



	Codice	Diam.	Lungh.	T.max	Colore
1	9500	5 mm	937 mm	68°	Rossa
2	9501	5 mm	937 mm	93°	Verde
3	9503	5 mm	937 mm	141°	Blu
4	9510	12 mm	826 mm	68°	Rossa
5	9511	12 mm	826 mm	93°	Verde
6	9513	12 mm	826 mm	141°	Blu

### ATTUATORE ELETTROMAGNETICO 24V FILETTO M16X1,5



Codice	Descrizione
9573-1	ETK 1.0 TA2 ATTUATORE ELETTROMAGNETICO PER TAVE 2. Tensione d'esercizio 24VDC (+15%/-10%) - Potenza 3W, M16x1,5
9573-2	ETK 1.0 TA3 ATTUATORE ELETTROMAGNETICO PER TAVE 3.xx Tensione d'esercizio 24VDC (+15%/-10%) - Potenza 3W, M16x1,5
9573-3	ETK 1.0 TAJ ATTUATORE ELETTROMAGNETICO Per Altre Valvole. Tensione d'esercizio 24VDC (+15%/-10%) - Potenza 3W, M16x1,5

### ATTUATORE PIROTECNICO



Codice	Descrizione
10798-1	Attuatore Pirotecnico CM-17-332B Fil. M8x0,75 - 1,75 A
10872	Attuatore Pirotecnico TED3 Fil. M16x1,5 - 1,75 A / 2 ms
10872-1	Attuatore Pirotecnico con percussore tipo COMET - Filetto percussore M16x1,5
10872-2	Attuatore Pirotecnico con percussore tipo UCS - Filetto percussore M10x1,0
9569	Percussore per Pirotecnico tipo TED2 / COMET Fil. M16x1,5

## PARTI DI RICAMBIO PER RILEVATORI FUMO-CALORE



N.B.: le suddette bombole di prova (cod. 1085 e 1086) servono solamente per testare il corretto funzionamento dei rilevatori di gas (max 10 rilevatori) e non possono essere utilizzate per la calibrazione degli stessi.

N	Codice	Descrizione
1	1088	Borsa per trasporto strumento e accessori per rilevatori
2	1082	Attrezzo test per rivelatori ottici/ionici
3	1077	Bomboletta spray per test rivelatori (circa 350 test)
4	1083	Attrezzo universale per estrazione rivelatore
5	1084	Attrezzo per 220V per test rivelatori termici
3	1085	Bomboletta di prova gas metano 50% con erogatore (max 10 test)
3	1086	Bomboletta di prova CO (max 10 test)
3	1086-1	Bomboletta spray per pulizia rivelatori
8	1087	Tubo telescopico da 4,5 ML.
-	1230	Estensione da 1 ML. per Cod. 1087
10	0581	Asta per prova rilevatori Mt.5 con diffusore e calamita

### VETRINO DI RICAMBIO PER PULSANTE



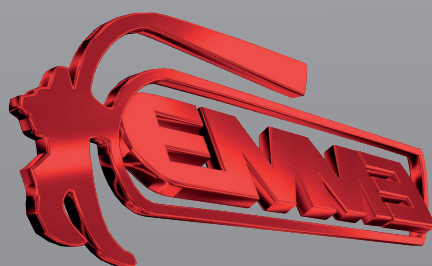
Misura mm 7,6 x 4

<b>Codice</b>	<b>1072</b>
Confezione	10 pz.

### SEGNALATORE ACUSTICO CON BOMBOLA SOTTO PRESSIONE



<b>Codice</b>	<b>6083</b>
Capacità	300ml



Emme Antincendio s.r.l.

Sede produttiva: via del molino 40 - 40B • 52010 corsalone (AR) • Tel 0575.511320 • fax 0575.531521 • [info@emme-italia.com](mailto:info@emme-italia.com)

Negozio di Arezzo: via Luigi Galvani 69 • 52100 Arezzo (AR) • Tel 0575.380106 • [commerciale@emme-italia.com](mailto:commerciale@emme-italia.com)

Negozio di Milano: via Giuseppe di Vittorio 11 • 20017 Mazzo di Rho (MI) • Tel 02.93900399 • [milano@emme-italia.com](mailto:milano@emme-italia.com)

Negozio di Padova: via Polonia 35 • 35127 Padova (PD) • Tel 049.6453824 • [padova@emme-italia.com](mailto:padova@emme-italia.com)

Negozio di Reggio Emilia: Via Mario Gasparini 13 • 42124 Reggio Emilia (RE) • Tel 0522.572982 • [reggioemilia@emme-italia.com](mailto:reggioemilia@emme-italia.com)

Negozio di Roma: Via Amaseno 22 • 00131 Roma (RM) • Tel 06.85911083 • [roma@emme-italia.com](mailto:roma@emme-italia.com)