



www.emme-italia.com

Via del Molino, 40 - 52010 Corsalone (AR) - Italy - info@emme-italia.com - Tel. +39.0575.511320
 Altre sedi in Italia : Milano - Padova - Roma - Palermo - Cagliari - P.IVA/ C.F. 11208251006 - R.E.A. AR-159122

22020-1 : Estintore Portatile, 2 L Schiuma



NON TEME IL GELO
(FINO A -30°C)

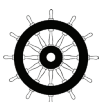
Nota: immagine a scopo illustrativo, il prodotto acquistato potrebbe differire dalla foto

- **INVOLUCRO**
In lega di acciaio ad alta resistenza, profondo stampaggio, verniciatura esterna a polvere colore Rosso Ral 3000.
- **AGENTE ESTINGUENTE**
Schiumogeno a base d'acqua.
- **PROPELLENTE**
Aria deumidificata o Azoto (N₂).
- **VALVOLA**
M. 30x1.5, corpo in ottone, leve con verniciatura verde Ral 6029.
- **UTILIZZO**
Fuochi di classe A B F (materiali solidi, liquidi infiammabili, oli da cucina).

VIETATA LA RIPRODUZIONE

Estintore a Schiuma da 2 Litri , temperatura di utilizzo da -30°C a +60°C, costruito in accordo alla norma **UNI EN 3-7 (D.M. 7.1.2005)**, approvato Marine Equipment Directive **MED 2014/90/UE**, certificato secondo la direttiva per attrezzature a pressione PED 2014/68/UE. Estintore realizzato in conformità ai controlli di produzione secondo norma **EN 3-10**. Tutti gli estintori sono certificati volontariamente con un controllo Qualità di Prodotto garantita da Bureau Veritas Italia. Utilizzabile su apparecchiature elettriche sotto tensione fino a 1'000 V, alla distanza minima di 1 metro.

ESTINTORE APPROVATO/CERTIFICATO:



CLASSE DI FUOCO :



8

55

25

File name	Type of document	Fire Extinguisher Model	Date	Rele.	Check	Rev.	Pag.
22020-1_Libretto tecnico	Libretto uso e manutenzione manutentore	22020-1	15/02/2024	M.R		2	1/3

22020-1 : Estintore Portatile, 2 L Schiuma

• INSTALLAZIONE

L'installazione e le operazioni di controllo e/o di ripristino dell'estintore devono essere eseguite da un tecnico abilitato e in conformità alle disposizioni vigenti in materia.

• USO

Il tecnico dovrà eseguire un **controllo a cadenza annuale** per la verifica della pressione interna e successivamente tutte le altre fasi previste durante il periodo di vita utile dell'estintore.

• MANUTENZIONE

Qualsiasi manomissione o intervento eseguito da personale non abilitato fa decadere la garanzia del prodotto.

Quando possibile, si consiglia di posizionare l'estintore in un luogo asciutto e protetto dagli agenti atmosferici.

Per l'installazione, l'uso e la manutenzione fare riferimento al documento : PSP_1_ITA

SPECIFICHE TECNICHE

CLASSE DI FUOCO	8 A 55 B 25 F
AGENTE ESTINGUENTE	Schiumogeno -30°C (100 % Premix MG6 -30)
PROPELENTE	Aria deumidificata o Azoto (N ₂), 15 Bar a 20°C
TEMPERATURA DI ESERCIZIO	-30°C / +60°C
CARICA NOMINALE	2 Litri
PESO TOTALE	~ 4,2 Kg (compreso supporto)
DIMENSIONI	Altezza (base - valvola) 380 +/- 5 mm Diametro (involucro) 110 +/- 2 mm
TEMPO DI SCARICA	~ 17,6 secondi
COPPIA DI SERRAGGIO VALVOLA	Minimo 45 Nm, Massimo 68 Nm
PRESSIONE DI COLLAUDO SERBATOIO	PT 27 bar
VOLUME SERBATOIO	2,45 L.
DISPOSITIVO DI SICUREZZA	Intervento tra 20 e 26 bar
MATERIALE SERBATOIO	Lega di acciaio
TRATTAMENTO	Esterno: Sabbiatura e verniciatura a polvere Ral 3000 - Interno: Rivestimento in plastica

IMBALLO (Nota: quantità e misure sono indicative e possono subire variazioni)

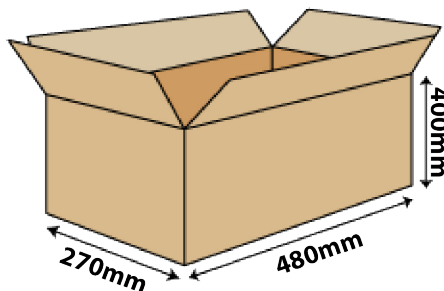
STANDARD

Nota: confezione minima nr. 8 pezzi

Massimo 256 pezzi per pallet

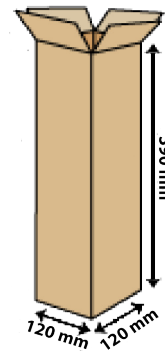
(32 scatole da 8 pz. ciascuna)

Dimensioni pallet 100x120 cm



A RICHIESTA : IMBALLAGGIO SINGOLO

- massimo 192 pezzi su pallet 100x120



DISPOSIZIONI PER IL TRASPORTO

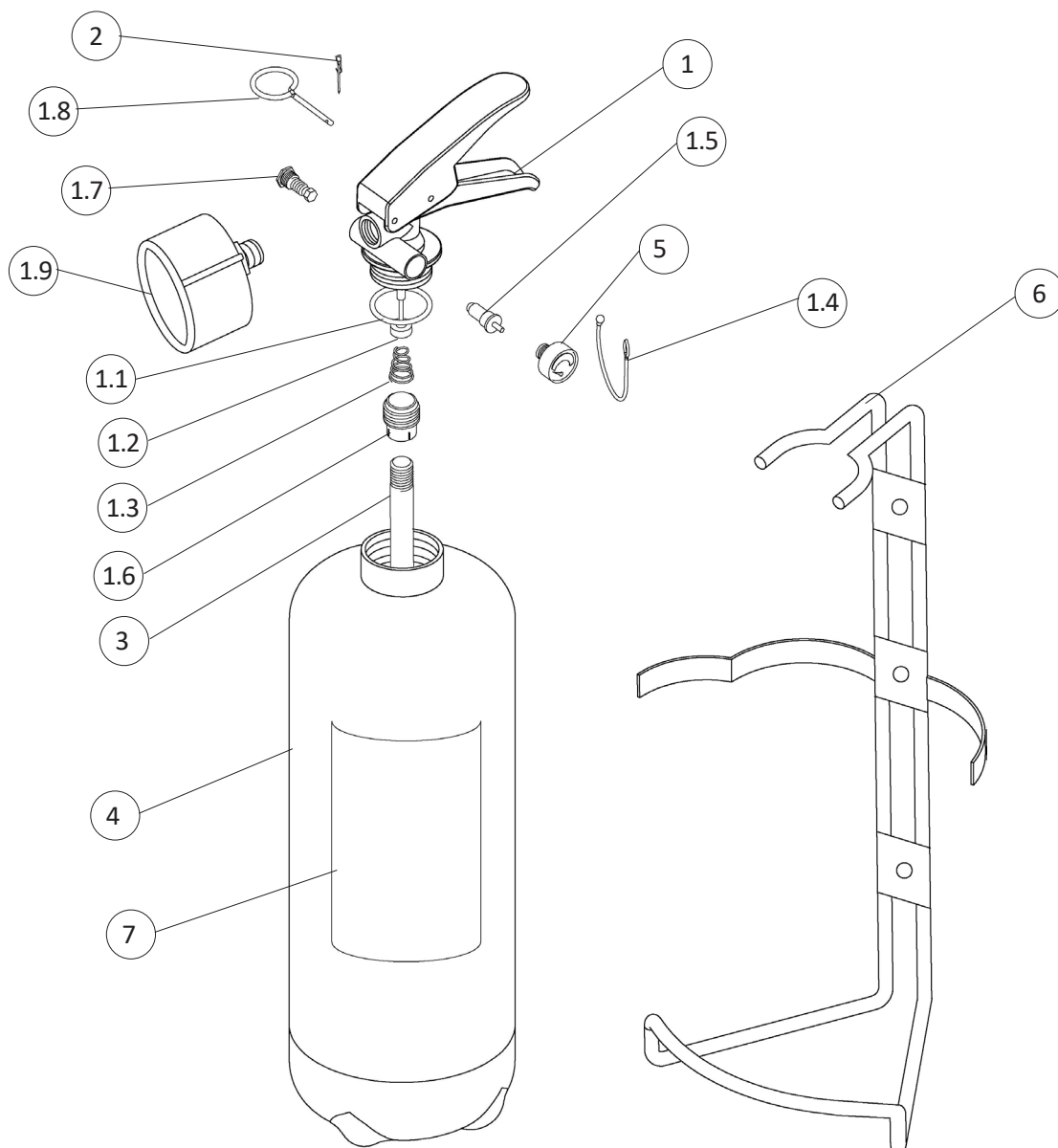
Trasporto via terra : Esenzione ADR come da disposizione 594

Trasporto via mare : Codice IMDG - UN 1044 classe 2.2 Estintori

File name	Type of document	Fire Extinguisher Model	Date	Rele.	Check	Rev.	Pag.
22020-1_Libretto tecnico	Libretto tecnico	22020-1	15/02/2024	M.R		2	2/3

22020-1 : Estintore Portatile, 2 L Schiuma

COMPONENTI E LISTA RICAMBI



NUM.	DESCRIZIONE	CODICE
1	Valvola M. 30x1.5	0211-2V
1.1	O-ring valvola	0201-13
1.2	Pistoncino valvola	0241R
1.3	Molla interna valvola	0251R-1
1.4	Sagola (nera)	0286N
1.5	Valvolino di controllo manometro	1163
1.6	Porta pescante	n.a.
1.7	Dispositivo di sicurezza	0261R
1.8	Spina di sicurezza	0282-1

NUM.	DESCRIZIONE	CODICE
1.9	Cono erogatore	1938
2	Sigillo per spina di sicurezza (verde)	0285
3	Pescante in PVC	0152
4	Involucro	1579-5
5	Manometro	1576
6	Supporto	0327
7	Etichetta	1580-1
	Schiumogeno per ricarica (flacone 1 L. pronto all'uso)	1658 (x 2)

*Il componente di ricambio(valvola) al nr. 1, include già tutti gli altri componenti indicati da 1.1 a 1.9
"n.a." indica che lo specifico componente non è disponibile come singola parte di ricambio*

File name	Type of document	Fire Extinguisher Model	Date	Rele.	Check	Rev.	Pag.
22020-1_Libretto tecnico	Libretto tecnico	22020-1	15/02/2024	M.R		2	3/3