

## “UMBRIA9”



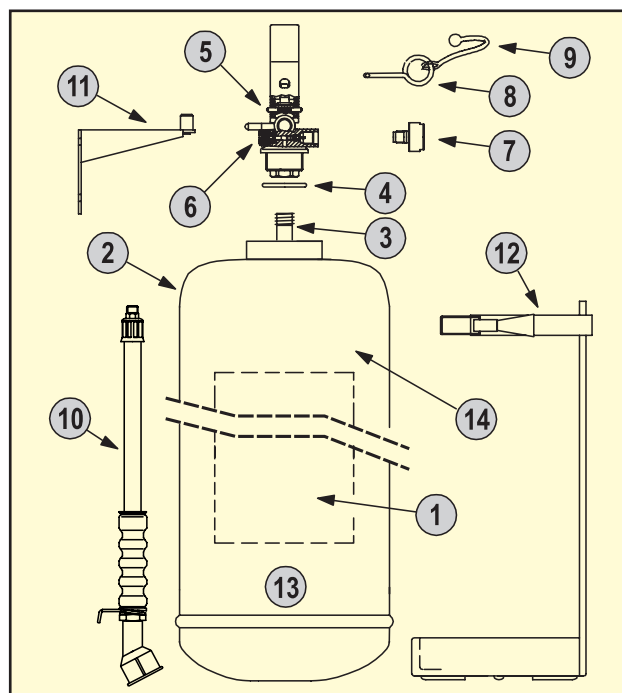
Cod. 0044

# ESTINTORE LT. 9 A SCHIUMA - CLASSE DI FUOCO 34A-233B

## ELENCO MATERIALI

Pos.	Descrizione	Materiale	Q.tà	Codice
1	Etichetta	PVC	1	0077
2	Involucro estintore	Acciaio	1	0111
3	Pescante	PVC	1	0161
4	OR valvola erogatrice	EPDM	1	0201
5	Valvola erogatrice	Ottone + Acc. + Vari	1	0212
5a	Pistoncino	Ottone + EPDM	1	0242
5b	Molla di tenuta per pistoncino attuatore	Acciaio	1	0251
5c	Ghiera serraggio molla / porta pescante	PVC	1	0253
6	Valvolino di sicurezza	Ottone + Acc. + EPDM	1	0261
7	Manometro Ø 23 con OR	Ottone	1	0270
8	Spina di sicurezza	Ottone	1	0282
8a	Sigillo per spina di sicurezza	Nylon	1	0285
9	Sagola per spina di sicurezza	PVC	1	0286
10	Manichetta erogatrice	Neoprene	1	0293
11	Supporto in acciaio a perno	Acciaio	1	0313
12	Supporto per autoveicoli (optional)	Acciaio	1	0318
13	Estinguente		9	0357
14	Marcatore Serbatoio		1	--

"UMBRIA9"



## CLASSE DI FUOCO



**A**

### CLASSE A:

fuochi di materiali solidi, generalmente di natura organica, la cui combustione avviene con formazione di braci.

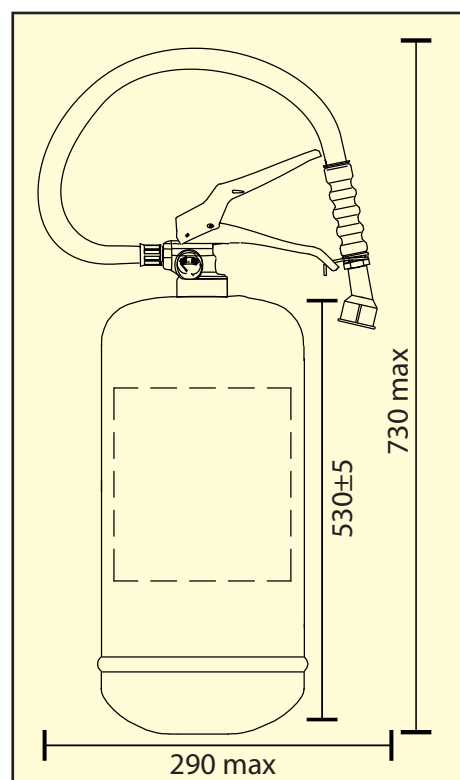


**B**

### CLASSE B:

fuochi di liquidi o di solidi infiammabili.

Utilizzabile  
su apparecchi in tensione  
fino a 1000 Volt  
alla distanza di 1Mt.



## CARATTERISTICHE ESTINTORE

### MISURE ED INGOMBRI

Peso (Kg.) ±5%	14,850
Ingombro Estintore L x h (mm) Max	290 x 730
Serbatoio Diam. x h (mm)	180±1,5 x 530±5
Serbatoio Vol. (Lt) ±5%	11,80

### SPECIFICHE TECNICHE

Carica Nominale (Lt.) [Effettiva]	9 [9±2%]
Tipo Estinguente	Schiuma (6%) Acqua (94%)
Classe di Fuoco	34A-233B
Tempo di Scarica Esting. (sec.)	27,79

