

## “VENETO12”



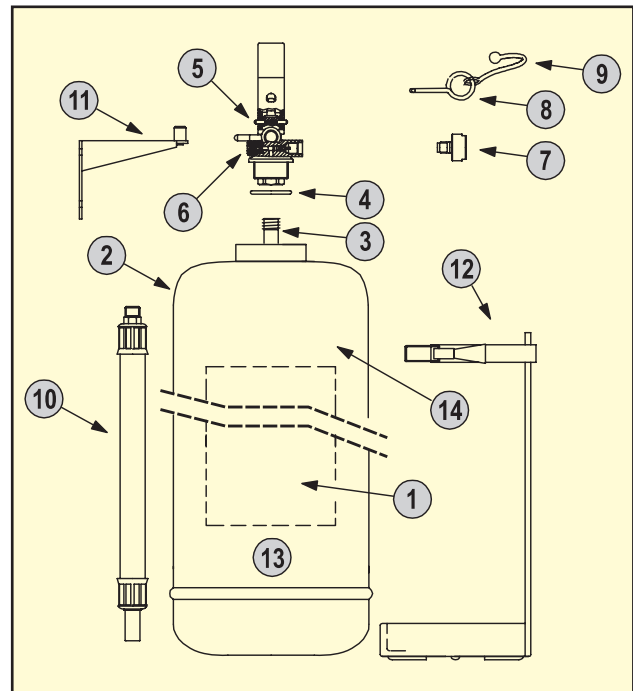
Cod. 0010

# ESTINTORE KG. 12 A POLVERE - CLASSE DI FUOCO 55A-233BC

## ELENCO MATERIALI

Pos.	Descrizione	Materiale	Q.tà	Codice
1	Etichetta	PVC	1	0060
2	Involucro estintore	Acciaio	1	0106
3	Pescante	PVC	1	0156
4	OR valvola erogatrice	EPDM	1	0201
5	Valvola erogatrice	Ottone + Acc. + Vari	1	0212
5a	Pistoncino	Ottone + EPDM	1	0242
5b	Molla di tenuta per pistoncino attuatore	Acciaio	1	0251
5c	Ghiera serraggio molla / porta pescante	PVC	1	0253
6	Valvolino di sicurezza	Ottone + Acc. + EPDM	1	0261
7	Manometro Ø 23 con OR	Ottone	1	0271
8	Spina di sicurezza	Ottone	1	0282
8a	Sigillo per spina di sicurezza	Nylon	1	0285
9	Sagola per spina di sicurezza	PVC	1	0286
10	Manichetta erogatrice	Neoprene	1	0292
11	Supporto in acciaio a perno	Acciaio	1	0313
12	Supporto per autoveicoli (optional)	Acciaio	1	0318
13	Estinguente		12	0352
14	Marchatura Serbatoio		1	--

## "VENETO12"



## CLASSE DI FUOCO



### A

#### CLASSE A:

fuochi di materiali solidi, generalmente di natura organica, la cui combustione avviene con formazione di braci.



### B

#### CLASSE B:

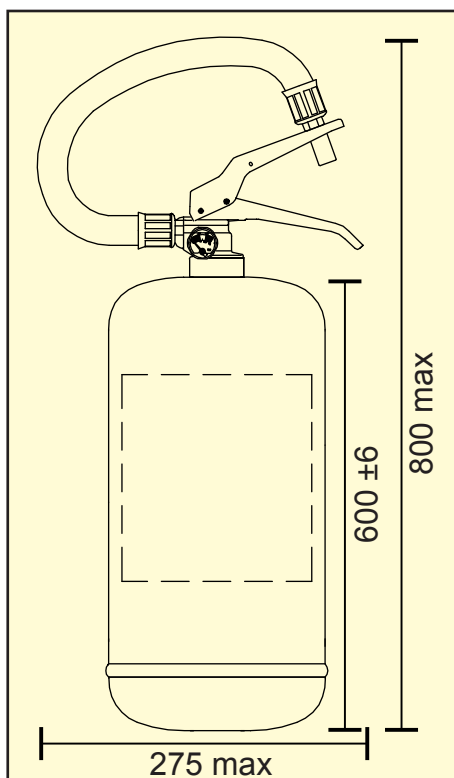
fuochi di liquidi o di solidi infiammabili.



### C

#### CLASSE C:

fuochi di gas.



## CARATTERISTICHE ESTINTORE

### MISURE ED INGOMBRI

Peso (Kg.) ±5%	17,200
Ingombro Estintore L x h (mm) Max	275 x 800
Serbatoio Diam. x h (mm)	180±1,5 x 600±6
Serbatoio Vol. (Lt) ±5%	13,45

### SPECIFICHE TECNICHE

Carica Nominale (Kg.) [Effettiva]	12 [12±2%]
Tipo Estinguente	Polvere ABC (40%)
Classe di Fuoco	55A 233BC
Tempo di Scarica Estinguente (sec.)	22,00
Gittata Utile (mt.)	6÷7

