

## "LIGURIA6"



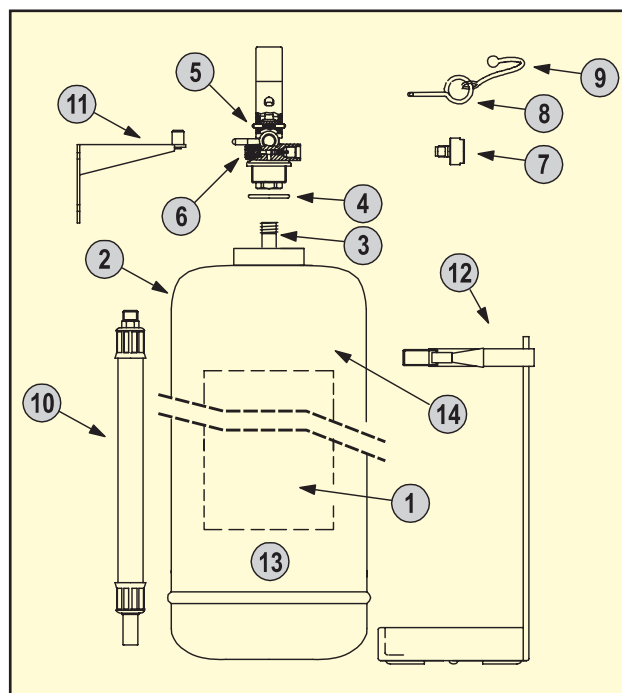
Cod. 0049

# ESTINTORE Kg. 6 A POLVERE - CLASSE DI FUOCO 43A-233BC

## ELENCO MATERIALI

Pos.	Descrizione	Materiale	Q.tà	Codice
1	Etichetta	PVC	1	0082
2	Involucro estintore	Acciaio	1	0104
3	Pescante	PVC	1	0154
4	OR valvola erogatrice	EPDM	1	0201
5	Valvola erogatrice	Ottone + Acc. + Vari	1	0212
5a	Pistoncino	Ottone + EPDM	1	0242
5b	Molla di tenuta per pistoncino attuatore	Acciaio	1	0251
5c	Ghiera serraggio molla / porta pescante	PVC	1	0253
6	Valvolino di sicurezza	Ottone + Acc. + EPDM	1	0261
7	Manometro Ø 23 con OR	Ottone	1	0271
8	Spina di sicurezza	Ottone	1	0282
8a	Sigillo per spina di sicurezza	Nylon	1	0285
9	Sagola per spina di sicurezza	PVC	1	0286
10	Manichetta erogatrice	Neoprene	1	0292
11	Supporto in acciaio a perno	Acciaio	1	0313
12	Supporto per autoveicoli (optional)	Acciaio	1	0316
13	Estinguente		6	0352
14	Marcaturo Serbatoio		1	--

"LIGURIA6"



## CLASSE DI FUOCO



**A**

### CLASSE A:

fuochi di materiali solidi, generalmente di natura organica, la cui combustione avviene con formazione di braci.



**B**

### CLASSE B:

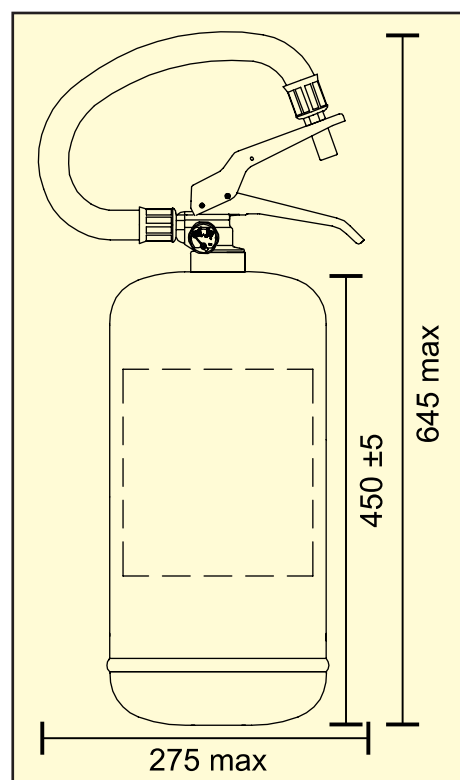
fuochi di liquidi o di solidi infiammabili.



**C**

### CLASSE C:

fuochi di gas.



## CARATTERISTICHE ESTINTORE

### MISURE ED INGOMBRI

Peso (Kg.) ±5%	9,100
Ingombro Estintore L x h (mm) Max	275 x 645
Serbatoio Diam. x h (mm)	160±2 x 450±5
Serbatoio Vol. (Lt) ±5%	7,80

### SPECIFICHE TECNICHE

Carica Nominale (Kg.) [Effettiva]	6 [6±2%]
Tipo Estinguente	Polvere ABC (40%)
Classe di Fuoco	43A 233BC
Tempo di Scarica Estinguente (sec.)	15,53
Gittata Utile (mt.)	6÷7

